

Сообщение о возможном установлении публичного сервитута

1	Министерство энергетики Российской Федерации (уполномоченный орган, которым рассматривается ходатайство об установлении публичного сервитута)	
2	Реконструкция и эксплуатация объекта электросетевого хозяйства федерального значения «ВЛ 500 кВ Ногинск-Каскадная»	
3	Кадастровый номер	Адрес или иное описание местоположения земельного участка (участков), в отношении которого испрашивается публичный сервитут
	50:22:0010105:19714	Московская область, р-н Люберецкий, г Люберцы
	50:22:0010105:33777	Московская область, Люберецкий район, г. Люберцы
	50:22:0010105:19713	Московская область, Люберецкий район, г. Люберцы
	50:22:0010105:13264	Московская область, Люберецкий район, г. Люберцы
	50:22:0010105:49668	Московская область, г Люберцы, Российская Федерация, г.о.Люберцы
	50:22:0000000:117597	Московская область, г Люберцы
	50:22:0010105:37557	Московская область, г Люберцы
	50:22:0000000:108349	Московская область, р-н Люберецкий, п Красково
	50:22:0060107:3998	Московская область, р-н Люберецкий, п Красково
	50:22:0000000:107955	Московская область, р-н Люберецкий
	50:22:0060201:81	Московская область, Люберецкий район, г/п Красково, вблизи уч. 51 СНТ "Ветеран-Марусино"
	50:22:0000000	Российская Федерация, Московская область, городской округ Люберцы
	50:22:0060201	Российская Федерация, Московская область, городской округ Люберцы
	50:22:0060107	Российская Федерация, Московская область, городской округ Люберцы
	50:22:0010105	Российская Федерация, Московская область, городской округ Люберцы
4	Администрация городского округа Люберцы Московской области 140000, Московская область, г. Люберцы, Октябрьский проспект, дом 190 8 (498) 732-80-08 lbrc_sk@mosreg.ru График работы: по предварительной записи (адрес, по которому заинтересованные лица могут ознакомиться с поступившим ходатайством об установлении публичного сервитута и прилагаемым к нему описанием местоположения границ публичного сервитута, время приема заинтересованных лиц для ознакомления с поступившим ходатайством об установлении публичного сервитута)	
5	Министерство энергетики Российской Федерации, адрес: г. Москва, ул. Щепкина, 42, стр. 1,2 В течение 15 дней со дня опубликования сообщения о возможном установлении публичного сервитута в порядке, установленном для официального опубликования (обнародования) правовых актов поселения, городского округа, по месту нахождения земельного участка и (или) земель, указанных в пункте 3 данного сообщения. (адрес, по которому заинтересованные лица могут подать заявления об учете прав на земельные участки, а также срок подачи указанных заявлений)	
6	Приказ Министерства энергетики РФ от 19.01.2024 №бтд «Об утверждении документации по планировке территории для размещения	

	<p>объектов энергетики федерального значения «ВЛ 500 кВ Пахра-ТЭЦ-26, ВЛ 500 кВ Пахра-Чагино, ВЛ 500 кВ Михайловская-Чагино, ВЛ 500 кВ Ногинск-Каскадная»</p> <p>(реквизиты решений об утверждении документа территориального планирования, документации по планировке территории, а также информацию об инвестиционной программе субъекта естественных монополий)</p>
7	<p>https://fgistp.economy.gov.ru/</p> <p>(сведения об официальных сайтах в информационно-телекоммуникационной сети «Интернет», на которых размещены утвержденные документы территориального планирования, документация по планировке территории, инвестиционная программа субъекта естественных монополий)</p>
8	<p>https://minenergo.gov.ru/</p> <p>https://люберцы.пф/</p> <p>(официальные сайты в информационно - телекоммуникационной сети «Интернет», на которых размещается сообщение о поступившем ходатайстве об установлении публичного сервитута)</p>
9	<p>Дополнительно по всем вопросам можно обращаться:</p> <p>ПАО «Россети»</p> <p>121353, город Москва, вн.тер.г. Муниципальный округ Можайский, ул. Беловежская, д. 4</p> <p>mes@mes-centra.ru</p>
10	<p>Графическое описание местоположения границ публичного сервитута, а также перечень координат характерных точек этих границ прилагается к сообщению</p> <p>(описание местоположения границ публичного сервитута)</p>

ОПИСАНИЕ МЕСТОПОЛОЖЕНИЯ ГРАНИЦ

Публичный сервитут в отношении земель и земельных участков в целях реконструкции и эксплуатации объекта электросетевого хозяйства федерального значения ВЛ 500 кВ Ногинск-Каскадная

(наименование объекта, местоположение границ которого описано (далее - объект))

Раздел 1

Сведения об объекте

№ п/п	Характеристики объекта	Описание характеристик
1	2	3
1	Местоположение объекта	Московская область, Люберецкий г.о.
2	Площадь объекта ± величина погрешности определения площади ($P \pm \Delta P$)	13 607 м ² ± 41 м ²
3	Иные характеристики объекта	<p>Публичный сервитут в отношении земель и земельных участков в целях реконструкции и эксплуатации объекта электросетевого хозяйства федерального значения ВЛ 500 кВ Ногинск-Каскадная в соответствии с пунктом 1 статьи 39.37 Земельного Кодекса Российской Федерации.</p> <p>Срок установления публичного сервитута: 49 лет.</p> <p>Обладатель публичного сервитута: Публичное акционерное общество «Федеральная сетевая компания - Россети», ИНН 4716016979, ОГРН 1024701893336, почтовый адрес: 121353, Москва, ул. Беловежская, д. 4, адрес электронной почты: info@fsk-ees.ru, телефон: 8(495)627-5035 (680)2935</p>

Раздел 2

Сведения о местоположении границ объекта

1. Система координат МСК-50 зона 2					
2. Сведения о характерных точках границ объекта					
Обозначение характерных точек границ	Координаты, м		Метод определения координат характерной точки	Средняя квадратическая погрешность положения характерной точки (Mt), м	Описание обозначения точки на местности (при наличии)
	X	Y			
1	2	3	4	5	6
1	462 576,48	2 217 645,14	Аналитический метод	0,10	—
2	462 579,73	2 217 646,32		0,10	
3	462 580,73	2 217 644,01		0,10	
4	462 581,89	2 217 644,51		0,10	
5	462 669,88	2 217 444,08		0,10	
6	462 677,16	2 217 427,49		0,10	
7	462 703,99	2 217 438,75		0,10	
8	462 696,68	2 217 455,78		0,10	
9	462 611,68	2 217 653,63		0,10	
10	462 610,30	2 217 656,82		0,10	
11	462 611,47	2 217 657,32		0,10	
12	462 608,49	2 217 664,20		0,10	
13	462 607,33	2 217 663,70		0,10	
14	462 485,29	2 217 946,37		0,10	
15	462 486,44	2 217 946,87		0,10	
16	462 483,46	2 217 953,76		0,10	
17	462 482,28	2 217 953,25		0,10	
18	462 358,66	2 218 230,91		0,10	
19	462 334,86	2 218 220,64		0,10	
20	462 453,88	2 217 940,95		0,10	
21	462 452,72	2 217 940,45		0,10	
22	462 453,70	2 217 938,18		0,10	
23	462 450,64	2 217 936,58		0,10	
24	462 451,45	2 217 934,69		0,10	
25	462 454,70	2 217 935,87		0,10	
26	462 455,70	2 217 933,56		0,10	
27	462 456,82	2 217 934,04		0,10	
28	462 578,87	2 217 651,38		0,10	
29	462 577,75	2 217 650,90		0,10	
30	462 578,73	2 217 648,63		0,10	
31	462 575,66	2 217 647,03		0,10	
1	462 576,48	2 217 645,14	0,10		
Вырез 1 из 6					
32	462 605,73	2 217 654,83	Аналитический метод	0,10	—
33	462 598,40	2 217 651,66		0,10	
34	462 685,36	2 217 450,84		0,10	
35	462 692,10	2 217 453,78		0,10	
32	462 605,73	2 217 654,83		0,10	
Вырез 2 из 6					
36	462 593,81	2 217 649,68	Аналитический метод	0,10	—
37	462 586,48	2 217 646,50		0,10	
38	462 674,54	2 217 446,12		0,10	
39	462 680,78	2 217 448,84		0,10	
36	462 593,81	2 217 649,68		0,10	
Вырез 3 из 6					
40	462 480,70	2 217 944,38	Аналитический метод	0,10	—
41	462 473,36	2 217 941,21		0,10	

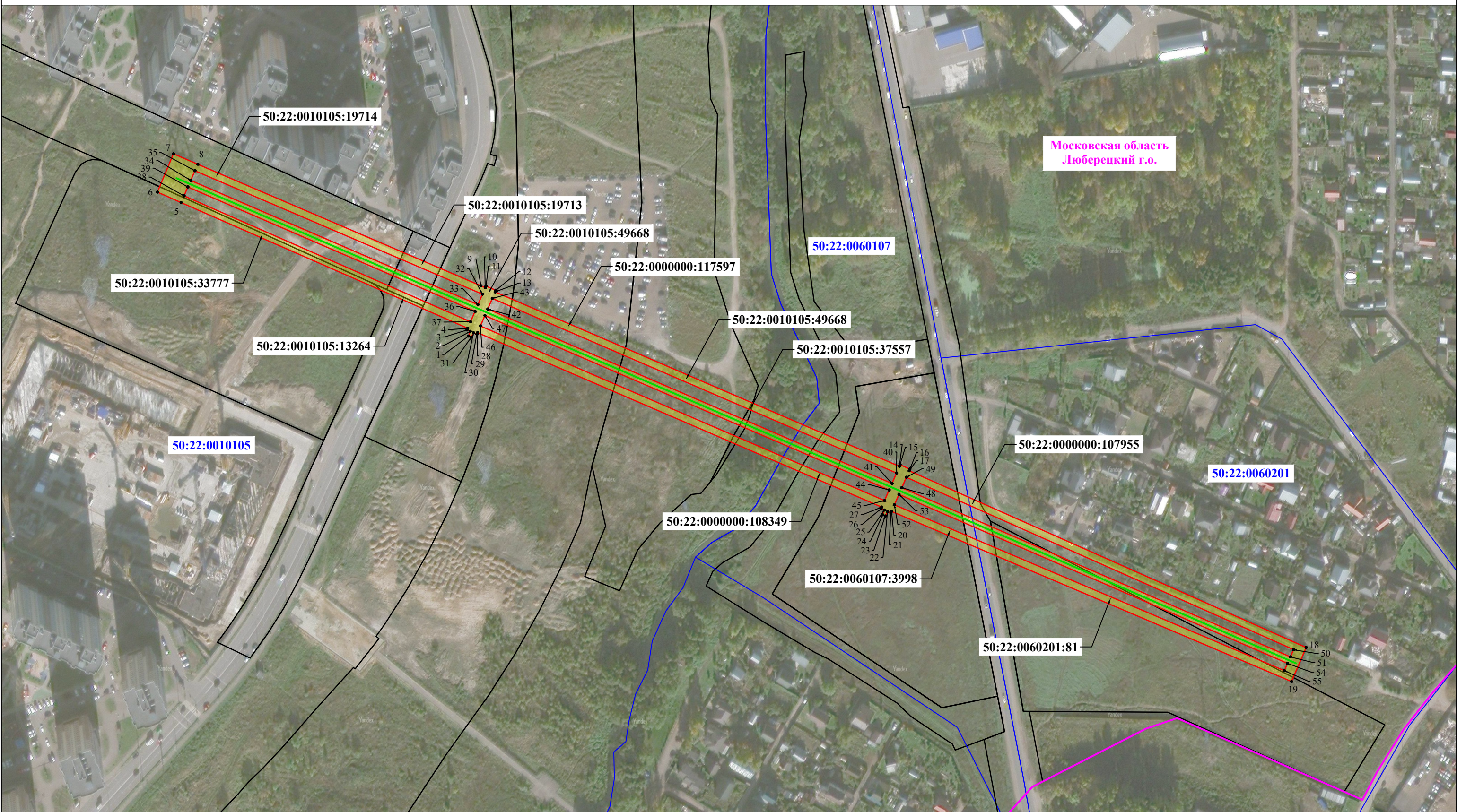
Раздел 2

Сведения о местоположении границ объекта

1	2	3	4	5	6
42	462 595,42	2 217 658,55	Аналитический метод	0,10	—
43	462 602,76	2 217 661,72		0,10	
40	462 480,70	2 217 944,38		0,10	
Вырез 4 из 6					
44	462 468,77	2 217 939,22	Аналитический метод	0,10	—
45	462 461,43	2 217 936,04		0,10	
46	462 583,48	2 217 653,39		0,10	
47	462 590,83	2 217 656,56		0,10	
44	462 468,77	2 217 939,22		0,10	
Вырез 5 из 6					
48	462 470,35	2 217 948,08	Аналитический метод	0,10	—
49	462 477,69	2 217 951,26		0,10	
50	462 357,12	2 218 222,07		0,10	
51	462 352,07	2 218 219,89		0,10	
48	462 470,35	2 217 948,08		0,10	
Вырез 6 из 6					
52	462 458,47	2 217 942,94	Аналитический метод	0,10	—
53	462 465,79	2 217 946,11		0,10	
54	462 347,49	2 218 217,90		0,10	
55	462 342,40	2 218 215,70		0,10	
52	462 458,47	2 217 942,94		0,10	
3. Сведения о характерных точках части (частей) границы объекта					
1	2	3	4	5	6
—	—	—	—	—	—

СХЕМА РАСПОЛОЖЕНИЯ ГРАНИЦ ПУБЛИЧНОГО СЕРВИТУТА

Московская область
Люберецкий г.о.



Условные обозначения:

- проектные границы публичного сервитута;
- проектное местоположение инженерного сооружения ВЛ 500 кВ Ногинск-Каскадная;
- 50:21:0000000:45053 - границы и кадастровый номер земельных участков, в отношении которых испрашивается публичный сервитут;
- 50:21:0090212 - границы и номер кадастрового квартала;
- Люберецкий г.о. - установленные границы административно-территориальных образований;
- 1 - обозначение характерных точек проектных границ публичного сервитута.

Масштаб 1:2500

Прохождение границы		Описание прохождения границы
от точки	до точки	
1	2	3
—	—	—