

Утверждена

(наименование документа об утверждении, включая наименования органов государственной власти или

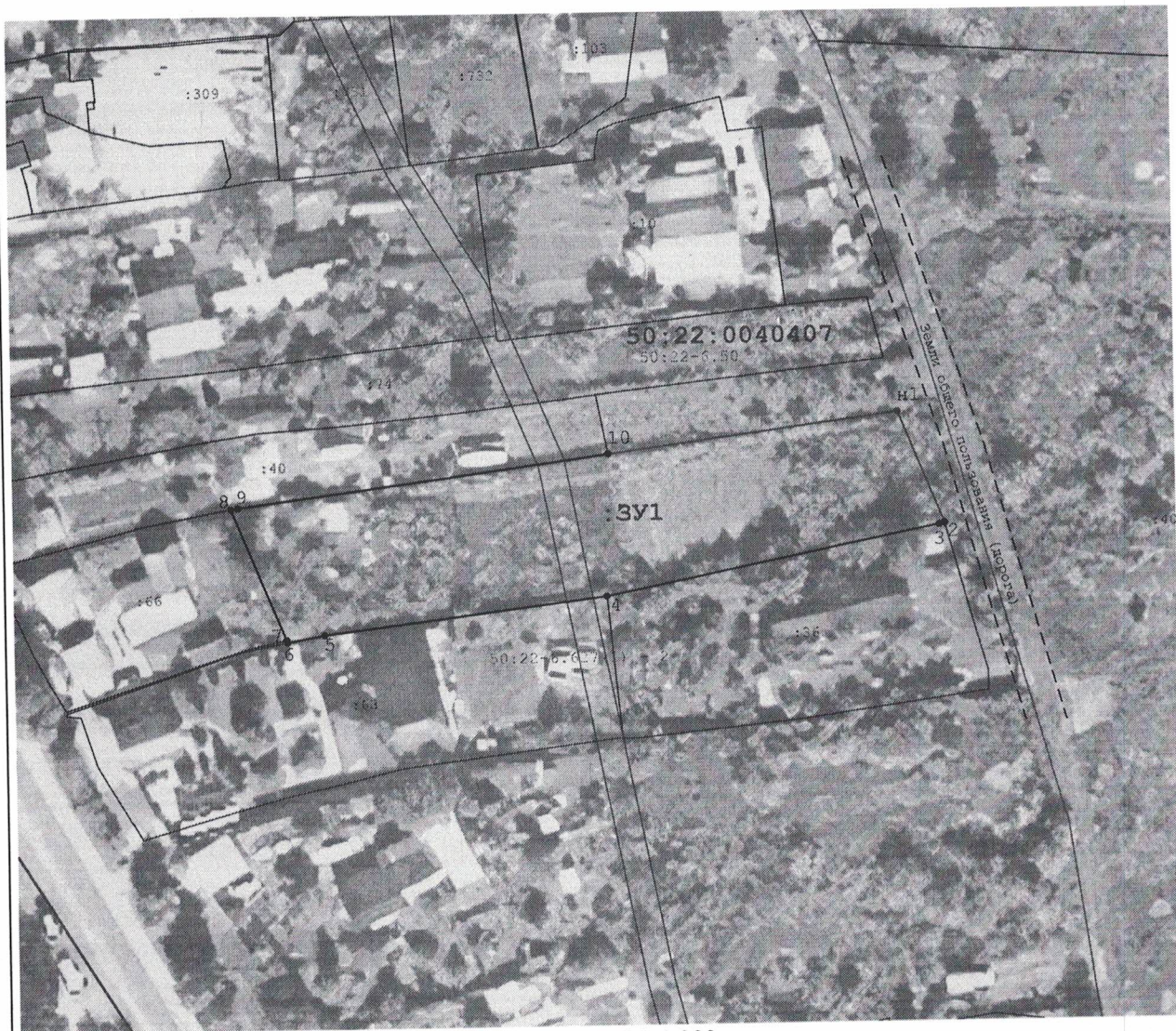
органов местного самоуправления, принявших решение об утверждении схемы или

подписавших соглашение о перераспределении земельных участков)

от _____ № _____

Схема расположения земельного участка или земельных участков на кадастровом плане территории

Площадь земельного участка		2 014 м²
<small>(указывается проектная площадь образуемого земельного участка, вычисленная с использованием технологических и программных средств, в том числе размещенных на официальном сайте федерального органа исполнительной власти, уполномоченного Правительством Российской Федерации на осуществление государственного кадастрового учета, государственной регистрации прав, ведение Единого государственного реестра недвижимости и предоставление сведений, содержащихся в Едином государственном реестре недвижимости, в информационно-телекоммуникационной сети "Интернет" (далее - официальный сайт), с округлением до 1 квадратного метра. Указанное значение площади земельного участка может быть уточнено при проведении кадастровых работ не более чем на десять процентов)</small>		
Обозначение характерных точек границ	Координаты, МСК-50 зона 2, м	
	<small>(указываются в случае подготовки схемы расположения земельного участка с использованием технологических и программных средств, в том числе размещенных на официальном сайте. Значения координат, полученные с использованием указанных технологических и программных средств, указываются с округлением до 0,01 метра)</small>	
	X	Y
1	2	3
н1	454 673,66	2 216 516,00
2	454 657,05	2 216 522,80
3	454 656,87	2 216 521,96
4	454 646,68	2 216 472,21
5	454 641,42	2 216 429,82
6	454 640,37	2 216 424,33
7	454 640,77	2 216 424,15
8	454 660,39	2 216 416,12
9	454 660,58	2 216 417,13
10	454 667,95	2 216 472,65
н1	454 673,66	2 216 516,00



Масштаб 1:1 000

Условные обозначения:

- н1 - Характерная точка границы земельного участка, сведения о которой отсутствуют в ЕГРН, местоположение которой определено при кадастровых работах (новая характерная точка)
- 7 - Характерная точка границы земельного участка, сведения ЕГРН о которой соответствуют требованиям
- Существующая часть границы, имеющиеся в ЕГРН сведения о которой достаточны для определения ее местоположения
- Вновь образованная часть границы, сведения о которой достаточны для определения ее местоположения
- :3У1 - образуемый земельный участок
- Граница кадастрового квартала
- 50:22:0040407 - Номер кадастрового квартала
- :1539 - Земельный участок, учтенный в сведениях ЕГРН
- Местоположение дорог общего пользования
- 50.12.2.12 - Обозначение ЗОУИТ, сведения о которой содержатся в ЕГРН