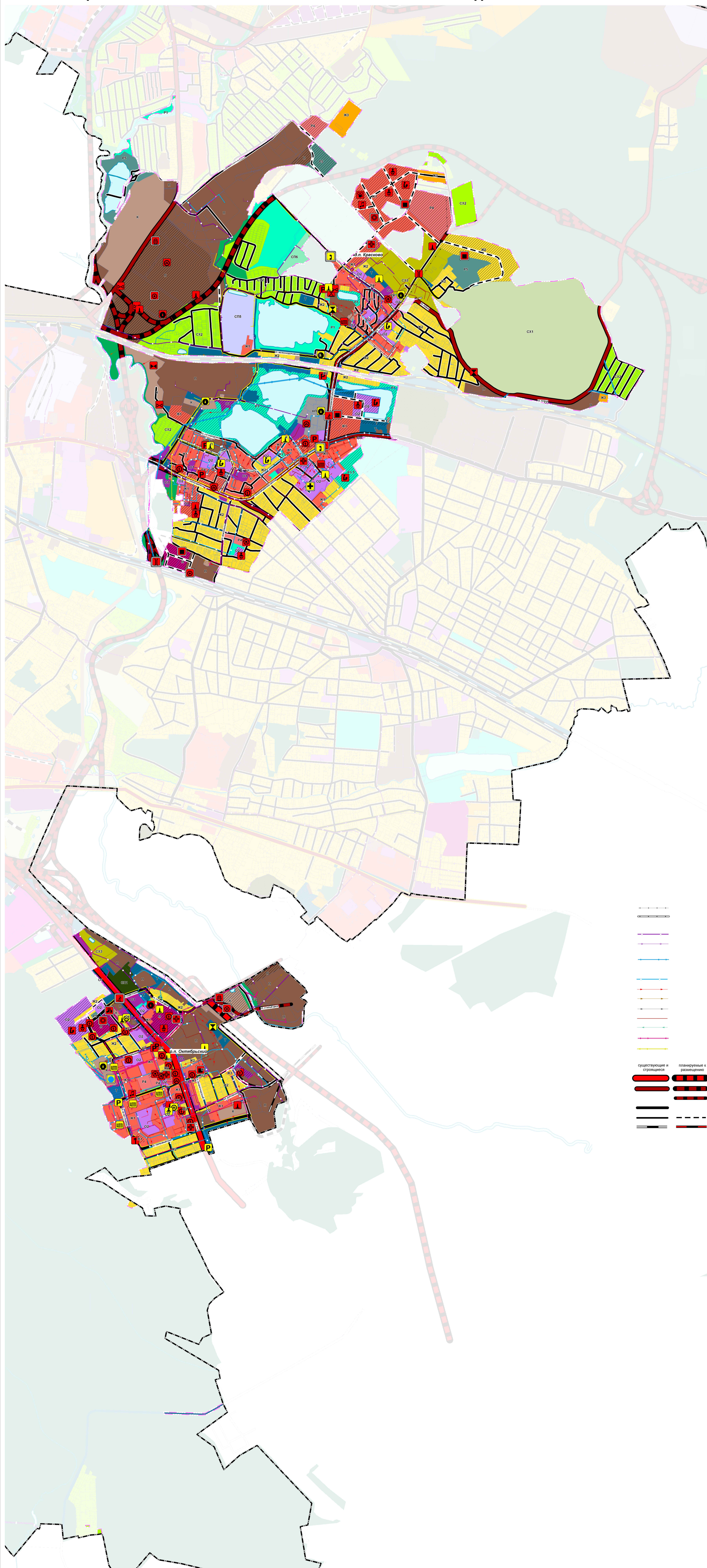


ВНЕСЕНИЕ ИЗМЕНЕНИЙ В ГЕНЕРАЛЬНЫЙ ПЛАН ГОРОДСКОГО ОКРУГА ЛЮБЕРЦЫ МОСКОВСКОЙ ОБЛАСТИ ПРИМЕНИТЕЛЬНО К НАСЕЛЕННЫМ ПУНКТАМ ДАЧНЫЙ ПОСЕЛОК КРАСКОВО И РАБОЧИЙ ПОСЕЛОК ОКТЯБРЬСКИЙ

КАРТА ФУНКЦИОНАЛЬНЫХ ЗОН ПРИМЕНИТЕЛЬНО К НАСЕЛЕННЫМ ПУНКТАМ ДАЧНЫЙ ПОСЕЛОК КРАСКОВО И РАБОЧИЙ ПОСЕЛОК ОКТЯБРЬСКИЙ



УСЛОВНЫЕ ОБОЗНАЧЕНИЯ

Границы

- городского округа Люберцы
- дачного поселка Красково и рабочего поселка Октябрьский*
- земельных участков, поставленных на кадастровый учет

- #### Функциональные зоны**
- Ж1 Зона застройки многоквартирными жилыми домами
 - Ж2 Зона застройки индивидуальными и блокированными жилыми домами
 - Ж3 Зона смешанной малоэтажной жилой застройки
 - О1 Многофункциональная общественно-деловая зона
 - О2 Зона специализированной общественной застройки (зона размещения объектов социального, бытового, образовательного, культурного и религиозного назначения)
 - О3 Зона многофункциональной смешанной застройки
 - П Производственная зона
 - К Зона объектов коммунального назначения
 - НП Научно-производственная зона
 - Т Зона транспортной инфраструктуры
 - П1 Зона озелененных и благоустроенных территорий
 - Р1 Зона размещения объектов образования и отдыха (рекреации)
 - Р2 Зона парковок
 - Р3 Зона объектов физической культуры и массового спорта
 - Р4 Зона объектов отдыха и туризма
 - СХ1 Зона сельскохозяйственных угодий
 - СХ2 Зона, предназначенная для ведения садоводства
 - СХ3 Зона объектов сельскохозяйственного производства
 - СХ4 Зона кладбищ
 - СП1 Иная зона специального назначения
 - СП2 Зона специального назначения
 - В Зона водных объектов

Планируемые объекты федерального, регионального, местного значения (за исключением линейных объектов)

- местного значения / регионального значения / федерального значения*
- планируемые / реконструируемые
- Социальная инфраструктура**
 - Детская образовательная организация
 - Образовательная организация
 - Организация дополнительного образования
 - Физкультурно-оздоровительный комплекс (ФОК)
 - Универсальный культурно-досуговый центр
 - Больница
 - Поликлиника/Амбулатория
 - Станция скорой помощи
 - Универсальный комплексный центр социального обслуживания населения
 - Пожарное депо
- Инженерная инфраструктура**
 - Водозаборные узлы (ВЗУ)
 - Очистные сооружения водоподготовки
 - Канализационные насосные станции (КНС)
 - Источники тепловой энергии (котельная, АИТ)
 - Центральные тепловые пункты (ЦТП)
 - Пункты редуцирования газа (ПРГ)
 - Теплоэлектроцентрали (ТЭЦ)
 - Электростанции напряжением 110 кВ
 - Распределительные пункты (РП)
 - Трансформаторные подстанции (ТП) 10(0,4) кВ
 - Очистные сооружения дождевой канализации
 - Насосная станция дождевой канализации (НСДК)
- Транспортная инфраструктура**
 - Службы технического обслуживания
 - Местное сооружение
 - Пешеходный переход в разных уровнях
 - Столбы (парковка) автомобильная
 - Посадочная площадка

* Планируемые объекты федерального и регионального значения проектируются для информирования заинтересованных лиц и не являются предметом утверждения настоящего генерального плана

Существующие линейные объекты инженерной инфраструктуры федерального значения

- Линии связи
- Линии кабельного сооружения связи
- регионального значения
 - Распределительные газопроводы высокого давления
 - Распределительные газопроводы среднего давления
- Линии электропередачи напряжением:
 - 110 кВ
- местного значения
 - Водопроводные сети
 - Канализация самотечная
 - Канализация напорная
 - Сбросные коллекторы водостоков
 - Сети теплоснабжения (распределительные)
 - Канализация дождевая самотечная закрытая
 - Линии электропередачи напряжением 10 кВ
 - Линии электропередачи напряжением 6 кВ

Линейные объекты транспортной инфраструктуры

- Автомобильные дороги федерального значения
- Автомобильные дороги регионального значения
- Автомобильные дороги местного значения
- Магистральные улицы районного значения
- Улицы и дороги местного значения
- Железнодорожный путь общего пользования

Должность	ФИО	Подпись	Дата	Генеральный план № 03-03/001 (версия №2) от 28.09.2020
Разработчик	Мухомов Д.В.			Московская область, подольский округ Люберцы, дачный поселок Красково, рабочий поселок Октябрьский
Руководитель	Долганов А.А.			
Руководитель	Куркин И.В.			Внесение изменений в генеральный план территории дачного поселка Красково и рабочего поселка Октябрьский
Исполнитель	Михайлов И.В.			
Исполнитель	Куркин И.В.			Карта функциональных зон населенных пунктов дачный поселок Красково и рабочий поселок Октябрьский М 1:50000
Исполнитель	Куркин И.В.			
Исполнитель	Куркин И.В.			№ 1/19 Решение
Исполнитель	Куркин И.В.			№ 1/19 Решение