



МИНИСТЕРСТВО ТРАНСПОРТА И ДОРОЖНОЙ ИНФРАСТРУКТУРЫ МОСКОВСКОЙ ОБЛАСТИ

РАСПОРЯЖЕНИЕ

29.01.2020 № 46-Р

Московская область

Об изъятии объекта недвижимого имущества для государственных нужд Московской области

В соответствии с Гражданским кодексом Российской Федерации, Земельным кодексом Российской Федерации, Федеральным законом от 25.10.2001 № 137-ФЗ «О введении в действие Земельного кодекса Российской Федерации», Федеральным законом от 05.04.2013 № 43-ФЗ «Об особенностях регулирования отдельных правоотношений в связи с присоединением к субъекту Российской Федерации – городу федерального значения Москве территорий и о внесении изменений в отдельные законодательные акты Российской Федерации», Законом Московской области от 07.06.1996 № 23/96-ОЗ «О регулировании земельных отношений в Московской области», постановлением Правительства Московской области от 25.10.2016 № 782/39 «Об утверждении государственной программы Московской области «Развитие и функционирование дорожно-транспортного комплекса» на 2017-2024 годы», постановлением Правительства Московской области от 03.06.2014 № 422/18 «Об утверждении проекта планировки территории для реконструкции линейного объекта капитального строительства – Октябрьского проспекта в городе Люберцы на участке граница города Москвы – Егорьевское шоссе», постановлением Правительства Московской области от 19.09.2019 № 639/31 «О внесении изменения в проект планировки территории для реконструкции линейного объекта капитального строительства – Октябрьского проспекта в городе Люберцы на участке граница города Москвы – Егорьевское шоссе», распоряжением Министерства транспорта и дорожной инфраструктуры Московской области от 30.12.2019 № 1082-Р «Об утверждении схемы расположения земельного участка на кадастровом плане территории», решением Градостроительного совета Московской области от 14.01.2020 № 1.

1. В целях реконструкции Октябрьского проспекта в г. Люберцы на участке граница г.Москвы-Егорьевское шоссе. 1 этап. От ул. Власова до путепровода через ж/д изъять объекты недвижимого имущества согласно схеме

004969*

(Приложение 1) и перечню объектов недвижимого имущества (Приложение 2), путем выкупа для государственных нужд Московской области.

2. Отделу по подготовке территории Управления по проектированию, строительству, реконструкции и капитальному ремонту автомобильных дорог Министерства транспорта и дорожной инфраструктуры Московской области:

2.1. В течение семи дней со дня принятия настоящего распоряжения:

2.1.1. Направить копию распоряжения собственникам изымаемых объектов недвижимого имущества заказным письмом с уведомлением о вручении.

2.1.2. Совместно с органами местного самоуправления городского округа Люберцы Московской области обеспечить опубликование (обнародование) настоящего распоряжения в печатных средствах массовой информации.

2.2. В течение десяти дней со дня принятия настоящего распоряжения направить копию в орган, осуществляющий государственную регистрацию прав на недвижимое имущество и сделок с ним.

2.3. Организовать работу по заключению с собственниками изымаемых объектов недвижимого имущества соглашения об изъятии недвижимого имущества путем выкупа по цене, основанной на результатах оценки рыночной стоимости изымаемых объектов недвижимого имущества, представленной Министерством имущественных отношений Московской области.

3. Управлению финансов и бухгалтерского учета Министерства транспорта и дорожной инфраструктуры Московской области осуществить расходы на мероприятия по изъятию объектов недвижимого имущества, указанных в приложении к настоящему распоряжению.

4. Управлению информационных технологий Министерства транспорта и дорожной инфраструктуры Московской области совместно с Главным управлением по информационной политике Московской области в течение семи дней обеспечить опубликование (обнародование) настоящего распоряжения на официальном сайте Правительства Московской области в информационно-телекоммуникационной сети Интернет.

5. Принять к сведению, что Министерство имущественных отношений Московской области обеспечивает проведение оценки рыночной стоимости изымаемых объектов недвижимого имущества.

6. Контроль за выполнением настоящего распоряжения оставляю за собой.

Первый заместитель министра
транспорта и дорожной инфраструктуры
Московской области



А.В. Кротова

СХЕМА

расположения земельного участка или земельных участков на кадастровом плане территории

Приложение 1

к распоряжению Министерства транспорта и дорожной инфраструктуры Московской области от 29.01.2020 № 46-Р

Утверждена

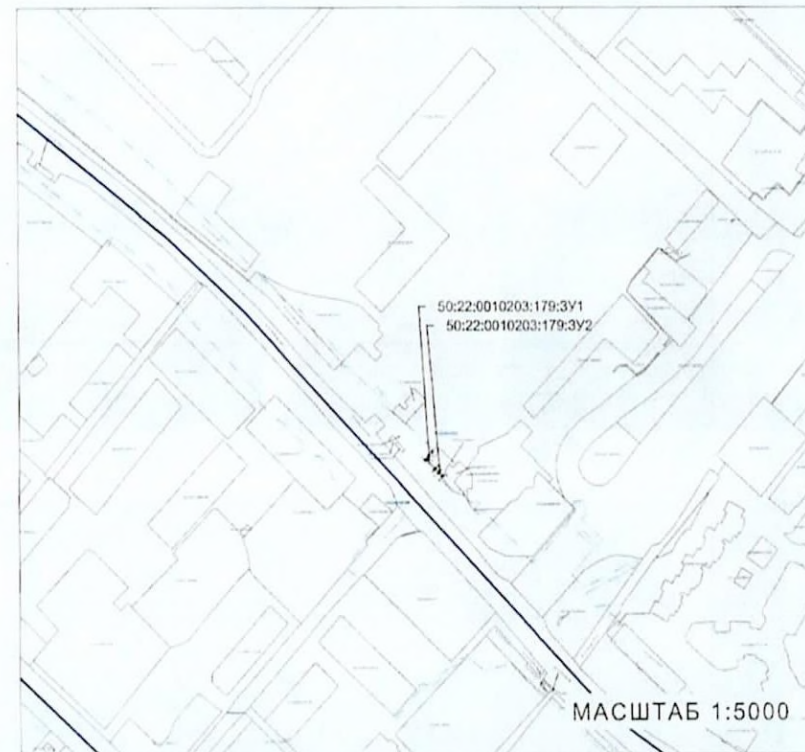
распоряжением Министерства транспорта и дорожной инфраструктуры Московской области от 30.12.2019 № 1082-Р



МАСШТАБ 1:1000

Условный номер земельного участка		
50:22:0010203:179:3У1		
Площадь земельного участка 14 м2		
Координаты, м		
Обозначение характерных точек границ	X	Y
1	460500.77	2212646.72
2	460497.03	2212643.61
3	460496.48	2212644.20
4	460495.03	2212642.76
5	460488.90	2212649.27
6	460488.13	2212648.60
7	460494.97	2212641.22
1	460500.77	2212646.72

Условный номер земельного участка		
50:22:0010203:179:3У2		
Площадь земельного участка 4 м2		
Координаты, м		
Обозначение характерных точек границ	X	Y
8	460486.31	2212652.03
9	460483.68	2212654.83
10	460482.97	2212654.16
11	460485.59	2212651.34
1	460486.31	2212652.03



МАСШТАБ 1:5000

Система координат - МСК-50, зона 2

Условные обозначения

- (blue dashed line) - граница зоны размещения линейного объекта «Реконструкция Октябрьского проспекта в г.Люберцы на участке граница г.Москвы Егорьевское шоссе. 1 этап. От ул. Власова до путепровода через ж/д»;
 - (orange line) - границы образуемого земельного участка;
 - (black line) - границы существующих земельных участков по сведениям ЕГРН;
 - (black dot) - новая характерная точка границы земельного участка и ее номер;
- 50:45:0010116:144:3У1 - обозначение образуемого земельного участка;
 50:45:0010116:144 - кадастровый номер земельного участка;
 — (black line) - граница кадастрового квартала;
 50:45:0010116 - номер кадастрового квартала.

Приложение 2
к распоряжению Министерства
транспорта и дорожной
инфраструктуры
Московской области
от 29.01.2020 № 46-Р

Перечень объектов недвижимого имущества, подлежащих изъятию
для государственных нужд Московской области

№	Наименование объекта		Адрес объекта (местоположение) в соответствии со сведениями Единого государственного реестра прав на недвижимое имущество и сделок с ним	Категория земельного участка	Вид разрешенного использования/ назначение	Обременен ия	Кадастровый (условный или инвентарный) номер	Правообладатель	Перечень правоустанавл ивающих/ право удостоверяющ их документов	Площадь общая, (кв. м)	Площадь изымаемая (кв. м)		Вид права
	Земель- ный участок	Объект не- движимости, расположен- ный на земельном участке (при наличии)											
1	Земель- ный участок	-	Московская обл, г Люберцы, пр-кт Октябрьский, дом 131	Земли населён- ных пунктов	Под здание нежилого назначения (ресторан «Подосинки»)	Запись регистраци и от 24.07.2019 № 50:22:0010 203:179- 50/008/201 9-1	50:22:0010203:179	Общество с ограниченной ответственностью «РОЛИКОМ»	Запись регистрации от 12.02.2015 № 50-50/022- 22/153/2014- 192/1	235 (двести тридцать пять)	14 (четырнад- цать)	4 (четыре)	Собствен ность