

Архитектурно-планировочная концепция благоустройства по адресу:

Московская область, городской округ
Люберцы, Подольское лесничество, Томилинское
участковое лесничество



Анализ существующего положения

Участок разработки концепции благоустройства расположен на территории Томилинского лесопарка в Московской области, г. о. Люберцы, Подольское лесничество, Томилинское участковое лесничество. Общая площадь проектируемой территории – 30,424 га. По периметру участка с западной стороны располагается жилая застройка, с северной части – Большой Люберецкий и Дзержинский карьеры, с восточной и южной – лес. Рельеф участка имеет перепады. На участке растут деревья: дубы, березы, осины и сосны. На участке располагается спортивная площадка с оборудованием. Концепцией предусмотрено устройство всесезонного пространства для отдыха детей и взрослых.

Зонирование территории:

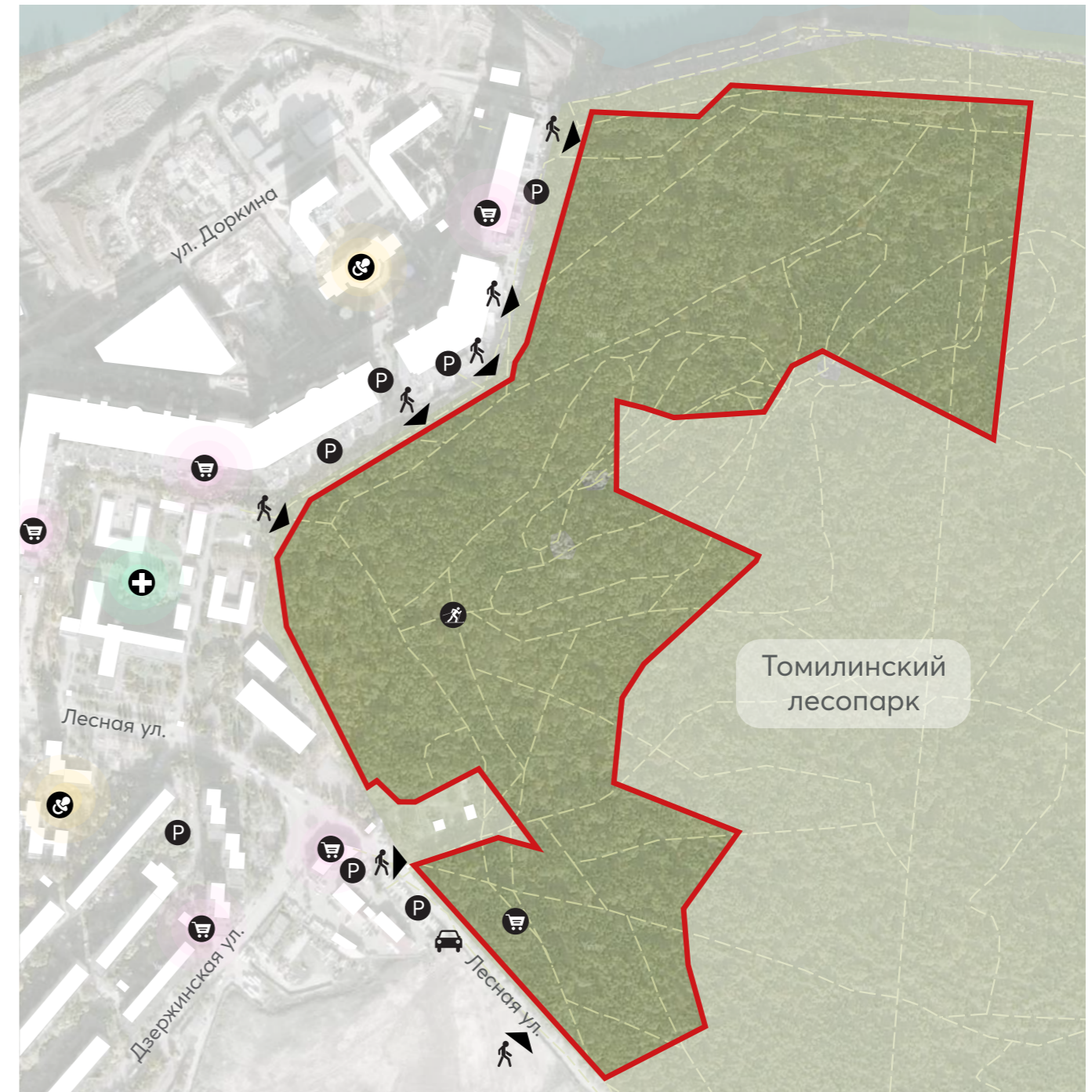
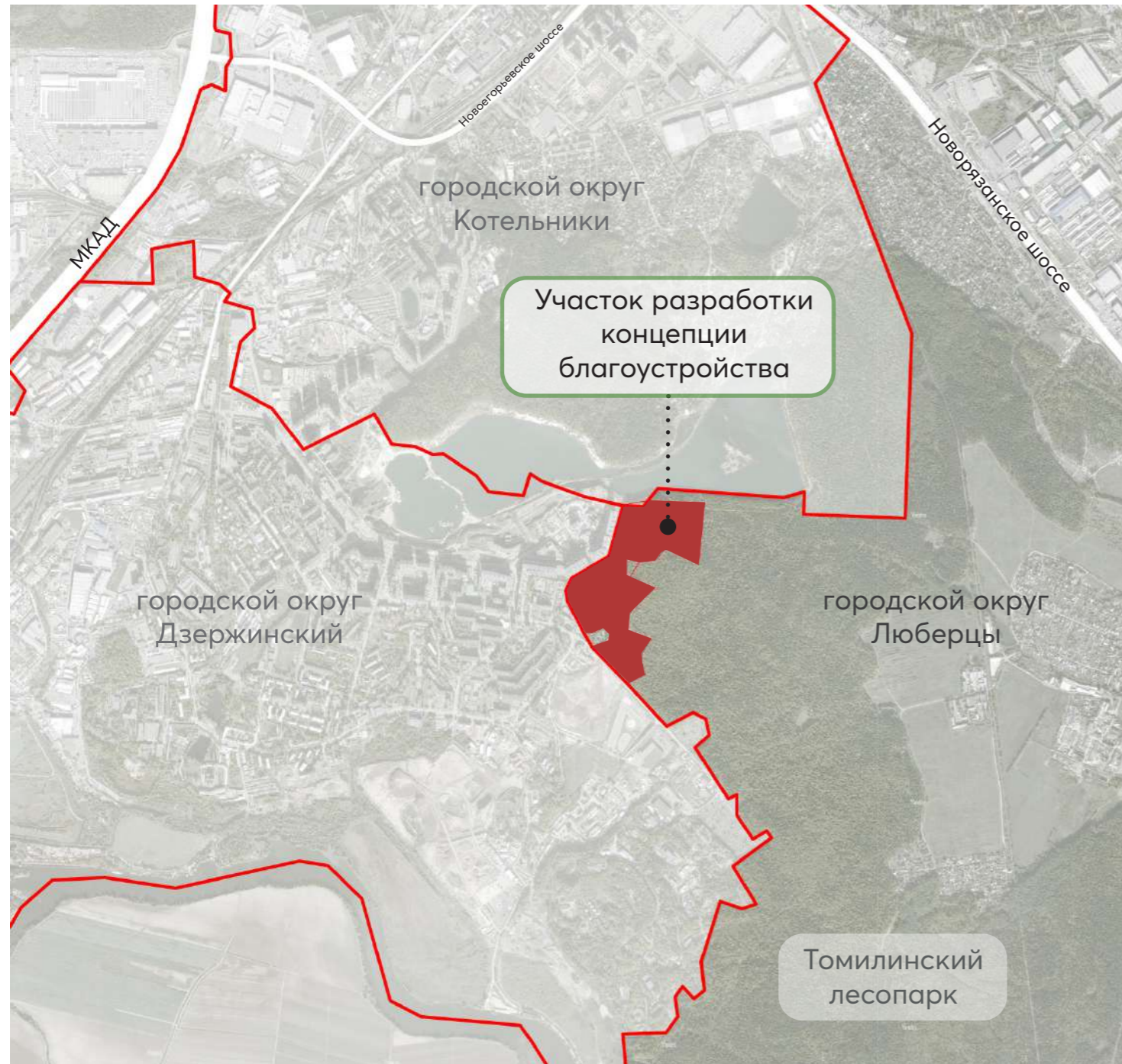
В рамках проекта благоустройства территория проектирования разделена на зоны:

- Входная зона с павильонами и стартовой площадкой
- Детские площадки
- Спортивные площадки
- Площадка для выгула животных
- Хозяйственный двор
- Лыжная трасса

Архитектурно-планировочные решения:

- При проектировании учитываются существующие пешеходные маршруты, предполагается устройство пешеходных дорожек из экологичных материалов. Вдоль дорожек будут установлены малые архитектурные формы: скамьи и урны, фонари освещения;
- На территории устраиваются композиции из деревьев и кустарников около площадок и в зоне павильонов;
- Концепцией предусмотрено переустройство существующей парковки и увеличение количества парковочных мест;
- Предусматривается устройство детских площадок и спортивных площадок, мест для тихого отдыха;
- Вблизи главного входа расположены павильон кафе, павильон проката, санузел, комната матери и ребенка, павильон администрации, павильон охраны, навесы с качелями и столами для пикников;
- На стартовой площадке располагается зрительная трибуна, сформированы два маршрута лыжной трассы : 2км и 1 км.
- В северной части парка расположена площадка для выгула животных с закольцованным маршрутом и оборудованием для дрессировки.

Схема ситуационного плана



Участок разработки концепции расположен на территории Томилинского лесопарка, в городском округе Люберцы Московской области, между МКАД с запада и Новорязанским шоссе с востока, Новоегорьевского шоссе с севера, вблизи Большого Люберецкого карьера.

30,424 ГА ПЛОЩАДЬ РАЗРАБОТКИ КОНЦЕПЦИИ

- | | |
|---------------------------|---------------------------------------|
| Границы проектирования | Дошкольное образовательное учреждение |
| Доступность на автомобиле | Медицинское учреждение |
| Шаговая доступность | Магазин |
| Входы на территорию | Лыжня |
| Парковки автотранспорта | |

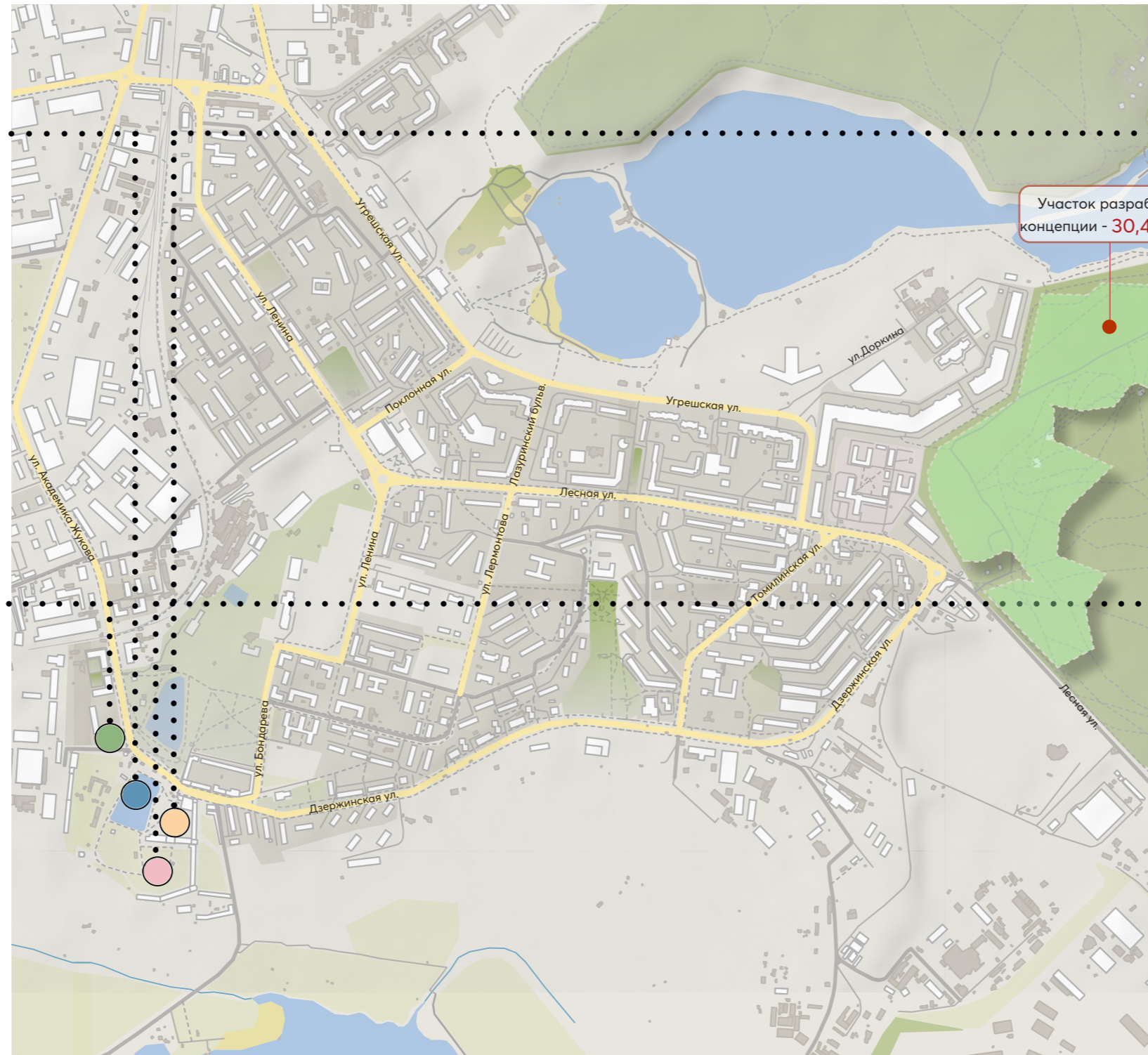
Схема расположения памятников архитектуры



Монастырский пруд



Памятник Николаю Чудотворцу



Никольский Угрешский монастырь
























Спaso-Преображенский собор



30,424 ГА Площадь благоустройства

Условные обозначения

-  Границы проектирования
-  Входы на территорию
-  Медицинское учреждение
-  Существующие тропы
-  Дороги
-  Парковки
-  Промышленные территории
-  Жилые районы
-  Школы
-  Детские сады
-  Территория под строительство
-  Остановка общественного транспорта
-  1 Кафе
-  2 Спорт площадка
-  3 Лыжная трасса
-  Магазины
-  Парковка
-  Лыжня
-  Школа
-  Детский сад
-  Медико-санитарная часть

Соучаствующее проектирование | Отчет

ПРОТОКОЛ	
заседания общественной комиссии по обеспечению реализации муниципальной программы «Формирование современной комфортной городской среды» на территории городского округа Люберцы по утверждению концепции объекта благоустройства, расположенного по адресу: Московская область, городской округ Люберцы, Подольское лесничество, Томилинское участковое лесничества	
г. Люберцы Октябрьский проспект, д. 190 зал совещаний	15.03.2024 г. начато в 14:00 час. окончено в 14:30 час.
Присутствовали:	
Председатель комиссии:	
Романцова Наталья Николаевна	Заместитель Главы
Заместитель председателя комиссии:	
Ежова Елена Александровна	Начальник управления благоустройства городского округа Люберцы
Члены комиссии:	
Ульянов Пётр Михайлович	Председатель общественной палаты городского округа Люберцы
Криворучко Михаил Владимирович	Заместитель Главы
Карпов Константин Михайлович	Заместитель Главы
Сурков Владимир Владимирович	Руководитель комитета по физической культуре и спорту администрации городского округа Люберцы
Орлов Алексей Александрович	Депутат Совета депутатов муниципального образования городского округа Люберцы
Синев Павел Борисович	Председатель Люберецкой местной

Курлукова Галина Ивановна	2 организации «Всероссийского общества слепых» Председатель Люберецкой районной организации «Всероссийское общество инвалидов»
По согласованию	Управление ГО и ЧС администрации городского округа Люберцы
Секретарь комиссии:	
Волк Елена Вячеславовна	Старший аналитик отдела благоустройства управления благоустройства администрации городского округа Люберцы
Повестка дня:	
Об утверждении разработанной концепции объекта благоустройства, расположенного по адресу: Московская область, городской округ Люберцы, Подольское лесничество, Томилинское участковое лесничества. Открыла заседание общественной комиссии, а также выступила с докладом и представлением разработанной концепции Заместитель Главы городского округа Люберцы – Н. Н. Романцова. Встреча с жителями для обсуждения концепции проведена 13.03.2024, по итогам которой большинством жителей разработанная концепция была одобрена.	
1. Рассмотреть представленную концепцию с учетом мнения жителей. Территория Томилинского лесопарка, вблизи большого Люберецкого карьера включена в государственную программу «Формирование комфортной городской среды» Московской области на 2024 год. Данная территория является популярной среди спортсменов, а также жителей нескольких городских округов. Согласно разработанной концепции на территории лесопарка расположится: 1) Входная арка;	



При разработке проекта были собраны мнения инициативной группы – жителей ближайших районов. Жители осознают потребность в комфортной городской среде, однако хотят, чтобы новое благоустройство не превратило лес в шумный парк.

Соучаствующее проектирование | Отчет

3

- 2) Всесезонный павильон для проката спортивного инвентаря – велосипедов, лыж;
- 3) Павильоны для размещения администрации парка, охраны;
- 4) Зона тихого отдыха со скамейками, обустроенной тропиной с сохранением корневой системы;
- 5) Санузлы, комната матери и ребенка;
- 6) Площадка для твердых коммунальных отходов;
- 7) Волейбольная площадка, площадка для игры в бадминтон, тренажеры, площадка для занятия воркаутом;
- 8) Детские игровые площадки для детей младшего и среднего возрастов;
- 9) Веревоочный парк;
- 10) Хозяйственный блок для хранения инвентаря и техники.

На территории лесопарка предусмотрено устройство лыжни с организованным освещением всей трассы, стартовой зоны для обозначения ее начала и трибуны для организации массовых мероприятий.

Для посетителей лесопарка предусмотрено обустройство парковочного пространства.

На территории всего лесопарка запланирована замена существующих и установка новых опор освещения с организацией видеонаблюдения, подключенного к системе «Безопасный регион».

Разработанная концепция учитывает исходные данные лесопарка и выполнена с минимальными вторжением в экосистему.

2. Принять к утверждению концепцию объекта благоустройства, расположенного по адресу: Московская область, городской округ Люберцы, Подольское лесничество, Томилинское участковое лесничество.

В голосовании приняли участие 10 членов комиссии.

Открытое голосование:

«за» - 10,
«против» - 0,
«воздержались» - 0,
не голосовали - 0.

4

В результате заседания общественной комиссии принято решение:

В соответствии с Положением о формировании общественной муниципальной комиссии по обеспечению реализации муниципальной программы «Формирование современной комфортной городской среды» на территории городского округа Люберцы Московской области, п.п. 9, 10, разработанная концепция объекта благоустройства, расположенного по адресу: Московская область, городской округ Люберцы, Подольское лесничество, Томилинское участковое лесничество.

Копию настоящего протокола направить в адрес администрации городского округа Люберцы Московской области, опубликовать в течение 2-х рабочих на официальном сайте люберцы.рф.

Председатель комиссии:

Романцова Наталья Николаевна

Заместитель председателя комиссии:

Ежова Елена Александровна

Члены комиссии:

Ульянов Петр Михайлович

Криворучко Михаил Владимирович

Карпов Константин Михайлович

Сурков Владимир Владимирович

Орлов Алексей Александрович

Синев Павел Борисович

Курлукова Галина Ивановна

Секретарь комиссии:

Волк Елена Вячеславовна









Условные обозначения

- Границы проектирования
- Маршрут движения автобусов
- Маршрут движения автомобилей
- Расположение парковочных мест
- Парковки автотранспорта
- Остановки общественного транспорта
- Пешеходные переходы



Велосипедная активность



высокая средняя низкая



Беговая активность



высокая средняя низкая



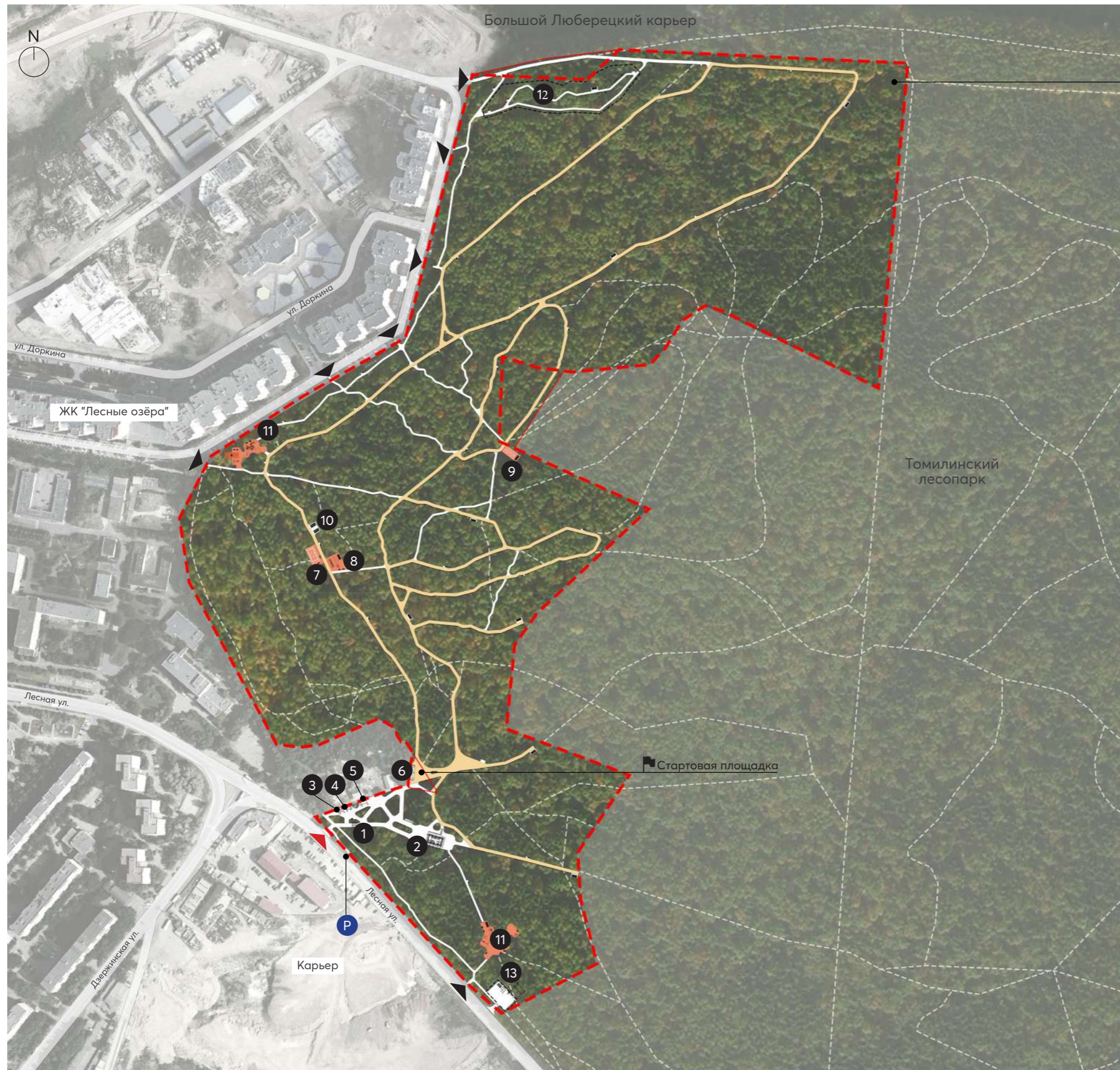


Проектное предложение

Концептуальная схема архитектурно-планировочных решений



Архитектурно-планировочное решение



Площадь: 30,424 га

Проектируемая территория

УСЛОВНЫЕ ОБОЗНАЧЕНИЯ:

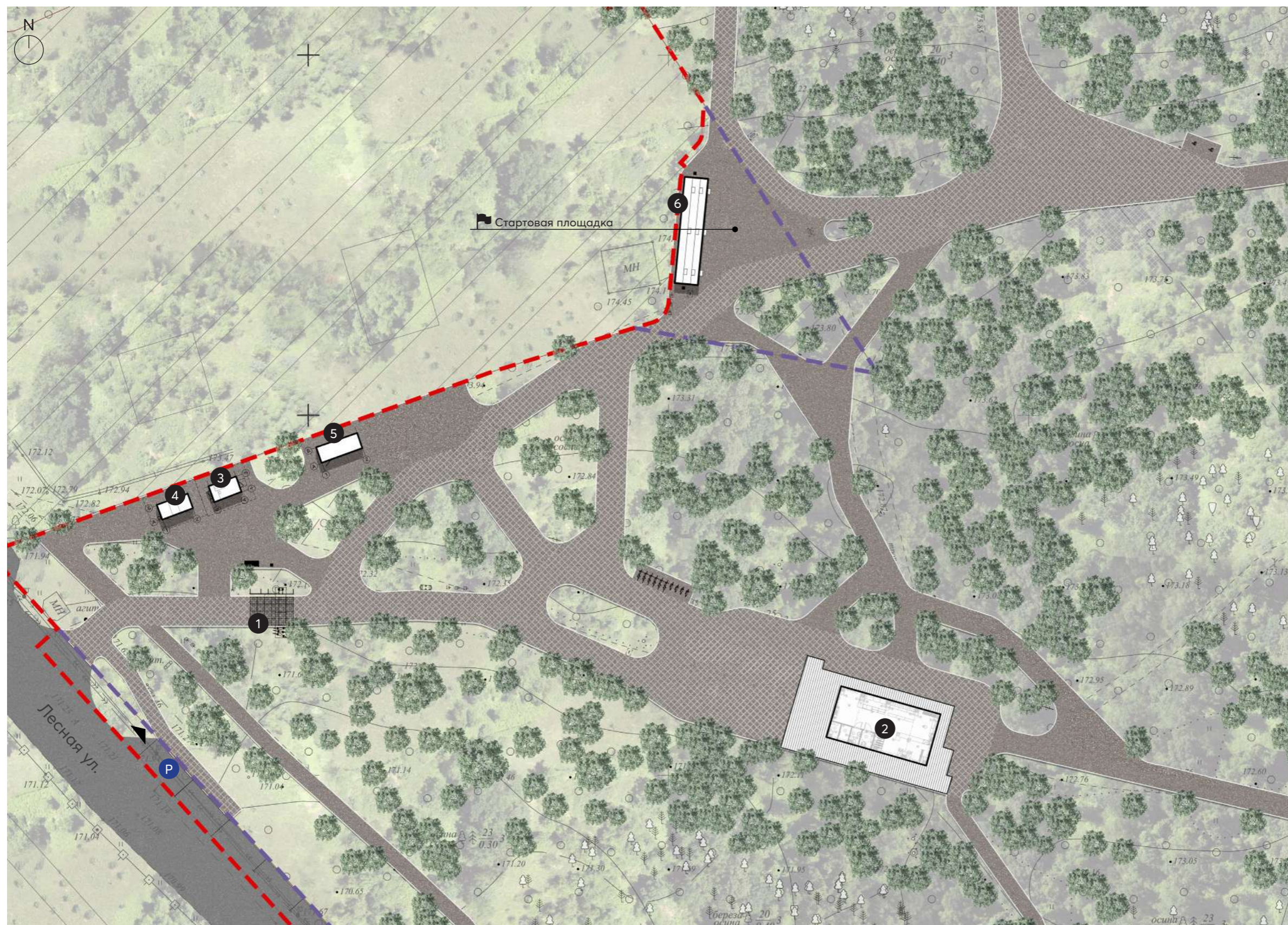
- Границы проектирования
- Лыжная трасса (ширина 3м)
- Прогулочные дорожки (ширина 2м)
- Природные тропы
- Главные входы на территорию
- Второстепенные входы на территорию

Главная площадь парка:

1. Входная арка главного входа
 2. Всесезонный павильон проката (прокат велосипедов/прокат лыж)
 3. С/у
 4. Комната матери и ребенка
 5. Охрана
 6. Стартовая площадка с трибуной
 7. Площадка для занятий спортом №1 (бадминтон)
 8. Площадка для занятий спортом №2 (воркаут)
 9. Площадка для занятий спортом №3 (настольный теннис)
 10. Площадка для игры в шахматы
 11. Детская площадка
 12. Площадка для выгула животных
 13. Хозяйственный двор (вспомогательная постройка, С/у, контейнерная площадка)
- Парковка на 23 машиноместа

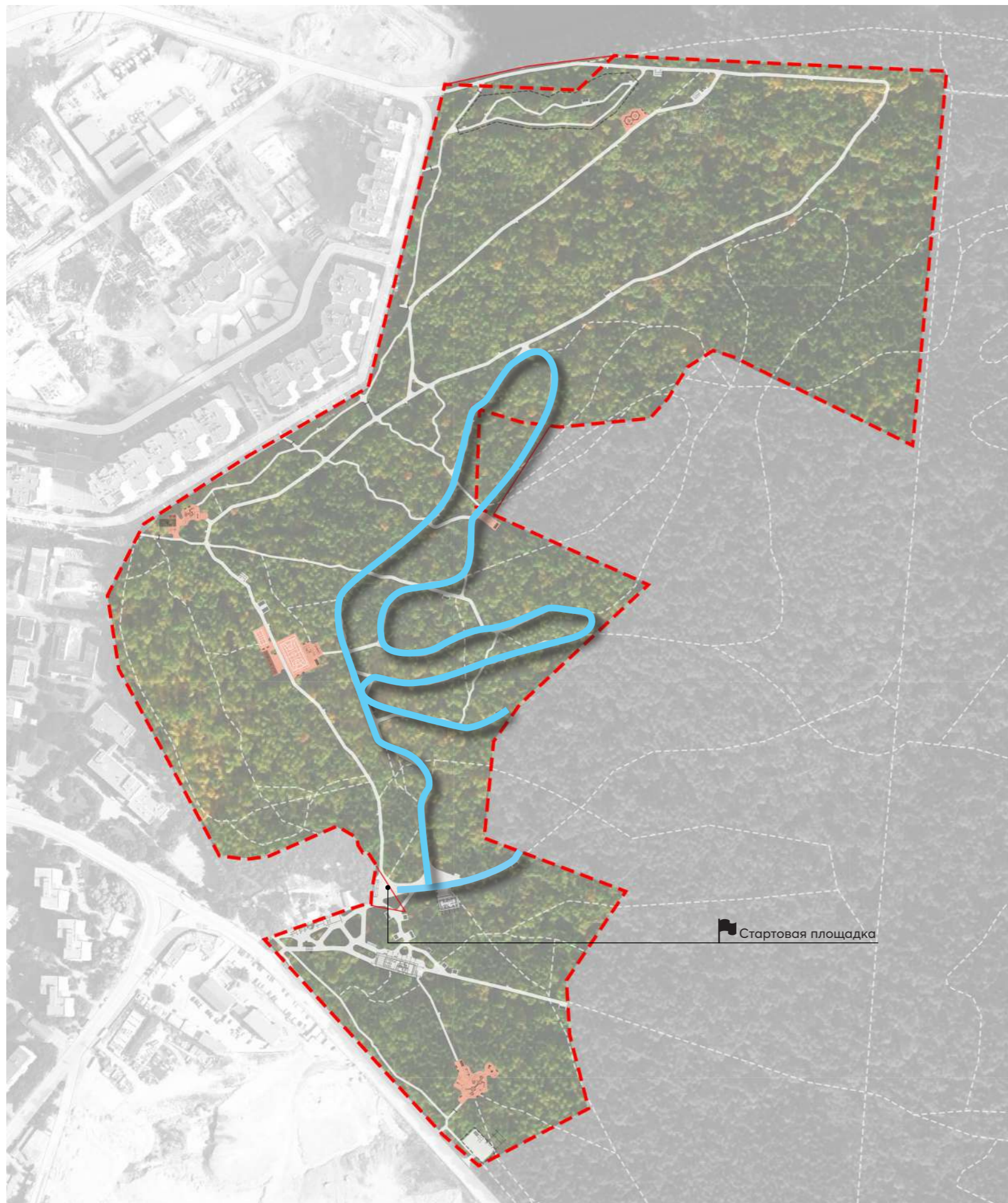


Схема благоустройства входной зоны с павильонами



УСЛОВНЫЕ ОБОЗНАЧЕНИЯ:

- Границы проектирования
- Входы на территорию
- 1 Входная арка
- 2 Всесезонный павильон проката (прокат велосипедов/прокат лыж)
- 3 Комната матери и ребенка
- 4 С/у
- 5 Охрана
- 6 Трибуны
- P Парковка на 23 машиноместа



1.5 КМ – Протяженность маршрута

Навигация для лыжной трассы



Тип 1



Тип 2



Тип 3

Схема зонирования территории



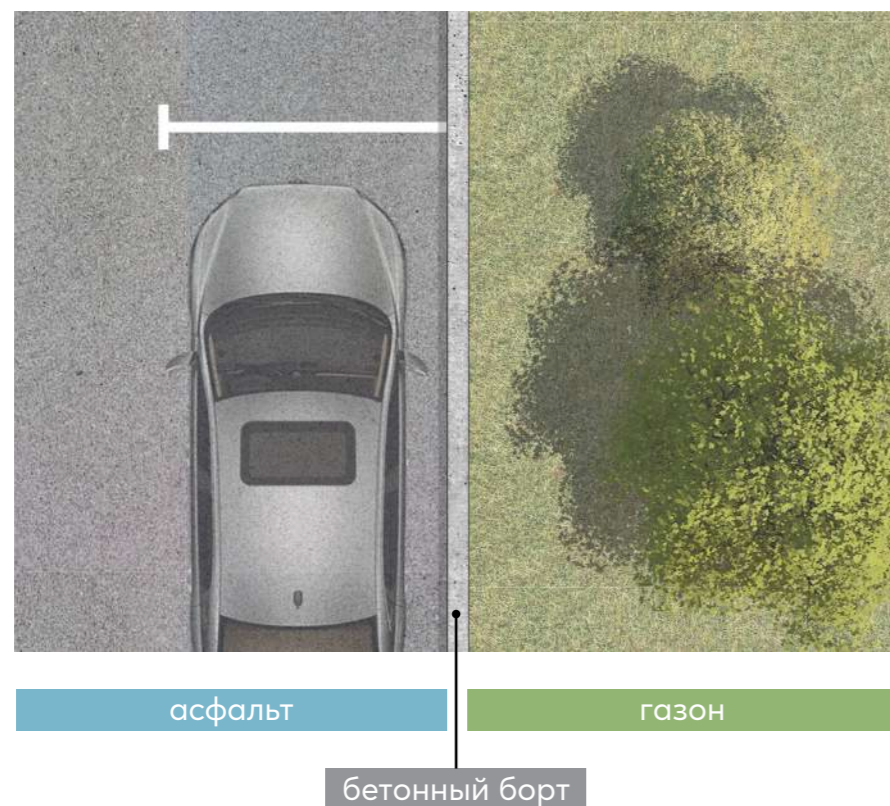
УСЛОВНЫЕ ОБОЗНАЧЕНИЯ:

- Границы проектирования
- Природные тропы
- Главные входы на территорию
- Второстепенные входы на территорию

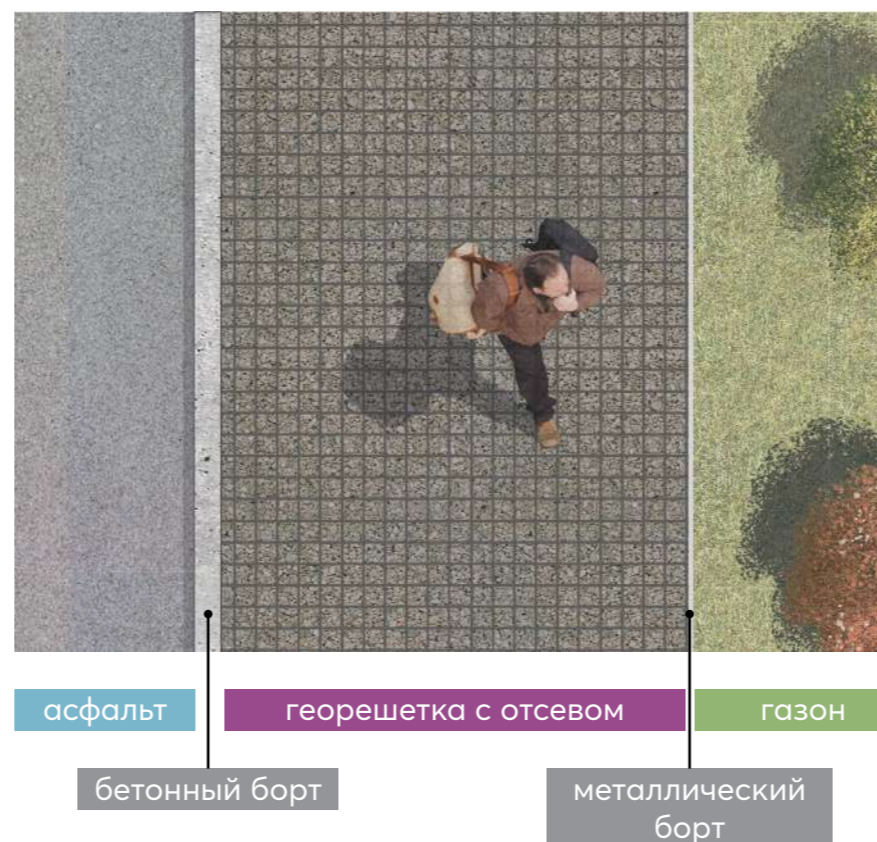
- Входная зона
- Входная зона с павильонами
- Площадка для занятий спортом
- Детская площадка
- Зона тихого отдыха
- Пикниковая зона
- Площадка для выгула животных
- Лыжная трасса



Сопряжение асфальта с газоном



Сопряжение асфальта и газона с дорожкой из георешетки и стабилизированного отсева с возможностью проезда



Сопряжение дорожки из гранитного отсева с газоном



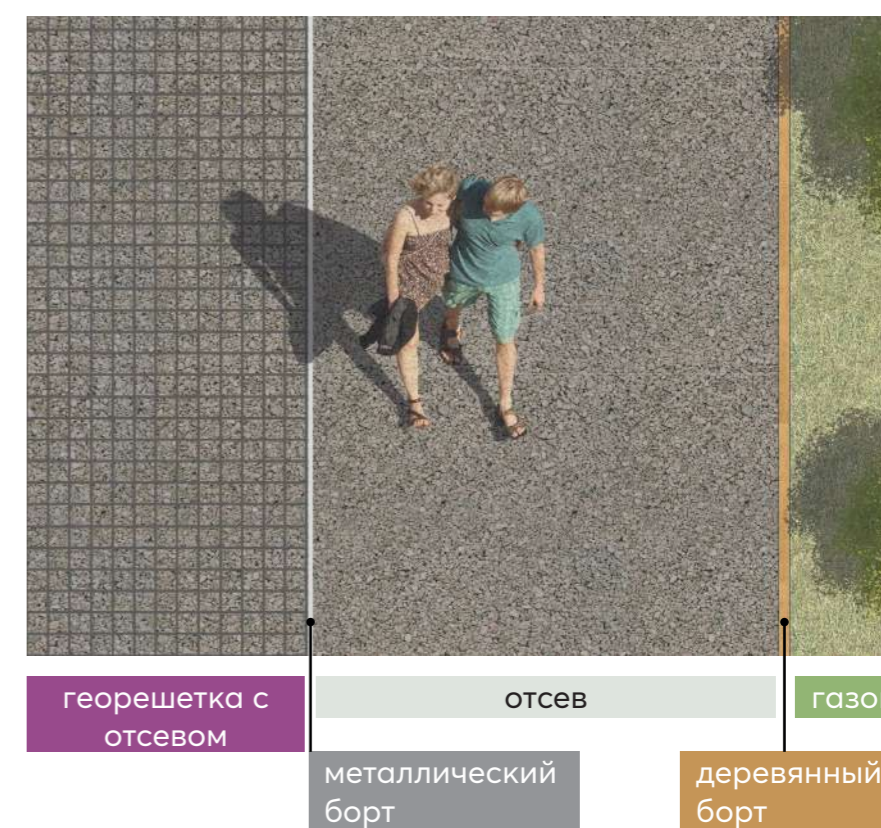
Сопряжение георешетки и стабилизированного отсева с газоном и резиновым покрытием



Сопряжение георешетки и стабилизированного отсева с настилом из ДПК и газоном



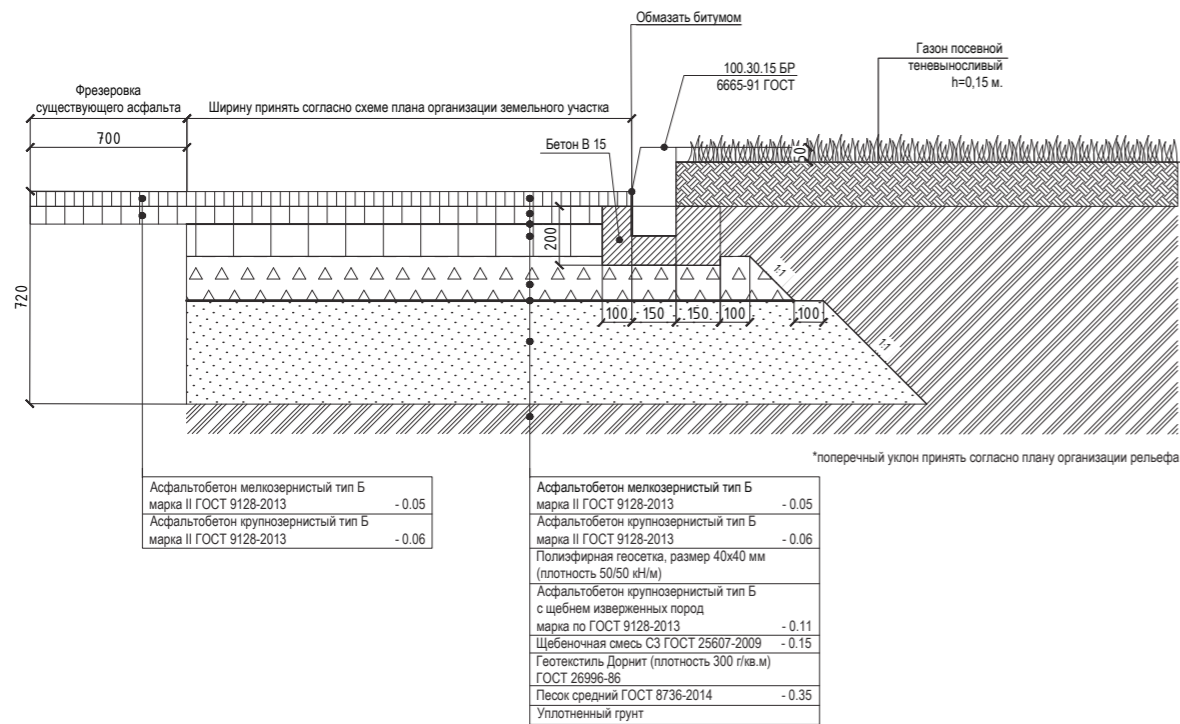
Сопряжение георешетки и стабилизированного отсева с гранитным отсевом и газоном



Схемы основных профилей покрытий

Восстановление проезда из асфальтобетона после фрезеровки

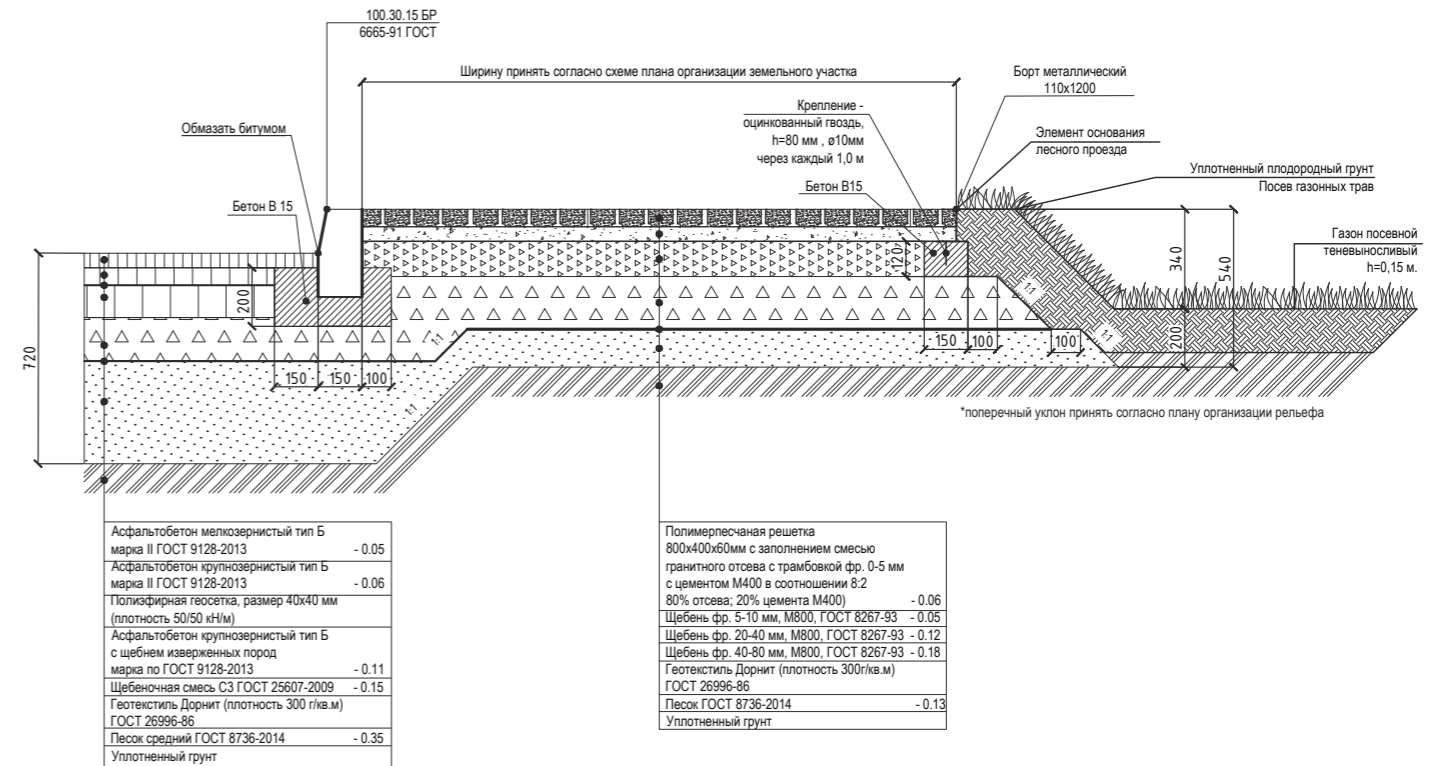
Покрытие проезда из асфальтобетона



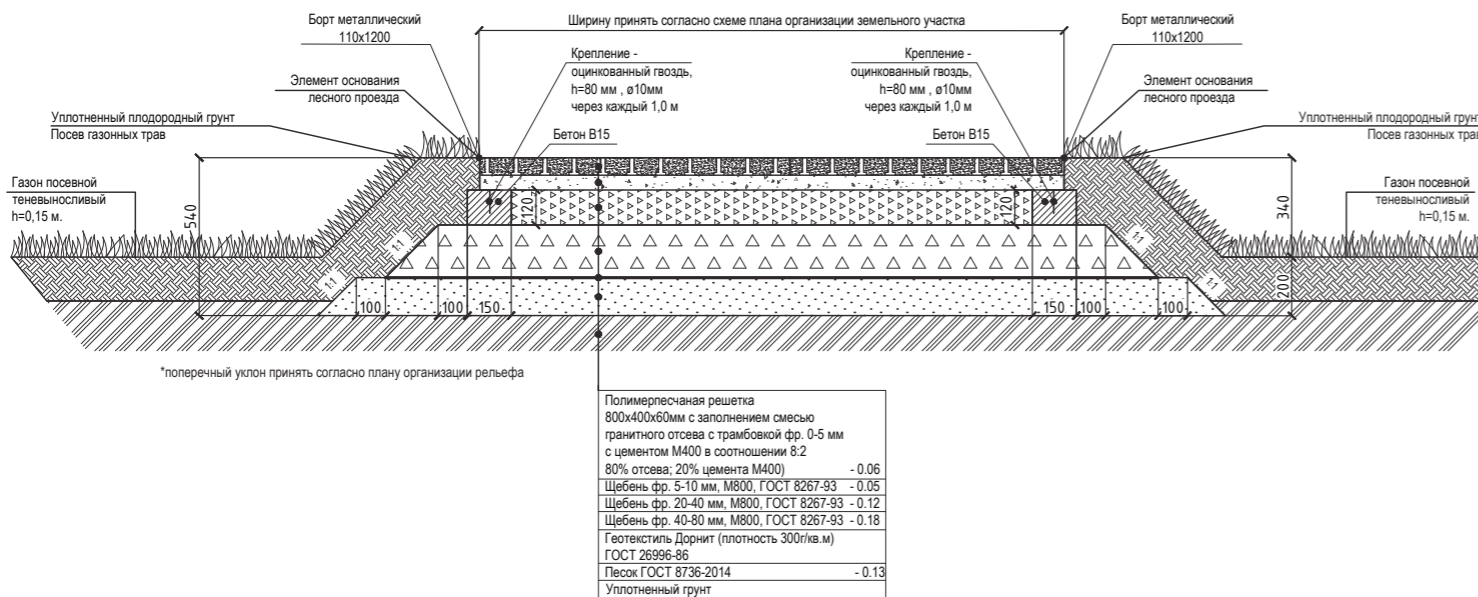
Покрытие проезда из асфальтобетона

Покрытие из георешетки и стабилизированного отсева с возможностью проезда

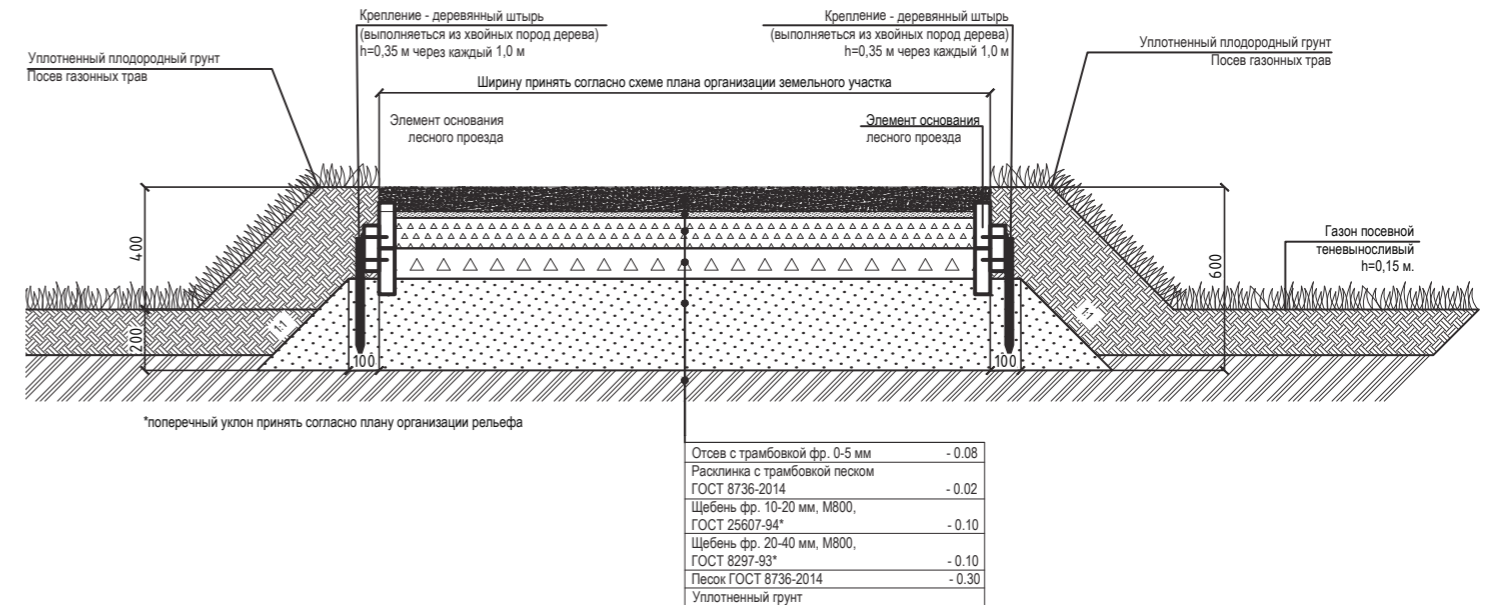
Газон



Покрытие из георешетки и стабилизированного отсева с возможностью проезда



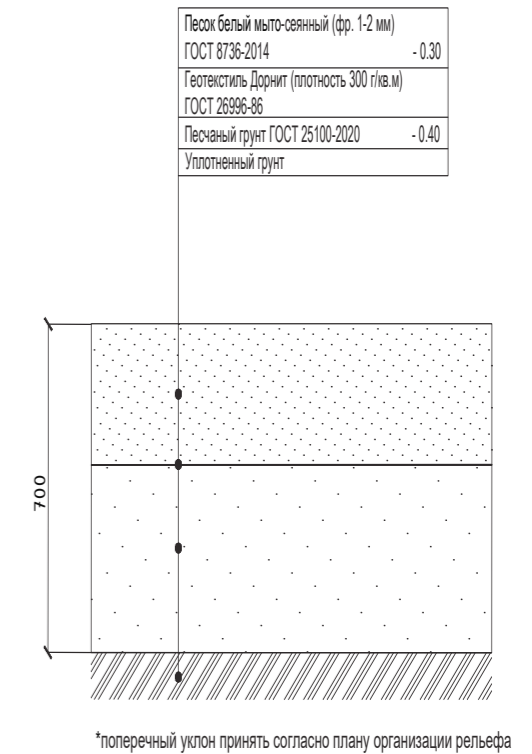
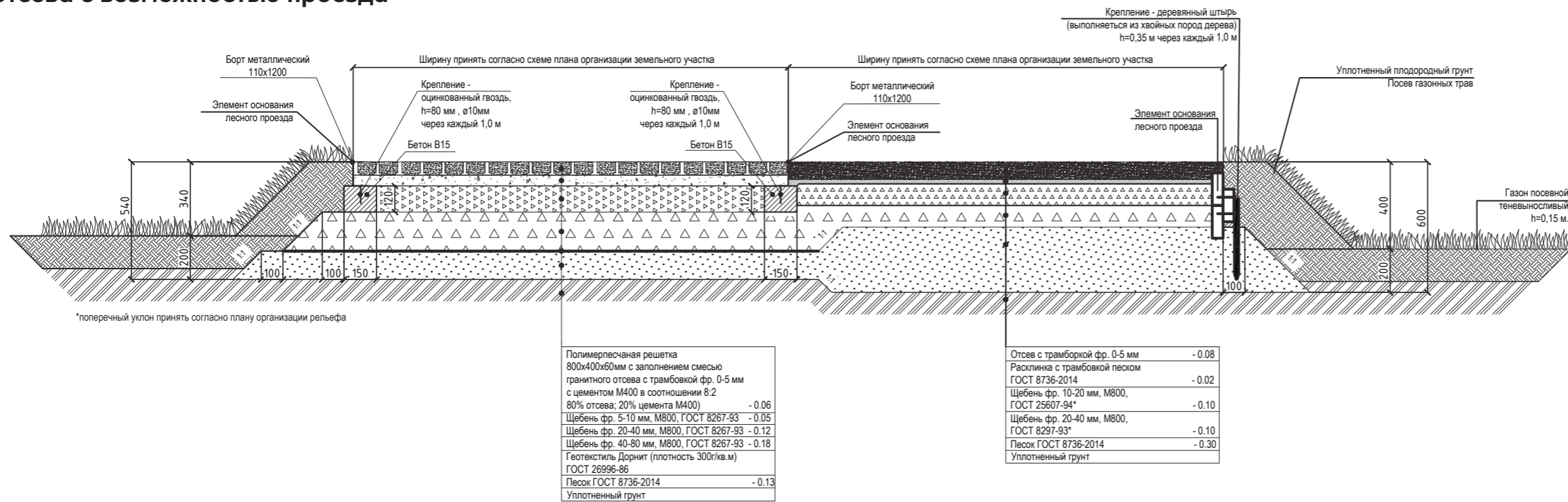
Покрытие из гранитного отсева



Покрытие из георешетки и стабилизированного отсева с возможностью проезда

Покрытие из гранитного отсева

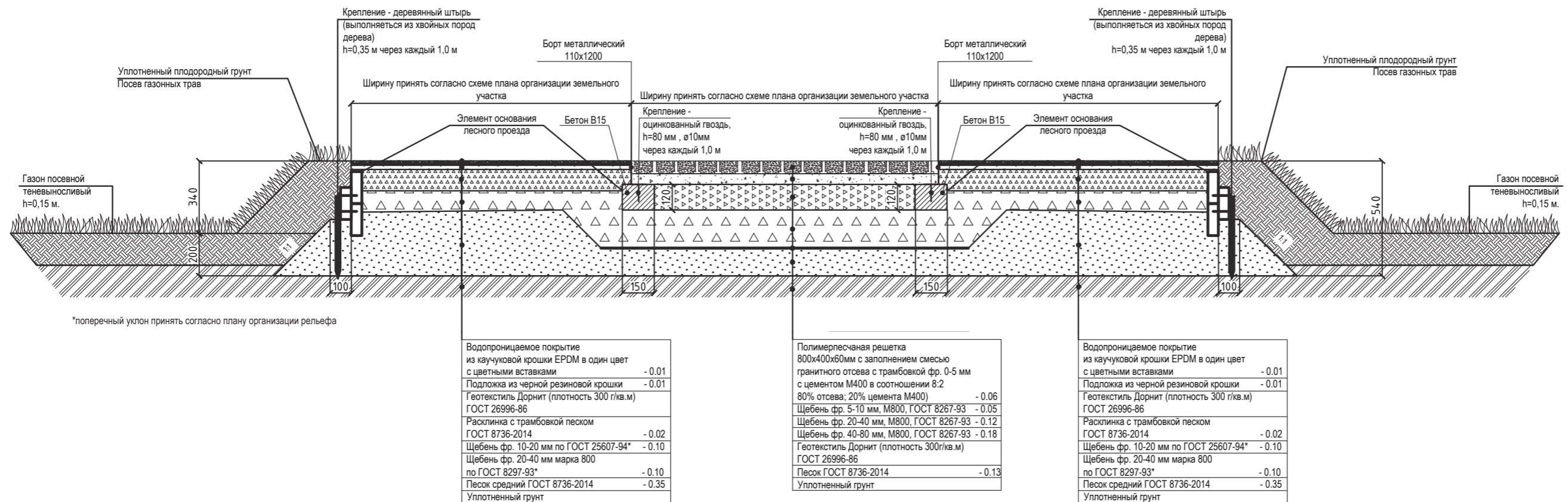
Покрытие из песка (песочница)



Резиновое покрытие

Покрытие из георешетки и стабилизированного отсева с возможностью проезда

Резиновое покрытие



Концептуальные схемы внешнего вида основных элементов благоустройства



МАФ



Скамья тип 1



Урна тип 1



Урна тип 2



Стол для пикника



Велопарковка
Тип 1



Велопарковка
Тип 2



Станция обслуживания
велосипедов

ДИП



Игровой комплекс
Тип 1



Игровой комплекс
Тип 2



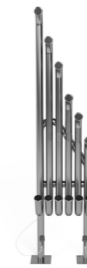
Качели комбинированные



Спортивный комплекс



Карусель-гнездо



Музыкальный
инструмент



Канатная конструкция

ДИП



Игровой комплекс тип 2



Качели-балансир



Развивающий элемент



Песочный столик



Песочный столик



Игровой комплекс
для песочной зоны



Экскаватор
для песочной зоны

ДИП



Пространственная
канатная конструкция



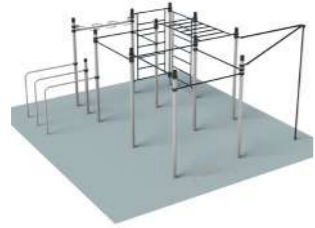
Элемент для развития
ловкости



Карусель



Спортивная площадка



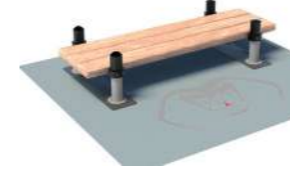
Спортивный комплекс



Рукоход разноуровневый с каскадом турников



Турник разноуровневый для отжиманий



Скамья горизонтальная



Теннисный стол



Шахматный стол

Собачья площадка



Препятствие пеньки



Препятствие стена малая



Препятствие горка



Препятствие барьер



Препятствие прыжок



Препятствие бум



Препятствие балансир

Навигация



Информационные стенды и указатели
Брендбук Парки подмосковья

Освещение



Тип 1



Тип 2



Тип 3

Визуализация архитектурных решений основных и видовых зон (3D-визуализация)



Входная группа

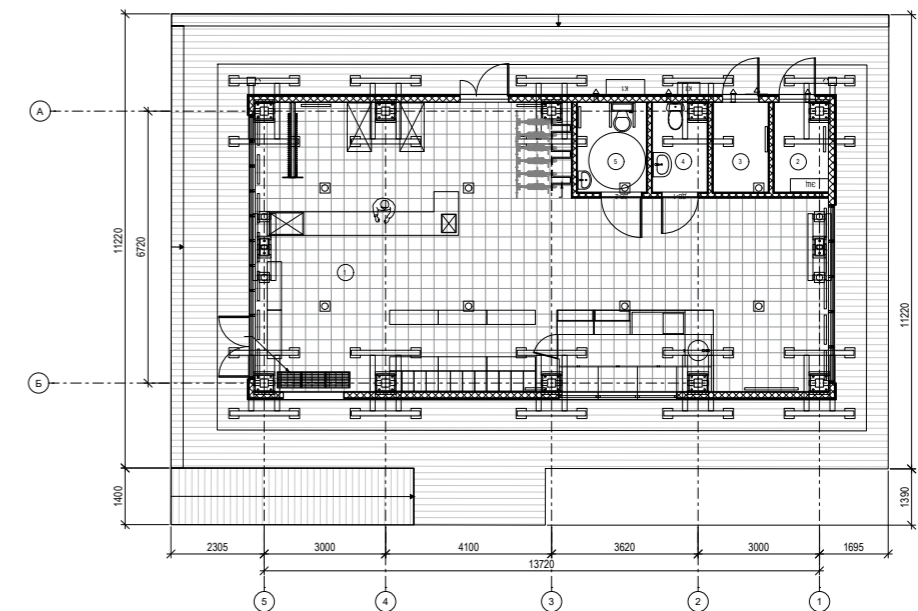
Визуализация архитектурных решений основных и видовых зон (3D-визуализация)



Павильон проката



План павильона проката

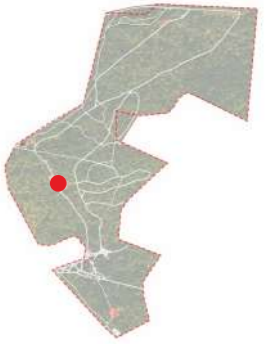


Визуализация архитектурных решений основных и видовых зон (3D-визуализация)



Детская площадка

Визуализация архитектурных решений основных и видовых зон (3D-визуализация)



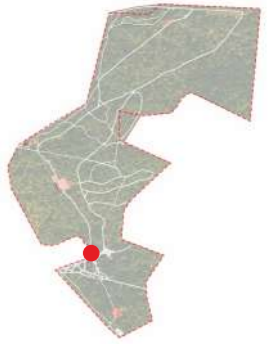
Спортивная площадка

Визуализация архитектурных решений основных и видовых зон (3D-визуализация)



Площадка для выгула собак

Визуализация архитектурных решений основных и видовых зон (3D-визуализация)



Стартовая площадка