



**Общество с ограниченной ответственностью  
«Инвест Проект»**

107497, г. Москва, ул. Монтажная, д. 9, строен. 1, этаж 3,  
помещение IV, комната 16, офис 78  
тел. 8 (495) 142-70-32; E-mail: info@investproekt.pro  
ОКПО 28684520; ОГРН 1187746515549;  
ИНН 9718103425; КПП 771801001

Генеральный подрядчик  
ООО «Инвест Проект»

**ПРОЕКТ ОРГАНИЗАЦИИ ДОРОЖНОГО ДВИЖЕНИЯ НА  
ДВОРОВОЙ ТЕРРИТОРИИ ГОРОДСКОГО ОКРУГА ЛЮБЕРЦЫ  
МОСКОВСКОЙ ОБЛАСТИ**

*ПРОЕКТНАЯ ДОКУМЕНТАЦИЯ*

**ТОМ 8 «ПРОЕКТ ОРГАНИЗАЦИИ ДОРОЖНОГО ДВИЖЕНИЯ  
ПО АДРЕСУ:  
МОСКОВСКАЯ ОБЛАСТЬ, Г.О. ЛЮБЕРЦЫ, Р.П.ОКТЯБРЬСКИЙ,  
УЛ.НОВАЯ, Д.7, Д.8»**

**ИП-2203/224-ПОДД-Т8**

**Том 8**

Экз.№ \_\_\_\_\_

Тех. архив № \_\_\_\_\_

Москва 2024 г.



**Общество с ограниченной ответственностью  
«Инвест Проект»**

107497, г. Москва, ул. Монтажная, д. 9, строен. 1, этаж 3,  
помещение IV, комната 16, офис 78  
тел. 8 (495) 142-70-32; E-mail: info@investproekt.pro  
ОКПО 28684520; ОГРН 1187746515549;  
ИНН 9718103425; КПП 771801001

Утверждаю

Генеральный подрядчик  
ООО «Инвест Проект»

« \_\_\_\_ » \_\_\_\_\_ 2024г.

**ПРОЕКТ ОРГАНИЗАЦИИ ДОРОЖНОГО ДВИЖЕНИЯ НА  
ДВОРОВОЙ ТЕРРИТОРИИ ГОРОДСКОГО ОКРУГА ЛЮБЕРЦЫ  
МОСКОВСКОЙ ОБЛАСТИ**

*ПРОЕКТНАЯ ДОКУМЕНТАЦИЯ*

**ТОМ 8 «ПРОЕКТ ОРГАНИЗАЦИИ ДОРОЖНОГО ДВИЖЕНИЯ  
ПО АДРЕСУ:  
МОСКОВСКАЯ ОБЛАСТЬ, Г.О. ЛЮБЕРЦЫ, Р.П.ОКТЯБРЬСКИЙ,  
УЛ.НОВАЯ, Д.7, Д.8»**

**ИП-2203/224-ПОДД-Т8**

**Том 8**

Генеральный директор



**М.В. Михайлина**

Москва 2024 г.



Обозначение	Наименование	Примечание
ИП-2203/224-ПОДД-Т8-С	Содержание тома	2
ИП-2203/224-ПОДД-Т8-ПЗ	Пояснительная записка	3
ИП-2203/224-ПОДД-Т8-ЛС	Лист согласований	10
ИП-2203/224-ПОДД-Т8-СП	Ситуационный план размещения объекта	11
ИП-2203/224-ПОДД-Т8-ПОД	Проектируемая схема организации дорожного движения	12
ИП-2203/224-ПОДД-Т8-СОД	Схема организации дорожного движения на период эксплуатации	13
ИП-2203/224-ПОДД-Т8.ВЗ	Ведомость дорожных знаков	14
ИП-2203/224-ПОДД-Т8.СМР	Ведомость объемов строительно-монтажных работ	15
ИП-2203/224-ПОДД-Т8.ВР	Ведомость объемов разметки	16

Согласовано

Взам. инв. №

Подп. и дата

Инв. № подл.

Изм.	Кол. уч.	Лист	№ док.	Подп.	Дата	ИП-2203/224-ПОДД-Т8-С			
Разраб.		Стрижак			03.24	Содержание тома	Стадия	Лист	Листов
Пров.		Михайлина			03.24		П	1	1
						<b>ИНВЕСТ ПРОЕКТ</b>			

3

# 1 ВВЕДЕНИЕ

1.1 Основание для разработки: договор

1.2 Полное наименование объекта проектирования: проект организации дорожного движения на дворовой территории городского округа Люберцы Московской области



Адрес объекта: Московская область, г.о. Люберцы, р.п. Октябрьский, ул. Новая, д.7, д.8

1.3 Разработчик проекта: ООО «Инвест Проект»

Согласовано

Проектная документация соответствует заданию на проектирование, выданным техническим условиям, требованиям действующих технических регламентов, стандартов, сводов правил, других документов, содержащих установленные требования.

ИП-2203/224-ПОДД-Т8-ПЗ

Изм.	Колуч.	Лист	№ док.	Подп.	Дата	Пояснительная записка	Стадия	Лист	Листов
Разраб.	Стрижак				03.24			П	1
Пров.	Михайлина				03.24				

**ИНВЕСТ  
ПРОЕКТ**

Взам. инв. №

Подп. и дата

Инв. № подл.

## 2 ПЕРЕЧЕНЬ НОРМАТИВНЫХ ДОКУМЕНТОВ

ГОСТ Р 21.101-2020 Система проектной документации для строительства. Основные требования к проектной и рабочей документации

Постановление Правительства Российской Федерации «О составе разделов проектной документации и требованиях к их содержанию» № 87 от 16.02.2008 г.

ГОСТ Р 51256-2018 Технические средства организации дорожного движения. Разметка дорожная. Типы, основные параметры. Общие технические требования

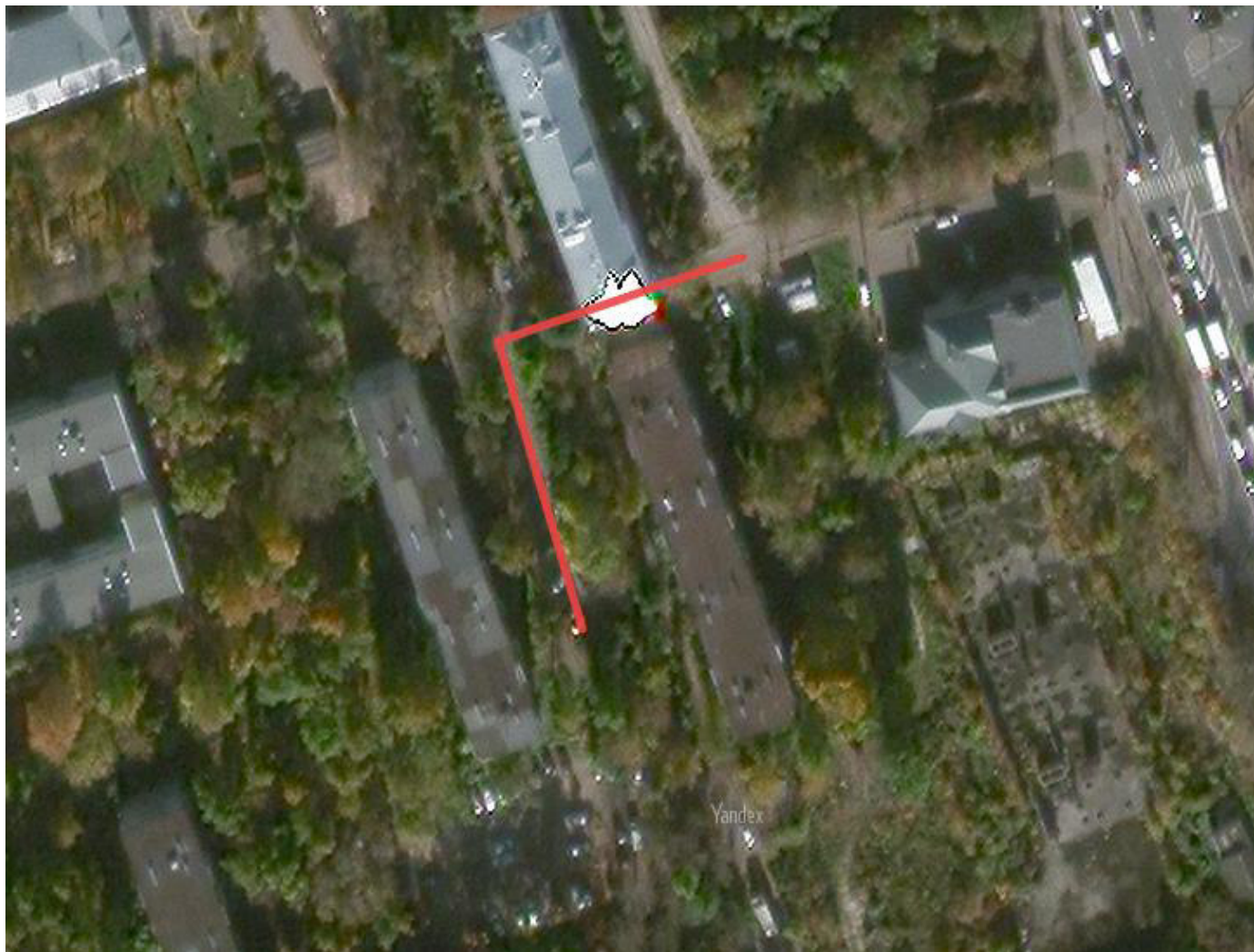
ГОСТ Р 52289-2019 Технические средства организации дорожного движения. Правила применения дорожных знаков, разметки, светофоров, дорожных ограждений и направляющих устройств

ГОСТ Р 52290-2004 Технические средства организации дорожного движения. Знаки дорожные. Общие технические требования

ГОСТ Р 52766-2007 Дороги автомобильные общего пользования. Элементы обустройства. Общие требования.

Инв. № подл.	Подп. и дата	Взам. инв. №					ИП-2203/224-ПОДД-Т8-ПЗ	Лист
			Изм.	Колуч.	Лист	№ док.		Подп.

*3 СУЩЕСТВУЮЩЕЕ ПОЛОЖЕНИЕ*



*Рисунок 1. Спутниковый снимок объекта*

Инв. № подл.	Подп. и дата	Взам. инв. №
Изм.	Колуч.	Лист
№ док.	Подп.	Дат

ИП-2203/224-ПОДД-Т8-ПЗ

## 4 ПРОЕКТНЫЕ РЕШЕНИЯ

Разработка настоящего проекта потребовала детального изучения транспортно-планировочных характеристик объекта проектирования, существующих размеров движения транспорта и пешеходов, особенностей организации движения на прилегающей территории и других факторов, необходимых для обеспечения безопасного движения транспорта и пешеходов при эксплуатации объекта.

Настоящий проект организации дорожного движения выполнен в соответствии с требованиями ГОСТ Р 52289-2019 «Технические средства организации дорожного движения. Правила применения дорожных знаков, разметки, светофоров, дорожных ограждений и направляющих устройств».

Обоснованием разработки проекта является обеспечение беспрепятственного доступа специализированной техники, предназначенной для погрузки и транспортировки твердых бытовых отходов, к местам их складирования на территории жилого комплекса.

Предусмотрена установка дорожных знаков 3.27 «Остановка запрещена», 8.24 «Работает эвакуатор», нанесение дорожной разметки 1.4

Разметку проезжей части наносить в соответствии с проектом. Нанесение продольной разметки, стрелок, цифр и элементов поперечной разметки производить термопластиком со стеклошариками. При нанесении линий разметки их отклонение от проектного положения не должно превышать 5 см. Отклонение размеров линий разметки от требования ГОСТ Р 51256 не должно превышать: 1 см – по ширине линий; 5 см – по длине штрихов и разрывов. Разметка не должна выступать над проезжей частью более чем на 6 мм. Коэффициент сцепления горизонтальной разметки в любой период эксплуатации не должен отличаться более чем на 25 % от значения коэффициента сцепления покрытия, на котором эта разметка нанесена. Разметка, выполненная термопластиком, должна обладать функциональной долговечностью не менее одного года, а лакокрасочными материалами – не менее 6 месяцев.

Ширину линий разметки принимают в соответствии с таблицей 1.

Взам. инв. №
Подп. и дата
Инв. № подл.

Изм.	Колуч.	Лист	№ док.	Подп.	Дат

ИП-2203/224-ПОДД-Т8-ПЗ

Лист

4

Т а б л и ц а 1 Размеры в метрах.

Число полос движения	Наличие разделительной полосы	Разделение потоков противоположных направлений					Обозначение полос движения			Обозначение края проезжей части	Запрещение остановки и стоянки
		1.1	1.3	1.5; 1.6	1.9	1.11	1.1; 1.5; 1.6; 1.7	1.9	1.11		
2	Нет	0,10	-	0,10	-	0,10	0,10	-	0,10	0,10	0,10
3	Нет	0,15	-	0,15	-	0,10	0,10	0,10	0,10	0,10	0,10
4 или 5	Нет	-	0,15	-	0,15	0,15	0,15	0,15	0,15	0,15	0,15

*Расстановка технических средств организации дорожного движения на период проведения работ представлена на соответствующей схеме в составе настоящей документации.*

*Схемой организации движения предусматривается установка дорожных знаков II типоразмера со светоотражающей пленкой типа «Б» в соответствии с ГОСТ Р 52289 и ГОСТ Р 52290. Элементы изображения черного и серого цветов знаков не должны обладать световозвращающим эффектом.*

*Знаки устанавливаются на оцинкованных стойках диаметром 76 мм. Расстояние от нижнего края знака до поверхности дорожного покрытия (высота установки), кроме случаев, специально оговоренных ГОСТ Р 52289, должно быть в соответствии с рисунком 1:*

- от 2 до 4 м – при установке сбоку от проезжей части;*
- от 3 до 4 м – на конструктивно выделенной разделительной полосе шириной менее 3 м;*
- от 0,6 до 1,5 м – при установке на конструктивно выделенных направляющих островках или островках безопасности, а также на проезжей части или обочине на переносных опорах по ГОСТ Р 58350 или на переносных передвижных комплексах по ГОСТ 32758;*
- от 5 до 6 м – при размещении над проезжей частью.*

*Высота установки знаков, расположенных сбоку от дороги, определяется от поверхности дорожного покрытия на краю проезжей части. При расположении знаков друг над другом высота установки определяется по нижнему знаку. Расстояние между ближайшими краями соседних знаков, размещенных на одной опоре и распространяющих свое действие на одну и ту же проезжую часть, должно быть от 50 до 200 мм. Расстояние от края проезжей*

Взам. инв. №
Подп. и дата
Инв. № подл.

Изм.	Колуч.	Лист	№ док.	Подп.	Дат	ИП-2203/224-ПОДД-Т8-ПЗ	Лист 5



части (при наличии обочины – от бровки земляного полотна) до ближайшего к ней края знака, установленного сбоку от проезжей части, должно быть от 0,5 до 2,5 м.

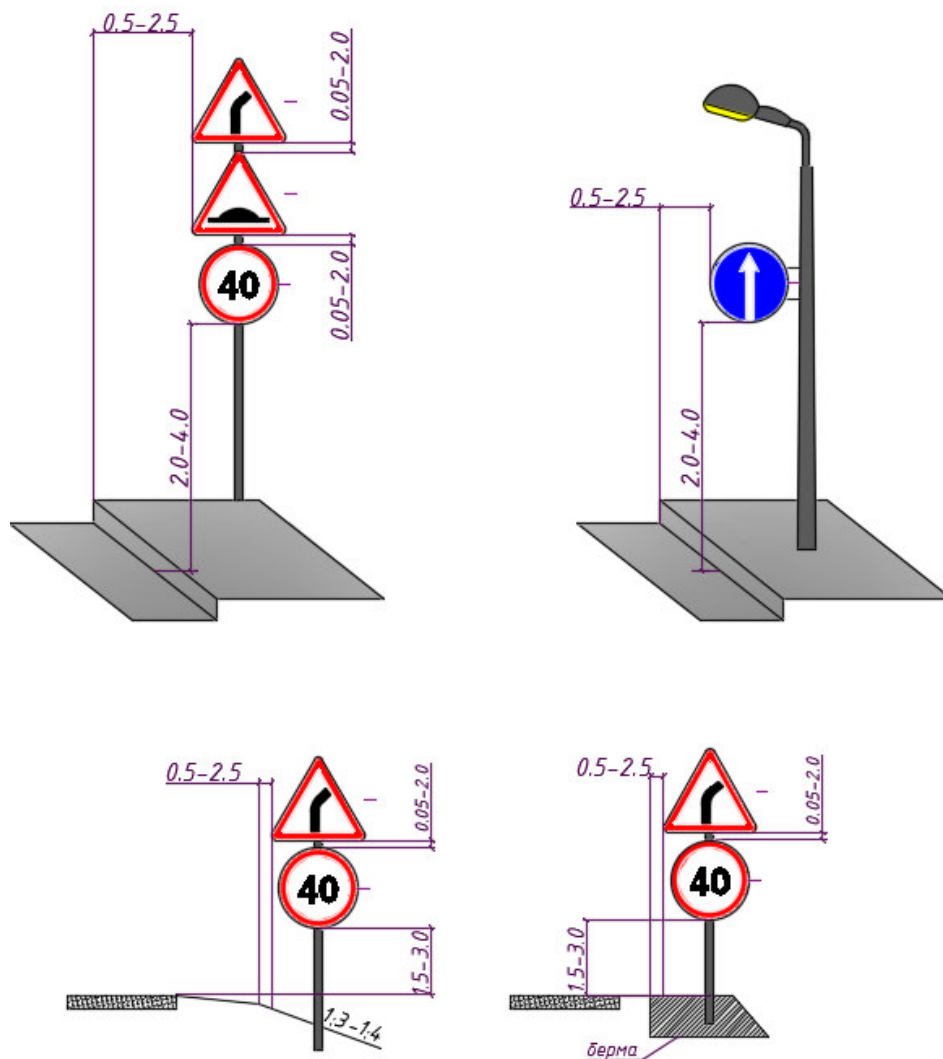


Рисунок 1 – Способы установки дорожных знаков

При размещении стоек дорожных знаков используются два способа:

- размещение стойки в грунт;
- размещение стойки в асфальтовом покрытии.

Для установки стоек производится бурение на глубину 700мм диаметром не менее 300мм, после чего осуществляется бетонирование основания.

Стойка, помещенная в углубление, фиксируется в вертикальном положении с помощью подставок, а пространство между опорами и стенками котлована или скважины постепенно заполняется насыпным грунтом слоями толщиной не менее 300мм, которые последовательно уплотняются методом трамбования.

В верхней части пробуренной скважины на уплотненный грунт укладывается слой бетонной смеси класса В15 толщиной 150мм. По истечении 48 часов после укладки бетонной

Взам. инв. №

Подп. и дата

Инв. № подл.

Изм.	Колуч.	Лист	№ док.	Подп.	Дат

ИП-2203/224-ПОДД-Т8-ПЗ

Лист

6



10

Наименование организации	Согласование		Вид документа, его местоположение в проекте
	Дата	Номер	



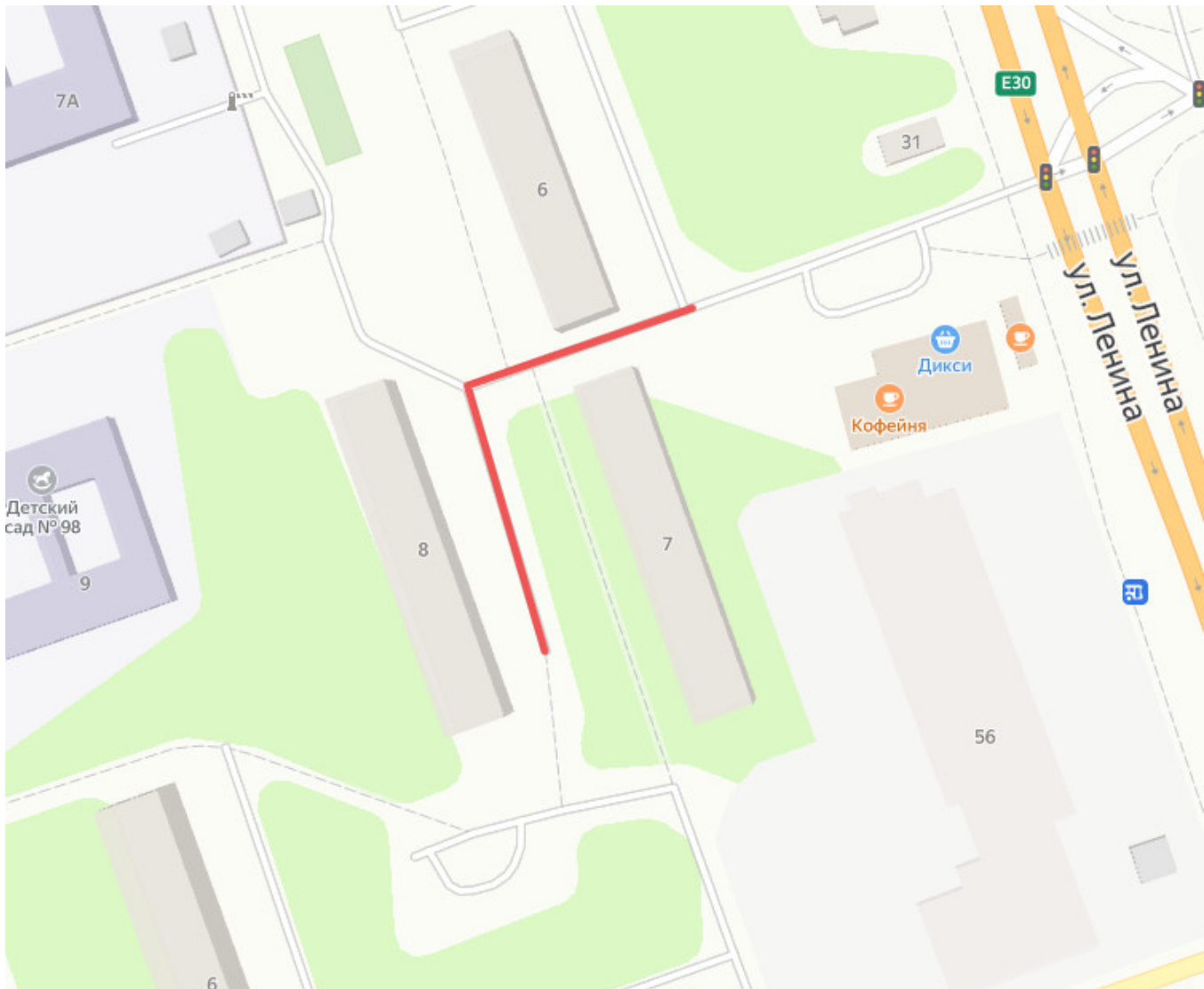
ИП-2203/224-ПОДД-Т8-ЛС						Изм.	Кол. уч.	Лист	№ док.	Подп.	Дата	Лист согласования	Стадия	Лист	Листов
						Разраб.	Стрижак	<i>Смп</i>	03.24	П	1		1		
ИП-2203/224-ПОДД-Т8-ЛС						Пров.	Михайлина	<i>Мих</i>	03.24	ИНВЕСТ ПРОЕКТ					

Согласовано

Взам. инв. №

Подп. и дата

Инв. № подл.



Согласовано:


Инв.№подл.	Подпись и дата	Взам.инв.№

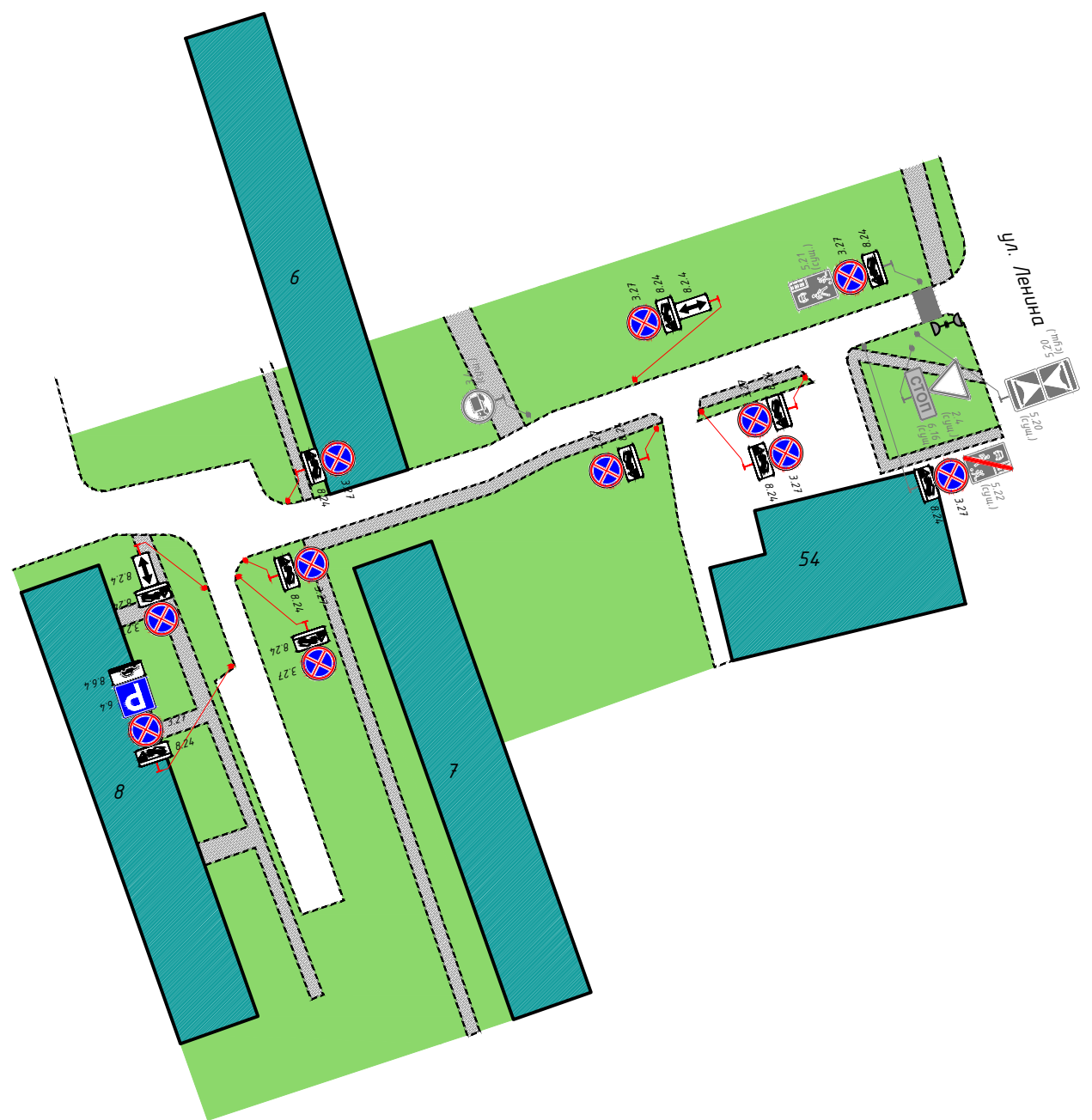
Изм.	Кол.уч	Лист	№ док.	Подп.	Дата
Разрад.	Стрижак			<i>[Signature]</i>	03.24
Пров.	Михайлина			<i>[Signature]</i>	03.24

ИП-2203/224-ПОДД-Т8-СП

Ситуационный план

Стадия	Лист	Листов
П	1	1

**ИНВЕСТ  
ПРОЕКТ**




Инв. № подл.	Подпись и дата	Взам. инв. №

Изм.	Кол.уч	Лист N док.	Подп.	Дата
Разраб.	Стрижак		<i>[Signature]</i>	03.24
Пров.	Михайлина		<i>[Signature]</i>	03.24

1:1000

**ИП-2203/224-ПОДД-Т8-ПОД**

Проект организации дорожного движения на дворовой территории городского округа Люберцы Московской области

Проект организации дорожного движения по адресу: Московская область, г.о. Люберцы, р.п.Октябрьский, ул.Новая, д.7, д.8	Стадия	Лист	Листов
	П	1	1

Проектируемая схема организации дорожного движения

**ИНВЕСТ  
ПРОЕКТ**





15

Ведомость объемов строительно-монтажных работ

№ п/п	Наименование работ	Ед. изм.	Кол.	Примечание
Монтаж дорожных знаков на стойку				
1	Монтаж дорожных знаков на стойку	шт.	26	
2	Стойки d=76 мм, L=5 м	шт.	9	
3	Хомуты для крепления дорожных знаков d=76 мм	шт.	52	
Установка малых архитектурных форм (МАФ)				
4	Малые архитектурные формы	шт.	0	
Демонтаж дорожных знаков				
5	Демонтаж дорожных знаков	шт.	0	
6	Демонтаж дорожных стоек	шт.	0	

Согласовано

Взам. инв. №

Подп. и дата

Инв. № подл.

ИП-2203/224-ПОДД-Т8.СМР

Изм.	Кол. уч.	Лист	№ док.	Подп.	Дата
Разраб.		Стрижак		<i>СМР</i>	03.24
Пров.		Михайлина		<i>ММ</i>	03.24
Н. контр.					

Ведомость дорожной разметки

Стадия	Лист	Листов
П	1	1

**ИНВЕСТ  
ПРОЕКТ**



## Ведомость дорожной разметки

### Ведомость нанесения дорожной разметки

Номер линии по ГОСТ Р 51256-2018	Характеристика линии	Ед. изм.	Количество единиц измерения	Площадь линий (элементов), м <sup>2</sup>
1	2	3	4	5

**Итого площадь горизонтальной разметки по объекту, м<sup>2</sup>**

**0,000**

Белая разметка:

0,000

- сплошная линия

0,000

- сплошные линии (обозначение парковок)

0,000

- прерывистая линия

0,000

- поперечная разметка

0,000

- элементы сложной конфигурации

0,000

Желтая разметка:

0,000

- сплошные линии

0,000

- прерывистые линии

0,000

- поперечная разметка

0,000

- сплошные линии

0,000

ООТ

0,000

Общий объем линий регулирования, приведенный к линии 1,1 шириной 10 см, п.м

0,000

*Примечание: для прерывистых линий регулирования общий объем определяется с учетом промежутков между элементами (штрихами)*

Согласовано

Взам. инв. №

Подп. и дата

Инв. № подл.

ИП-2203/224-ПОДД-Т8.ВДР

Изм.	Кол. уч.	Лист	№ док.	Подп.	Дата
Разраб.		Стрижак			03.24
Пров.		Михайлина			03.24
Н. контр.					

Ведомость дорожной разметки

Стадия	Лист	Листов
П	1	1

**ИНВЕСТ  
ПРОЕКТ**