



**Общество с ограниченной ответственностью
«Инвест Проект»**

107497, г. Москва, ул. Монтажная, д. 9, строен. 1, этаж 3,
помещение IV, комната 16, офис 78
тел. 8 (495) 142-70-32; E-mail: info@investproekt.pro
ОКПО 28684520; ОГРН 1187746515549;
ИНН 9718103425; КПП 771801001

Генеральный подрядчик
ООО «Инвест Проект»

**ПРОЕКТ ОРГАНИЗАЦИИ ДОРОЖНОГО ДВИЖЕНИЯ НА
ДВОРОВОЙ ТЕРРИТОРИИ ГОРОДСКОГО ОКРУГА ЛЮБЕРЦЫ
МОСКОВСКОЙ ОБЛАСТИ**

ПРОЕКТНАЯ ДОКУМЕНТАЦИЯ

**ТОМ 32 «ПРОЕКТ ОРГАНИЗАЦИИ ДОРОЖНОГО ДВИЖЕНИЯ
ПО АДРЕСУ:
МОСКОВСКАЯ ОБЛАСТЬ, Г. ЛЮБЕРЦЫ, КУРАКИНСКАЯ УЛ, 6»**

ИП-1007/224-ПОДД-Т32

Том 32

Экз.№ _____

Тех. архив № _____

Москва 2024 г.



**Общество с ограниченной ответственностью
«Инвест Проект»**

107497, г. Москва, ул. Монтажная, д. 9, строен. 1, этаж 3,
помещение IV, комната 16, офис 78
тел. 8 (495) 142-70-32; E-mail: info@investproekt.pro
ОКПО 28684520; ОГРН 1187746515549;
ИНН 9718103425; КПП 771801001

Утверждаю

Генеральный подрядчик
ООО «Инвест Проект»

« ____ » _____ 2024г.

**ПРОЕКТ ОРГАНИЗАЦИИ ДОРОЖНОГО ДВИЖЕНИЯ НА
ДВОРОВОЙ ТЕРРИТОРИИ ГОРОДСКОГО ОКРУГА ЛЮБЕРЦЫ
МОСКОВСКОЙ ОБЛАСТИ**

ПРОЕКТНАЯ ДОКУМЕНТАЦИЯ

**ТОМ 32 «ПРОЕКТ ОРГАНИЗАЦИИ ДОРОЖНОГО ДВИЖЕНИЯ
ПО АДРЕСУ:
МОСКОВСКАЯ ОБЛАСТЬ, Г. ЛЮБЕРЦЫ, КУРАКИНСКАЯ УЛ, 6»**

ИП-1007/224-ПОДД-Т32

Том 32

Генеральный директор



М.В. Михайлина

Москва 2024 г.



Обозначение	Наименование	Примечание
ИП-1007/224-ПОДД-Т32-С	Содержание тома	2
ИП-1007/224-ПОДД-Т32-ПЗ	Пояснительная записка	3
ИП-1007/224-ПОДД-Т32-ЛС	Лист согласований	10
ИП-1007/224-ПОДД-Т32-СП	Ситуационный план размещения объекта	11
ИП-1007/224-ПОДД-Т32-ПОД	Проектируемая схема организации дорожного движения	12
ИП-1007/224-ПОДД-Т32-СОД	Схема организации дорожного движения на период эксплуатации	13
ИП-1007/224-ПОДД-Т32.ВЗ	Ведомость дорожных знаков	14
ИП-1007/224-ПОДД-Т32.СМР	Ведомость объемов строительно-монтажных работ	15
ИП-1007/224-ПОДД-Т32.ВР	Ведомость объемов разметки	16

Согласовано

Взам. инв. №

Подп. и дата

Инв. № подл.

Изм.	Кол. уч.	Лист	№ док.	Подп.	Дата	ИП-1007/224-ПОДД-Т32-С			
Разраб.		Стрижак			07.24	Содержание тома	Стадия	Лист	Листов
Пров.		Михайлина			07.24		П	1	1
						ИНВЕСТ ПРОЕКТ			

3

1 ВВЕДЕНИЕ

1.1 Основание для разработки: договор

1.2 Полное наименование объекта проектирования: проект организации дорожного движения на дворовой территории городского округа Люберцы Московской области



Адрес объекта: Московская область, г. Люберцы, Куракинская ул, 6

1.3 Разработчик проекта: ООО «Инвест Проект»

Согласовано

Проектная документация соответствует заданию на проектирование, выданным техническим условиям, требованиям действующих технических регламентов, стандартов, сводов правил, других документов, содержащих установленные требования.

ИП-1007/224-ПОДД-ТЗ2-ПЗ

Изм.	Колуч.	Лист	№ док.	Подп.	Дата	Пояснительная записка	Стадия	Лист	Листов
Разраб.	Стрижак				07.24			П	1
Пров.	Михайлина				07.24				

**ИНВЕСТ
ПРОЕКТ**

Взам. инв. №

Подп. и дата

Инв. № подл.

2 ПЕРЕЧЕНЬ НОРМАТИВНЫХ ДОКУМЕНТОВ

ГОСТ Р 21.101-2020 Система проектной документации для строительства. Основные требования к проектной и рабочей документации

Постановление Правительства Российской Федерации «О составе разделов проектной документации и требованиях к их содержанию» № 87 от 16.02.2008 г.

ГОСТ Р 51256-2018 Технические средства организации дорожного движения. Разметка дорожная. Типы, основные параметры. Общие технические требования

ГОСТ Р 52289-2019 Технические средства организации дорожного движения. Правила применения дорожных знаков, разметки, светофоров, дорожных ограждений и направляющих устройств

ГОСТ Р 52290-2004 Технические средства организации дорожного движения. Знаки дорожные. Общие технические требования

ГОСТ Р 52766-2007 Дороги автомобильные общего пользования. Элементы обустройства. Общие требования.

Инв. № подл.	Подп. и дата	Взам. инв. №					ИП-1007/224-ПОДД-Т32-ПЗ	Лист
			Изм.	Колуч.	Лист	№ док.		Подп.

3 СУЩЕСТВУЮЩЕЕ ПОЛОЖЕНИЕ

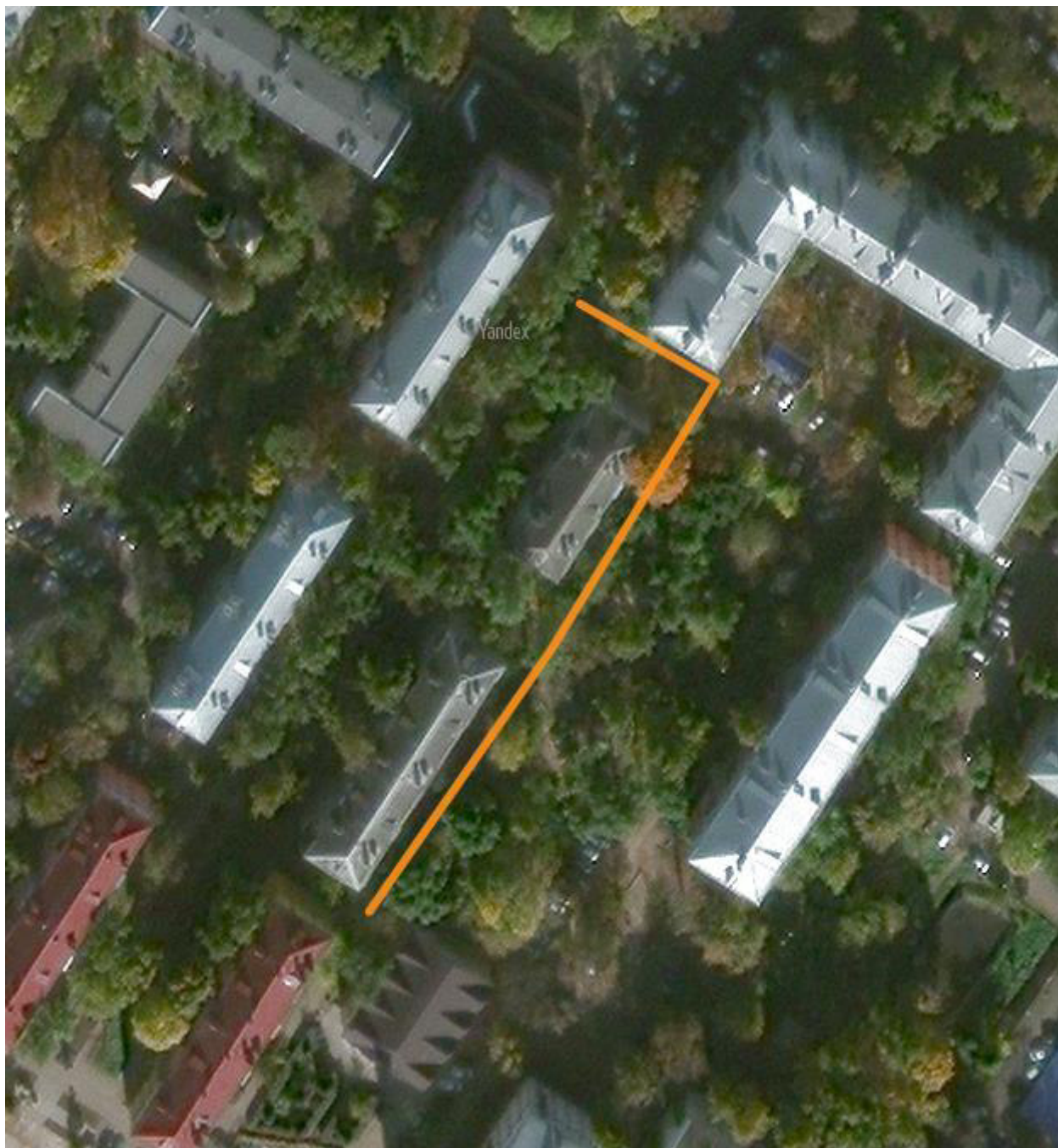


Рисунок 1. Спутниковый снимок объекта

Инв. № подл.	Подп. и дата	Взам. инв. №

Изм.	Колуч.	Лист	№ док.	Подп.	Дат

ИП-1007/224-ПОДД-Т32-ПЗ

Лист

3

Т а б л и ц а 1 Размеры в метрах.

Число полос движения	Наличие разделительной полосы	Разделение потоков противоположных направлений					Обозначение полос движения			Обозначение края проезжей части	Запрещение остановки и стоянки
		1.1	1.3	1.5; 1.6	1.9	1.11	1.1; 1.5; 1.6; 1.7	1.9	1.11		
2	Нет	0,10	-	0,10	-	0,10	0,10	-	0,10	0,10	0,10
3	Нет	0,15	-	0,15	-	0,10	0,10	0,10	0,10	0,10	0,10
4 или 5	Нет	-	0,15	-	0,15	0,15	0,15	0,15	0,15	0,15	0,15

Расстановка технических средств организации дорожного движения на период проведения работ представлена на соответствующей схеме в составе настоящей документации.

Схемой организации движения предусматривается установка дорожных знаков II типоразмера со светоотражающей пленкой типа «Б» в соответствии с ГОСТ Р 52289 и ГОСТ Р 52290. Элементы изображения черного и серого цветов знаков не должны обладать световозвращающим эффектом.

Знаки устанавливаются на оцинкованных стойках диаметром 76 мм. Расстояние от нижнего края знака до поверхности дорожного покрытия (высота установки), кроме случаев, специально оговоренных ГОСТ Р 52289, должно быть в соответствии с рисунком 1:

- от 2 до 4 м – при установке сбоку от проезжей части;*
- от 3 до 4 м – на конструктивно выделенной разделительной полосе шириной менее 3 м;*
- от 0,6 до 1,5 м – при установке на конструктивно выделенных направляющих островках или островках безопасности, а также на проезжей части или обочине на переносных опорах по ГОСТ Р 58350 или на переносных передвижных комплексах по ГОСТ 32758;*
- от 5 до 6 м – при размещении над проезжей частью.*

Высота установки знаков, расположенных сбоку от дороги, определяется от поверхности дорожного покрытия на краю проезжей части. При расположении знаков друг над другом высота установки определяется по нижнему знаку. Расстояние между ближайшими краями соседних знаков, размещенных на одной опоре и распространяющих свое действие на одну и ту же проезжую часть, должно быть от 50 до 200 мм. Расстояние от края проезжей

Взам. инв. №	
Подп. и дата	
Инв. № подл.	

Изм.	Колуч.	Лист	№ док.	Подп.	Дат	ИП-1007/224-ПОДД-Т32-ПЗ	Лист
							5

части (при наличии обочины – от бровки земляного полотна) до ближайшего к ней края знака, установленного сбоку от проезжей части, должно быть от 0,5 до 2,5 м.

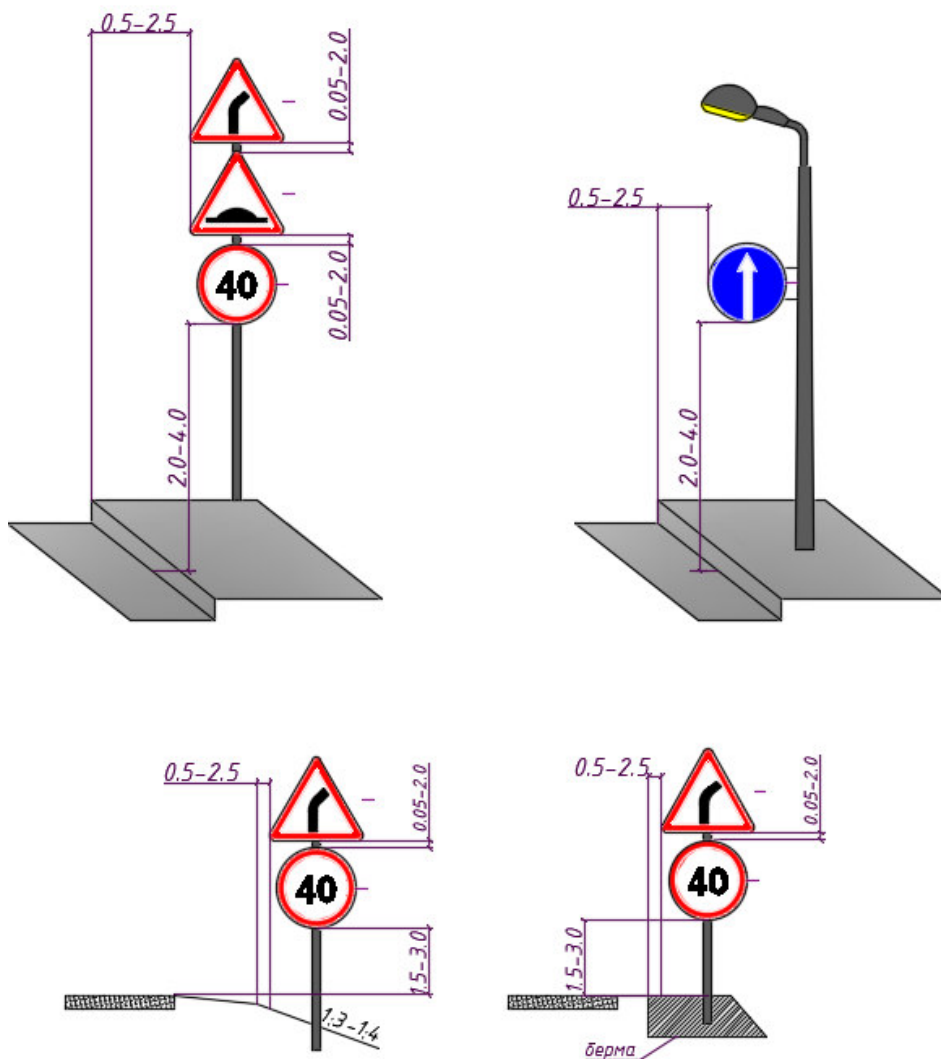


Рисунок 1 – Способы установки дорожных знаков

При размещении стоек дорожных знаков используются два способа:

- размещение стойки в грунт;
- размещение стойки в асфальтовом покрытии.

Для установки стоек производится бурение на глубину 700мм диаметром не менее 300мм, после чего осуществляется бетонирование основания.

Стойка, помещенная в углубление, фиксируется в вертикальном положении с помощью подставок, а пространство между опорами и стенками котлована или скважины постепенно заполняется насыпным грунтом слоями толщиной не менее 300мм, которые последовательно уплотняются методом трамбования.

В верхней части пробуренной скважины на уплотненный грунт укладывается слой бетонной смеси класса В15 толщиной 150мм. По истечении 48 часов после укладки бетонной

Взам. инв. №

Подп. и дата

Инв. № подл.

Изм.	Колуч.	Лист	№ док.	Подп.	Дат


ИП-1007/224-ПОДД-ТЗ2-ПЗ

Лист

6

10

Наименование организации	Согласование		Вид документа, его местоположение в проекте
	Дата	Номер	

ИП-1007/224-ПОДД-ТЗ2-ЛС					
Изм.	Кол. уч.	Лист	№ док.	Подп.	Дата
Разраб.	Стрижак			<i>Смп</i>	07.24
Пров.	Михайлина			<i>Мих</i>	07.24
Лист согласования					
Стадия		Лист	Листов		
П		1	1		
					

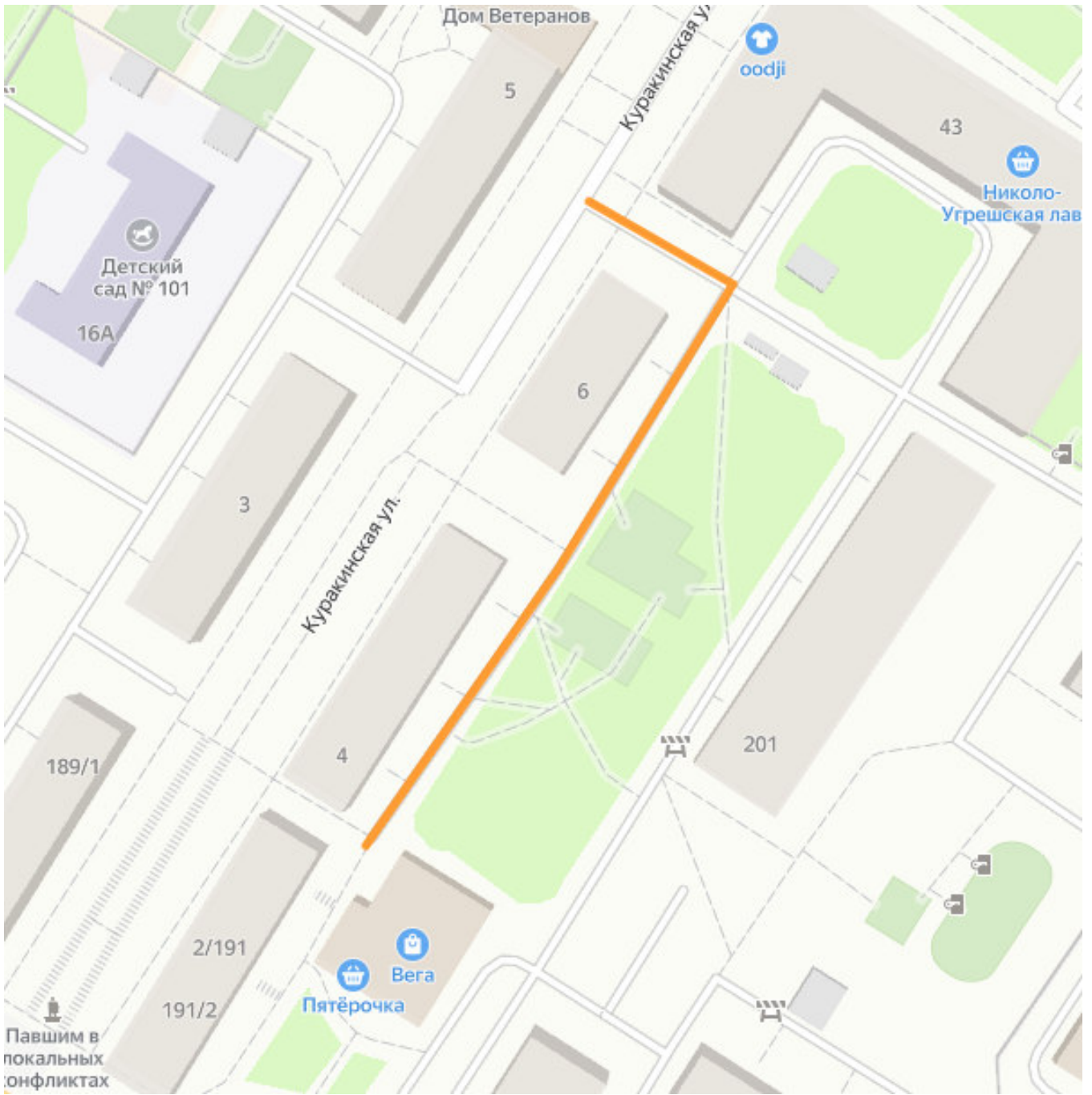
Согласовано

Взам. инв. №

Подп. и дата

Инв. № подл.

ИНВЕСТ
ПРОЕКТ



Согласовано:

Инв.№подл.	Подпись и дата	Взам.инв.№

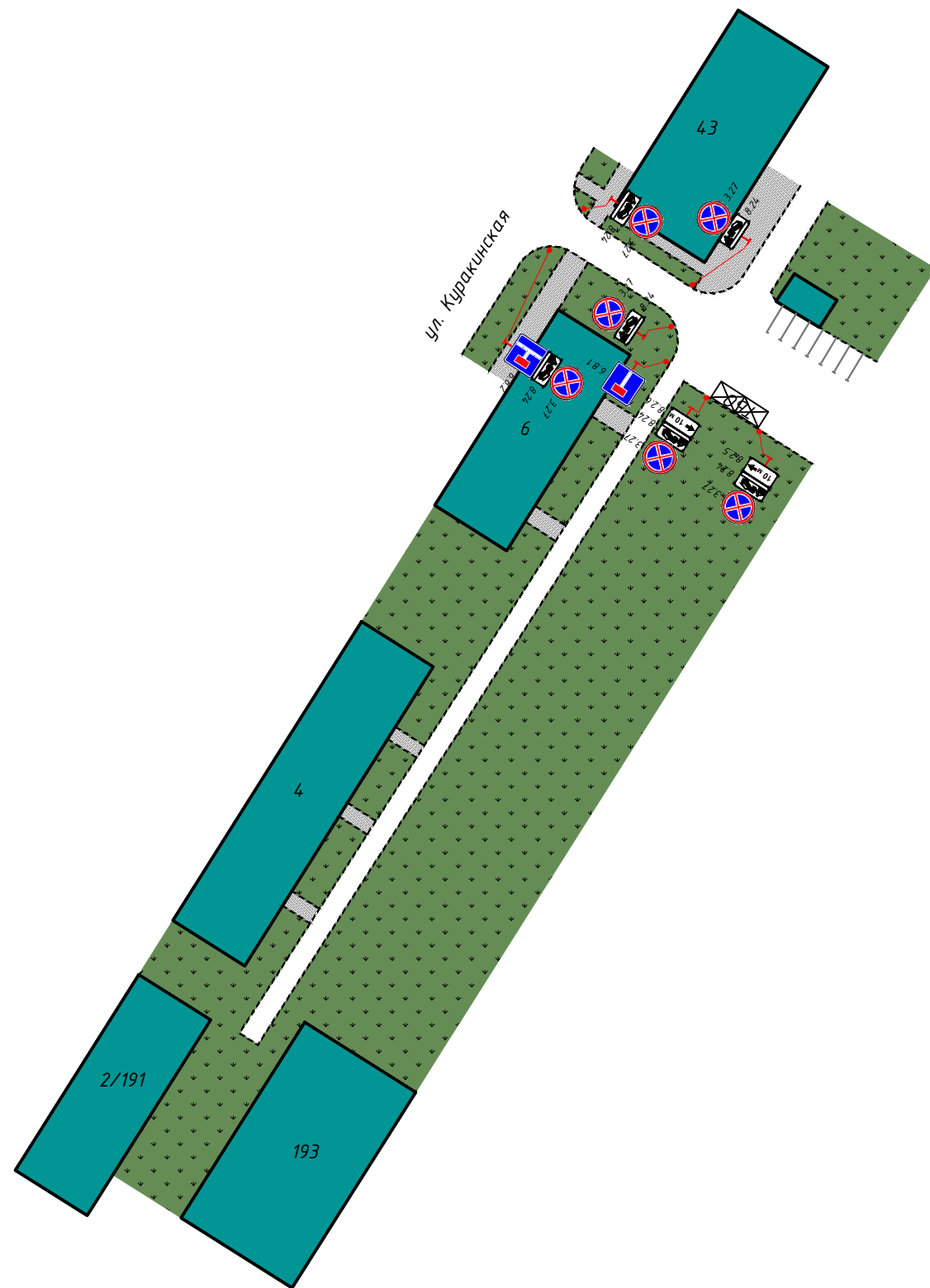
Изм.	Кол.уч	Лист	№ док.	Подп.	Дата
Разраб.	Стрижак			<i>[Signature]</i>	07.24
Пров.	Михайлина			<i>[Signature]</i>	07.24

ИП-1007/224-ПОДД-Т32-СП

Ситуационный план

Стадия	Лист	Листов
П	1	1

**ИНВЕСТ
ПРОЕКТ**



Согласовано:

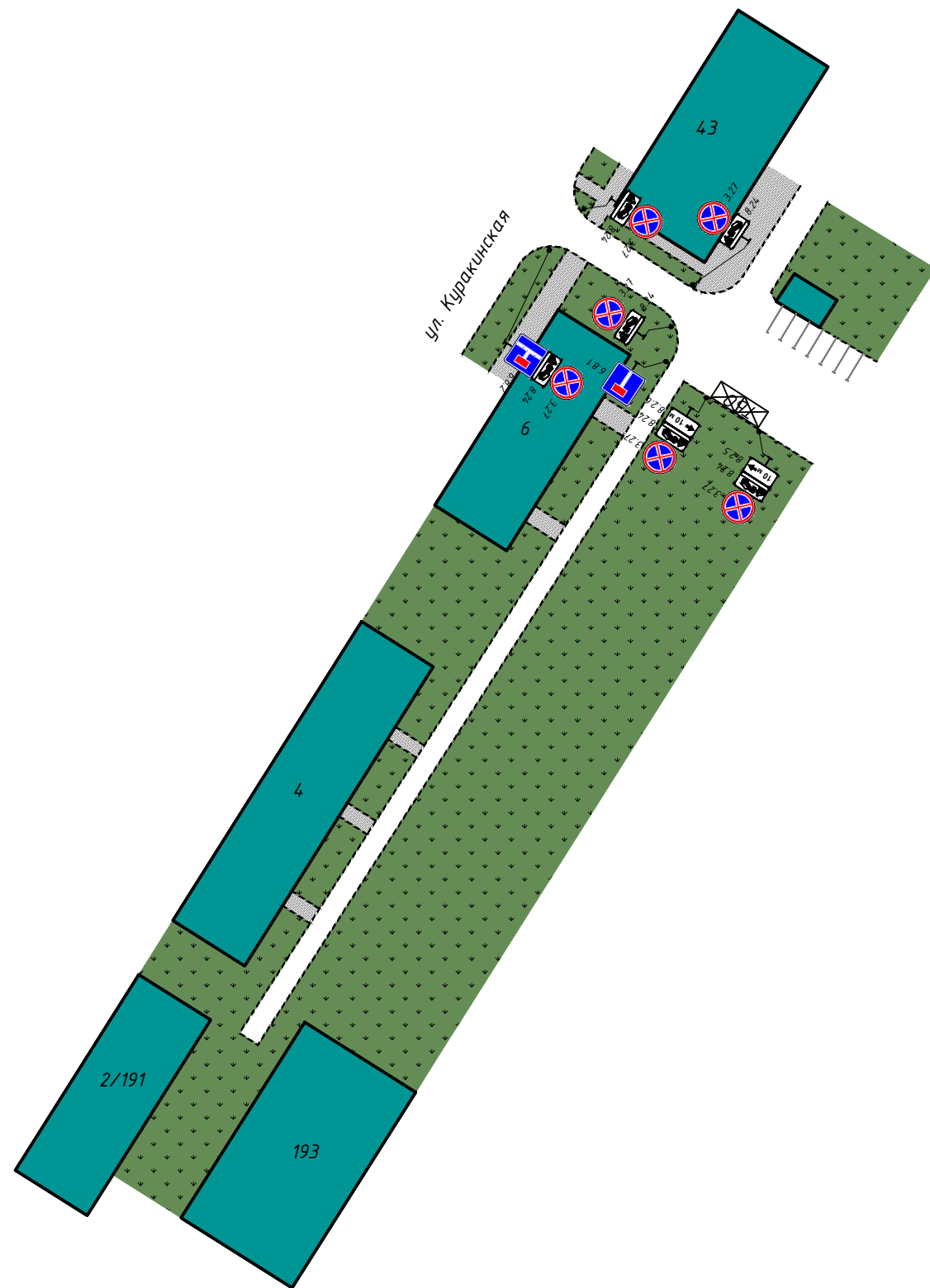
Взам.инв.И
Подпись и дата
Инв.И.подл.

Условные обозначения:

- 3.1 (сущ.) - существующие дорожные знаки
- 3.1 - проектируемые дорожные знаки
- 3.1 (сущ.) - демонтируемые дорожные знаки
- существующая дорожная разметка
- проектируемая дорожная разметка
- существующие малые архитектурные формы
- проектируемые малые архитектурные формы
- проектируемая дорожная стойка
- существующая дорожная стойка
- контейнерная площадка

1:1000

ИП-1007/224-ПОДД-ТЭ2-ПОД							
Проект организации дорожного движения на дворовой территории городского округа Люберцы Московской области							
Изм.	Кол.уч	Лист	N док.	Подп.	Дата		
Разраб.	Стрижак				07.24		
Пров.	Михайлина				07.24		
Проект организации дорожного движения по адресу: Московская область, г. Люберцы, Куракинская ул, 6					Стадия	Лист	Листов
					П	1	1
Проектируемая схема организации дорожного движения					 ИНВЕСТИЦИОННЫЙ ПРОЕКТ		



Согласовано:

Взам.инв.№

Подпись и дата

Инв.№подл.

- Условные обозначения:
- 3.1 (сущ.) - существующие дорожные знаки
 - 3.1 - проектируемые дорожные знаки
 - 3.1 (сущ.) - демонтируемые дорожные знаки
 - существующая дорожная разметка
 - проектируемая дорожная разметка
 - существующие малые архитектурные формы
 - проектируемые малые архитектурные формы
 - проектируемая дорожная стойка
 - существующая дорожная стойка
 - контейнерная площадка

1:1000

ИП-1007/224-ПОДД-ТЭ2-СОД					
Проект организации дорожного движения на дворовой территории городского округа Люберцы Московской области					
Изм.	Кол.уч	Лист	№ док.	Подп.	Дата
Разраб.	Стрижак				07.24
Пров.	Михайлина				07.24
				Стадия	Лист
				П	1
				Листов	1
Схема организации дорожного движения на период эксплуатации					

Ведомость объемов строительно-монтажных работ

№ п/п	Наименование работ	Ед. изм.	Кол.	Примечание
Монтаж дорожных знаков на стойку				
1	Монтаж дорожных знаков на стойку	шт.	16	
2	Стойки d=76 мм, L=5 м	шт.	7	
3	Хомуты для крепления дорожных знаков d=76 мм	шт.	32	
Установка малых архитектурных форм (МАФ)				
4	Малые архитектурные формы	шт.	0	
Демонтаж дорожных знаков				
5	Демонтаж дорожных знаков	шт.	0	
6	Демонтаж дорожных стоек	шт.	0	

Согласовано

Взам. инв. №

Подп. и дата

Инв. № подл.

ИП-1007/224-ПОДД-Т32.СМР					
Изм.	Кол. уч.	Лист	№ док.	Подп.	Дата
Разраб.		Стрижак		<i>СМР</i>	07.24
Пров.		Михайлина		<i>ММ</i>	07.24
Н. контр.					
Ведомость дорожной разметки					
Стадия		Лист		Листов	
П		1		1	
ИНВЕСТ ПРОЕКТ					

Ведомость дорожной разметки

Ведомость нанесения дорожной разметки

Номер линии по ГОСТ Р 51256-2018	Характеристика линии	Ед. изм.	Количество единиц измерения	Площадь линий (элементов), м ²
1	2	3	4	5
1.1	Сплошная линия шириной 10 см (обозначение парковок)	п.м	35,0	3,500

Итого площадь горизонтальной разметки по объекту, м²				3,500
Белая разметка:				3,500
- сплошная линия				0,000
- сплошные линии (обозначение парковок)				3,500
- прерывистая линия				0,000
- поперечная разметка				0,000
- элементы сложной конфигурации				0,000
Желтая разметка:				0,000
- сплошные линии				0,000
- прерывистые линии				0,000
- поперечная разметка				0,000
- сплошные линии				0,000
ООТ				0,000
Общий объём линий регулирования, приведенный к линии 1,1 шириной 10 см, п.м				35,000

Примечание: для прерывистых линий регулирования общий объем определяется с учетом промежутков между элементами (штрихами)

Согласовано

Взам. инв. №

Подп. и дата

Инв. № подл.

ИП-1007/224-ПОДД-Т32.ВДР					
Изм.	Кол. уч.	Лист	№ док.	Подп.	Дата
Разраб.		Стрижак			07.24
Пров.		Михайлина			07.24
Н. контр.					
Ведомость дорожной разметки					
Стадия		Лист		Листов	
П		1		1	