

<p style="text-align: center;">ОПИСАНИЕ МЕСТОПОЛОЖЕНИЯ ГРАНИЦ ПУБЛИЧНОГО СЕРВИТУТА <b><u>Линия электропередачи 110кВ «Малаховка-Минеральная» с отпайкой на подстанцию 110 кВ «Овражки» №448</u></b> (наименование объекта местоположение границ, которого описано (далее - объект)</p>		
<b>Сведения об объекте</b>		
<b>№ п/п</b>	<b>Характеристики объекта</b>	<b>Описание характеристик</b>
<b>1</b>	<b>2</b>	<b>3</b>
1	Местоположение объекта	Московская область, городской округ Балашиха; Московская область, городской округ Люберцы
2	Площадь объекта +/- величина погрешности определения площади (Р +/- Дельта Р)	565472+/- 263
3	Иные характеристики объекта	<p>Публичный сервитут устанавливается в целях размещения объекта электросетевого хозяйства – Линия электропередачи 110кВ «Малаховка-Минеральная» с отпайкой на подстанцию 110 кВ «Овражки» №448, который осуществляет организацию электроснабжения объектов для подключения (технологического присоединения) к сетям инженерно-технического обеспечения (согласно п.3 ст.3.6 №136-ФЗ от 25.10.2001 г. «О введении в действие Земельного кодекса Российской Федерации»).</p> <p>Срок установления публичного сервитута -сорок девять лет (согласно п.1 ст. 39.45 ЗК РФ).</p>

ОПИСАНИЕ МЕСТОПОЛОЖЕНИЯ ГРАНИЦ  
ПУБЛИЧНОГО СЕРВИТУТА  
**Линия электропередачи 110кВ «Малаховка-Минеральная» с отпайкой на подстанцию  
110 кВ «Овражки» №448**  
(наименование объекта)

Сведения о местоположении границ объекта

1. Система координат МСК -50, зона № 2

2. Сведения о характерных точках границ объекта

Обозначение характерных точек границ	Координаты, м		Метод определения координат характерной точки Средняя квадратическая погрешность положения характерной точки (Mt), м	Описание обозначения точки на местности (при наличии)
	X	Y		
1	2	3	4	5
1	465409.09	2218769.06	Геодезический метод, 0.10	-
2	465519.47	2218882.71	Геодезический метод, 0.10	-
3	465653.90	2219008.63	Геодезический метод, 0.10	-
4	465886.76	2219090.12	Геодезический метод, 0.10	-
5	466078.37	2219154.67	Геодезический метод, 0.10	-
6	466088.84	2219162.86	Геодезический метод, 0.10	-
7	466091.87	2219175.80	Геодезический метод, 0.10	-
8	466070.06	2219374.98	Геодезический метод, 0.10	-
9	466049.11	2219575.21	Геодезический метод, 0.10	-
10	466028.50	2219768.06	Геодезический метод, 0.10	-
11	466002.23	2220054.67	Геодезический метод, 0.10	-
12	466011.27	2220072.68	Геодезический метод, 0.10	-
13	466057.04	2220163.79	Геодезический метод, 0.10	-
14	466121.30	2220292.77	Геодезический метод, 0.10	-
15	466101.18	2220291.68	Геодезический метод, 0.10	-
16	466095.31	2220290.60	Геодезический метод, 0.10	-
17	466089.98	2220288.10	Геодезический метод, 0.10	-
18	466085.64	2220284.44	Геодезический метод, 0.10	-
19	466082.15	2220279.82	Геодезический метод, 0.10	-
20	466074.04	2220264.84	Геодезический метод, 0.10	-
21	466036.43	2220194.24	Геодезический метод, 0.10	-
22	465985.23	2220100.53	Геодезический метод, 0.10	-
23	465982.95	2220096.09	Геодезический метод, 0.10	-
24	465980.79	2220091.15	Геодезический метод, 0.10	-
25	465965.81	2220051.70	Геодезический метод, 0.10	-
26	465962.50	2220043.33	Геодезический метод, 0.10	-
27	465963.22	2220040.92	Геодезический метод, 0.10	-
28	465964.64	2220036.08	Геодезический метод, 0.10	-
29	465970.24	2220033.81	Геодезический метод, 0.10	-
30	465957.93	2220002.66	Геодезический метод, 0.10	-
31	465983.15	2219763.38	Геодезический метод, 0.10	-
32	466003.76	2219570.43	Геодезический метод, 0.10	-

ОПИСАНИЕ МЕСТОПОЛОЖЕНИЯ ГРАНИЦ  
ПУБЛИЧНОГО СЕРВИТУТА  
**Линия электропередачи 110кВ «Малаховка-Минеральная» с отпайкой на подстанцию  
110 кВ «Овражки» №448**  
(наименование объекта)

**Сведения о местоположении границ объекта**

33	466024.71	2219370.23	Геодезический метод, 0.10	-
34	466042.12	2219192.70	Геодезический метод, 0.10	-
35	465872.89	2219130.61	Геодезический метод, 0.10	-
36	465631.86	2219053.66	Геодезический метод, 0.10	-
37	465627.90	2219051.85	Геодезический метод, 0.10	-
38	465624.42	2219049.22	Геодезический метод, 0.10	-
39	465520.16	2218950.75	Геодезический метод, 0.10	-
40	465485.23	2218917.77	Геодезический метод, 0.10	-
41	465402.12	2218831.32	Геодезический метод, 0.10	-
1	465409.09	2218769.06	Геодезический метод, 0.10	-
42	466128.06	2220307.93	Геодезический метод, 0.10	-
43	466129.55	2220314.87	Геодезический метод, 0.10	-
44	466126.71	2220324.38	Геодезический метод, 0.10	-
45	466109.90	2220352.45	Геодезический метод, 0.10	-
46	466080.98	2220298.89	Геодезический метод, 0.10	-
47	466082.45	2220299.94	Геодезический метод, 0.10	-
48	466090.87	2220304.32	Геодезический метод, 0.10	-
49	466099.91	2220306.18	Геодезический метод, 0.10	-
42	466128.06	2220307.93	Геодезический метод, 0.10	-
50	466107.83	2220355.91	Геодезический метод, 0.10	-
51	466080.34	2220401.84	Геодезический метод, 0.10	-
52	466078.32	2220405.18	Геодезический метод, 0.10	-
53	466066.02	2220425.39	Геодезический метод, 0.10	-
54	466059.68	2220440.11	Геодезический метод, 0.10	-
55	466003.37	2220570.82	Геодезический метод, 0.10	-
56	466000.49	2220575.56	Геодезический метод, 0.10	-
57	465996.42	2220579.33	Геодезический метод, 0.10	-
58	465902.83	2220644.42	Геодезический метод, 0.10	-
59	465893.02	2220647.94	Геодезический метод, 0.10	-
60	465882.77	2220646.04	Геодезический метод, 0.10	-
61	465788.04	2220600.62	Геодезический метод, 0.10	-
62	465782.55	2220596.73	Геодезический метод, 0.10	-
63	465778.66	2220591.25	Геодезический метод, 0.10	-
64	465768.53	2220570.19	Геодезический метод, 0.10	-
65	465766.76	2220558.65	Геодезический метод, 0.10	-
66	465769.53	2220552.79	Геодезический метод, 0.10	-
67	465771.73	2220548.09	Геодезический метод, 0.10	-
68	465794.14	2220523.35	Геодезический метод, 0.10	-
69	465806.55	2220547.57	Геодезический метод, 0.10	-
70	465811.62	2220557.04	Геодезический метод, 0.10	-

**ОПИСАНИЕ МЕСТОПОЛОЖЕНИЯ ГРАНИЦ  
ПУБЛИЧНОГО СЕРВИТУТА  
Линия электропередачи 110кВ «Малаховка-Минеральная» с отпайкой на подстанцию  
110 кВ «Овражки» №448  
(наименование объекта)**

**Сведения о местоположении границ объекта**

71	465878.57	2220589.86	Геодезический метод, 0.10	-
72	465888.74	2220594.85	Геодезический метод, 0.10	-
73	465961.07	2220543.55	Геодезический метод, 0.10	-
74	466004.12	2220443.10	Геодезический метод, 0.10	-
75	466021.54	2220402.46	Геодезический метод, 0.10	-
76	466034.66	2220381.10	Геодезический метод, 0.10	-
77	466049.04	2220357.73	Геодезический метод, 0.10	-
78	466076.67	2220312.75	Геодезический метод, 0.10	-
79	466012.20	2220185.91	Геодезический метод, 0.10	-
80	466004.98	2220171.43	Геодезический метод, 0.10	-
81	465984.70	2220130.75	Геодезический метод, 0.10	-
82	466004.98	2220167.93	Геодезический метод, 0.10	-
83	466023.26	2220201.41	Геодезический метод, 0.10	-
84	466061.36	2220272.91	Геодезический метод, 0.10	-
85	466069.33	2220287.19	Геодезический метод, 0.10	-
86	466074.06	2220296.37	Геодезический метод, 0.10	-
50	466107.83	2220355.91	Геодезический метод, 0.10	-
87	465965.82	2220092.89	Геодезический метод, 0.10	-
88	465954.06	2220069.28	Геодезический метод, 0.10	-
89	465952.27	2220063.91	Геодезический метод, 0.10	-
90	465952.16	2220060.75	Геодезический метод, 0.10	-
87	465965.82	2220092.89	Геодезический метод, 0.10	-
91	465312.79	2218738.41	Геодезический метод, 0.10	-
92	465303.71	2218728.97	Геодезический метод, 0.10	-
93	465313.72	2218705.13	Геодезический метод, 0.10	-
94	465310.13	2218708.01	Геодезический метод, 0.10	-
95	465308.87	2218706.71	Геодезический метод, 0.10	-
96	465311.88	2218703.21	Геодезический метод, 0.10	-
97	465315.47	2218700.33	Геодезический метод, 0.10	-
98	465315.21	2218696.32	Геодезический метод, 0.10	-
99	465331.48	2218714.63	Геодезический метод, 0.10	-
100	465324.76	2218715.22	Геодезический метод, 0.10	-
101	465321.05	2218718.24	Геодезический метод, 0.10	-
91	465312.79	2218738.41	Геодезический метод, 0.10	-
			Геодезический метод, 0.10	-
102	462495.19	2219771.50	Геодезический метод, 0.10	-
103	462677.97	2219661.68	Геодезический метод, 0.10	-
104	462873.01	2219544.63	Геодезический метод, 0.10	-
105	463059.49	2219432.16	Геодезический метод, 0.10	-
106	463250.25	2219317.59	Геодезический метод, 0.10	-

ОПИСАНИЕ МЕСТОПОЛОЖЕНИЯ ГРАНИЦ ПУБЛИЧНОГО СЕРВИТУТА <b>Линия электропередачи 110кВ «Малаховка-Минеральная» с отпайкой на подстанцию 110 кВ «Овражки» №448</b> (наименование объекта)				
Сведения о местоположении границ объекта				
107	463441.40	2219202.84	Геодезический метод, 0.10	-
108	463626.20	2219090.21	Геодезический метод, 0.10	-
109	463702.91	2219044.99	Геодезический метод, 0.10	-
110	463711.69	2219063.83	Геодезический метод, 0.10	-
111	463713.15	2219063.93	Геодезический метод, 0.10	-
112	463712.07	2219096.88	Геодезический метод, 0.10	-
113	463652.11	2219133.44	Геодезический метод, 0.10	-
114	463465.63	2219243.21	Геодезический метод, 0.10	-
115	463274.44	2219357.88	Геодезический метод, 0.10	-
116	463083.73	2219472.42	Геодезический метод, 0.10	-
117	462897.25	2219584.89	Геодезический метод, 0.10	-
118	462702.22	2219702.00	Геодезический метод, 0.10	-
119	462518.96	2219812.05	Геодезический метод, 0.10	-
120	462492.68	2219828.09	Геодезический метод, 0.10	-
121	462493.70	2219805.67	Геодезический метод, 0.10	-
102	462495.19	2219771.50	Геодезический метод, 0.10	-
122	465112.40	2218534.97	Геодезический метод, 0.10	-
123	465089.06	2218513.26	Геодезический метод, 0.10	-
124	465078.53	2218505.83	Геодезический метод, 0.10	-
125	465087.52	2218484.27	Геодезический метод, 0.10	-
126	465087.57	2218475.57	Геодезический метод, 0.10	-
127	465104.65	2218486.38	Геодезический метод, 0.10	-
128	465097.57	2218491.34	Геодезический метод, 0.10	-
129	465089.32	2218511.12	Геодезический метод, 0.10	-
122	465112.40	2218534.97	Геодезический метод, 0.10	-
130	464825.08	2218330.29	Геодезический метод, 0.10	-
131	464812.30	2218427.20	Геодезический метод, 0.10	-
132	464809.30	2218436.04	Геодезический метод, 0.10	-
133	464802.64	2218442.56	Геодезический метод, 0.10	-
134	464615.41	2218554.60	Геодезический метод, 0.10	-
135	464423.21	2218669.62	Геодезический метод, 0.10	-
136	464230.73	2218784.80	Геодезический метод, 0.10	-
137	464040.64	2218898.55	Геодезический метод, 0.10	-
138	463849.84	2219012.88	Геодезический метод, 0.10	-
139	463805.01	2219040.22	Геодезический метод, 0.10	-
140	463805.02	2219040.08	Геодезический метод, 0.10	-
141	463805.85	2219027.35	Геодезический метод, 0.10	-
142	463806.61	2219014.70	Геодезический метод, 0.10	-
143	463806.72	2219013.01	Геодезический метод, 0.10	-
144	463807.82	2219013.10	Геодезический метод, 0.10	-

ОПИСАНИЕ МЕСТОПОЛОЖЕНИЯ ГРАНИЦ ПУБЛИЧНОГО СЕРВИТУТА <b>Линия электропередачи 110кВ «Малаховка-Минеральная» с отпайкой на подстанцию 110 кВ «Овражки» №448</b> (наименование объекта)				
Сведения о местоположении границ объекта				
145	463830.28	2218978.49	Геодезический метод, 0.10	-
146	463830.82	2218969.53	Геодезический метод, 0.10	-
147	464016.47	2218858.24	Геодезический метод, 0.10	-
148	464208.52	2218742.74	Геодезический метод, 0.10	-
149	464398.71	2218628.35	Геодезический метод, 0.10	-
150	464590.52	2218512.99	Геодезический метод, 0.10	-
151	464765.20	2218407.93	Геодезический метод, 0.10	-
152	464778.53	2218300.69	Геодезический метод, 0.10	-
153	464778.76	2218297.72	Геодезический метод, 0.10	-
154	464812.70	2218321.58	Геодезический метод, 0.10	-
155	464820.02	2218319.86	Геодезический метод, 0.10	-
156	464831.17	2218304.01	Геодезический метод, 0.10	-
157	464831.39	2218295.00	Геодезический метод, 0.10	-
158	464849.39	2218307.65	Геодезический метод, 0.10	-
159	464840.98	2218310.91	Геодезический метод, 0.10	-
160	464829.06	2218327.86	Геодезический метод, 0.10	-
161	464825.22	2218329.36	Геодезический метод, 0.10	-
162	464825.21	2218329.35	Геодезический метод, 0.10	-
163	464825.21	2218329.37	Геодезический метод, 0.10	-
164	464824.28	2218329.73	Геодезический метод, 0.10	-
130	464825.08	2218330.29	Геодезический метод, 0.10	-
165	464956.48	2218359.23	Геодезический метод, 0.10	-
166	464959.00	2218360.97	Геодезический метод, 0.10	-
167	464958.69	2218361.10	Геодезический метод, 0.10	-
168	464955.11	2218361.67	Геодезический метод, 0.10	-
169	464954.64	2218359.97	Геодезический метод, 0.10	-
165	464956.48	2218359.23	Геодезический метод, 0.10	-
170	465111.75	2218468.08	Геодезический метод, 0.10	-
171	465119.21	2218473.34	Геодезический метод, 0.10	-
172	465120.23	2218474.10	Геодезический метод, 0.10	-
173	465121.01	2218474.73	Геодезический метод, 0.10	-
174	465121.75	2218475.40	Геодезический метод, 0.10	-
175	465124.79	2218478.23	Геодезический метод, 0.10	-
170	465111.75	2218468.08	Геодезический метод, 0.10	-
176	465342.68	2218700.70	Геодезический метод, 0.10	-
177	465384.17	2218743.41	Геодезический метод, 0.10	-
178	465382.95	2218753.15	Геодезический метод, 0.10	-
179	465380.02	2218776.52	Геодезический метод, 0.10	-
180	465376.49	2218804.67	Геодезический метод, 0.10	-

ОПИСАНИЕ МЕСТОПОЛОЖЕНИЯ ГРАНИЦ ПУБЛИЧНОГО СЕРВИТУТА <b>Линия электропередачи 110кВ «Малаховка-Минеральная» с отпайкой на подстанцию 110 кВ «Овражки» №448</b> (наименование объекта)				
Сведения о местоположении границ объекта				
181	465325.38	2218751.51	Геодезический метод, 0.10	-
182	465337.07	2218723.51	Геодезический метод, 0.10	-
176	465342.68	2218700.70	Геодезический метод, 0.10	-
183	464811.90	2218302.84	Геодезический метод, 0.10	-
184	464803.86	2218311.73	Геодезический метод, 0.10	-
185	464794.97	2218303.69	Геодезический метод, 0.10	-
186	464803.02	2218294.81	Геодезический метод, 0.10	-
183	464811.90	2218302.84	Геодезический метод, 0.10	-
187	464798.83	2218282.98	Геодезический метод, 0.10	-
188	464806.00	2218278.72	Геодезический метод, 0.10	-
189	464810.79	2218286.59	Геодезический метод, 0.10	-
190	464803.53	2218290.90	Геодезический метод, 0.10	-
187	464798.83	2218282.98	Геодезический метод, 0.10	-
191	464852.38	2218323.26	Геодезический метод, 0.10	-
192	464858.59	2218315.04	Геодезический метод, 0.10	-
193	464866.83	2218321.41	Геодезический метод, 0.10	-
194	464860.49	2218329.48	Геодезический метод, 0.10	-
191	464852.38	2218323.26	Геодезический метод, 0.10	-
195	464954.38	2218399.21	Геодезический метод, 0.10	-
196	464964.09	2218406.22	Геодезический метод, 0.10	-
197	464957.08	2218415.93	Геодезический метод, 0.10	-
198	464947.36	2218408.91	Геодезический метод, 0.10	-
195	464954.38	2218399.21	Геодезический метод, 0.10	-
199	464975.59	2218410.50	Геодезический метод, 0.10	-
200	464982.62	2218400.79	Геодезический метод, 0.10	-
201	464992.32	2218407.80	Геодезический метод, 0.10	-
202	464985.31	2218417.52	Геодезический метод, 0.10	-
199	464975.59	2218410.50	Геодезический метод, 0.10	-
203	465155.68	2218535.71	Геодезический метод, 0.10	-
204	465149.77	2218541.43	Геодезический метод, 0.10	-
205	465146.57	2218538.68	Геодезический метод, 0.10	-
206	465143.94	2218535.39	Геодезический метод, 0.10	-
207	465149.85	2218529.67	Геодезический метод, 0.10	-
208	465153.05	2218532.42	Геодезический метод, 0.10	-
203	465155.68	2218535.71	Геодезический метод, 0.10	-

ОПИСАНИЕ МЕСТОПОЛОЖЕНИЯ ГРАНИЦ  
ПУБЛИЧНОГО СЕРВИТУТА  
**Линия электропередачи 110кВ «Малаховка-Минеральная» с отпайкой на подстанцию  
110 кВ «Овражки» №448**  
(наименование объекта)

**Сведения о местоположении границ объекта**

209	465104.92	2218500.98	Геодезический метод, 0.10	-
210	465097.58	2218493.86	Геодезический метод, 0.10	-
211	465104.69	2218486.41	Геодезический метод, 0.10	-
212	465112.15	2218493.69	Геодезический метод, 0.10	-
209	465104.92	2218500.98	Геодезический метод, 0.10	-
213	465101.38	2218501.46	Геодезический метод, 0.10	-
214	465108.84	2218508.75	Геодезический метод, 0.10	-
215	465101.61	2218516.03	Геодезический метод, 0.10	-
216	465094.27	2218508.91	Геодезический метод, 0.10	-
213	465101.38	2218501.46	Геодезический метод, 0.10	-
217	465211.18	2218617.12	Геодезический метод, 0.10	-
218	465212.41	2218618.39	Геодезический метод, 0.10	-
219	465210.09	2218621.19	Геодезический метод, 0.10	-
220	465207.22	2218623.40	Геодезический метод, 0.10	-
221	465205.99	2218622.13	Геодезический метод, 0.10	-
222	465208.31	2218619.33	Геодезический метод, 0.10	-
217	465211.18	2218617.12	Геодезический метод, 0.10	-
223	458760.77	2221950.72	Геодезический метод, 0.10	-
224	458762.46	2221952.02	Геодезический метод, 0.10	-
225	458762.60	2221949.77	Геодезический метод, 0.10	-
226	458771.92	2221953.40	Геодезический метод, 0.10	-
227	458770.30	2221957.57	Геодезический метод, 0.10	-
228	458773.28	2221958.23	Геодезический метод, 0.10	-
229	458773.97	2221956.20	Геодезический метод, 0.10	-
230	458781.20	2221959.16	Геодезический метод, 0.10	-
231	458782.60	2221965.82	Геодезический метод, 0.10	-
232	458783.02	2221970.32	Геодезический метод, 0.10	-
233	458782.44	2221974.76	Геодезический метод, 0.10	-
234	458739.55	2222145.63	Геодезический метод, 0.10	-
235	458826.25	2222114.55	Геодезический метод, 0.10	-
236	458963.53	2222062.06	Геодезический метод, 0.10	-
237	458968.43	2222060.41	Геодезический метод, 0.10	-
238	458991.08	2222053.89	Геодезический метод, 0.10	-
239	458992.53	2222054.49	Геодезический метод, 0.10	-
240	459007.56	2222060.73	Геодезический метод, 0.10	-
241	459023.79	2222067.46	Геодезический метод, 0.10	-
242	459055.97	2222081.33	Геодезический метод, 0.10	-
243	459059.23	2222082.68	Геодезический метод, 0.10	-
244	458982.91	2222105.90	Геодезический метод, 0.10	-



ОПИСАНИЕ МЕСТОПОЛОЖЕНИЯ ГРАНИЦ ПУБЛИЧНОГО СЕРВИТУТА <b>Линия электропередачи 110кВ «Малаховка-Минеральная» с отпайкой на подстанцию 110 кВ «Овражки» №448</b> (наименование объекта)				
Сведения о местоположении границ объекта				
245	458979.52	2222107.05	Геодезический метод, 0.10	-
246	458841.93	2222156.73	Геодезический метод, 0.10	-
247	458725.92	2222201.50	Геодезический метод, 0.10	-
248	458698.90	2222211.92	Геодезический метод, 0.10	-
249	458671.58	2222211.69	Геодезический метод, 0.10	-
250	458694.14	2222152.03	Геодезический метод, 0.10	-
251	458687.09	2222149.37	Геодезический метод, 0.10	-
252	458732.24	2221969.55	Геодезический метод, 0.10	-
253	458715.52	2221890.44	Геодезический метод, 0.10	-
254	458743.32	2221924.60	Геодезический метод, 0.10	-
255	458745.26	2221931.40	Геодезический метод, 0.10	-
256	458744.93	2221932.24	Геодезический метод, 0.10	-
257	458751.30	2221940.13	Геодезический метод, 0.10	-
258	458750.98	2221942.68	Геодезический метод, 0.10	-
259	458743.58	2222002.05	Геодезический метод, 0.10	-
260	458752.23	2222007.67	Геодезический метод, 0.10	-
261	458753.66	2222003.12	Геодезический метод, 0.10	-
262	458754.60	2222000.70	Геодезический метод, 0.10	-
263	458752.06	2221996.17	Геодезический метод, 0.10	-
264	458752.95	2221971.83	Геодезический метод, 0.10	-
265	458752.64	2221970.13	Геодезический метод, 0.10	-
266	458754.30	2221967.26	Геодезический метод, 0.10	-
267	458756.75	2221955.11	Геодезический метод, 0.10	-
223	458760.77	2221950.72	Геодезический метод, 0.10	-
268	458715.78	2221128.55	Геодезический метод, 0.10	-
269	458712.70	2221138.24	Геодезический метод, 0.10	-
270	458705.15	2221167.44	Геодезический метод, 0.10	-
271	458703.41	2221188.70	Геодезический метод, 0.10	-
272	458537.89	2220998.93	Геодезический метод, 0.10	-
273	458533.95	2220992.00	Геодезический метод, 0.10	-
274	458533.03	2220984.09	Геодезический метод, 0.10	-
275	458544.01	2220854.97	Геодезический метод, 0.10	-
276	458463.89	2220831.98	Геодезический метод, 0.10	-
277	458370.59	2220897.69	Геодезический метод, 0.10	-
278	458354.68	2221021.88	Геодезический метод, 0.10	-
279	458375.46	2221060.93	Геодезический метод, 0.10	-
280	458375.27	2221062.97	Геодезический метод, 0.10	-
281	458312.41	2221051.16	Геодезический метод, 0.10	-
282	458305.80	2221032.91	Геодезический метод, 0.10	-
283	458304.79	2221026.90	Геодезический метод, 0.10	-
284	458304.76	2221019.72	Геодезический метод, 0.10	-

ОПИСАНИЕ МЕСТОПОЛОЖЕНИЯ ГРАНИЦ ПУБЛИЧНОГО СЕРВИТУТА <b>Линия электропередачи 110кВ «Малаховка-Минеральная» с отпайкой на подстанцию 110 кВ «Овражки» №448</b> (наименование объекта)				
Сведения о местоположении границ объекта				
285	458323.77	2220878.05	Геодезический метод, 0.10	-
286	458326.51	2220870.31	Геодезический метод, 0.10	-
287	458332.12	2220864.33	Геодезический метод, 0.10	-
288	458447.10	2220783.87	Геодезический метод, 0.10	-
289	458455.37	2220780.51	Геодезический метод, 0.10	-
290	458464.29	2220781.09	Геодезический метод, 0.10	-
291	458579.30	2220815.45	Геодезический метод, 0.10	-
292	458590.05	2220823.27	Геодезический метод, 0.10	-
293	458593.52	2220836.11	Геодезический метод, 0.10	-
294	458583.02	2220975.84	Геодезический метод, 0.10	-
268	458715.78	2221128.55	Геодезический метод, 0.10	-
295	458705.15	2221257.32	Геодезический метод, 0.10	-
296	458706.17	2221261.86	Геодезический метод, 0.10	-
297	458704.72	2221285.02	Геодезический метод, 0.10	-
298	458692.32	2221362.91	Геодезический метод, 0.10	-
295	458705.15	2221257.32	Геодезический метод, 0.10	-
299	459066.99	2222080.32	Геодезический метод, 0.10	-
300	458996.51	2222052.33	Геодезический метод, 0.10	-
301	459143.24	2222010.09	Геодезический метод, 0.10	-
302	459318.96	2221958.01	Геодезический метод, 0.10	-
303	459495.53	2221904.54	Геодезический метод, 0.10	-
304	459498.70	2221903.85	Геодезический метод, 0.10	-
305	459501.96	2221903.69	Геодезический метод, 0.10	-
306	459690.63	2221909.59	Геодезический метод, 0.10	-
307	459698.98	2221911.71	Геодезический метод, 0.10	-
308	459705.67	2221917.14	Геодезический метод, 0.10	-
309	459838.64	2222084.59	Геодезический метод, 0.10	-
310	459969.23	2222094.47	Геодезический метод, 0.10	-
311	460116.70	2222105.46	Геодезический метод, 0.10	-
312	460242.71	2222114.01	Геодезический метод, 0.10	-
313	460342.13	2221915.32	Геодезический метод, 0.10	-
314	460451.07	2221698.85	Геодезический метод, 0.10	-
315	460553.84	2221494.80	Геодезический метод, 0.10	-
316	460652.32	2221299.56	Геодезический метод, 0.10	-
317	460753.68	2221098.17	Геодезический метод, 0.10	-
318	460853.35	2220900.27	Геодезический метод, 0.10	-
319	460950.35	2220703.29	Геодезический метод, 0.10	-
320	460953.61	2220698.55	Геодезический метод, 0.10	-
321	460958.09	2220694.93	Геодезический метод, 0.10	-
322	461153.51	2220578.96	Геодезический метод, 0.10	-

ОПИСАНИЕ МЕСТОПОЛОЖЕНИЯ ГРАНИЦ  
ПУБЛИЧНОГО СЕРВИТУТА  
**Линия электропередачи 110кВ «Малаховка-Минеральная» с отпайкой на подстанцию  
110 кВ «Овражки» №448**  
(наименование объекта)

**Сведения о местоположении границ объекта**

323	461344.56	2220463.76	Геодезический метод, 0.10	-
324	461535.81	2220348.88	Геодезический метод, 0.10	-
325	461734.73	2220229.40	Геодезический метод, 0.10	-
326	461917.99	2220118.73	Геодезический метод, 0.10	-
327	462108.39	2220003.91	Геодезический метод, 0.10	-
328	462122.99	2219994.98	Геодезический метод, 0.10	-
329	462150.49	2219978.15	Геодезический метод, 0.10	-
330	462182.69	2219958.44	Геодезический метод, 0.10	-
331	462210.20	2219941.61	Геодезический метод, 0.10	-
332	462306.07	2219882.94	Геодезический метод, 0.10	-
333	462475.69	2219782.99	Геодезический метод, 0.10	-
334	462474.74	2219804.86	Геодезический метод, 0.10	-
335	462473.13	2219840.02	Геодезический метод, 0.10	-
336	462332.01	2219926.14	Геодезический метод, 0.10	-
337	462218.96	2219993.07	Геодезический метод, 0.10	-
338	462191.37	2220009.40	Геодезический метод, 0.10	-
339	462159.07	2220028.53	Геодезический метод, 0.10	-
340	462131.47	2220044.87	Геодезический метод, 0.10	-
341	461942.67	2220158.81	Геодезический метод, 0.10	-
342	461758.99	2220269.65	Геодезический метод, 0.10	-
343	461559.98	2220389.19	Геодезический метод, 0.10	-
344	461368.81	2220504.02	Геодезический метод, 0.10	-
345	461177.78	2220619.21	Геодезический метод, 0.10	-
346	460991.47	2220733.57	Геодезический метод, 0.10	-
347	460895.33	2220921.39	Геодезический метод, 0.10	-
348	460795.66	2221119.31	Геодезический метод, 0.10	-
349	460694.28	2221320.72	Геодезический метод, 0.10	-
350	460595.81	2221515.96	Геодезический метод, 0.10	-
351	460493.05	2221719.99	Геодезический метод, 0.10	-
352	460384.12	2221936.44	Геодезический метод, 0.10	-
353	460275.41	2222150.72	Геодезический метод, 0.10	-
354	460267.87	2222158.08	Геодезический метод, 0.10	-
355	460256.32	2222160.47	Геодезический метод, 0.10	-
356	460221.32	2222157.85	Геодезический метод, 0.10	-
357	460113.46	2222150.35	Геодезический метод, 0.10	-
358	459965.89	2222139.34	Геодезический метод, 0.10	-
359	459820.69	2222128.78	Геодезический метод, 0.10	-
360	459812.77	2222126.50	Геодезический метод, 0.10	-
361	459806.44	2222121.22	Геодезический метод, 0.10	-
362	459676.51	2221956.46	Геодезический метод, 0.10	-
363	459504.88	2221951.69	Геодезический метод, 0.10	-
364	459331.71	2222001.17	Геодезический метод, 0.10	-

ОПИСАНИЕ МЕСТОПОЛОЖЕНИЯ ГРАНИЦ  
ПУБЛИЧНОГО СЕРВИТУТА  
**Линия электропередачи 110кВ «Малаховка-Минеральная» с отпайкой на подстанцию  
110 кВ «Овражки» №448**  
(наименование объекта)

**Сведения о местоположении границ объекта**

365	459156.02	2222053.23	Геодезический метод, 0.10	-
299	459066.99	2222080.32	Геодезический метод, 0.10	-
366	458780.25	2221954.67	Геодезический метод, 0.10	-
367	458774.43	2221952.02	Геодезический метод, 0.10	-
368	458770.53	2221947.56	Геодезический метод, 0.10	-
369	458739.67	2221912.25	Геодезический метод, 0.10	-
370	458719.43	2221881.41	Геодезический метод, 0.10	-
371	458710.84	2221868.32	Геодезический метод, 0.10	-
372	458667.91	2221665.24	Геодезический метод, 0.10	-
373	458667.54	2221662.63	Геодезический метод, 0.10	-
374	458667.50	2221660.00	Геодезический метод, 0.10	-
375	458671.58	2221586.41	Геодезический метод, 0.10	-
376	458678.52	2221529.33	Геодезический метод, 0.10	-
377	458707.62	2221368.96	Геодезический метод, 0.10	-
378	458720.34	2221270.07	Геодезический метод, 0.10	-
379	458723.15	2221201.62	Геодезический метод, 0.10	-
380	458734.08	2221149.59	Геодезический метод, 0.10	-
381	458757.74	2221176.81	Геодезический метод, 0.10	-
382	458761.76	2221184.04	Геодезический метод, 0.10	-
383	458762.51	2221192.29	Геодезический метод, 0.10	-
384	458726.81	2221493.35	Геодезический метод, 0.10	-
385	458717.95	2221658.75	Геодезический метод, 0.10	-
366	458780.25	2221954.67	Геодезический метод, 0.10	-

**3. Сведения о характерных точках части (частей) границы объекта**

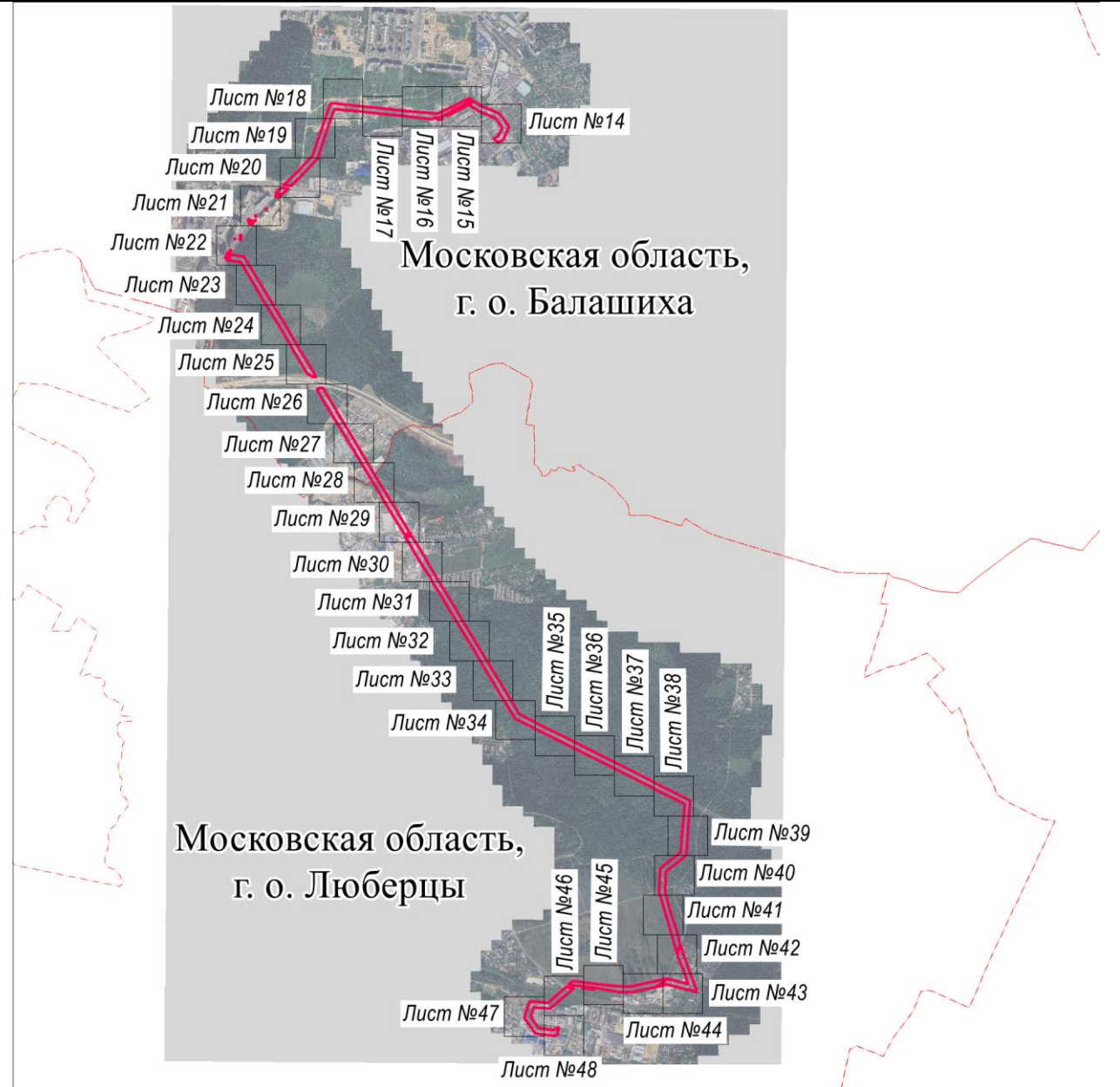
Обозначение характерных точек части границы	Координаты, м		Метод определения координат и средняя квадратическая погрешность положения характерной точки (Mt), м	Описание обозначения точки
	X	Y		
1	2	3	4	5
-	-	-	-	-

## ОПИСАНИЕ МЕСТОПОЛОЖЕНИЯ ГРАНИЦ ПУБЛИЧНОГО СЕРВИТУТА

**Линия электропередачи 110кВ «Малаховка-Минеральная» с отпайкой на подстанцию  
110 кВ «Овражки» №448**

(наименование объекта)

Обзорная схема



Масштаб 1 : 55 000

**Условные обозначения:**

• 1	- характерная точка границы публичного сервитута объекта электросетевого хозяйства
	- граница публичного сервитута объекта электросетевого хозяйства
:140	- кадастровый номер земельного участка
	- граница земельного участка
77:09:0001023	- номер кадастрового квартала
	- граница кадастрового квартала
	- граница муниципального образования
	-местоположение инженерного сооружения, в целях размещения которого устанавливается публичный сервитут

Подпись



/Дормидонтова Виктория Александровна/

Дата «16» мая 2024 г.

Место для оттиска печати

**ОПИСАНИЕ МЕСТОПОЛОЖЕНИЯ ГРАНИЦ ПУБЛИЧНОГО СЕРВИТУТА**  
**Линия электропередачи 110кВ «Малаховка-Минеральная» с отпайкой на**  
**подстанцию 110 кВ «Овражки» №448**  
(наименование объекта)



**Масштаб 1 : 2000**

**Используемые условные знаки и обозначения:**

	- граница публичного сервитута объекта электросетевого хозяйства
	- местоположение сооружения, в отношении которого устанавливается сервитут
:140	- кадастровый номер земельного участка
	- граница земельного участка
77:09:0001023	- номер кадастрового квартала
	- граница кадастрового квартала
	- граница муниципального образования

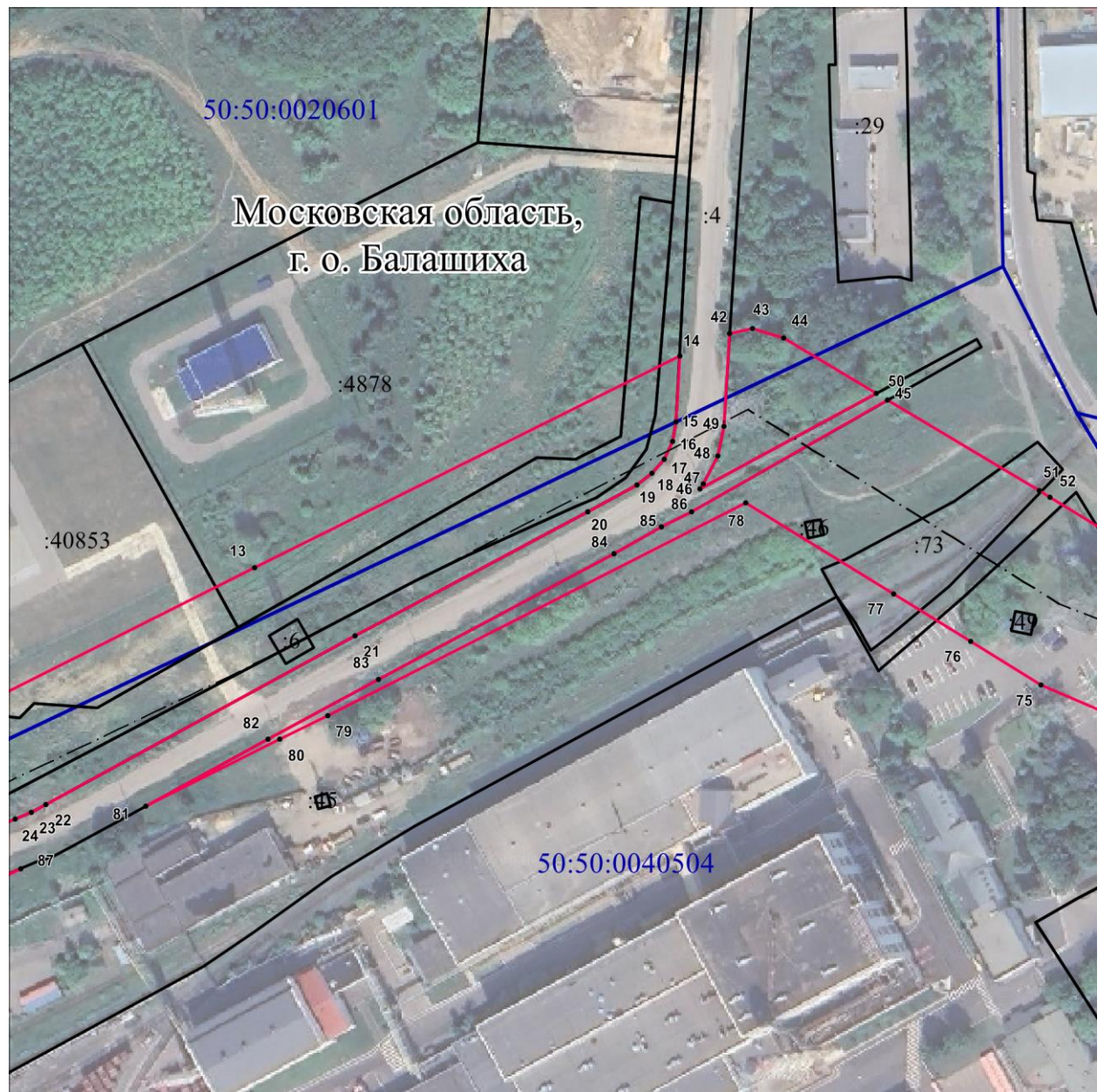
Подпись  / Дормидонтова Виктория Александровна/

Дата «16» мая 2024 г.

Место для оттиска печати (при наличии) лица, составившего описание местоположения границ объекта



**ОПИСАНИЕ МЕСТОПОЛОЖЕНИЯ ГРАНИЦ ПУБЛИЧНОГО СЕРВИТУТА**  
**Линия электропередачи 110кВ «Малаховка-Минеральная» с отпайкой на**  
**подстанцию 110 кВ «Овражки» №448**  
(наименование объекта)



**Масштаб 1 : 2000**

**Используемые условные знаки и обозначения:**

	- граница публичного сервитута объекта электросетевого хозяйства
	- местоположение сооружения, в отношении которого устанавливается сервитут
:140	- кадастровый номер земельного участка
	- граница земельного участка
77:09:0001023	- номер кадастрового квартала
	- граница кадастрового квартала
	- граница муниципального образования

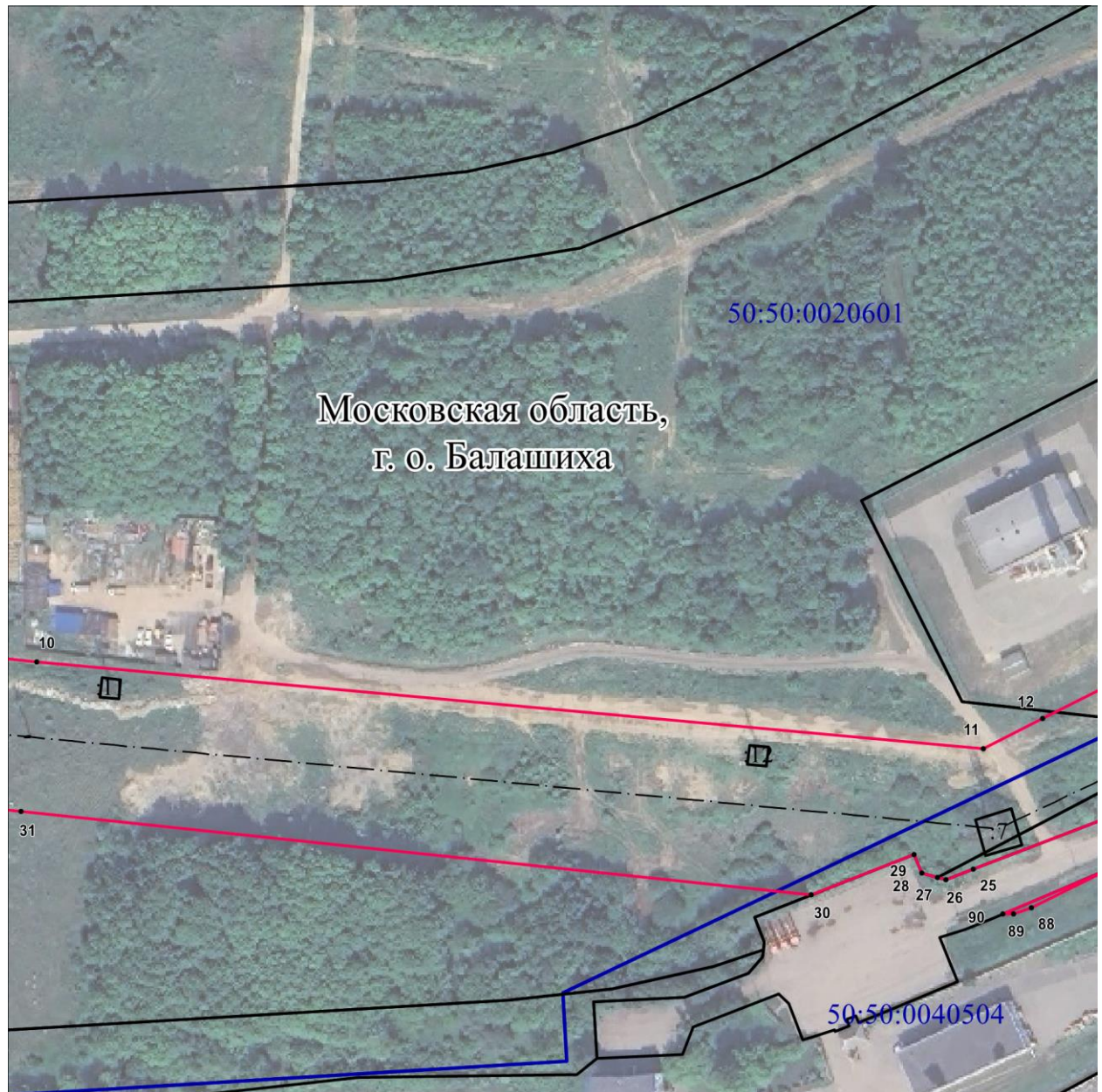
Подпись  / Дормидонтова Виктория Александровна/

Дата «16» мая 2024 г.

Место для оттиска печати (при наличии) лица, составившего описание местоположения границ объекта



**ОПИСАНИЕ МЕСТОПОЛОЖЕНИЯ ГРАНИЦ ПУБЛИЧНОГО СЕРВИТУТА**  
**Линия электропередачи 110кВ «Малаховка-Минеральная» с отпайкой на**  
**подстанцию 110 кВ «Овражки» №448**  
(наименование объекта)



**Масштаб 1 : 2000**

**Используемые условные знаки и обозначения:**

	- граница публичного сервитута объекта электросетевого хозяйства
	- местоположение сооружения, в отношении которого устанавливается сервитут
:140	- кадастровый номер земельного участка
	- граница земельного участка
77:09:0001023	- номер кадастрового квартала
	- граница кадастрового квартала
	- граница муниципального образования

Подпись  / Дормидонтова Виктория Александровна/

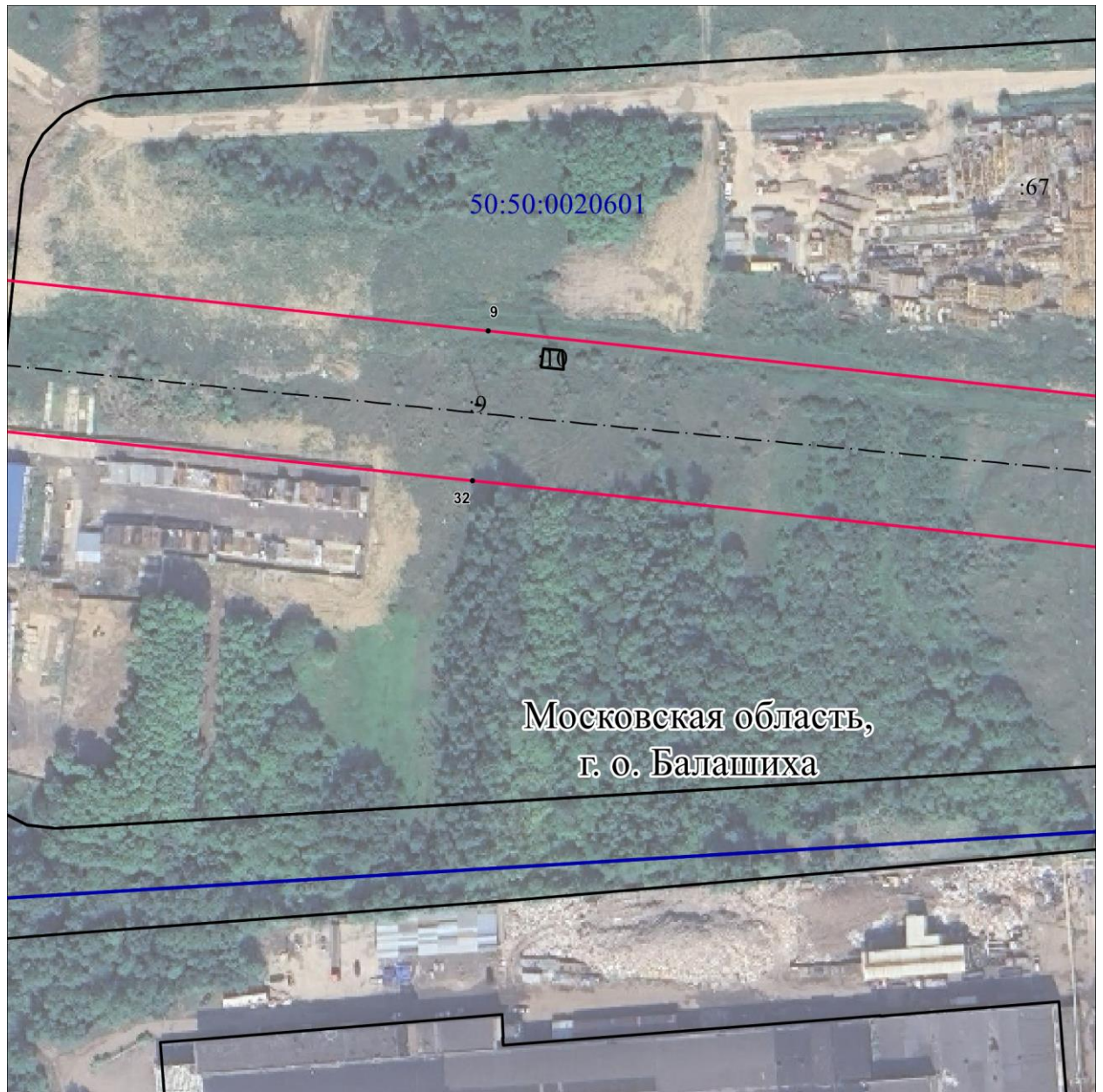
Дата «16» мая 2024 г.

Место для оттиска печати (при наличии) лица, составившего описание местоположения границ объекта





**ОПИСАНИЕ МЕСТОПОЛОЖЕНИЯ ГРАНИЦ ПУБЛИЧНОГО СЕРВИТУТА**  
**Линия электропередачи 110кВ «Малаховка-Минеральная» с отпайкой на**  
**подстанцию 110 кВ «Овражки» №448**  
(наименование объекта)



Масштаб 1 : 2000

**Используемые условные знаки и обозначения:**

	- граница публичного сервитута объекта электросетевого хозяйства
	- местоположение сооружения, в отношении которого устанавливается сервитут
:140	- кадастровый номер земельного участка
	- граница земельного участка
77:09:0001023	- номер кадастрового квартала
	- граница кадастрового квартала
	- граница муниципального образования

Подпись  / Дормидонтова Виктория Александровна/

Дата «16» мая 2024 г.

Место для оттиска печати (при наличии) лица, составившего описание местоположения границ объекта



**ОПИСАНИЕ МЕСТОПОЛОЖЕНИЯ ГРАНИЦ ПУБЛИЧНОГО СЕРВИТУТА**  
**Линия электропередачи 110кВ «Малаховка-Минеральная» с отпайкой на**  
**подстанцию 110 кВ «Овражки» №448**  
(наименование объекта)



**Масштаб 1 : 2000**

**Используемые условные знаки и обозначения:**

	- граница публичного сервитута объекта электросетевого хозяйства
	- местоположение сооружения, в отношении которого устанавливается сервитут
:140	- кадастровый номер земельного участка
	- граница земельного участка
77:09:0001023	- номер кадастрового квартала
	- граница кадастрового квартала
	- граница муниципального образования

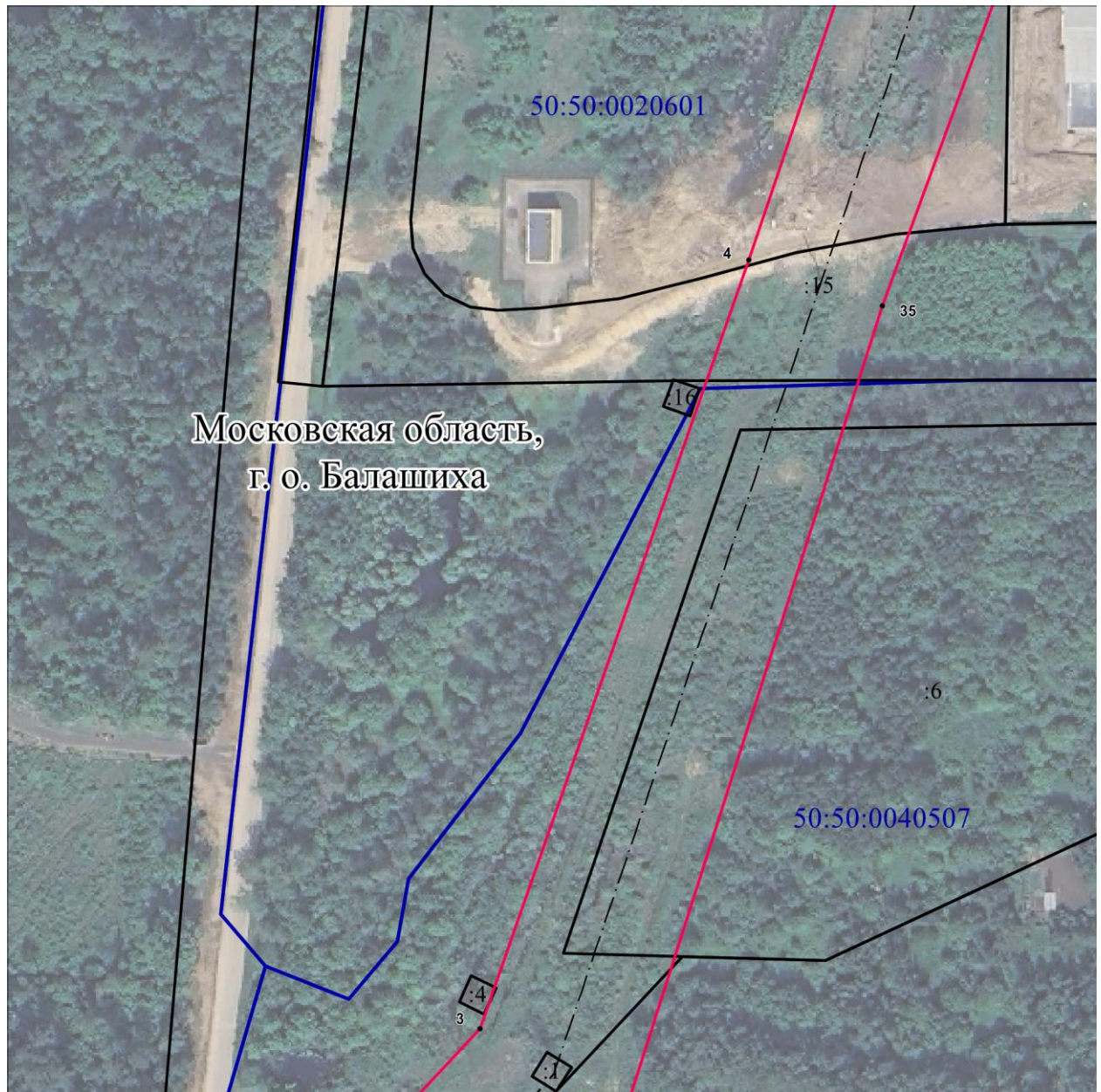
Подпись  / Дормидонтова Виктория Александровна/

Дата «16» мая 2024 г.

Место для оттиска печати (при наличии) лица, составившего описание местоположения границ объекта



**ОПИСАНИЕ МЕСТОПОЛОЖЕНИЯ ГРАНИЦ ПУБЛИЧНОГО СЕРВИТУТА**  
**Линия электропередачи 110кВ «Малаховка-Минеральная» с отпайкой на**  
**подстанцию 110 кВ «Овражки» №448**  
(наименование объекта)



**Масштаб 1 : 2000**

**Используемые условные знаки и обозначения:**

	- граница публичного сервитута объекта электросетевого хозяйства
	- местоположение сооружения, в отношении которого устанавливается сервитут
	- кадастровый номер земельного участка
	- граница земельного участка
	- номер кадастрового квартала
	- граница кадастрового квартала
	- граница муниципального образования

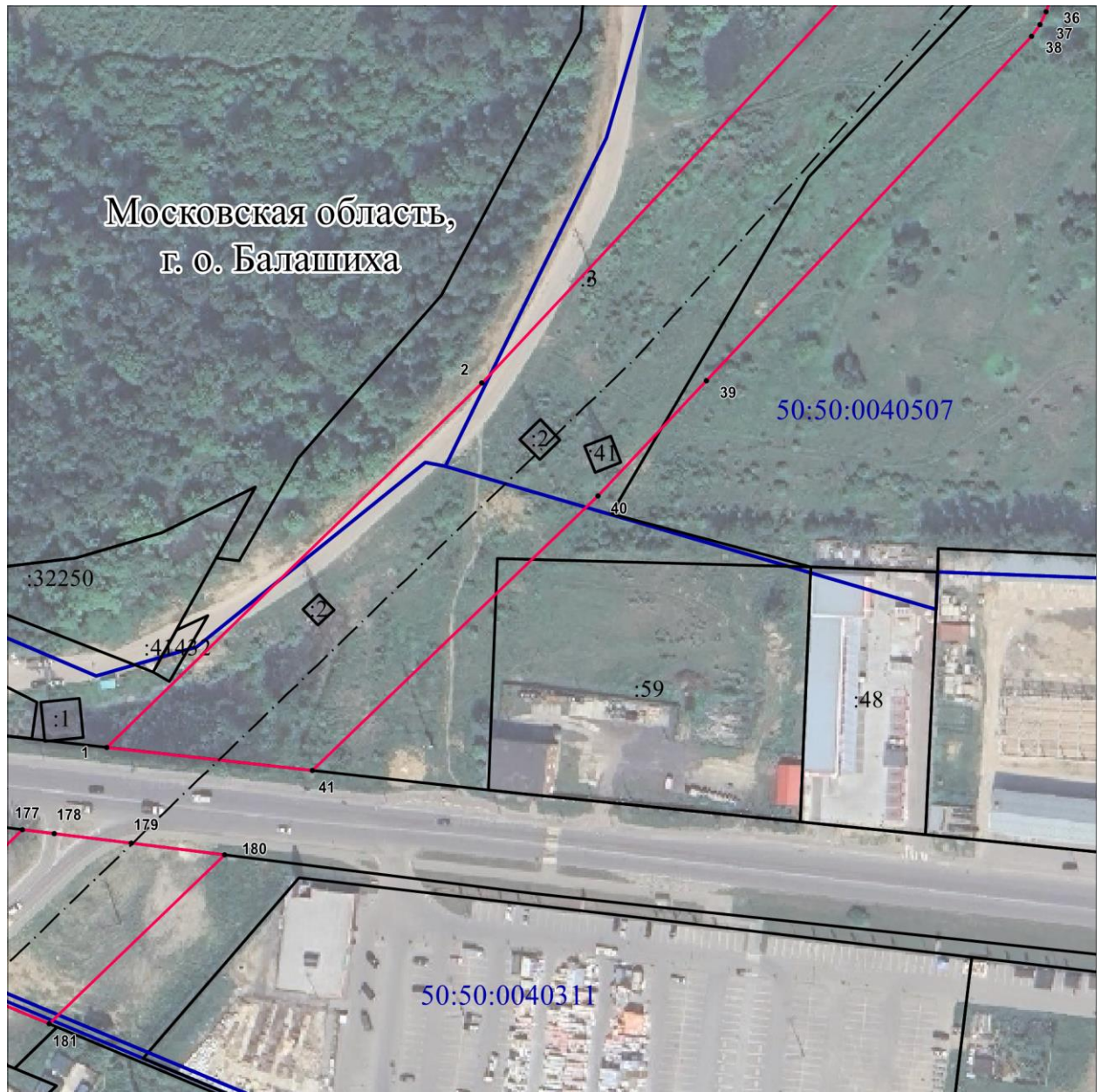
Подпись  / Дормидонтова Виктория Александровна/

Дата «16» мая 2024 г.

Место для оттиска печати (при наличии) лица, составившего описание местоположения границ объекта



**ОПИСАНИЕ МЕСТОПОЛОЖЕНИЯ ГРАНИЦ ПУБЛИЧНОГО СЕРВИТУТА**  
**Линия электропередачи 110кВ «Малаховка-Минеральная» с отпайкой на**  
**подстанцию 110 кВ «Овражки» №448**  
(наименование объекта)



**Масштаб 1 : 2000**

**Используемые условные знаки и обозначения:**

	- граница публичного сервитута объекта электросетевого хозяйства
	- местоположение сооружения, в отношении которого устанавливается сервитут
:140	- кадастровый номер земельного участка
	- граница земельного участка
77:09:0001023	- номер кадастрового квартала
	- граница кадастрового квартала
	- граница муниципального образования

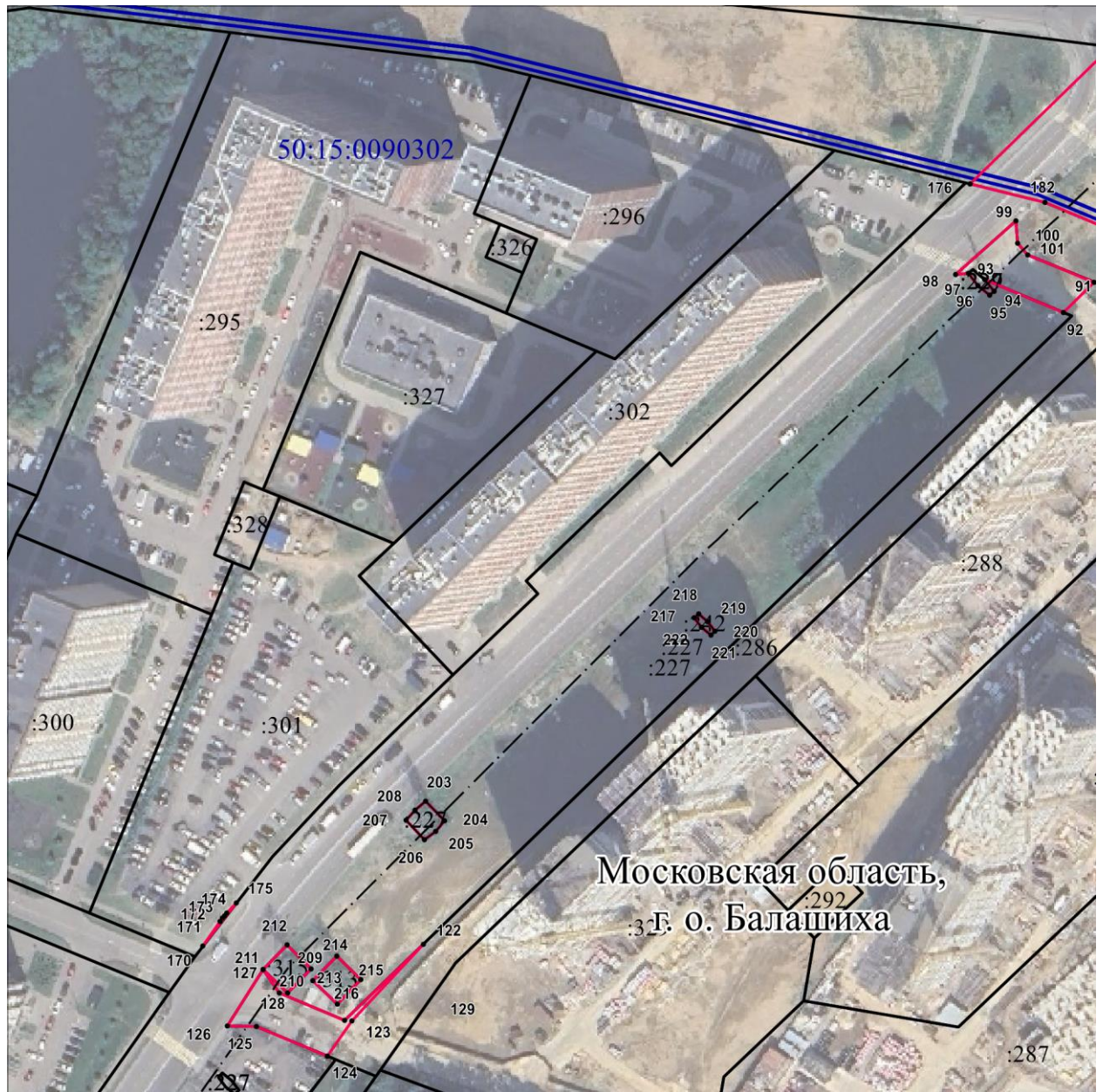
Подпись  / Дормидонтова Виктория Александровна/

Дата «16» мая 2024 г.

Место для оттиска печати (при наличии) лица, составившего описание местоположения границ объекта



**ОПИСАНИЕ МЕСТОПОЛОЖЕНИЯ ГРАНИЦ ПУБЛИЧНОГО СЕРВИТУТА**  
**Линия электропередачи 110кВ «Малаховка-Минеральная» с отпайкой на**  
**подстанцию 110 кВ «Овражки» №448**  
(наименование объекта)



**Масштаб 1 : 2000**

**Используемые условные знаки и обозначения:**

	- граница публичного сервитута объекта электросетевого хозяйства
	- местоположение сооружения, в отношении которого устанавливается сервитут
:140	- кадастровый номер земельного участка
	- граница земельного участка
77:09:0001023	- номер кадастрового квартала
	- граница кадастрового квартала
	- граница муниципального образования

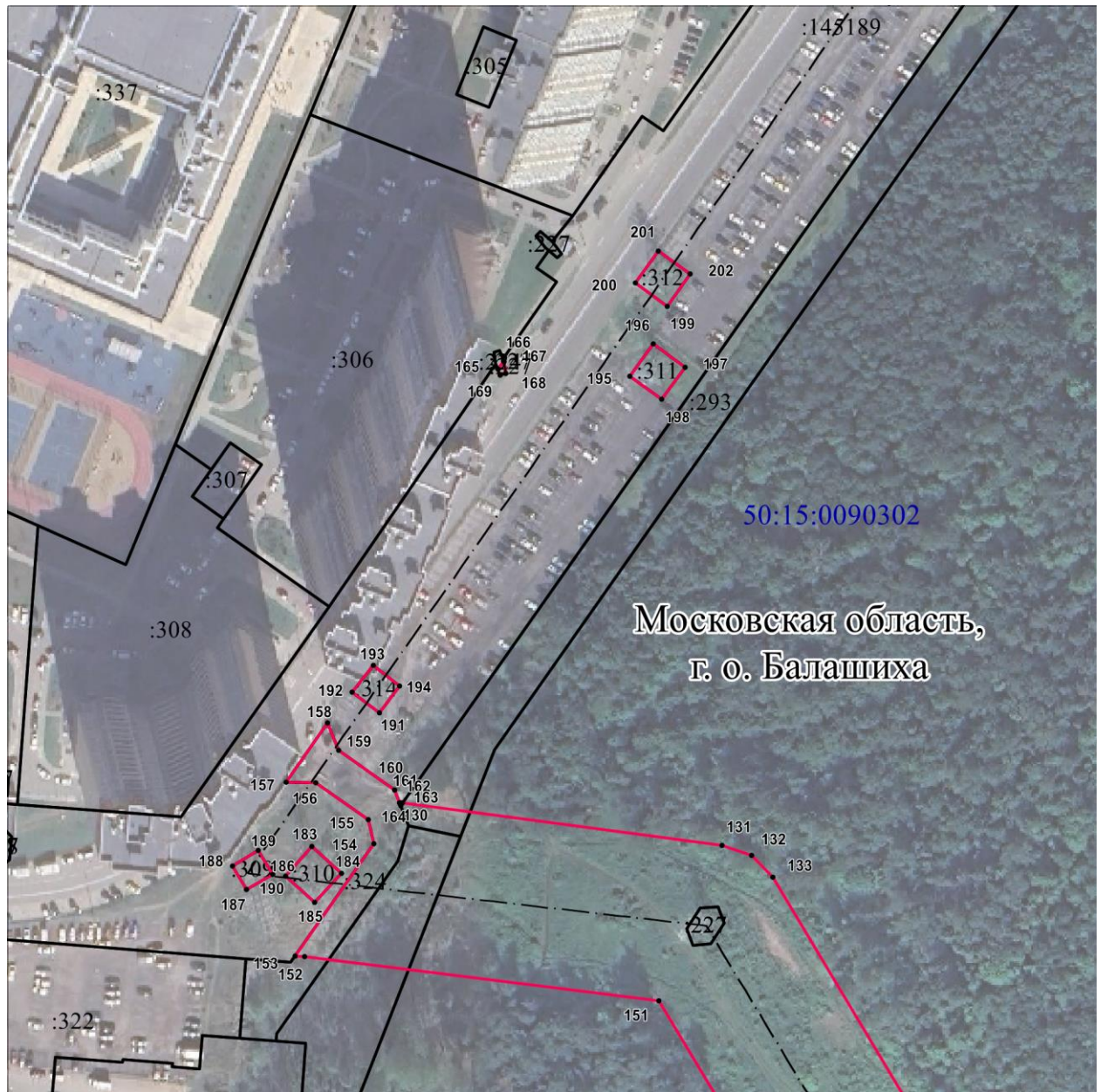
Подпись  / Дормидонтова Виктория Александровна/

Дата «16» мая 2024 г.

Место для оттиска печати (при наличии) лица, составившего описание местоположения границ объекта



**ОПИСАНИЕ МЕСТОПОЛОЖЕНИЯ ГРАНИЦ ПУБЛИЧНОГО СЕРВИТУТА**  
**Линия электропередачи 110кВ «Малаховка-Минеральная» с отпайкой на**  
**подстанцию 110 кВ «Овражки» №448**  
(наименование объекта)



**Масштаб 1 : 2000**

**Используемые условные знаки и обозначения:**

	- граница публичного сервитута объекта электросетевого хозяйства
	- местоположение сооружения, в отношении которого устанавливается сервитут
:140	- кадастровый номер земельного участка
	- граница земельного участка
77:09:0001023	- номер кадастрового квартала
	- граница кадастрового квартала
	- граница муниципального образования

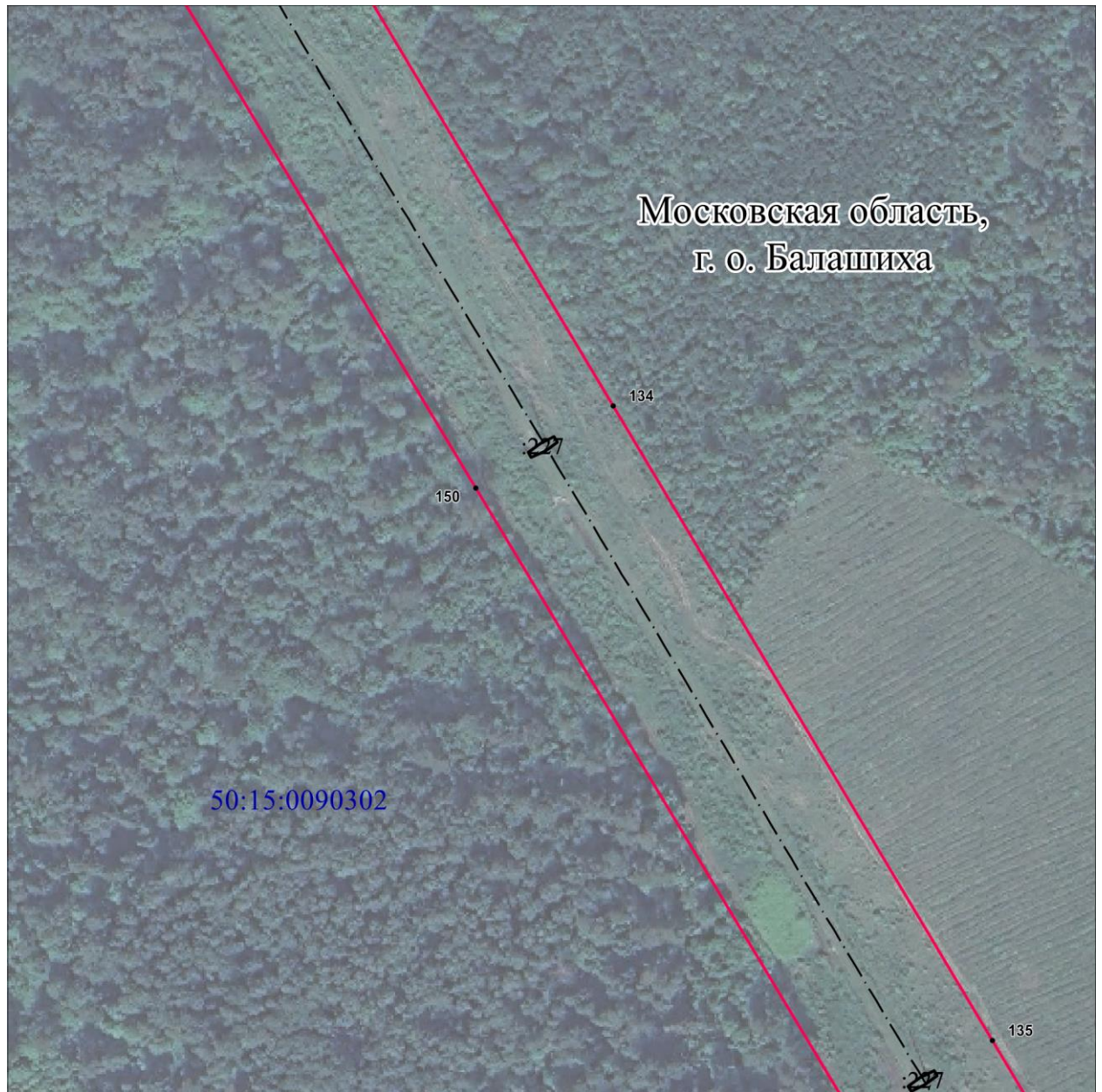
Подпись  / Дормидонтова Виктория Александровна/

Дата «16» мая 2024 г.

Место для оттиска печати (при наличии) лица, составившего описание местоположения границ объекта



**ОПИСАНИЕ МЕСТОПОЛОЖЕНИЯ ГРАНИЦ ПУБЛИЧНОГО СЕРВИТУТА**  
**Линия электропередачи 110кВ «Малаховка-Минеральная» с отпайкой на**  
**подстанцию 110 кВ «Овражки» №448**  
(наименование объекта)



**Масштаб 1 : 2000**

**Используемые условные знаки и обозначения:**

	- граница публичного сервитута объекта электросетевого хозяйства
	- местоположение сооружения, в отношении которого устанавливается сервитут
	- кадастровый номер земельного участка
	- граница земельного участка
	- номер кадастрового квартала
	- граница кадастрового квартала
	- граница муниципального образования

Подпись  / Дормидонтова Виктория Александровна/

Дата «16» мая 2024 г.

Место для оттиска печати (при наличии) лица, составившего описание местоположения границ объекта



**ОПИСАНИЕ МЕСТОПОЛОЖЕНИЯ ГРАНИЦ ПУБЛИЧНОГО СЕРВИТУТА**  
**Линия электропередачи 110кВ «Малаховка-Минеральная» с отпайкой на**  
**подстанцию 110 кВ «Овражки» №448**  
(наименование объекта)



**Масштаб 1 : 2000**

**Используемые условные знаки и обозначения:**

	- граница публичного сервитута объекта электросетевого хозяйства
	- местоположение сооружения, в отношении которого устанавливается сервитут
:140	- кадастровый номер земельного участка
	- граница земельного участка
77:09:0001023	- номер кадастрового квартала
	- граница кадастрового квартала
	- граница муниципального образования

Подпись  / Дормидонтова Виктория Александровна/

Дата «16» мая 2024 г.

Место для оттиска печати (при наличии) лица, составившего описание местоположения границ объекта





**ОПИСАНИЕ МЕСТОПОЛОЖЕНИЯ ГРАНИЦ ПУБЛИЧНОГО СЕРВИТУТА**  
**Линия электропередачи 110кВ «Малаховка-Минеральная» с отпайкой на**  
**подстанцию 110 кВ «Овражки» №448**  
(наименование объекта)



**Масштаб 1 : 2000**

**Используемые условные знаки и обозначения:**

	- граница публичного сервитута объекта электросетевого хозяйства
	- местоположение сооружения, в отношении которого устанавливается сервитут
:140	- кадастровый номер земельного участка
	- граница земельного участка
77:09:0001023	- номер кадастрового квартала
	- граница кадастрового квартала
	- граница муниципального образования

Подпись  / Дормидонтова Виктория Александровна/

Дата «16» мая 2024 г.

Место для оттиска печати (при наличии) лица, составившего описание местоположения границ объекта



**ОПИСАНИЕ МЕСТОПОЛОЖЕНИЯ ГРАНИЦ ПУБЛИЧНОГО СЕРВИТУТА**  
**Линия электропередачи 110кВ «Малаховка-Минеральная» с отпайкой на**  
**подстанцию 110 кВ «Овражки» №448**  
(наименование объекта)



**Масштаб 1 : 2000**

**Используемые условные знаки и обозначения:**

	- граница публичного сервитута объекта электросетевого хозяйства
	- местоположение сооружения, в отношении которого устанавливается сервитут
:140	- кадастровый номер земельного участка
	- граница земельного участка
77:09:0001023	- номер кадастрового квартала
	- граница кадастрового квартала
	- граница муниципального образования

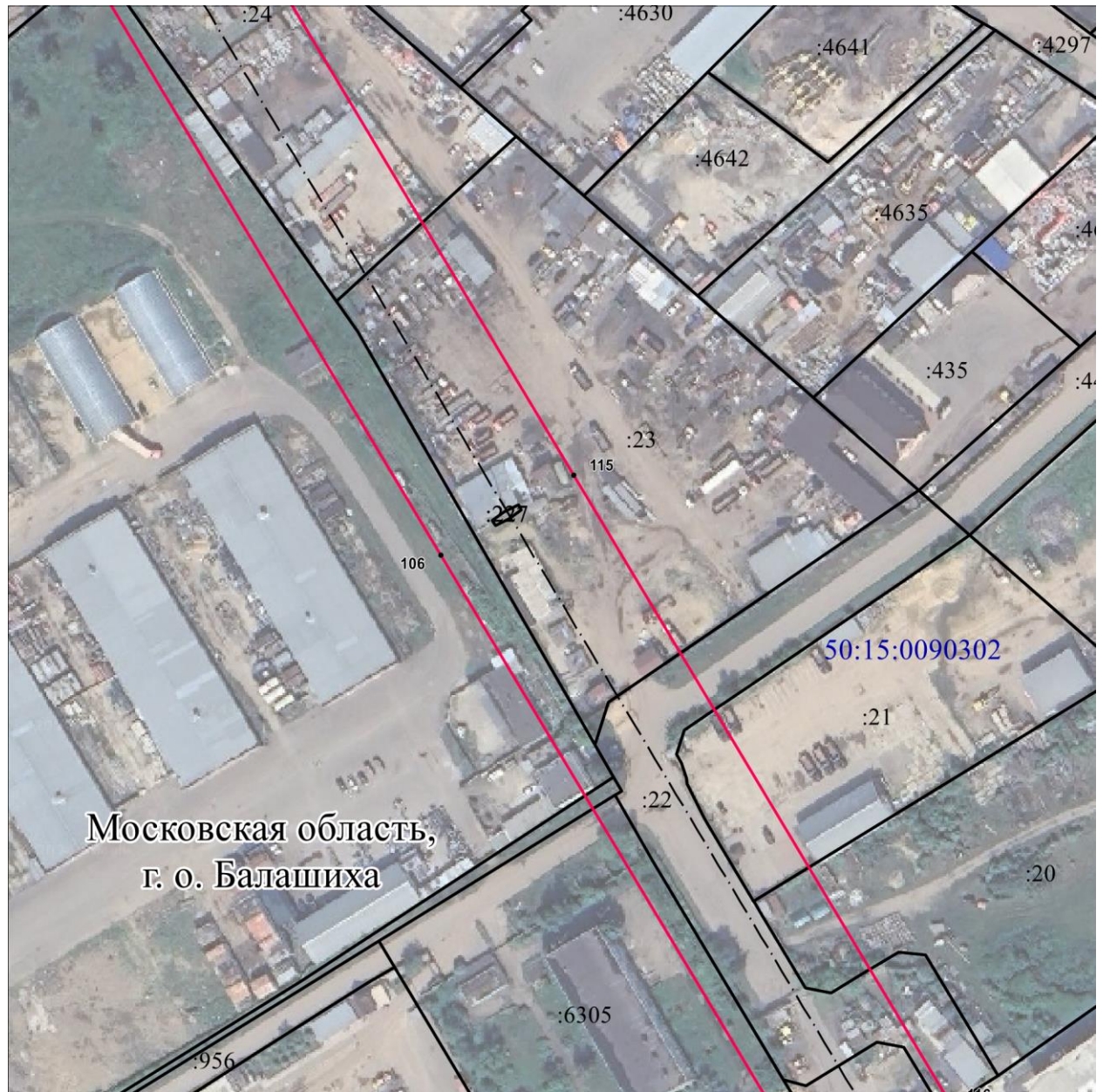
Подпись  / Дормидонтова Виктория Александровна/

Дата «16» мая 2024 г.

Место для оттиска печати (при наличии) лица, составившего описание местоположения границ объекта



**ОПИСАНИЕ МЕСТОПОЛОЖЕНИЯ ГРАНИЦ ПУБЛИЧНОГО СЕРВИТУТА**  
**Линия электропередачи 110кВ «Малаховка-Минеральная» с отпайкой на**  
**подстанцию 110 кВ «Овражки» №448**  
(наименование объекта)



Московская область,  
г. о. Балашиха

**Масштаб 1 : 2000**

**Используемые условные знаки и обозначения:**

	- граница публичного сервитута объекта электросетевого хозяйства
	- местоположение сооружения, в отношении которого устанавливается сервитут
:140	- кадастровый номер земельного участка
	- граница земельного участка
77:09:0001023	- номер кадастрового квартала
	- граница кадастрового квартала
	- граница муниципального образования

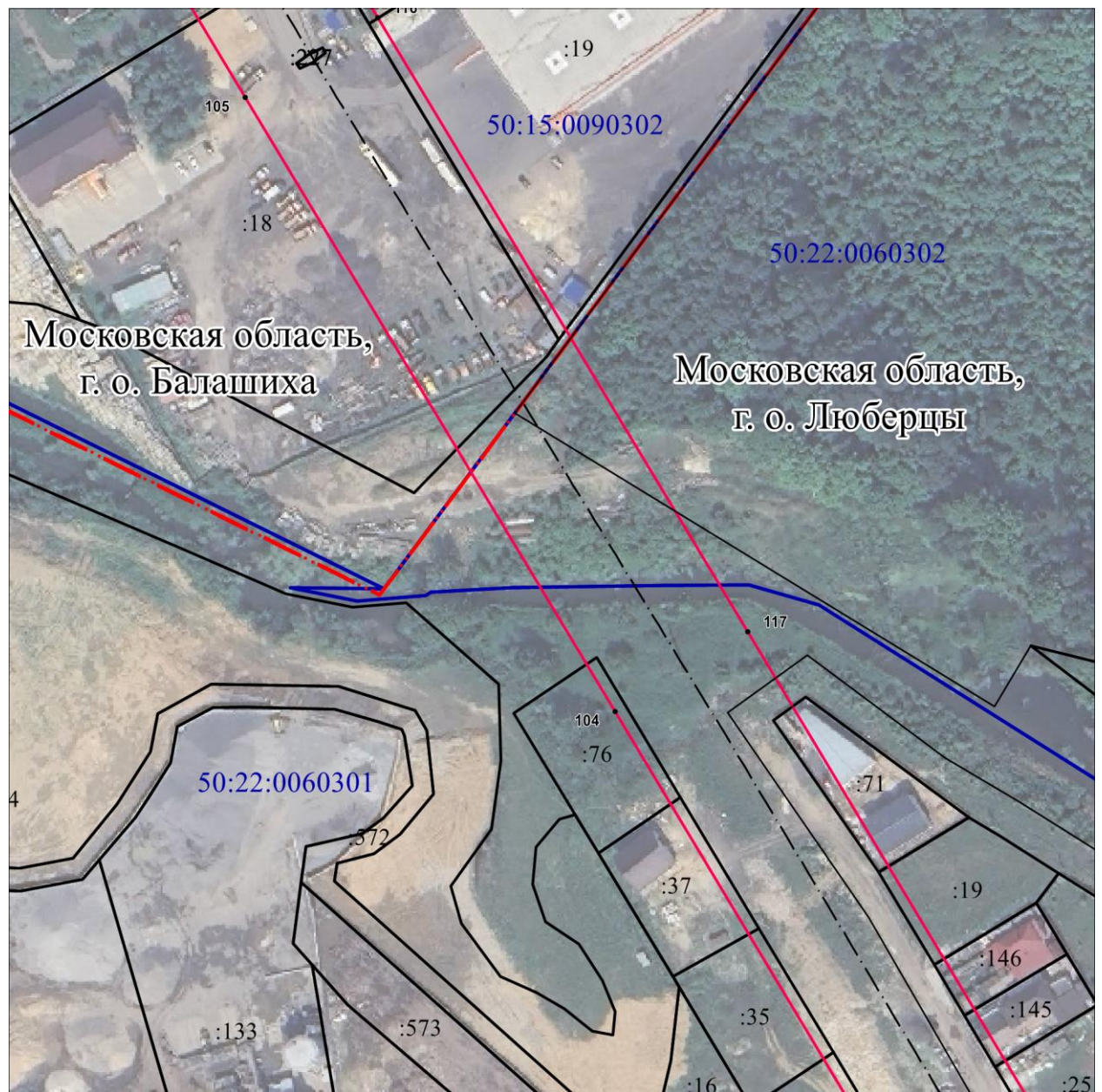
Подпись  / Дормидонтова Виктория Александровна/

Дата «16» мая 2024 г.

Место для оттиска печати (при наличии) лица, составившего описание местоположения границ объекта



**ОПИСАНИЕ МЕСТОПОЛОЖЕНИЯ ГРАНИЦ ПУБЛИЧНОГО СЕРВИТУТА**  
**Линия электропередачи 110кВ «Малаховка-Минеральная» с отпайкой на**  
**подстанцию 110 кВ «Овражки» №448**  
(наименование объекта)



**Масштаб 1 : 2000**

**Используемые условные знаки и обозначения:**

	- граница публичного сервитута объекта электросетевого хозяйства
	- местоположение сооружения, в отношении которого устанавливается сервитут
:140	- кадастровый номер земельного участка
	- граница земельного участка
77:09:0001023	- номер кадастрового квартала
	- граница кадастрового квартала
	- граница муниципального образования

Подпись  / Дормидонтова Виктория Александровна/

Дата «16» мая 2024 г.

Место для оттиска печати (при наличии) лица, составившего описание местоположения границ объекта



**ОПИСАНИЕ МЕСТОПОЛОЖЕНИЯ ГРАНИЦ ПУБЛИЧНОГО СЕРВИТУТА**  
**Линия электропередачи 110кВ «Малаховка-Минеральная» с отпайкой на**  
**подстанцию 110 кВ «Овражки» №448**  
(наименование объекта)



**Масштаб 1 : 2000**

**Используемые условные знаки и обозначения:**

	- граница публичного сервитута объекта электросетевого хозяйства
	- местоположение сооружения, в отношении которого устанавливается сервитут
:140	- кадастровый номер земельного участка
	- граница земельного участка
77:09:0001023	- номер кадастрового квартала
	- граница кадастрового квартала
	- граница муниципального образования

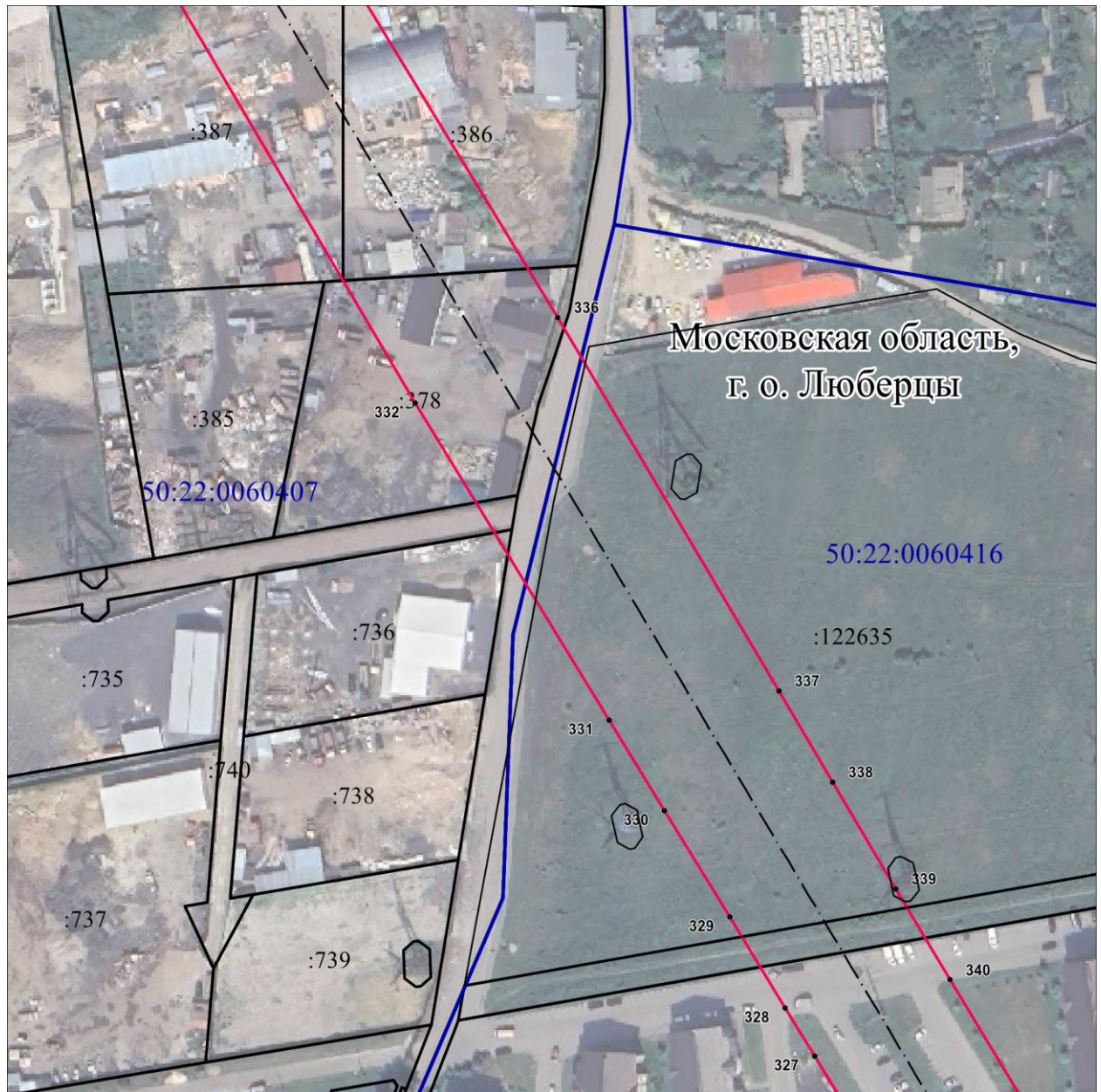
Подпись  / Дормидонтова Виктория Александровна/

Дата «16» мая 2024 г.

Место для оттиска печати (при наличии) лица, составившего описание местоположения границ объекта



**ОПИСАНИЕ МЕСТОПОЛОЖЕНИЯ ГРАНИЦ ПУБЛИЧНОГО СЕРВИТУТА**  
**Линия электропередачи 110кВ «Малаховка-Минеральная» с отпайкой на**  
**подстанцию 110 кВ «Овражки» №448**  
(наименование объекта)



**Масштаб 1 : 2000**

**Используемые условные знаки и обозначения:**

	- граница публичного сервитута объекта электросетевого хозяйства
	- местоположение сооружения, в отношении которого устанавливается сервитут
:140	- кадастровый номер земельного участка
	- граница земельного участка
77:09:0001023	- номер кадастрового квартала
	- граница кадастрового квартала
	- граница муниципального образования

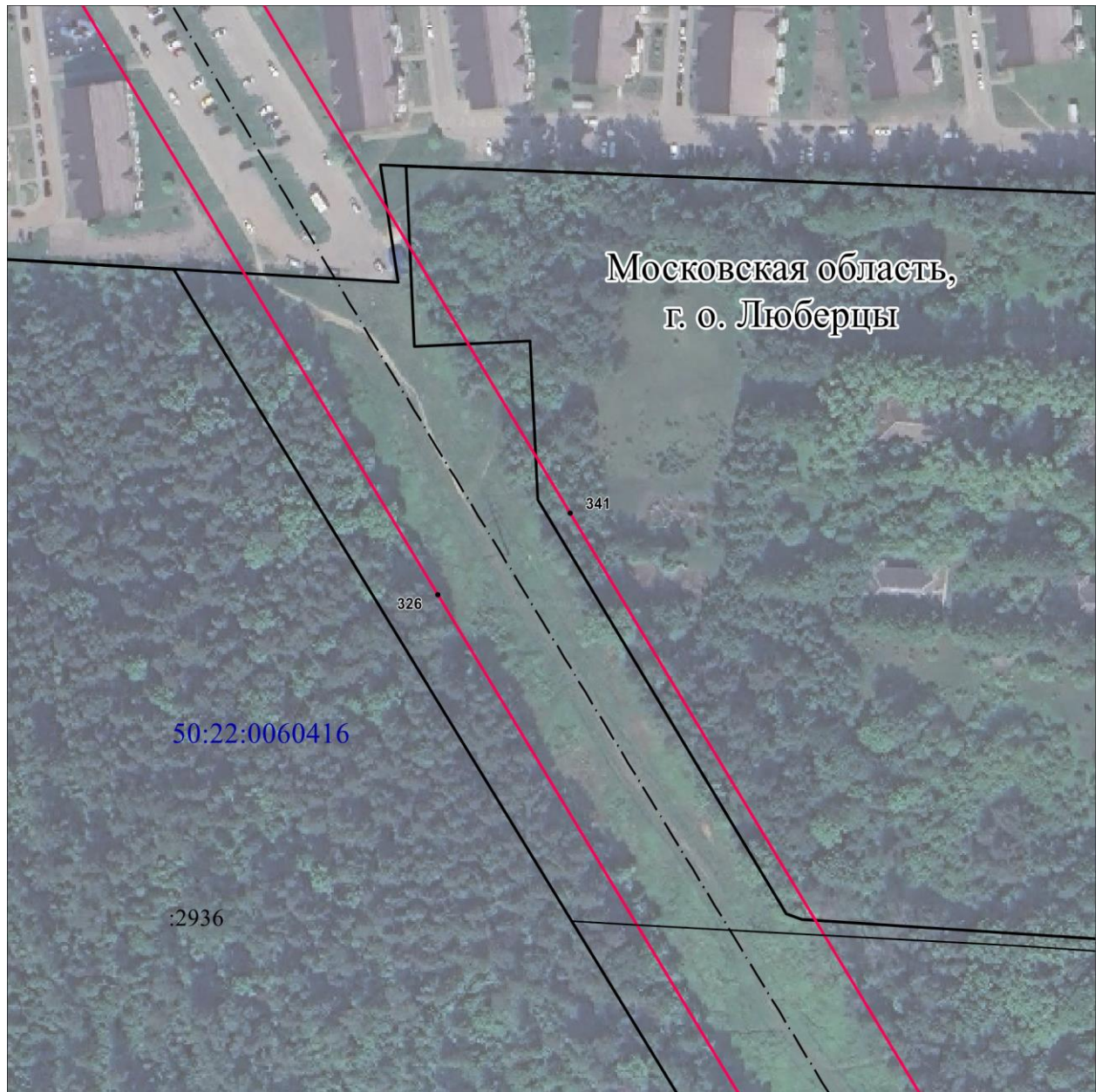
Подпись  / Дормидонтова Виктория Александровна/

Дата «16» мая 2024 г.

Место для оттиска печати (при наличии) лица, составившего описание местоположения границ объекта



**ОПИСАНИЕ МЕСТОПОЛОЖЕНИЯ ГРАНИЦ ПУБЛИЧНОГО СЕРВИТУТА**  
**Линия электропередачи 110кВ «Малаховка-Минеральная» с отпайкой на**  
**подстанцию 110 кВ «Овражки» №448**  
(наименование объекта)



**Масштаб 1 : 2000**

**Используемые условные знаки и обозначения:**

	- граница публичного сервитута объекта электросетевого хозяйства
	- местоположение сооружения, в отношении которого устанавливается сервитут
:140	- кадастровый номер земельного участка
	- граница земельного участка
77:09:0001023	- номер кадастрового квартала
	- граница кадастрового квартала
	- граница муниципального образования

Подпись  / Дормидонтова Виктория Александровна/

Дата «16» мая 2024 г.

Место для оттиска печати (при наличии) лица, составившего описание местоположения границ объекта



**ОПИСАНИЕ МЕСТОПОЛОЖЕНИЯ ГРАНИЦ ПУБЛИЧНОГО СЕРВИТУТА**  
**Линия электропередачи 110кВ «Малаховка-Минеральная» с отпайкой на**  
**подстанцию 110 кВ «Овражки» №448**  
(наименование объекта)



**Масштаб 1 : 2000**

**Используемые условные знаки и обозначения:**

	- граница публичного сервитута объекта электросетевого хозяйства
	- местоположение сооружения, в отношении которого устанавливается сервитут
	- кадастровый номер земельного участка
	- граница земельного участка
77:09:0001023	- номер кадастрового квартала
	- граница кадастрового квартала
	- граница муниципального образования

Подпись  / Дормидонтова Виктория Александровна/

Дата «16» мая 2024 г.

Место для оттиска печати (при наличии) лица, составившего описание местоположения границ объекта





**ОПИСАНИЕ МЕСТОПОЛОЖЕНИЯ ГРАНИЦ ПУБЛИЧНОГО СЕРВИТУТА**  
**Линия электропередачи 110кВ «Малаховка-Минеральная» с отпайкой на**  
**подстанцию 110 кВ «Овражки» №448**  
(наименование объекта)



**Масштаб 1 : 2000**

**Используемые условные знаки и обозначения:**

	- граница публичного сервитута объекта электросетевого хозяйства
	- местоположение сооружения, в отношении которого устанавливается сервитут
	- кадастровый номер земельного участка
	- граница земельного участка
	- номер кадастрового квартала
	- граница кадастрового квартала
	- граница муниципального образования

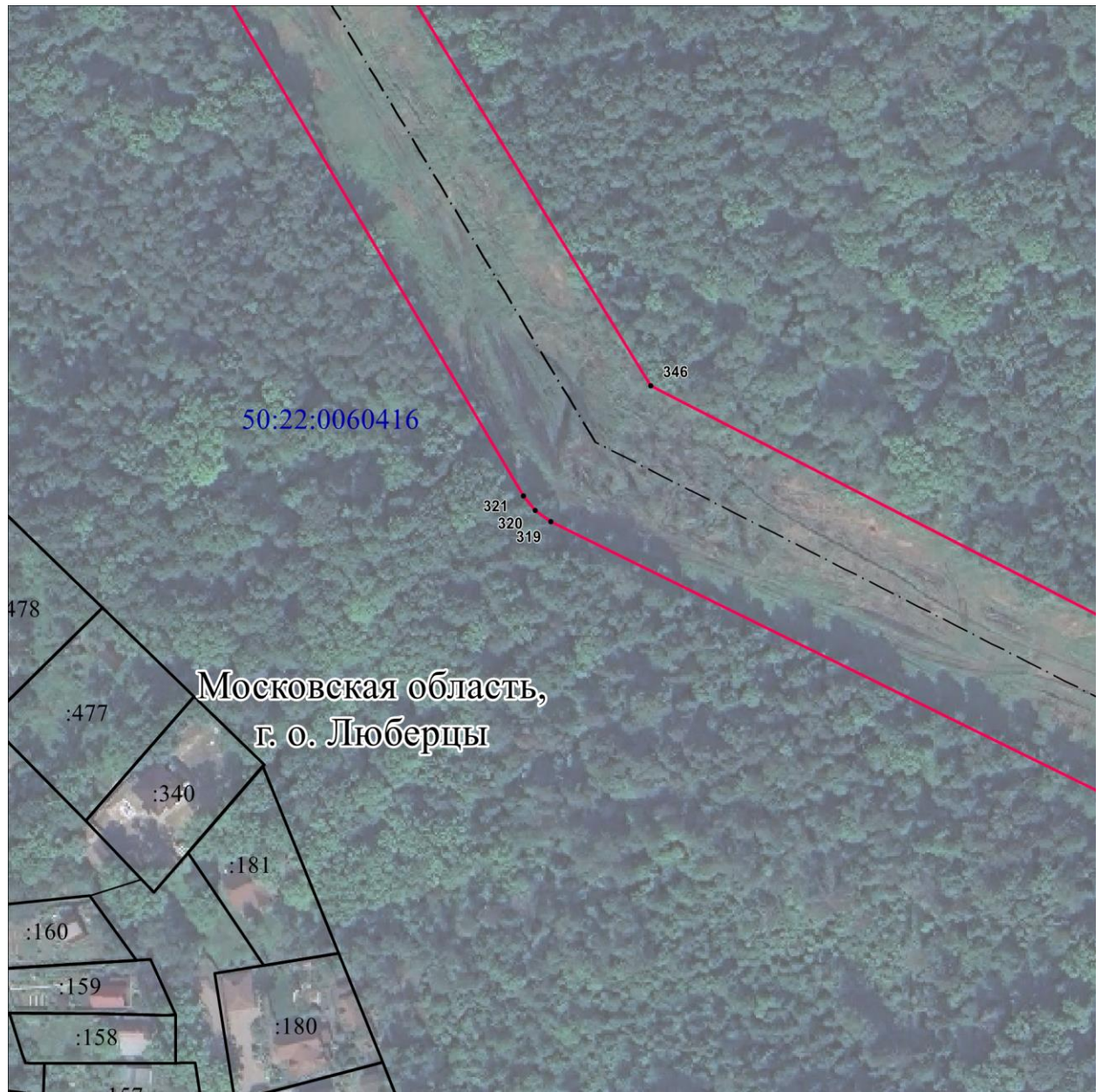
Подпись  / Дормидонтова Виктория Александровна/

Дата «16» мая 2024 г.

Место для оттиска печати (при наличии) лица, составившего описание местоположения границ объекта



**ОПИСАНИЕ МЕСТОПОЛОЖЕНИЯ ГРАНИЦ ПУБЛИЧНОГО СЕРВИТУТА**  
**Линия электропередачи 110кВ «Малаховка-Минеральная» с отпайкой на**  
**подстанцию 110 кВ «Овражки» №448**  
(наименование объекта)



**Масштаб 1 : 2000**

**Используемые условные знаки и обозначения:**

	- граница публичного сервитута объекта электросетевого хозяйства
	- местоположение сооружения, в отношении которого устанавливается сервитут
:140	- кадастровый номер земельного участка
	- граница земельного участка
77:09:0001023	- номер кадастрового квартала
	- граница кадастрового квартала
	- граница муниципального образования

Подпись  / Дормидонтова Виктория Александровна/

Дата «16» мая 2024 г.

Место для оттиска печати (при наличии) лица, составившего описание местоположения границ объекта



**ОПИСАНИЕ МЕСТОПОЛОЖЕНИЯ ГРАНИЦ ПУБЛИЧНОГО СЕРВИТУТА**  
**Линия электропередачи 110кВ «Малаховка-Минеральная» с отпайкой на**  
**подстанцию 110 кВ «Овражки» №448**  
(наименование объекта)



**Масштаб 1 : 2000**

**Используемые условные знаки и обозначения:**

	- граница публичного сервитута объекта электросетевого хозяйства
	- местоположение сооружения, в отношении которого устанавливается сервитут
:140	- кадастровый номер земельного участка
	- граница земельного участка
77:09:0001023	- номер кадастрового квартала
	- граница кадастрового квартала
	- граница муниципального образования

Подпись / Дормидонтова Виктория Александровна/

Дата «16» мая 2024 г.

Место для оттиска печати (при наличии) лица, составившего описание местоположения границ объекта



**ОПИСАНИЕ МЕСТОПОЛОЖЕНИЯ ГРАНИЦ ПУБЛИЧНОГО СЕРВИТУТА**  
**Линия электропередачи 110кВ «Малаховка-Минеральная» с отпайкой на**  
**подстанцию 110 кВ «Овражки» №448**  
(наименование объекта)



**Масштаб 1 : 2000**

**Используемые условные знаки и обозначения:**

	- граница публичного сервитута объекта электросетевого хозяйства
	- местоположение сооружения, в отношении которого устанавливается сервитут
	- кадастровый номер земельного участка
	- граница земельного участка
77:09:0001023	- номер кадастрового квартала
	- граница кадастрового квартала
	- граница муниципального образования

Подпись  / Дормидонтова Виктория Александровна/

Дата «16» мая 2024 г.

Место для оттиска печати (при наличии) лица, составившего описание местоположения границ объекта



**ОПИСАНИЕ МЕСТОПОЛОЖЕНИЯ ГРАНИЦ ПУБЛИЧНОГО СЕРВИТУТА**  
**Линия электропередачи 110кВ «Малаховка-Минеральная» с отпайкой на**  
**подстанцию 110 кВ «Овражки» №448**  
(наименование объекта)



**Масштаб 1 : 2000**

**Используемые условные знаки и обозначения:**

	- граница публичного сервитута объекта электросетевого хозяйства
	- местоположение сооружения, в отношении которого устанавливается сервитут
:140	- кадастровый номер земельного участка
	- граница земельного участка
77:09:0001023	- номер кадастрового квартала
	- граница кадастрового квартала
	- граница муниципального образования

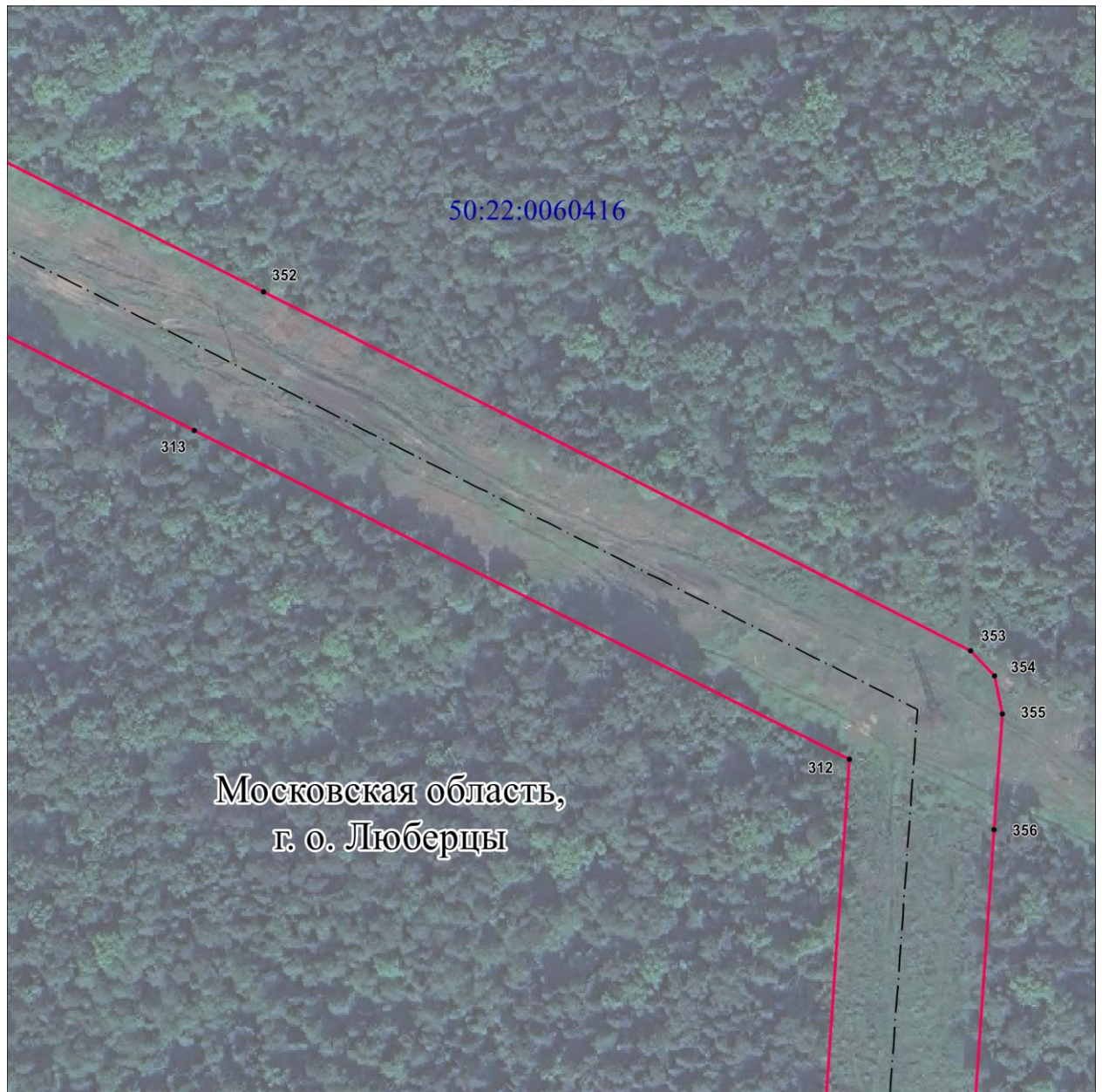
Подпись / Дормидонтова Виктория Александровна/

Дата «16» мая 2024 г.

Место для оттиска печати (при наличии) лица, составившего описание местоположения границ объекта



**ОПИСАНИЕ МЕСТОПОЛОЖЕНИЯ ГРАНИЦ ПУБЛИЧНОГО СЕРВИТУТА**  
**Линия электропередачи 110кВ «Малаховка-Минеральная» с отпайкой на**  
**подстанцию 110 кВ «Овражки» №448**  
(наименование объекта)



**Масштаб 1 : 2000**

**Используемые условные знаки и обозначения:**

	- граница публичного сервитута объекта электросетевого хозяйства
	- местоположение сооружения, в отношении которого устанавливается сервитут
	- кадастровый номер земельного участка
	- граница земельного участка
	- номер кадастрового квартала
	- граница кадастрового квартала
	- граница муниципального образования

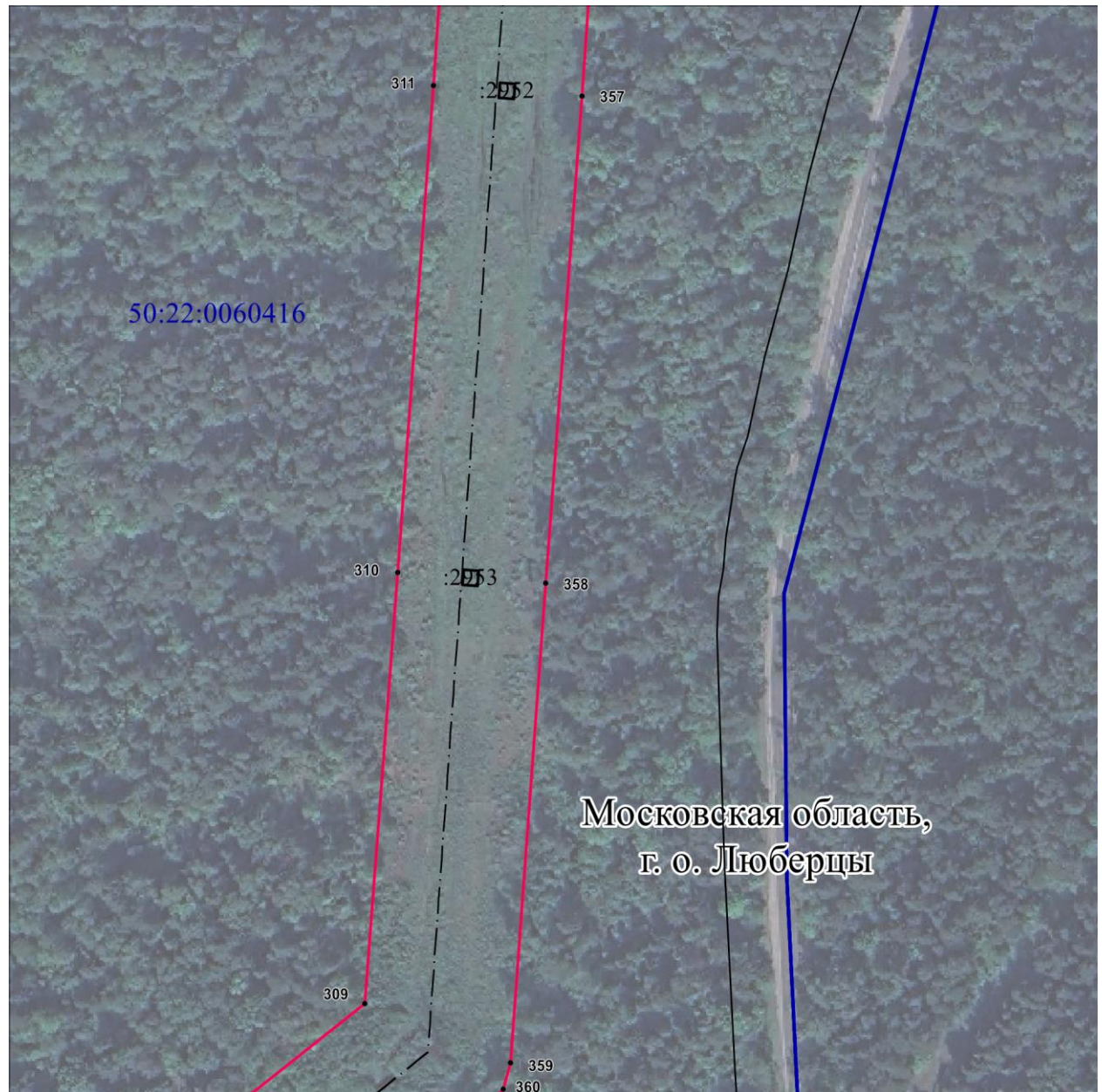
Подпись  / Дормидонтова Виктория Александровна/

Дата «16» мая 2024 г.

Место для оттиска печати (при наличии) лица, составившего описание местоположения границ объекта



**ОПИСАНИЕ МЕСТОПОЛОЖЕНИЯ ГРАНИЦ ПУБЛИЧНОГО СЕРВИТУТА**  
**Линия электропередачи 110кВ «Малаховка-Минеральная» с отпайкой на**  
**подстанцию 110 кВ «Овражки» №448**  
(наименование объекта)



**Масштаб 1 : 2000**

**Используемые условные знаки и обозначения:**

	- граница публичного сервитута объекта электросетевого хозяйства
	- местоположение сооружения, в отношении которого устанавливается сервитут
	- кадастровый номер земельного участка
	- граница земельного участка
	- номер кадастрового квартала
	- граница кадастрового квартала
	- граница муниципального образования

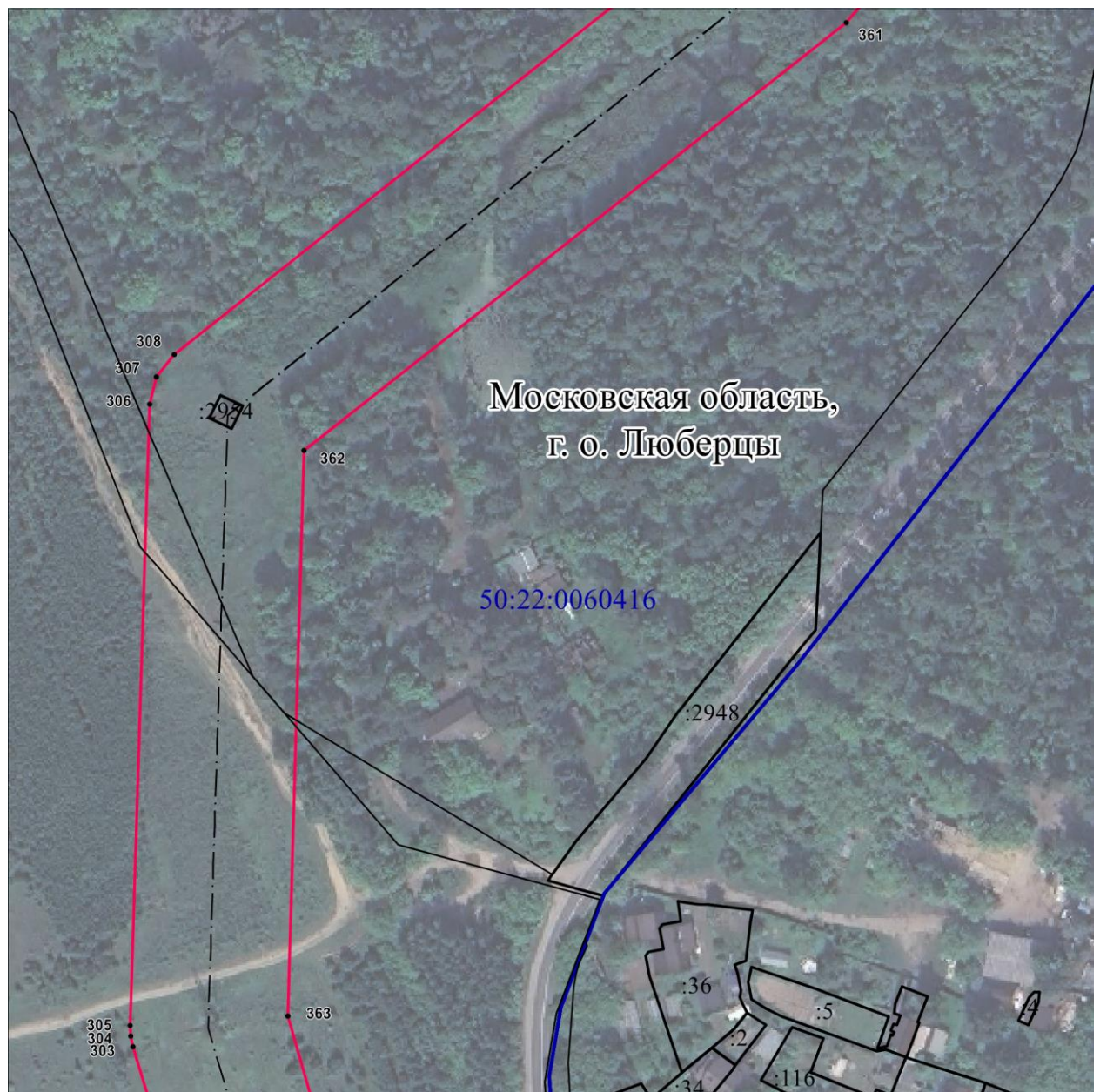
Подпись  / Дормидонтова Виктория Александровна/

Дата «16» мая 2024 г.

Место для оттиска печати (при наличии) лица, составившего описание местоположения границ объекта



**ОПИСАНИЕ МЕСТОПОЛОЖЕНИЯ ГРАНИЦ ПУБЛИЧНОГО СЕРВИТУТА**  
**Линия электропередачи 110кВ «Малаховка-Минеральная» с отпайкой на**  
**подстанцию 110 кВ «Овражки» №448**  
(наименование объекта)



**Масштаб 1 : 2000**

**Используемые условные знаки и обозначения:**

	- граница публичного сервитута объекта электросетевого хозяйства
	- местоположение сооружения, в отношении которого устанавливается сервитут
:140	- кадастровый номер земельного участка
	- граница земельного участка
77:09:0001023	- номер кадастрового квартала
	- граница кадастрового квартала
	- граница муниципального образования

Подпись  / Дормидонтова Виктория Александровна/

Дата «16» мая 2024 г.

Место для оттиска печати (при наличии) лица, составившего описание местоположения границ объекта





**ОПИСАНИЕ МЕСТОПОЛОЖЕНИЯ ГРАНИЦ ПУБЛИЧНОГО СЕРВИТУТА**  
**Линия электропередачи 110кВ «Малаховка-Минеральная» с отпайкой на**  
**подстанцию 110 кВ «Овражки» №448**  
(наименование объекта)



**Масштаб 1 : 2000**

**Используемые условные знаки и обозначения:**

	- граница публичного сервитута объекта электросетевого хозяйства
	- местоположение сооружения, в отношении которого устанавливается сервитут
	- кадастровый номер земельного участка
	- граница земельного участка
	- номер кадастрового квартала
	- граница кадастрового квартала
	- граница муниципального образования

Подпись  / Дормидонтова Виктория Александровна/

Дата «16» мая 2024 г.

Место для оттиска печати (при наличии) лица, составившего описание местоположения границ объекта



**ОПИСАНИЕ МЕСТОПОЛОЖЕНИЯ ГРАНИЦ ПУБЛИЧНОГО СЕРВИТУТА**  
**Линия электропередачи 110кВ «Малаховка-Минеральная» с отпайкой на**  
**подстанцию 110 кВ «Овражки» №448**  
(наименование объекта)



**Масштаб 1 : 2000**

**Используемые условные знаки и обозначения:**

	- граница публичного сервитута объекта электросетевого хозяйства
	- местоположение сооружения, в отношении которого устанавливается сервитут
:140	- кадастровый номер земельного участка
	- граница земельного участка
77:09:0001023	- номер кадастрового квартала
	- граница кадастрового квартала
	- граница муниципального образования

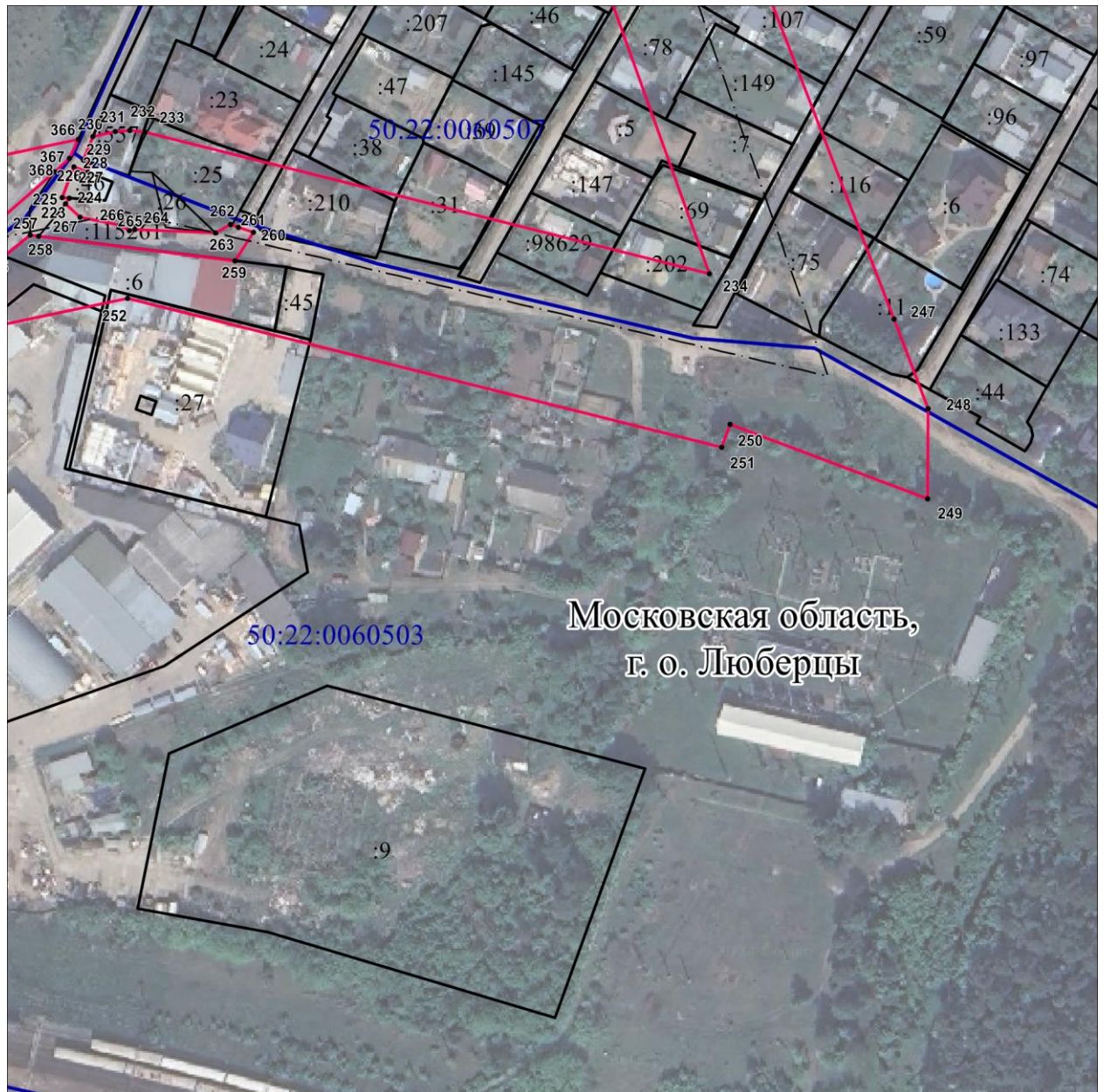
Подпись  / Дормидонтова Виктория Александровна/

Дата «16» мая 2024 г.

Место для оттиска печати (при наличии) лица, составившего описание местоположения границ объекта



**ОПИСАНИЕ МЕСТОПОЛОЖЕНИЯ ГРАНИЦ ПУБЛИЧНОГО СЕРВИТУТА  
Линия электропередачи 110кВ «Малаховка-Минеральная» с отпайкой на  
подстанцию 110 кВ «Овражки» №448**  
(наименование объекта)



**Масштаб 1 : 2000**

**Используемые условные знаки и обозначения:**

	- граница публичного сервитута объекта электросетевого хозяйства
	- местоположение сооружения, в отношении которого устанавливается сервитут
:140	- кадастровый номер земельного участка
	- граница земельного участка
77:09:0001023	- номер кадастрового квартала
	- граница кадастрового квартала
	- граница муниципального образования

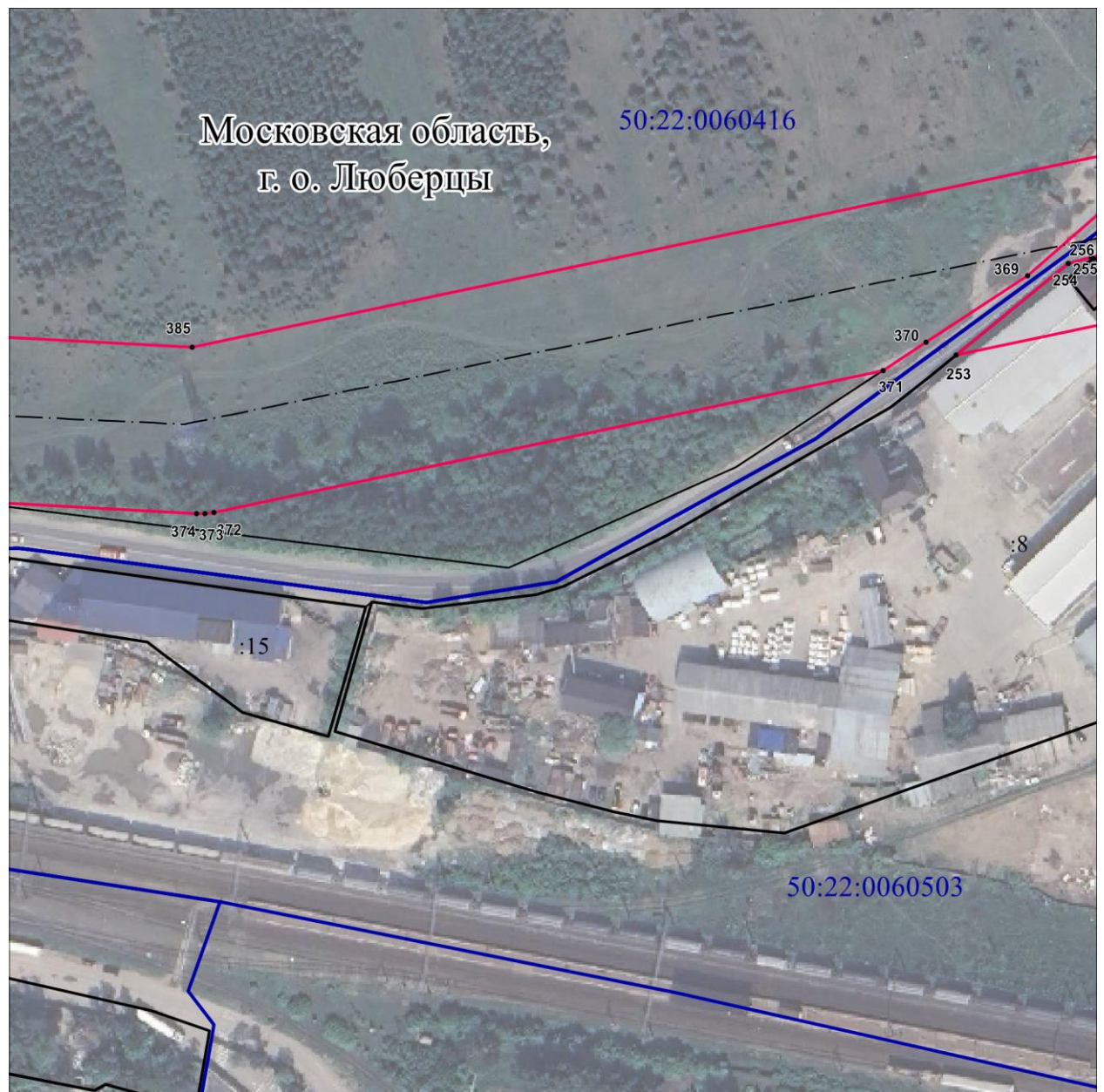
Подпись  / Дормидонтова Виктория Александровна/

Дата «16» мая 2024 г.

Место для оттиска печати (при наличии) лица, составившего описание местоположения границ объекта



**ОПИСАНИЕ МЕСТОПОЛОЖЕНИЯ ГРАНИЦ ПУБЛИЧНОГО СЕРВИТУТА**  
**Линия электропередачи 110кВ «Малаховка-Минеральная» с отпайкой на**  
**подстанцию 110 кВ «Овражки» №448**  
(наименование объекта)



**Масштаб 1 : 2000**

**Используемые условные знаки и обозначения:**

	- граница публичного сервитута объекта электросетевого хозяйства
	- местоположение сооружения, в отношении которого устанавливается сервитут
:140	- кадастровый номер земельного участка
	- граница земельного участка
77:09:0001023	- номер кадастрового квартала
	- граница кадастрового квартала
	- граница муниципального образования

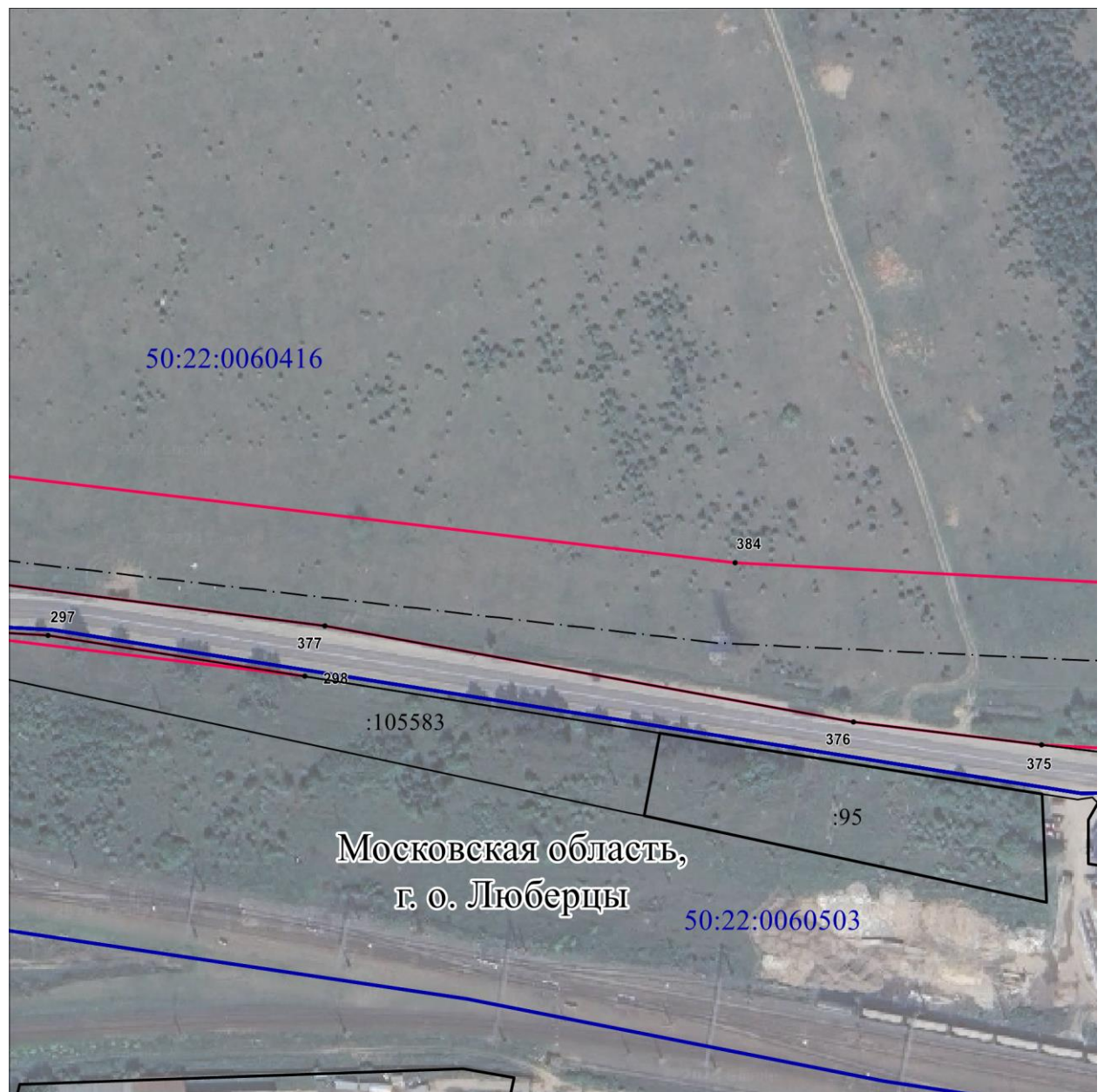
Подпись  / Дормидонтова Виктория Александровна/

Дата «16» мая 2024 г.

Место для оттиска печати (при наличии) лица, составившего описание местоположения границ объекта



**ОПИСАНИЕ МЕСТОПОЛОЖЕНИЯ ГРАНИЦ ПУБЛИЧНОГО СЕРВИТУТА**  
**Линия электропередачи 110кВ «Малаховка-Минеральная» с отпайкой на**  
**подстанцию 110 кВ «Овражки» №448**  
(наименование объекта)



**Масштаб 1 : 2000**

**Используемые условные знаки и обозначения:**

	- граница публичного сервитута объекта электросетевого хозяйства
	- местоположение сооружения, в отношении которого устанавливается сервитут
:140	- кадастровый номер земельного участка
	- граница земельного участка
77:09:0001023	- номер кадастрового квартала
	- граница кадастрового квартала
	- граница муниципального образования

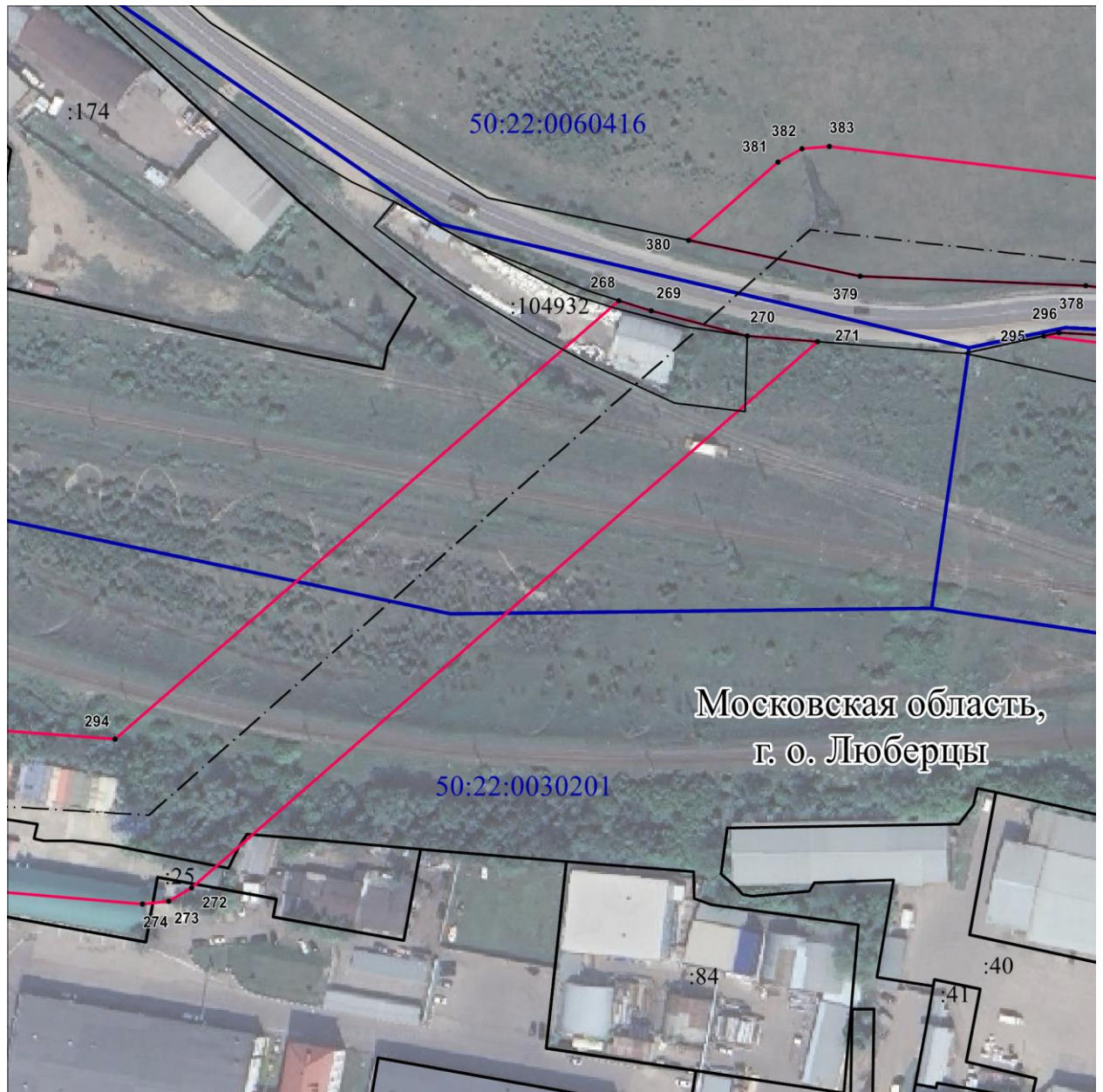
Подпись  / Дормидонтова Виктория Александровна/

Дата «16» мая 2024 г.

Место для оттиска печати (при наличии) лица, составившего описание местоположения границ объекта



**ОПИСАНИЕ МЕСТОПОЛОЖЕНИЯ ГРАНИЦ ПУБЛИЧНОГО СЕРВИТУТА**  
**Линия электропередачи 110кВ «Малаховка-Минеральная» с отпайкой на**  
**подстанцию 110 кВ «Овражки» №448**  
(наименование объекта)



**Масштаб 1 : 2000**

**Используемые условные знаки и обозначения:**

	- граница публичного сервитута объекта электросетевого хозяйства
	- местоположение сооружения, в отношении которого устанавливается сервитут
:140	- кадастровый номер земельного участка
	- граница земельного участка
77:09:0001023	- номер кадастрового квартала
	- граница кадастрового квартала
	- граница муниципального образования

Подпись  / Дормидонтова Виктория Александровна/

Дата «16» мая 2024 г.

Место для оттиска печати (при наличии) лица, составившего описание местоположения границ объекта



**ОПИСАНИЕ МЕСТОПОЛОЖЕНИЯ ГРАНИЦ ПУБЛИЧНОГО СЕРВИТУТА**  
**Линия электропередачи 110кВ «Малаховка-Минеральная» с отпайкой на**  
**подстанцию 110 кВ «Овражки» №448**  
(наименование объекта)



**Масштаб 1 : 2000**

**Используемые условные знаки и обозначения:**

	- граница публичного сервитута объекта электросетевого хозяйства
	- местоположение сооружения, в отношении которого устанавливается сервитут
:140	- кадастровый номер земельного участка
	- граница земельного участка
77:09:0001023	- номер кадастрового квартала
	- граница кадастрового квартала
	- граница муниципального образования

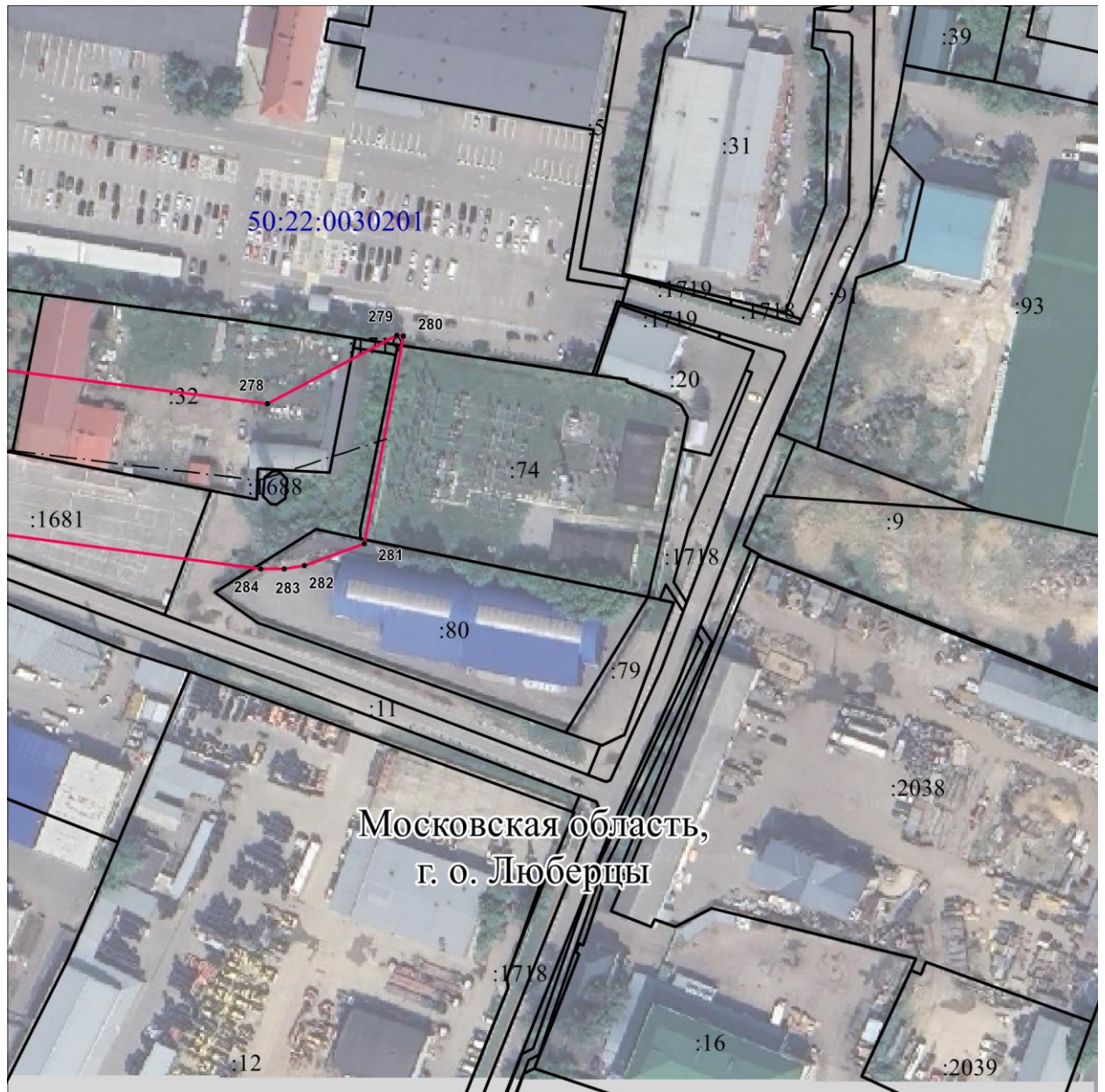
Подпись  / Дормидонтова Виктория Александровна/

Дата «16» мая 2024 г.

Место для оттиска печати (при наличии) лица, составившего описание местоположения границ объекта



**ОПИСАНИЕ МЕСТОПОЛОЖЕНИЯ ГРАНИЦ ПУБЛИЧНОГО СЕРВИТУТА**  
**Линия электропередачи 110кВ «Малаховка-Минеральная» с отпайкой на**  
**подстанцию 110 кВ «Овражки» №448**  
(наименование объекта)



**Масштаб 1 : 2000**

**Используемые условные знаки и обозначения:**

	- граница публичного сервитута объекта электросетевого хозяйства
	- местоположение сооружения, в отношении которого устанавливается сервитут
:140	- кадастровый номер земельного участка
	- граница земельного участка
77:09:0001023	- номер кадастрового квартала
	- граница кадастрового квартала
	- граница муниципального образования

Подпись  / Дормидонтова Виктория Александровна/

Дата «16» мая 2024 г.

Место для оттиска печати (при наличии) лица, составившего описание местоположения границ объекта

