

Стадия

Наташинские пруды

Адрес

Год

Авторы

ул. Митрофанова, 2016,
Люберцы, Московская
обл., 140009

2022


architectural bureau

ИСТОРИЧЕСКАЯ СПРАВКА

В конце XIX века этой землей владел мануфактурный советник Константин Владимирович Третьяков, здесь он добывал торф, чтобы отапливать свою мануфактуру в Горенках.

Аэродром Подосинки (Ухтомский)

Во время Великой Отечественной войны, парк сильно пострадал: деревья рубили на дрова, а освободившееся место засаживали картошкой.

XIX

1935

1941



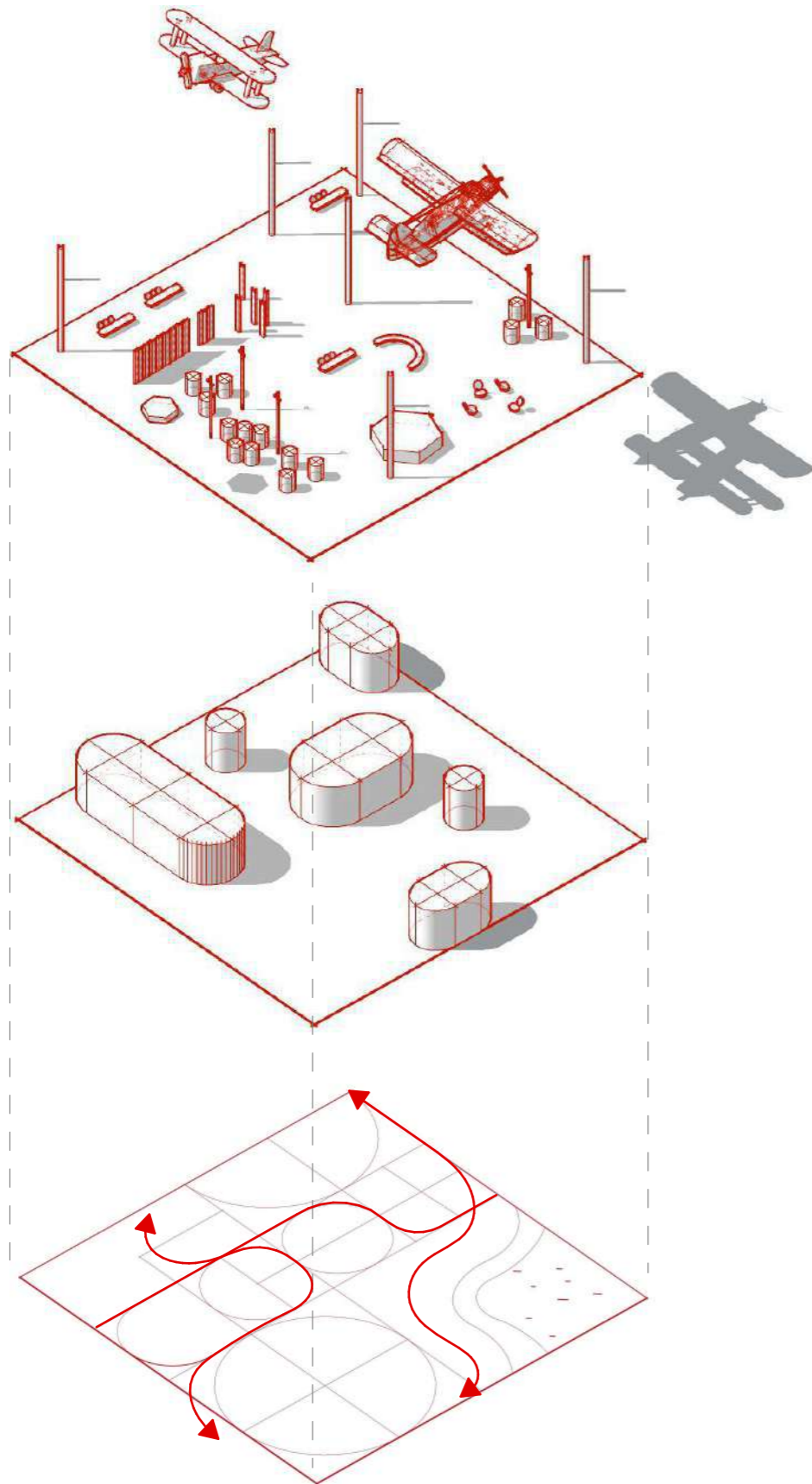
1910

1966

В 1901 году он продает эти земли преуспевающему коммерсанту и промышленнику Евгению Александровичу Скальскому. К 1910 году в поселке Наташино насчитывалось уже 132 дачи.

Восстанавливать парк начали только в послевоенное время в рамках госпрограммы создания лесозащитной полосы вокруг города Москвы. Утраченный парк появился вновь: липы, клены, рябины, вязы и дубы

КОНЦЕПЦИЯ ПРОЕКТА



3 ИСТОРИЯ МЕСТА

Наполнение парка новыми смыслами и историей места через детали, материалы и айдентику

+

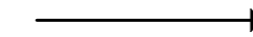
2 СУЩЕСТВУЮЩИЕ СООРУЖЕНИЯ И ПРОЕКТНОЕ ПРЕДЛОЖЕНИЕ

1 ТЕРРИТОРИЯ ПАРКА

Земли Наташинских прудов богаты историей: торфопроизводство, дачные земли, живописные пруды и лес, поля и аэродром



Металлические опоры, зеркальные поверхности, ломанные линии со сбивкой, дизайн малых архитектурных форм, айдентика парка - все это отсылка к истории места



Архитектурный облик павильонов и сооружений, многослойные плоскости кровли на опорах, шестигранники - собирательный образ корпусов летательных аппаратов, их деталей и частей; применение единого стиля для фасадных решений архитектурных объектов позволит создать гармоничный, узнаваемый и уникальный облик парка

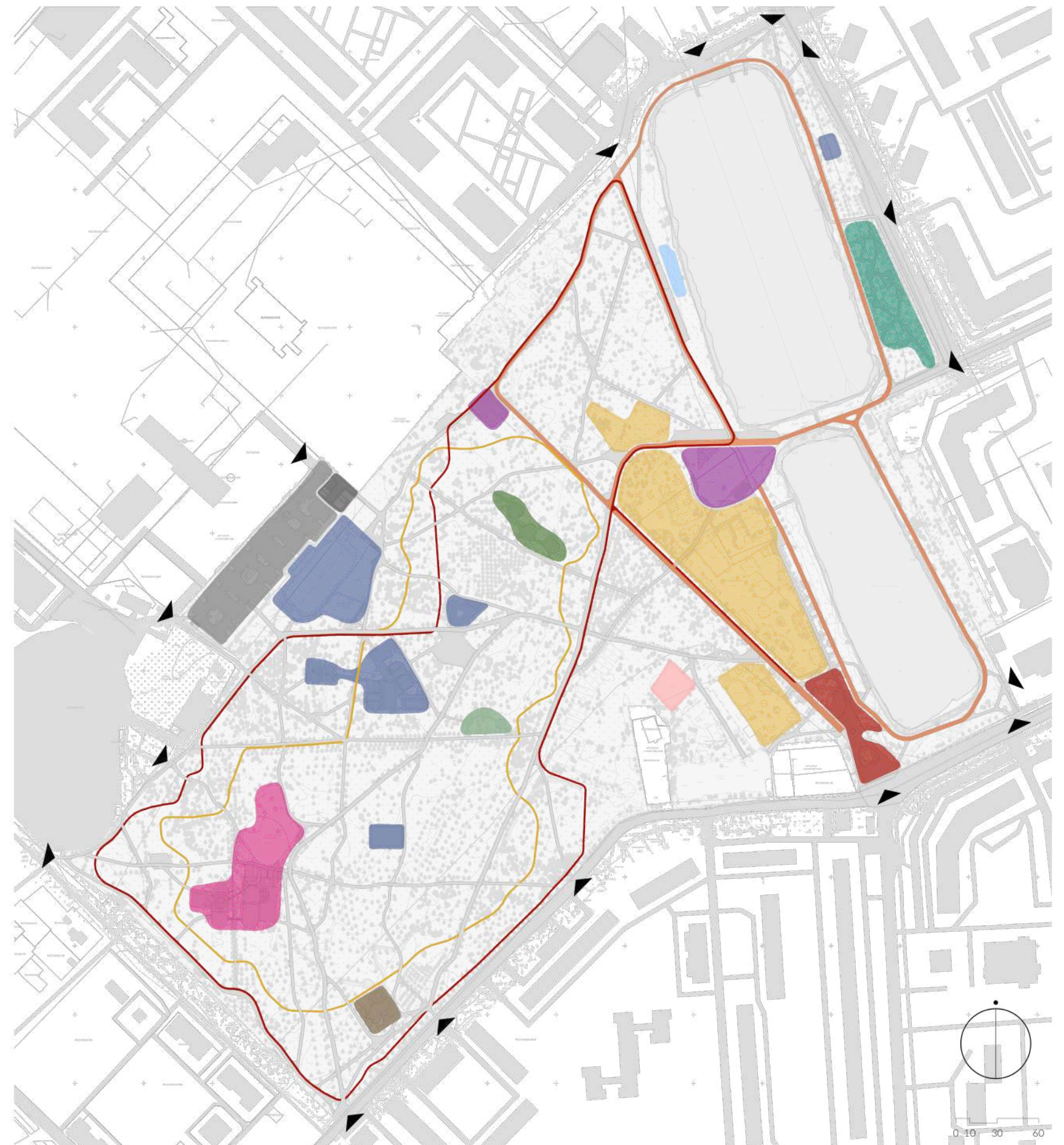
Планировочные решения функциональных зон, разметка и рисунки на площадках, криволинейные дорожки, разные типы покрытий, озеленение - напоминание об истории и событиях, происходящих на этой территории много десятков лет назад

ФУНКЦИОНАЛЬНОЕ ЗОНИРОВАНИЕ

УСЛОВНЫЕ ОБОЗНАЧЕНИЯ

- ГЛАВНЫЙ ВХОД
- ФЕСТИВАЛЬНАЯ ЗОНА
- ЗОНА АТТРАКЦИОНОВ
- ПАРК СКУЛЬПТУР
- ПРОМЕНАД
- ЗОНА ДЕТСКИХ ИГРОВЫХ ПЛОЩАДОК
- СПОРТИВНАЯ ЗОНА
- ЗОНА ДЛЯ ИГРЫ В ШАХМАТЫ
- ПЛОЩАДКА ДЛЯ ВЫГУЛА СОБАК
- ЗОНА БАРБЕКЮ
- ЗООПАРК
- ЗОНА ОТДЫХА У ВОДЫ
- ХОЗЯЙСТВЕННЫЙ БЛОК
- ПАРКОВКА

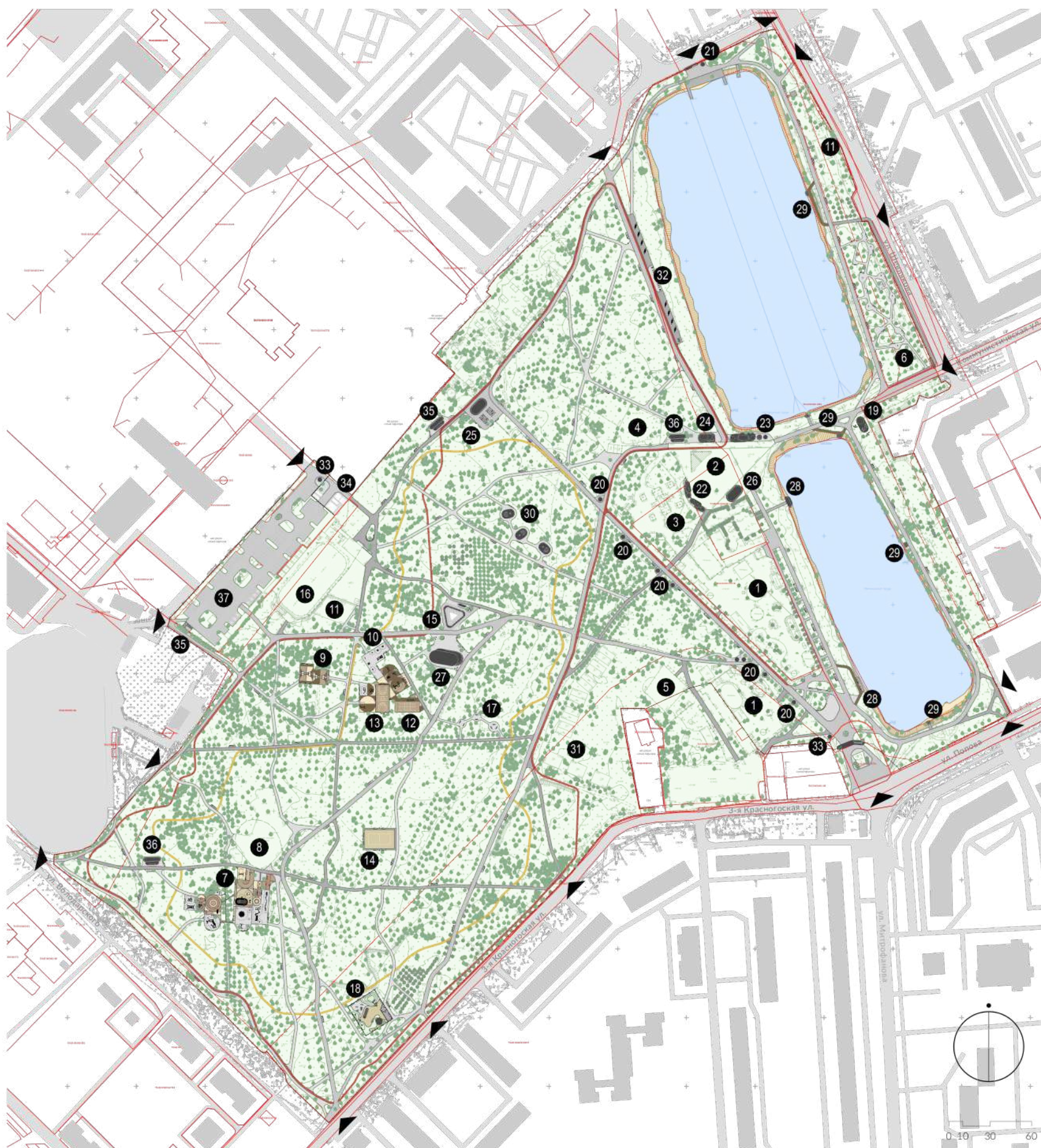
- ВЕЛОДОРОЖКА (2KM)
- БЕГОВАЯ ДОРОЖКА (1,25KM)



ГЕНПЛАН

ЭКСПЛИКАЦИЯ

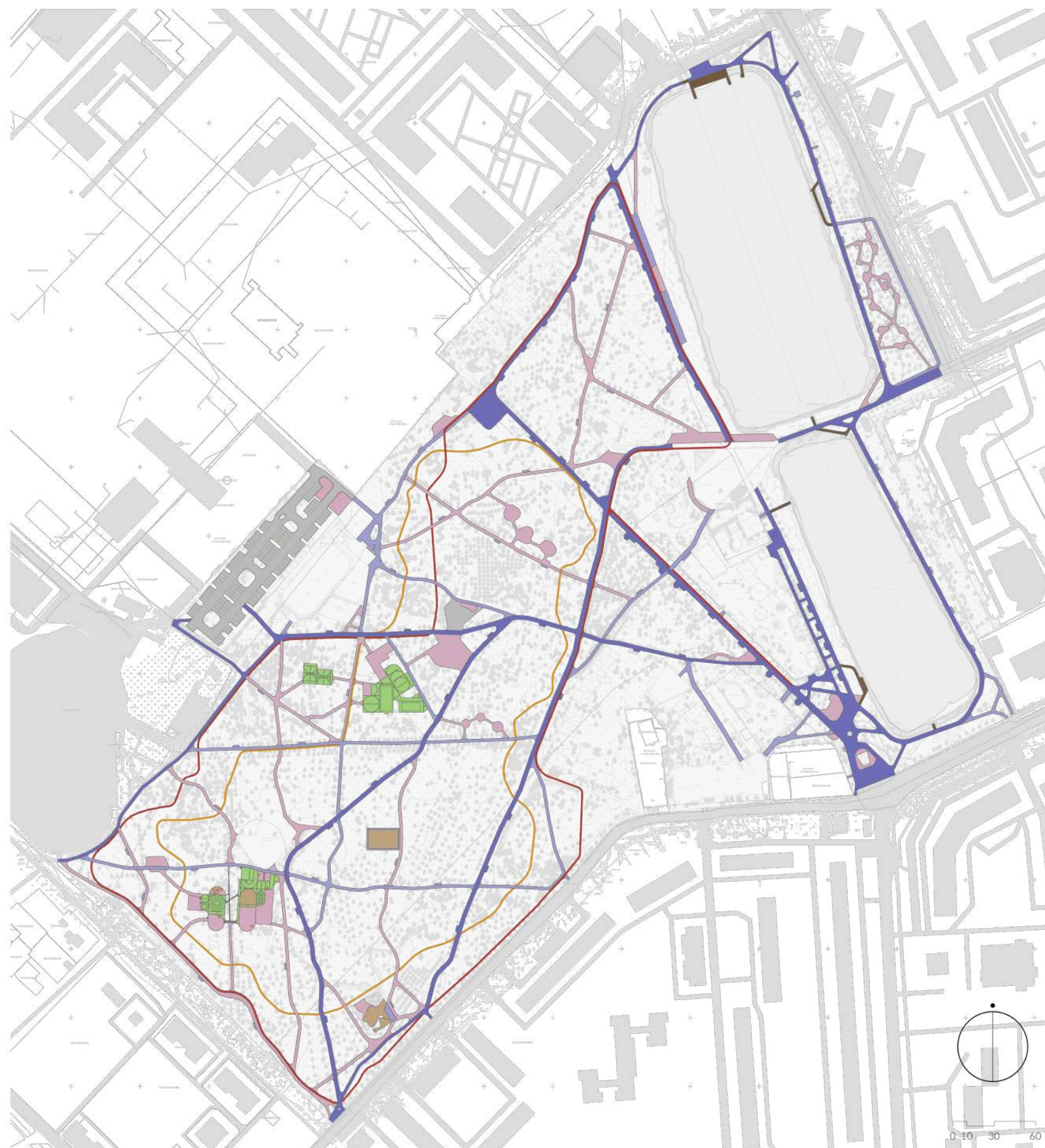
- ▶ ВХОД В ПАРК
 - 1 СУЩЕСТВУЮЩИЕ АТТРАКЦИОНЫ
 - 2 АМФИТЕАТР (ОБЛИЦОВКА ФАСАДА)
 - 3 КОЛЕСО ОБОЗРЕНИЯ
 - 4 СУЩЕСТВУЮЩИЙ ВЕРЕВОЧНЫЙ КОМПЛЕКС
 - 5 СУЩЕСТВУЮЩИЙ ЗООПАРК
 - 6 ПАРК СКУЛЬПТУР
 - 7 ДЕТСКАЯ ПЛОЩАДКА
 - 8 СОХРАНЯЕМАЯ ДЕТСКАЯ ПЛОЩАДКА
 - 9 ПЛОЩАДКА ДЛЯ ИГРЫ В ПИНГ-ПОНГ
 - 10 СПОРТ ЗОНА ДЛЯ ПОЖИЛЫХ ЛЮДЕЙ
 - 11 СОХРАНЯЕМАЯ ПЛОЩАДКА ДЛЯ ВОРКАУТА
 - 12 СРЕДНЕЕ УНИВЕРСАЛЬНОЕ ИГРОВОЕ ПОЛЕ
 - 13 БОЛЬШОЕ УНИВЕРСАЛЬНОЕ ИГРОВОЕ ПОЛЕ
 - 14 ПЛОЩАДКА ДЛЯ ИГРЫ В ПЛЯЖНЫЙ ВОЛЕЙБОЛ
 - 15 ПАМП-ТРЕК
 - 16 КАТОК
 - 17 ПЛОЩАДКА ДЛЯ ИГРЫ В ШАХМАТЫ
 - 18 ПЛОЩАДКА ДЛЯ ВЫГУЛА СОБАК
 - 19 ПАРКОВЫЙ ПАВИЛЬОН
 - 20 СУЩЕСТВУЮЩИЕ НТО
 - 21 СУЩЕСТВУЮЩИЙ ПРОКАТ ВЕЙКБОРДОВ
 - 22 СУЩЕСТВУЮЩАЯ ТОРГОВАЯ ГАЛЕРЕЯ
 - 23 СУЩЕСТВУЮЩИЙ ТИР
 - 24 ВЕЛОПАВИЛЬОН
 - 25 ЛЕТНЯЯ СЦЕНА
 - 26 СЦЕНА НА ГЛАВНОЙ ПЛОЩАДИ
 - 27 МНОГОФУНКЦИОНАЛЬНЫЙ ПАВИЛЬОН
 - 28 ЛОДОЧНАЯ СТАНЦИЯ
 - 29 СМОТРОВЫЕ ПЛОЩАДКИ
 - 30 МАНГАЛЫ
 - 31 СУЩЕСТВУЮЩИЕ ГРИЛЬ-ДОМИКИ
 - 32 ЗОНА ОТДЫХА У ВОДЫ
 - 33 ПАВИЛЬОН ОХРАНЫ
 - 34 ХОЗЯЙСТВЕННЫЙ БЛОК
 - 35 ТБО
 - 36 САУЗЛЫ
 - 37 ПАРКОВКА
- ▶ ОГРАЖДЕНИЕ (ПРОЕКТНОЕ ПРЕДЛОЖЕНИЕ)
- ГРАНИЦЫ БЛАГОУСТРОЙСТВА
- ВЕЛОДОРОЖКА (2КМ)
- БЕГОВАЯ ДОРОЖКА (1,25КМ)



ПЛАН ПОКРЫТИЙ ВЕЛОПЕШЕХОДНЫХ ПУТЕЙ

УСЛОВНЫЕ ОБОЗНАЧЕНИЯ

	
	БЕТОННАЯ ПЛИТКА 1
	
	БЕТОННАЯ ПЛИТКА 2
	
	ГРАНИТНЫЙ ОТСЕВ
	
	ДЕРЕВЯННЫЙ НАСТИЛ
	
	АСФАЛЬТ
	
	РЕЗИНОВАЯ КРОШКА
	
	ПЕСОК
	
	МУЛЬЧА
	
	ПОКРЫТИЕ ВЕЛОДОРОЖКИ
	
	ПОКРЫТИЕ БЕГОВОЙ ДОРОЖКИ



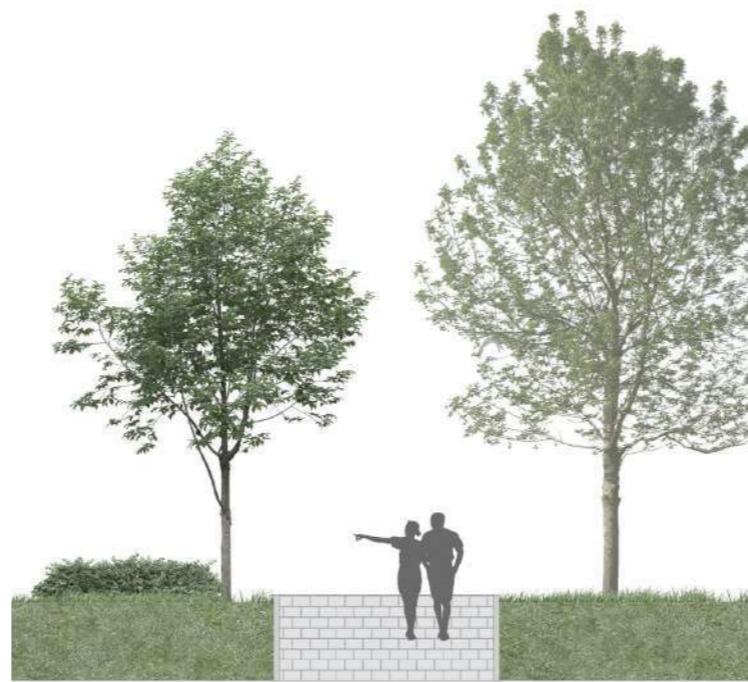
ТИПЫ ДОРОГ. ОСНОВНЫЕ ПЕШЕХОДНЫЕ ПУТИ

ТИП 1



БЕТОННАЯ ПЛИТКА 1 + ВЕЛОДОРОЖКА

ТИП 2



БЕТОННАЯ ПЛИТКА 1

ТИП 3



БЕТОННАЯ ПЛИТКА 1 + БЕГОВАЯ ДОРОЖКА

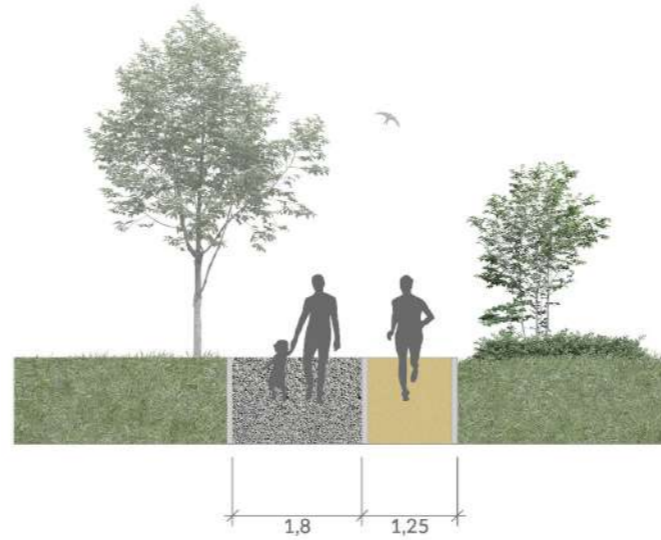
ТИПЫ ДОРОГ. ВТОРОСТЕПЕННЫЕ ПЕШЕХОДНЫЕ ПУТИ

ТИП 4



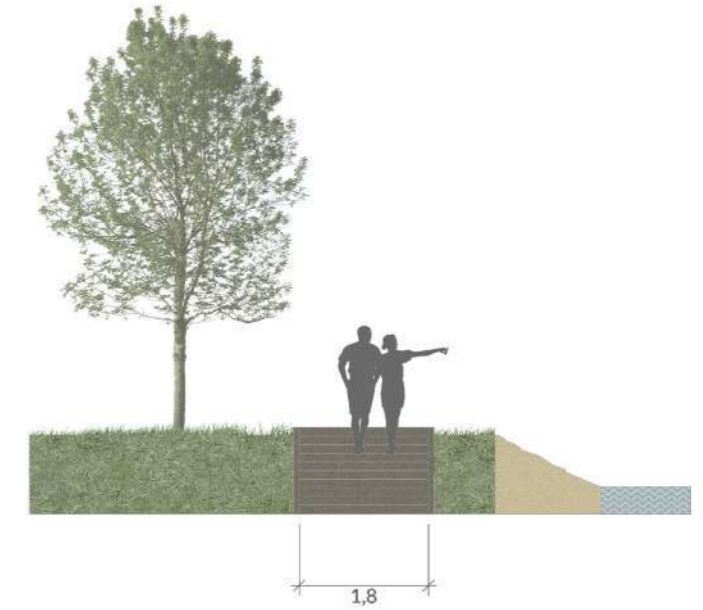
БЕТОННАЯ ПЛИТКА 2 + БЕГОВАЯ ДОРОЖКА

ТИП 5



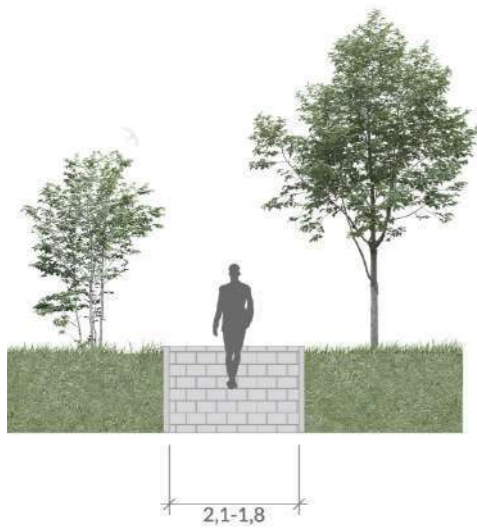
ГРАВИЙНЫЙ ОТСЕВ+ БЕГОВАЯ ДОРОЖКА

ТИП 6



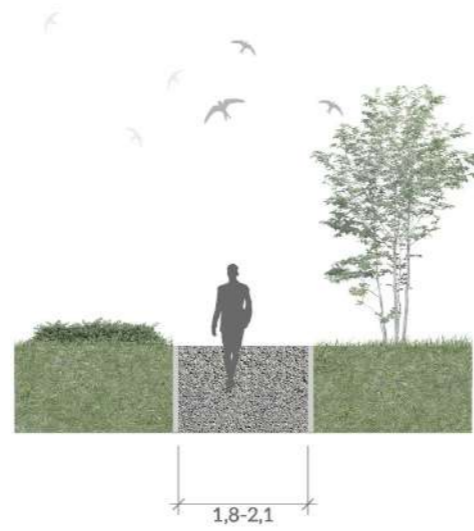
ДЕРЕВЯННЫЙ НАСТИЛ

ТИП 7



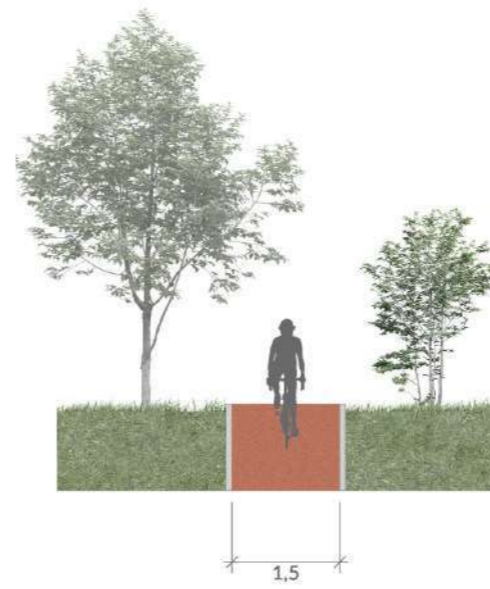
БЕТОННАЯ ПЛИТКА 2

ТИП 8



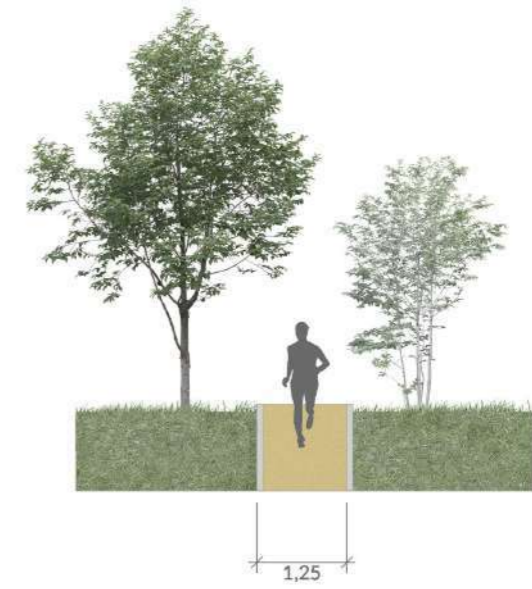
ГРАВИЙНЫЙ ОТСЕВ

ТИП 9



ВЕЛОДОРОЖКА

ТИП 10



БЕГОВАЯ ДОРОЖКА

ФОРМООБРАЗОВАНИЕ. ПАВИЛЬОНЫ



ПАРКОВЫЙ ПАВИЛЬОН



МНОГОФУНКЦИОНАЛЬНЫЙ ПАВИЛЬОН



СЦЕНА НА ГЛАВНОЙ ПЛОЩАДИ



ЛЕТНЯЯ СЦЕНА



ВЕЛОПАВИЛЬОН



СУЩЕСТВУЮЩИЙ ТИП



СУЩЕСТВУЮЩАЯ ТОРГОВАЯ ГАЛЕРЕЯ



САНУЗЕЛ



ПАВИЛЬОН С МАНГАЛОМ



ПАВИЛЬОН ОХРАНЫ



АМФИТЕАТР

ФОРМООБРАЗОВАНИЕ. ЛИНЕЙНЫЕ ОБЪЕКТЫ



НАВЕС. ДЕТСКАЯ ПЛОЩАДКА



Трибуны
СПОРТИВНАЯ ПЛОЩАДКА
ТИП 1



Трибуны
СОБАЧЬЯ ПЛОЩАДКА
ТИП 2



Трибуны
СПОРТИВНАЯ ПЛОЩАДКА
ТИП 3



СМОТРОВЫЕ ТОЧКИ
ТИП 1



СМОТРОВЫЕ ТОЧКИ
ТИП 1



ЛОДОЧНАЯ СТАНЦИЯ

ЛИНЕЙКА МАФ



СКАМЕЙКА СО СПИНКОЙ (3М)
ТИП 1



СКАМЕЙКА СО СПИНКОЙ (3М)
ТИП 2



СКАМЕЙКА БЕЗ СПИНКИ (3М)
ТИП 3



РАДИУСНАЯ СКАМЬЯ
ТИП 4



ИНДИВИДУАЛЬНЫЕ
СТУЛЬЧИКИ
ТИП 1



ИНДИВИДУАЛЬНЫЕ
СТУЛЬЧИКИ
ТИП 2



ЛЕЖАКИ
СО СТОЛИКАМИ



УРНА
ТИП 1



УРНА ДЛЯ РАЗДЕЛЬНОГО
СБОРА МУСОРА
ТИП 2



УРНА ДЛЯ ОТХОДОВ
ДОМАШНИХ ЖИВОТНЫХ
ТИП 3

НАВИГАЦИОННЫЕ СТЕНДЫ



СТОЛЬб-УКАЗАТЕЛЬ
ТИП 1



ИНФОРМАЦИОННЫЙ
СТЕНД
ТИП 2



ИНФОРМАЦИОННЫЙ
СТЕНД
ТИП 3



ИНФОРМАЦИОННЫЙ
СТЕНД
ТИП 4



БОЛЬШОЙ
ИНФОРМАЦИОННЫЙ
СТЕНД
ТИП 5



НАВИГАЦИОННЫЙ
СТОЛБИК
ТИП 6

ЛИНЕЙКА ОСВЕЩЕНИЯ



ОПОРА ОСВЕЩЕНИЯ (4М)
ОСНОВНЫЕ ДОРОЖКИ
ТИП 1



ОПОРА ОСВЕЩЕНИЯ (8М)
СПОРТ ЗОНЫ, ПАРКОВКА
ТИП 2



ОПОРА ОСВЕЩЕНИЯ (1М)
БОЛЛАРД
ТИП 3



ПОДСВЕТКА ДЕРЕВЬЕВ
И СКУЛЬПТУР
ТИП 4

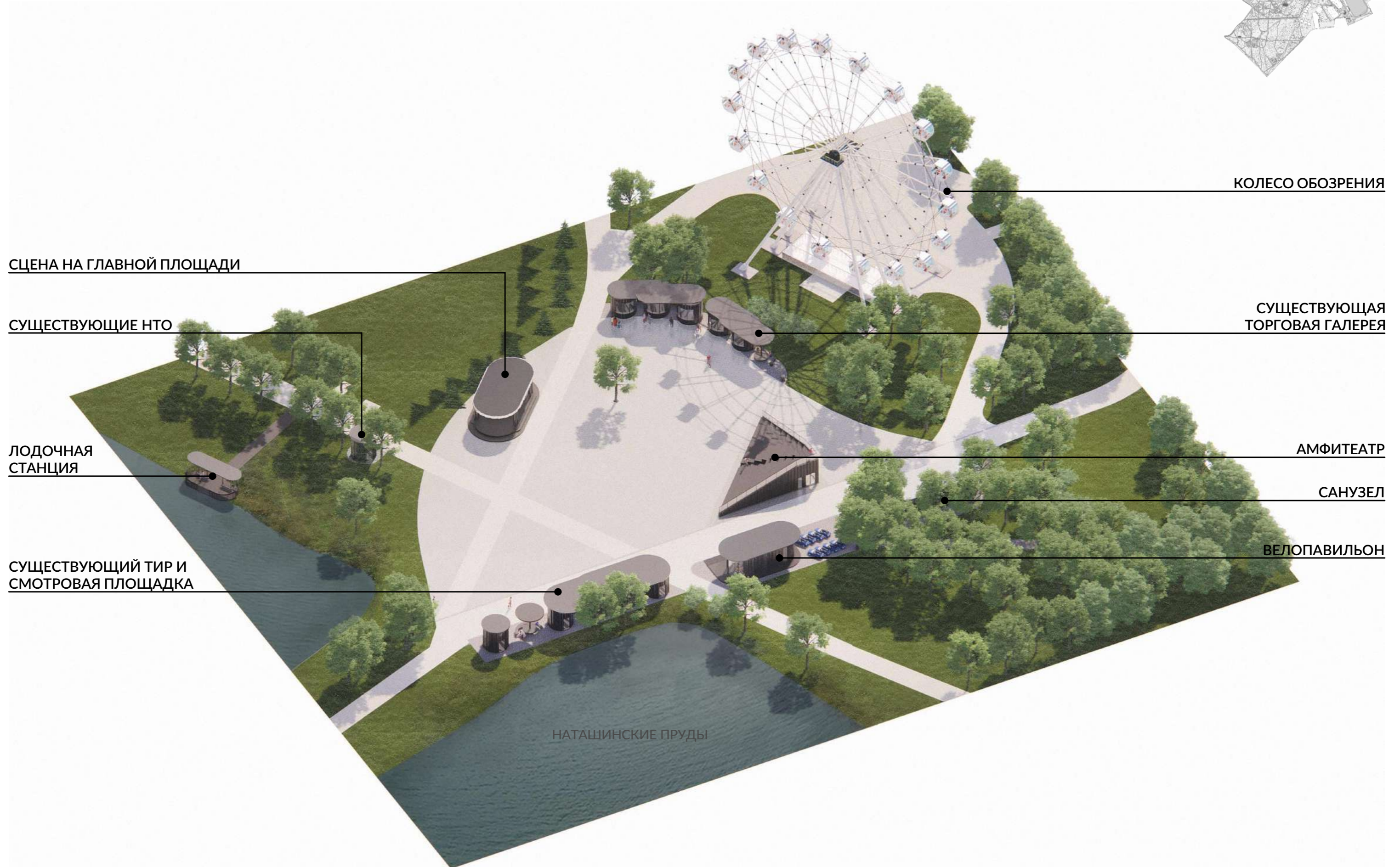


ВСТРАИВАЕМЫЙ
СВЕТИЛЬНИК
ТИП 5



АРХИТЕКТУРНАЯ ПОДСВЕТКА
МАФЫ
ТИП 6

ГЛАВНАЯ ПЛОЩАДЬ



ΑΜΦΙΤΕΑΤΡ. ΟΒΛΙΤΣΟΒΚΑ ΦΑΣΑΔΑ



СТАНЦИЯ ПРОКАТА



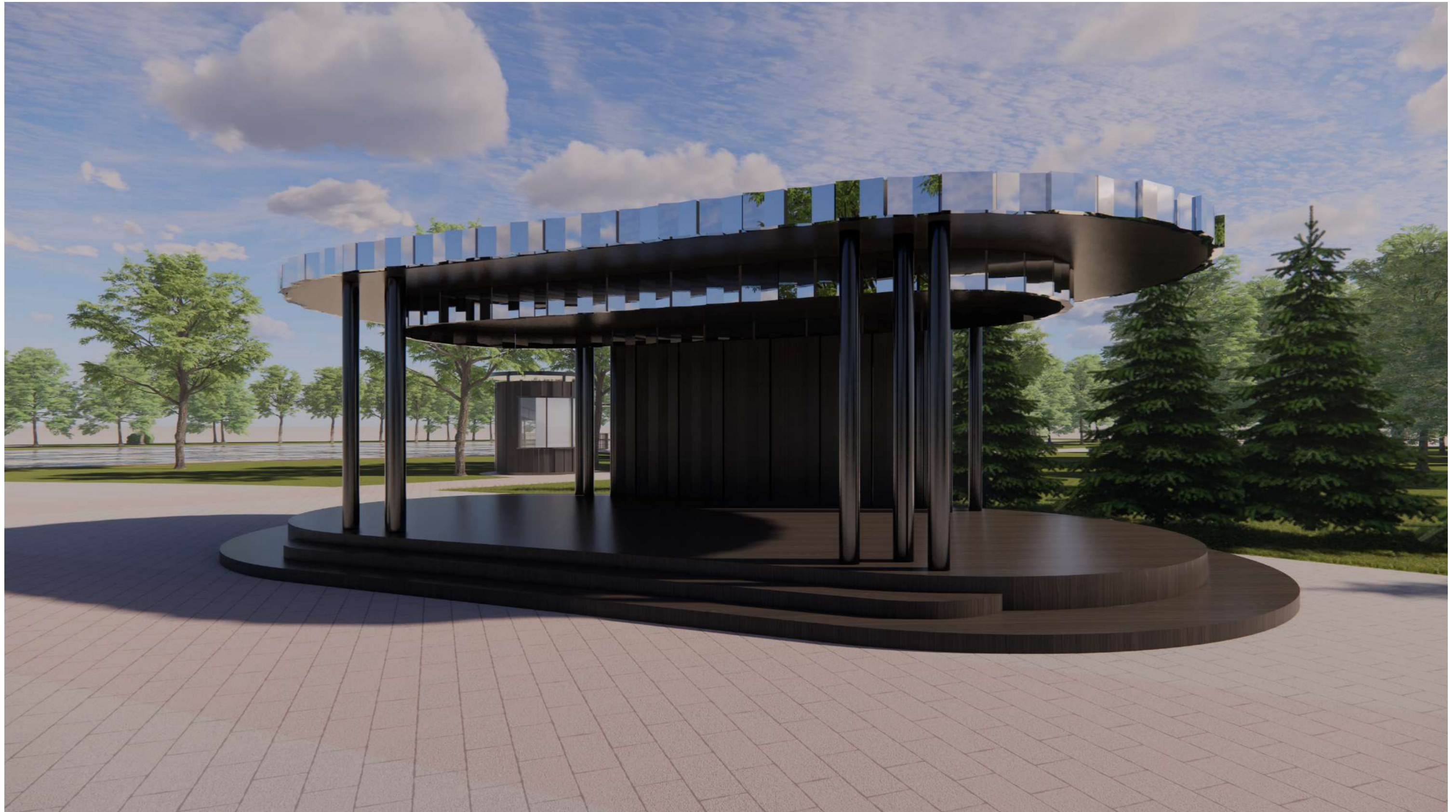
ПАВИЛЬОН САНУЗЕЛ



СУЩЕСТВУЮЩИЙ ТИП



СЦЕНА НА ГЛАВНОЙ ПЛОЩАДИ



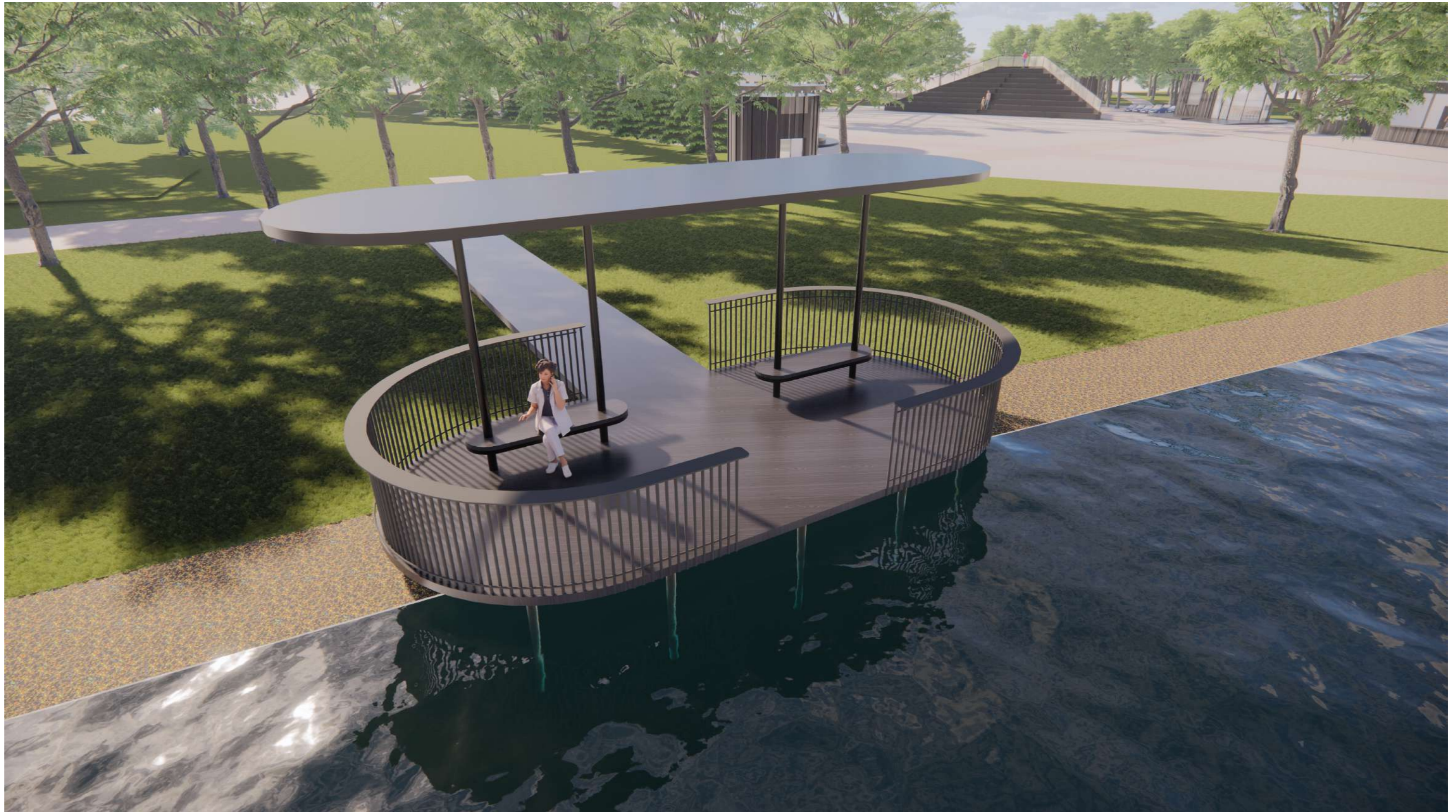
ЛЕТНЯЯ СЦЕНА



СУЩЕСТВУЮЩАЯ ТОРГОВАЯ ГАЛЕРЕЯ



ЛОДОЧНАЯ СТАНЦИЯ



СМОТРОВЫЕ ТОЧКИ



ЦЕНТРАЛЬНАЯ ВХОДНАЯ ГРУППА



СУЩЕСТВУЮЩИЙ НТО

ПАВИЛЬОН ОХРАНЫ

ВХОДНАЯ ГРУППА

ПАМЯТНИК МИТРОФАНОВУ М.Н.

СМОТРОВАЯ ПЛОЩАДКА

НАТАШИНСКИЕ ПРУДЫ

УЛИЦА С.П. ПОПОВА



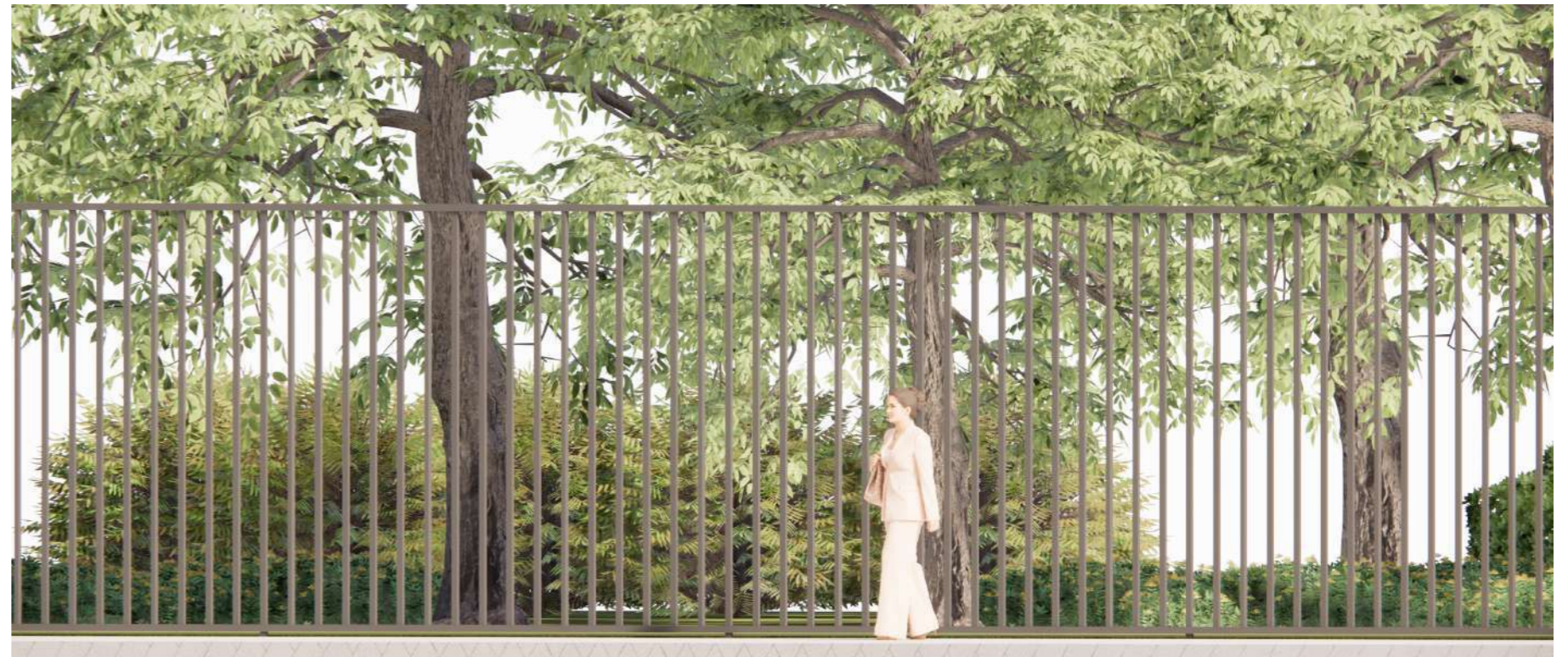
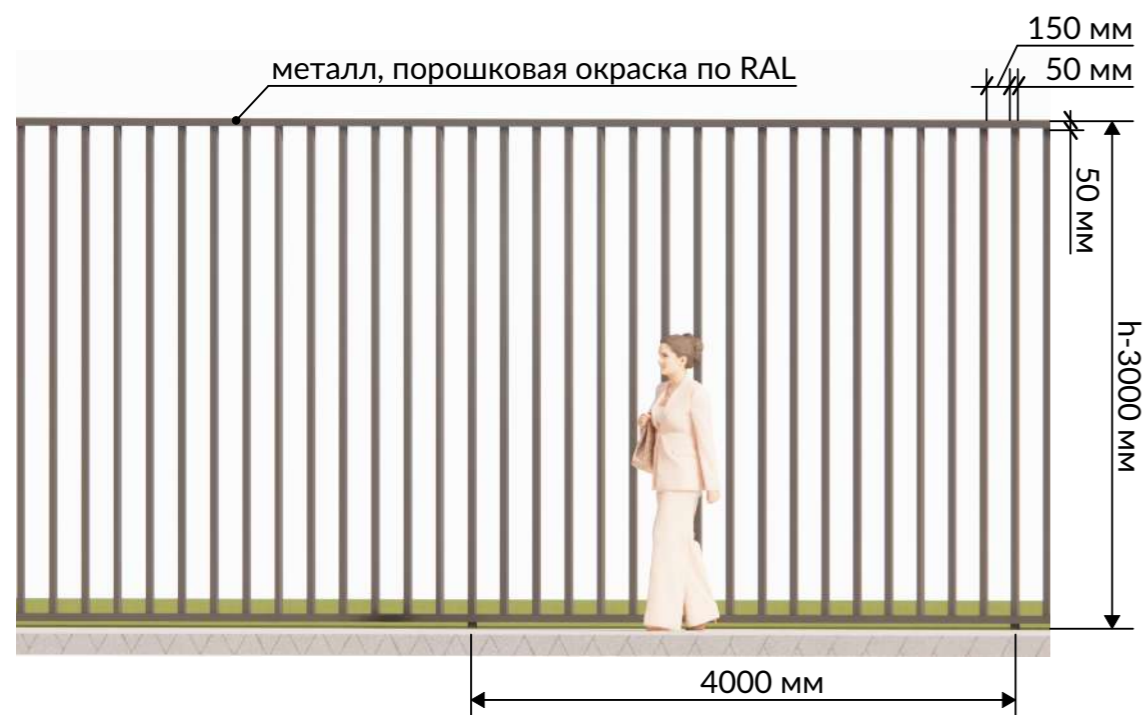
ОГРАЖДЕНИЕ



РАЗВЕРТКА СО СТОРОНЫ УЛ. С.П. ПОПОВА



ФРАГМЕНТ СЕКЦИИ ЗАБОРА



ВХОДНАЯ ГРУППА



ПАРКОВЫЙ ПАВИЛЬОН И СМОТРОВАЯ ПЛОЩАДКА



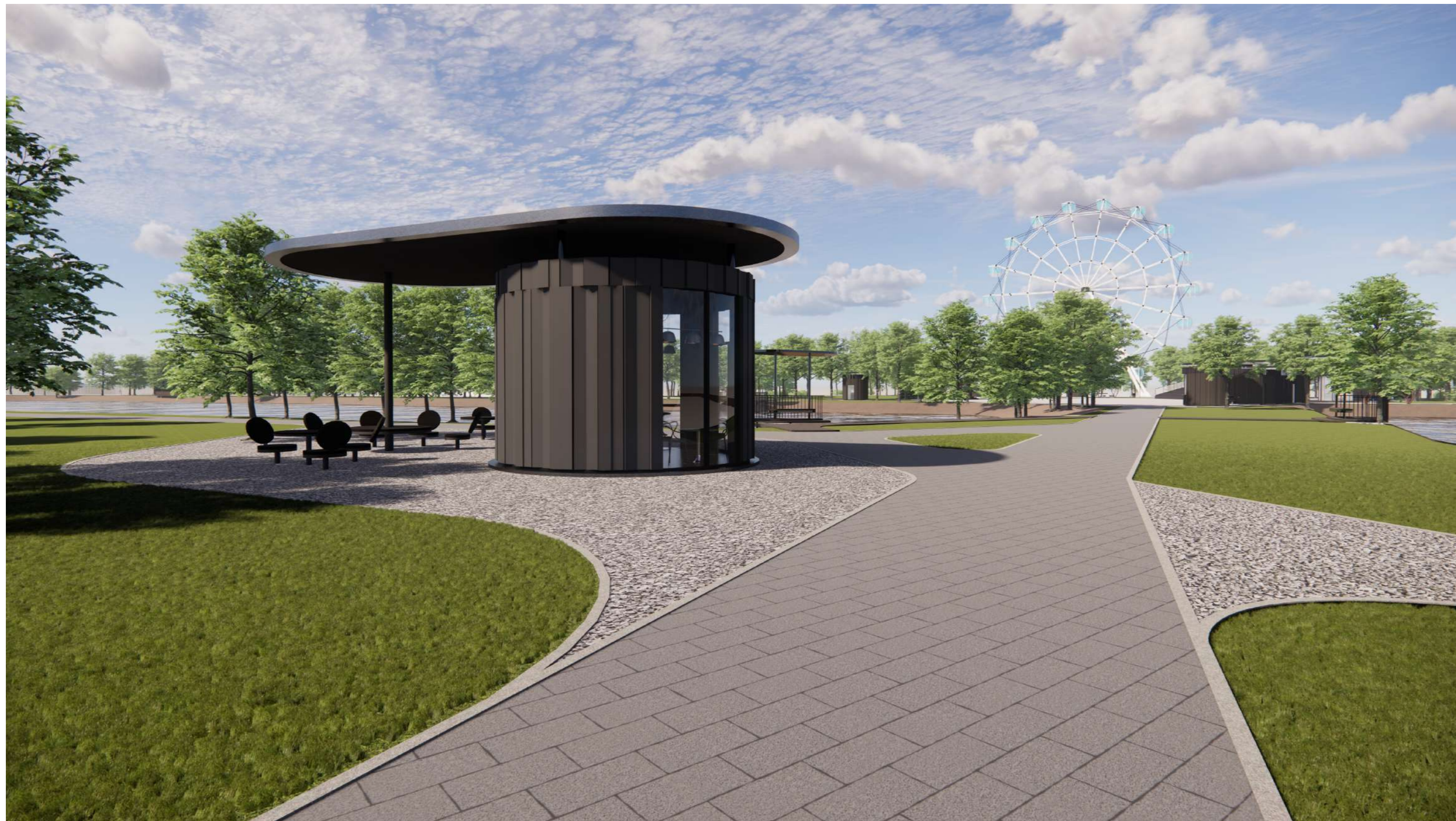
ПАРКОВЫЙ ПАВИЛЬОН



СМОТРОВАЯ ПЛОЩАДКА

НАТАШИНСКИЕ ПРУДЫ

ПАРКОВЫЙ ПАВИЛЬОН



ДЕТСКАЯ ПЛОЩАДКА



ДЕТИ ДОШКОЛЬНОГО ВОЗРАСТА 3-7 ЛЕТ

Подвижные игры с правилами, оборудование для лазания, развития координации, творчества

ДЕТИ МЛАДШЕГО ВОЗРАСТА 3+

Игровое пространство стимулирует движению, общению со взрослыми, предметную и сенсорную игру

Натуральное, сыпучее покрытие повышает игровую ценность площадки, развивает мелкую моторику и мышление

ДЕТИ ШКОЛЬНОГО ВОЗРАСТА 7-14 ЛЕТ

Оборудование стимулирует подвижные игры с правилами, общение в группе, игра с вызовом

ПОДРОСТКИ 14+

Оборудование стимулирует экспериментам, риску, общению в группе сверстников или в паре

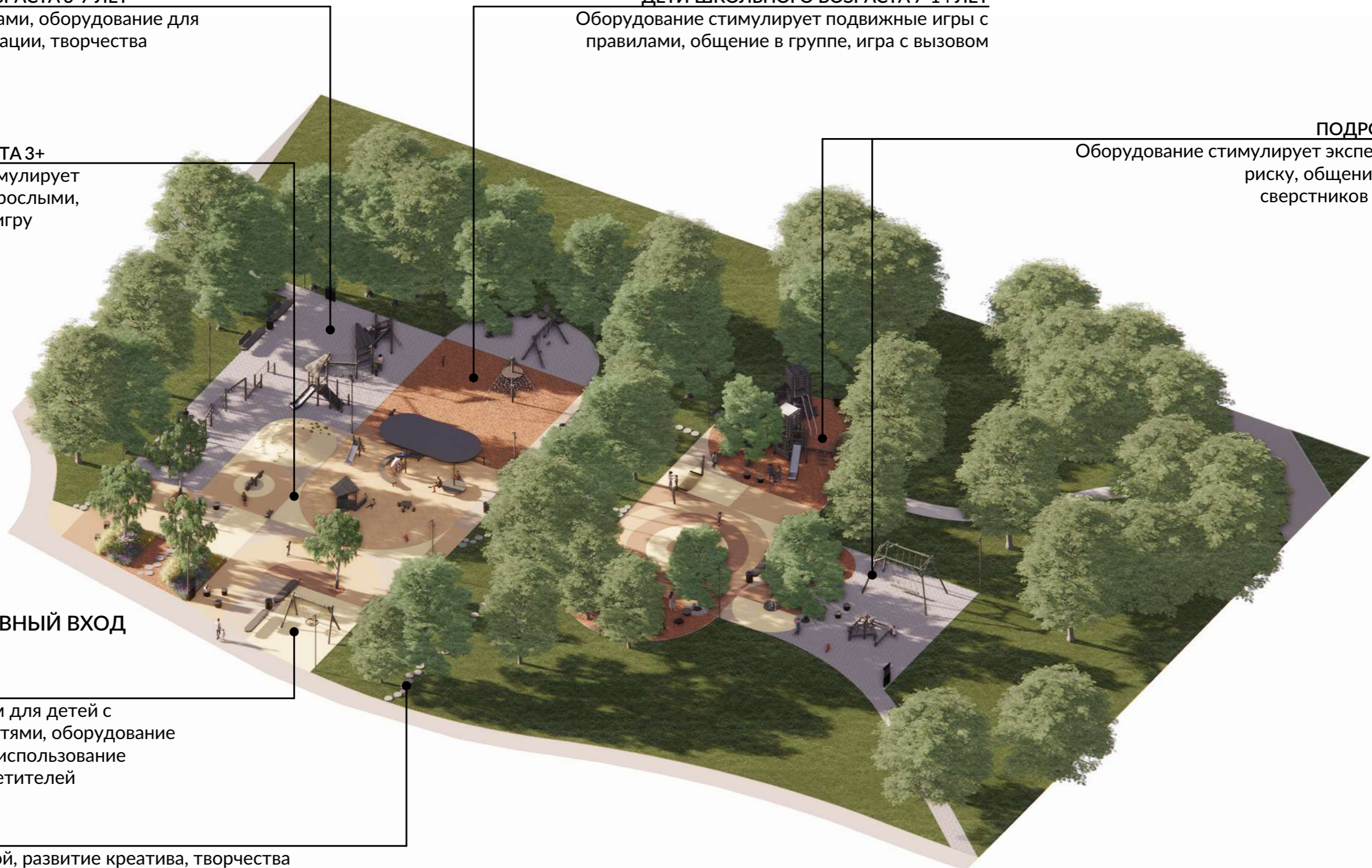
ГЛАВНЫЙ ВХОД

МГН

Зона с твердым покрытием для детей с ограничениями возможностями, оборудование универсальное, возможно использование различными группами посетителей

ЛЕСНЫЕ ТРОПЫ

Взаимодействие с природой, развитие креатива, творчества



ДЕТСКАЯ ПЛОЩАДКА



ДЕТСКАЯ ПЛОЩАДКА



ДЕТСКОЕ ИГРОВОЕ ОБОРУДОВАНИЕ

ОБОРУДОВАНИЕ 3+ И МГН



ПРУЖИНЫ-КАЧАЛКИ

КАРУСЕЛЬ

ИГРОВАЯ СТАНЦИЯ

ПЕСОЧНАЯ
СТАНЦИЯ

ГОРКА

ИГРОВОЙ
СТОЛИК

СЕНСОРНАЯ
ПАНЕЛЬ

СЕНСОРНАЯ
ПАНЕЛЬ 2

ОБОРУДОВАНИЕ 3-7



ИГРОВОЙ КОМПЛЕКС

КАЧЕЛЬ

КАЧЕЛЬ-ГНЕЗДО

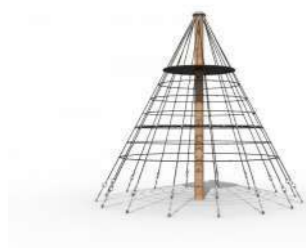
СЛУХОВЫЕ
ТРУБЫ

ГАМАК

ПЛАТФОРМА-
БАЛАНСИР

ХОЛМ С
ЗАЦЕПАМИ И
КАНАТАМИ

ОБОРУДОВАНИЕ 7-14



ЛАЗАНИЕ-СЕТИ

БРЕВНА

ОБОРУДОВАНИЕ 14+



БОЛЬШОЙ
ИГРОВОЙ
КОМПЛЕКС

КАЧЕЛЬ-БРЕВНО

СПОРТИВНАЯ ПЛОЩАДКА



ВОРКАУТ

Площадка оснащена широкой линейкой спортивного инвентаря, а так же, местами отдыха с качелями

СПОРТ ЗОНА ДЛЯ ПОЖИЛЫХ ЛЮДЕЙ
Регулярные тренировки на тренажерах помогут поддерживать физическую активность и обеспечат уверенный контроль над движениями в повседневной жизни

ПЛОЩАДКА ДЛЯ ИГРЫ В ПИНГ-ПОНГ

Теннисные столы, места отдыха и общения

ТРИБУНЫ С НАВЕСОМ

БОЛЬШОЕ УНИВЕРСАЛЬНОЕ ИГРОВОЕ ПОЛЕ

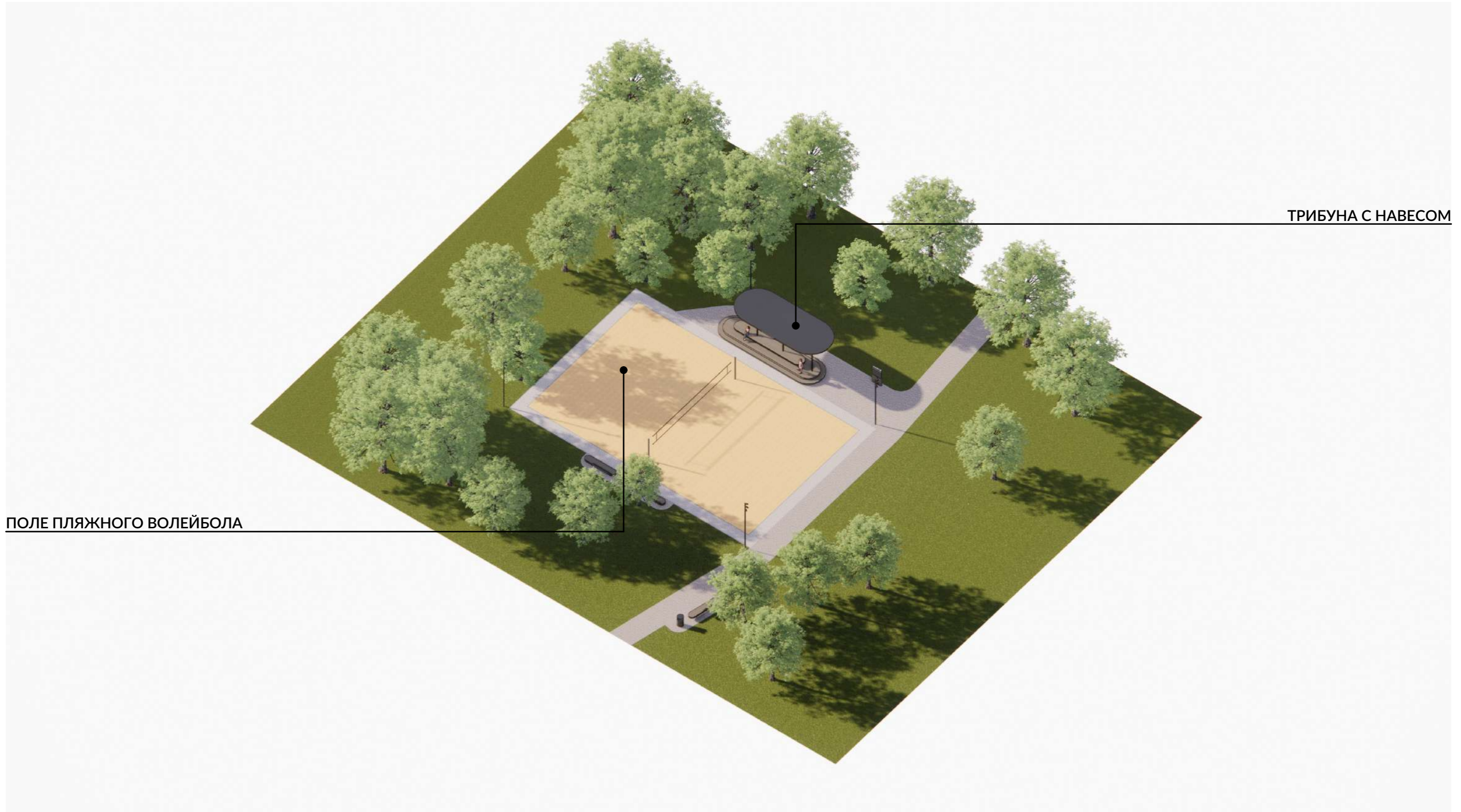
Баскетбол, футбол

ГЛАВНЫЙ ВХОД

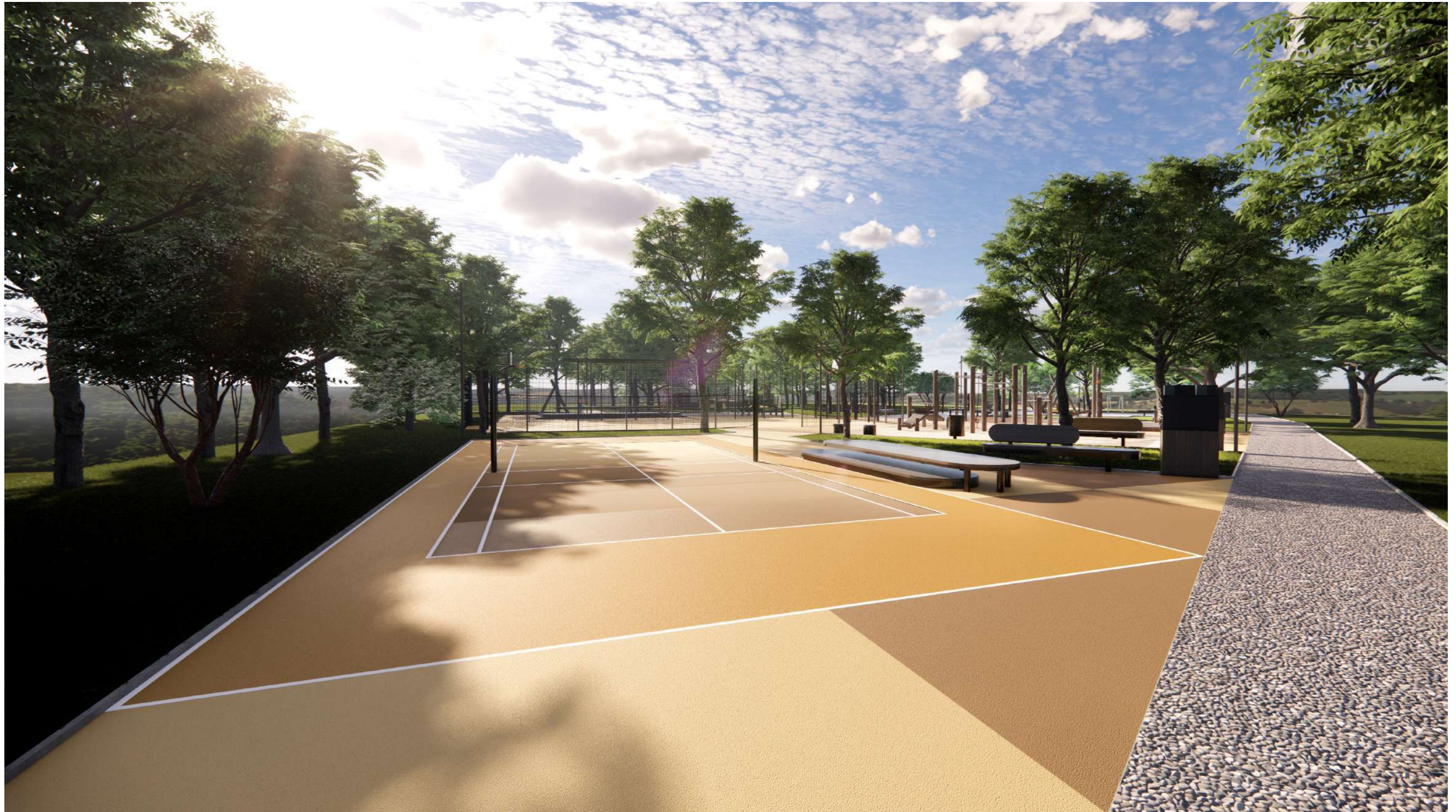
СРЕДНЕЕ УНИВЕРСАЛЬНОЕ ИГРОВОЕ ПОЛЕ

Зона предназначена для игры в бадминтон, волейбол. Предусмотрены трибуны

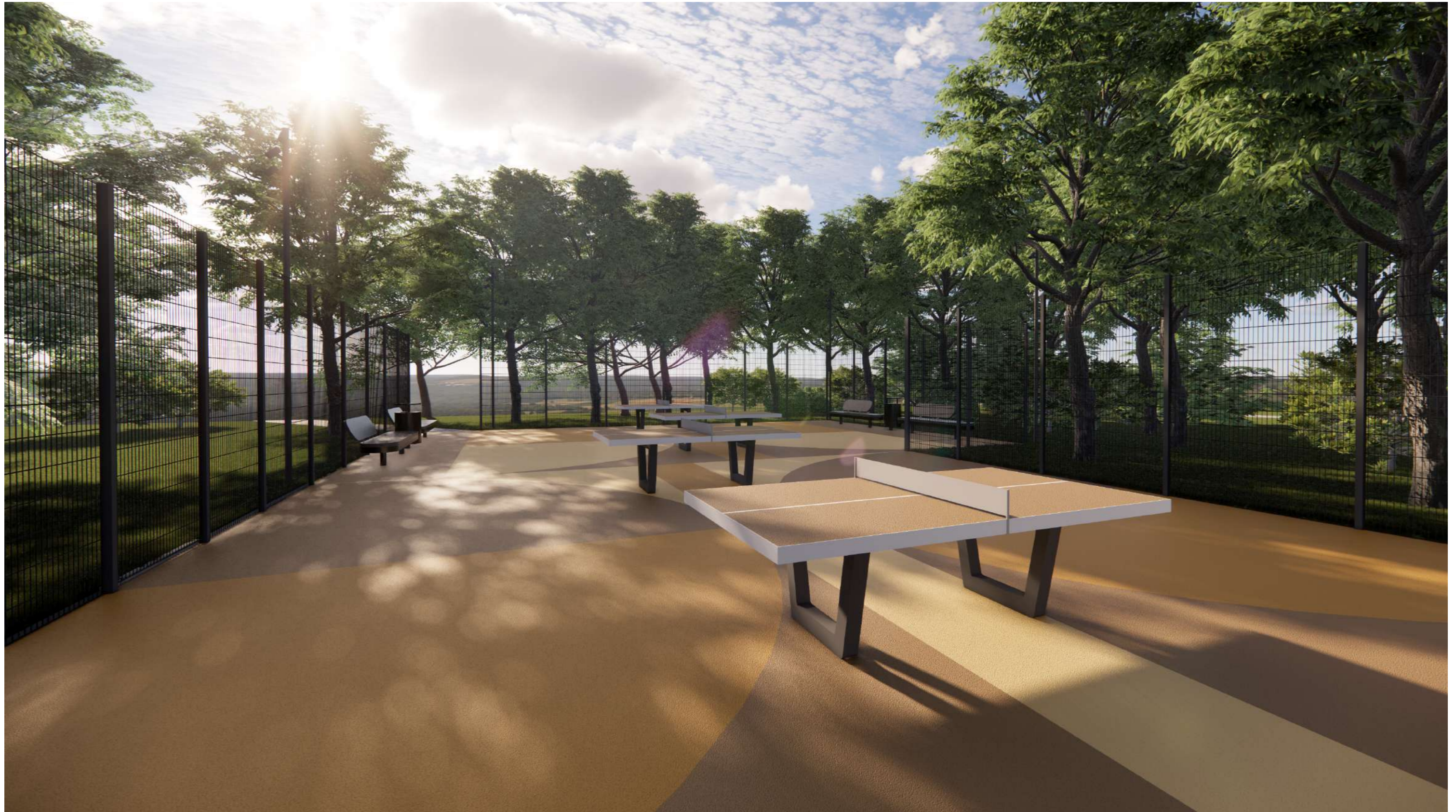
ПЛОЩАДКА ДЛЯ ИГРЫ В ПЛЯЖНЫЙ ВОЛЕЙБОЛ



СПОРТИВНАЯ ПЛОЩАДКА



СПОРТИВНАЯ ПЛОЩАДКА



СПОРТИВНОЕ ОБОРУДОВАНИЕ

ВОРКАУТ И КАЧЕЛИ



ТУРНИК И КАНАТЫ

БОЛЬШОЙ КОМПЛЕКС

ТУРНИК

РУКОХОД

КАЧЕЛЬ

КАЧЕЛЬ-ГНЕЗДО

БРЕННА

БЕГ С
ПРЕПЯТСТВИЯМИ

ТРЕНАЖЕРЫ ДЛЯ ПОЖИЛЫХ ЛЮДЕЙ



ТРЕНАЖЕРНЫЙ
КОМПЛЕКС

ТРЕНАЖЕР ДЛЯ НОГ

ТУРНИК

РУЧНОЙ РОЛЛ

ИЗВИЛИСТАЯ
ТРОПА

ТРЕНАЖЕР ДЛЯ
КООРДИНАЦИИ
ТЕЛА

ВЕЛОСИПЕД

ПАМП-ТРЕК И ПАВИЛЬОН



ТРАССА ПАМП-ТРЕК
S= от 390 м² ;
(Ширина=19м, Длина=20,6м)

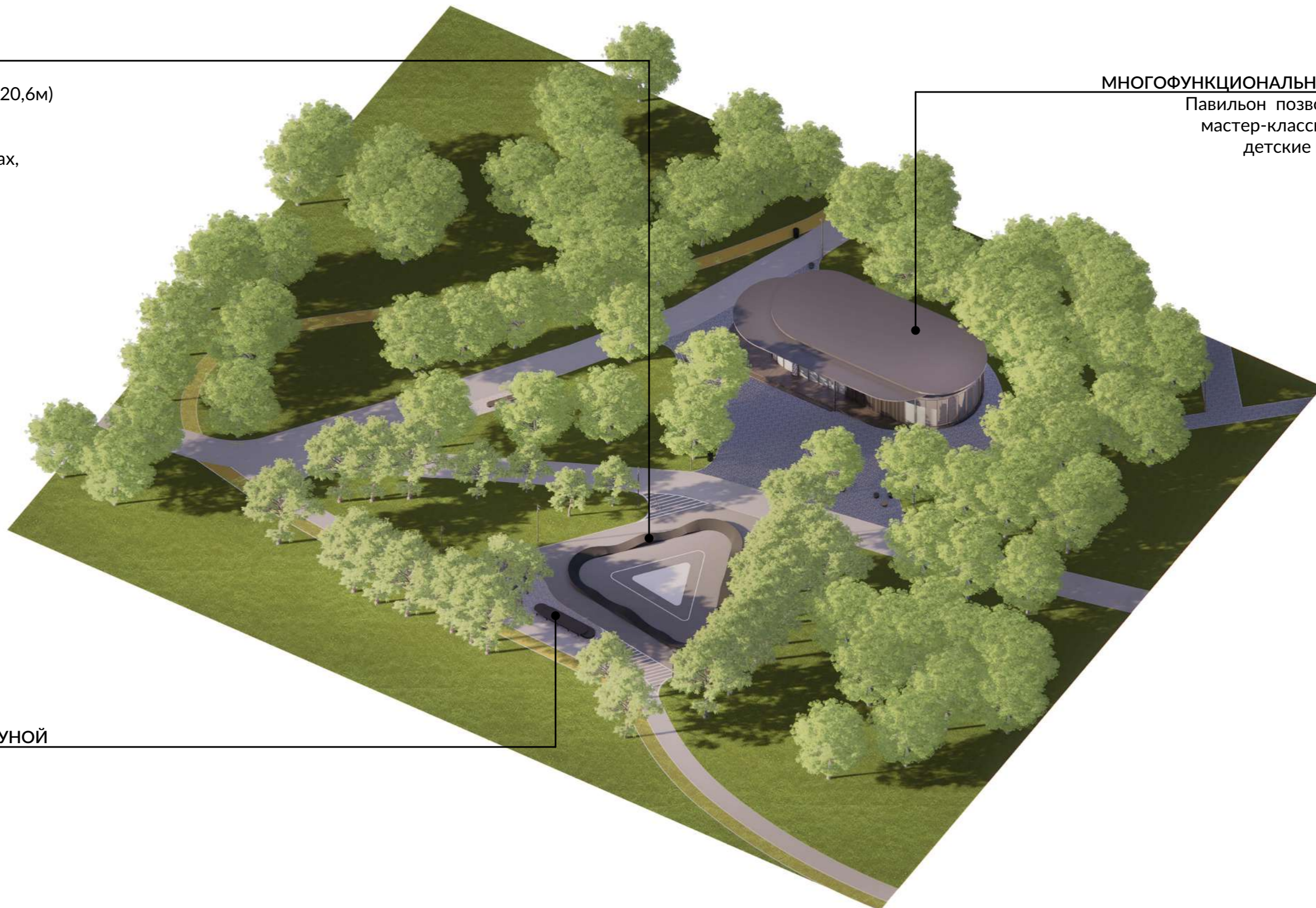
Трасса позволяет кататься на велосипедах, самокатах, роликах, и скейтбордах

МНОГОФУНКЦИОНАЛЬНЫЙ ПАВИЛЬОН

Павильон позволит проводить мастер-классы, лекции, йогу, детские и тематические мероприятия

ЗОНА ОТДЫХА С ТРИБУНОЙ

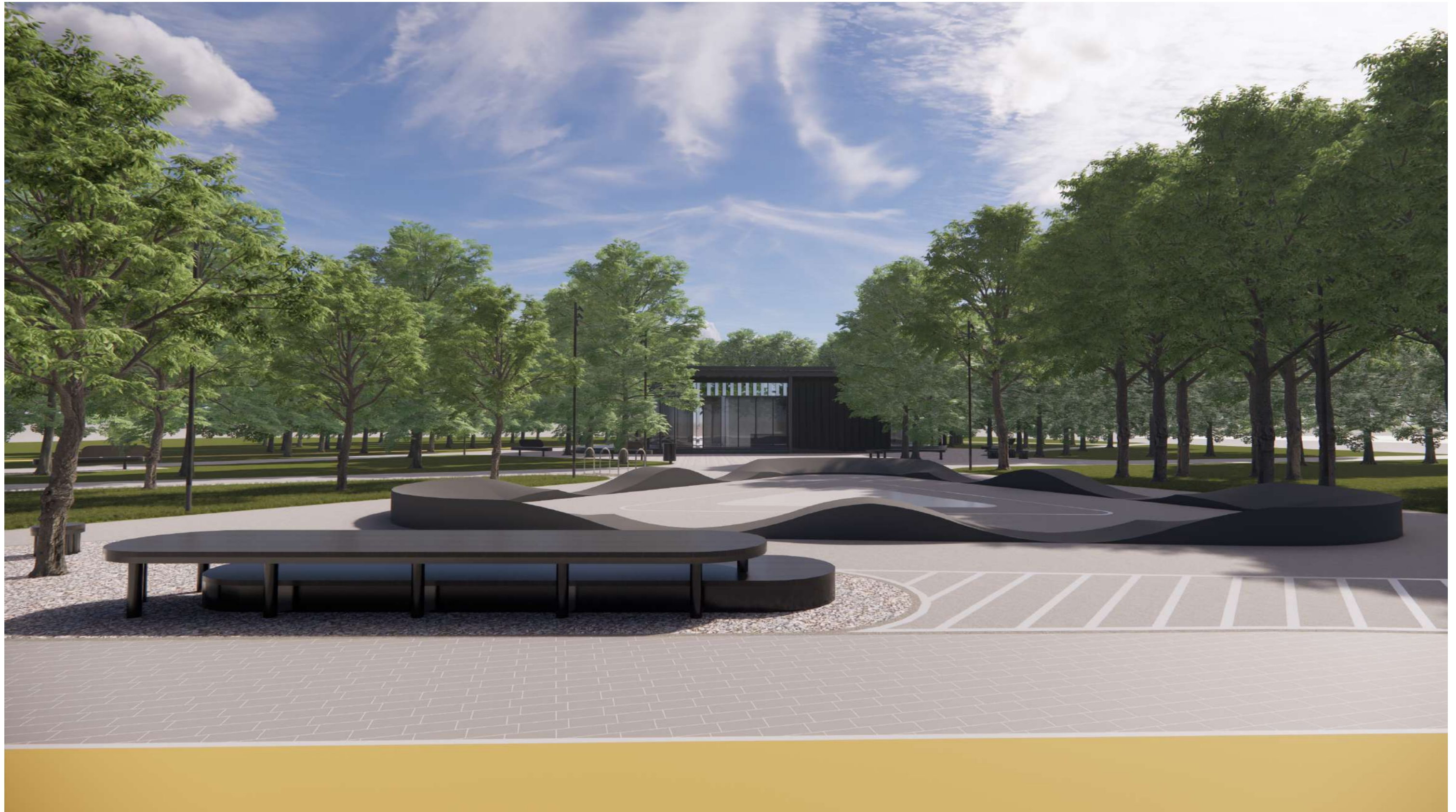
места для зрителей, общения и отдыха



ΠΑΜΠ-ΤΡΕΚ



ΠΑΜΠ-ΤΡΕΚ



МНОГОФУНКЦИОНАЛЬНЫЙ ПАВИЛЬОН



ПЛОЩАДКА ДЛЯ ВЫГУЛА СОБАК



Трибуна с навесом

место для отдыха и взаимодействия с питомцем

Дорожка пеньков

разноуровневая тропа для развития координации собак

Разноуровневые подиумы галька

Тренировочные снаряды

элементы для игры и прохождения препятствий

Лабиринт камни

композиция из массивных элементов, напоминающих формой булыжники образует сложное пространство для игры и исследования

Холм с бревнами

композиция позволяет развивать ловкость и равновесие собаки

Ограждение с тамбуром

огороженная зона для безопасного взаимодействия питомцев

Места для отдыха



ПЛОЩАДКА ДЛЯ ВЫГУЛА СОБАК



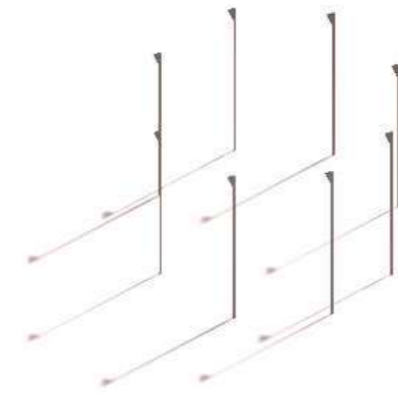
ОБОРУДОВАНИЕ ДЛЯ ВЫГУЛА СОБАК



ХОЛМ С БРЕВНАМИ



ЛАБИРИНТ КАМНИ



ТРЕНИРОВОЧНЫЙ СНАРЯД 1
СТОЙКИ



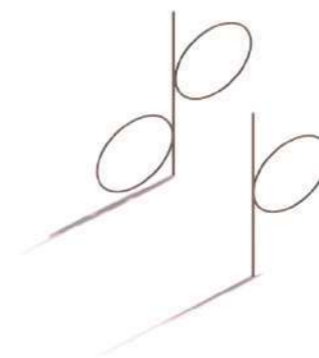
УРНА, ПИТЬЕВОЙ ФОНТАН, МИСКИ



ДОРОЖКА ПЕНЬКОВ



РАЗНОУРОВНЕВЫЕ
ПОДИУМЫ ГАЛЬКА



ТРЕНИРОВОЧНЫЙ
СНАРЯД 2
КОЛЬЦА



ТРИБУНА С НАВЕСОМ

ВХОДНАЯ ЗОНА И ПАРК СКУЛЬПТУР



ВХОДНАЯ ГРУППА

ВЪЕЗД ДЛЯ ОБСЛУЖИВАЮЩЕГО ТРАНСПОРТА



ПАРК СКУЛЬПТУР

в парке скульптур оборудованы места отдыха
в густой зелени

ВХОДНАЯ ГРУППА СО СТОРОНЫ УЛ. ШЕВЛЯКОВА



ВХОДНАЯ ГРУППА СО СТОРОНЫ ЖК "ЛЮБЕРЦЫ ПАРК"

