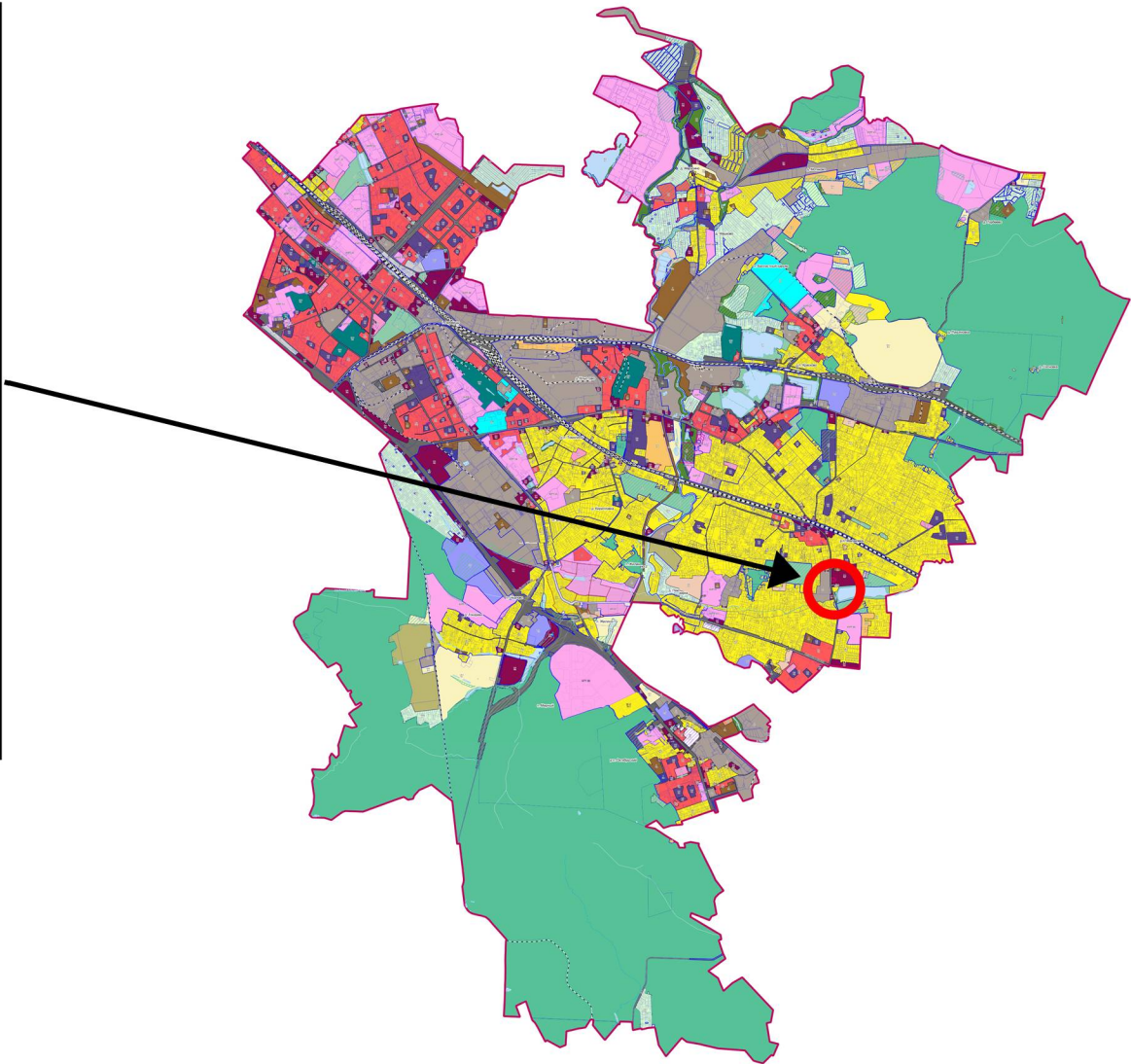
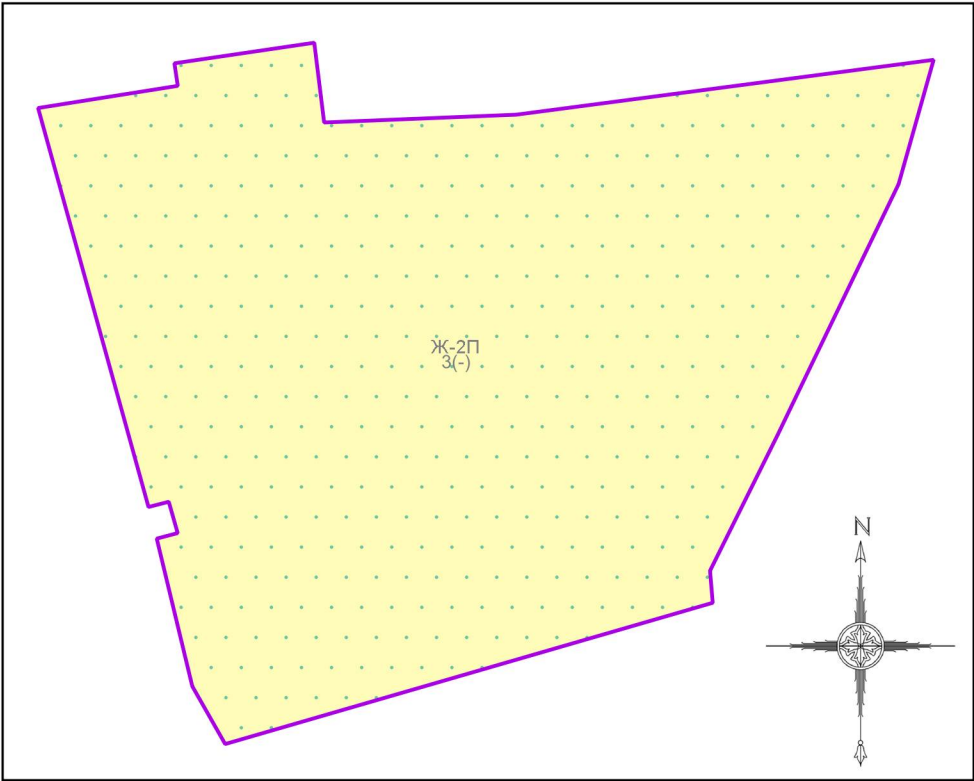


ВНЕСЕНИЕ ИЗМЕНЕНИЙ В ПРАВИЛА ЗЕМЛЕПОЛЬЗОВАНИЯ И ЗАСТРОЙКИ ТЕРРИТОРИИ (ЧАСТИ ТЕРРИТОРИИ) ГОРОДСКОГО ОКРУГА ЛЮБЕРЦЫ МОСКОВСКОЙ ОБЛАСТИ ПРИМЕНИТЕЛЬНО К ЗЕМЕЛЬНОМУ УЧАСТКУ С КАДАСТРОВЫМ НОМЕРОМ 50:22:0030502:106»

КАРТА ГРАДОСТРОИТЕЛЬНОГО ЗОНИРОВАНИЯ С ОТОБРАЖЕНИЕМ ГРАНИЦ НАСЕЛЕННЫХ ПУНКТОВ, ГРАНИЦ ЗОН С ОСОБЫМИ УСЛОВИЯМИ ИСПОЛЬЗОВАНИЯ ТЕРРИТОРИЙ, ГРАНИЦ ТЕРРИТОРИЙ ОБЪЕКТОВ КУЛЬТУРНОГО НАСЛЕДИЯ И ГРАНИЦ ТЕРРИТОРИЙ ИСТОРИЧЕСКИХ ПОСЕЛЕНИЙ (ПО СВЕДЕНИЯМ ЕГРН)



Условные обозначения:

Границы

- Разработки
- Земельных участков (по данным ЕГРН)
- Территориальных зон

Территориальные зоны

- Ж-2П - Специализированная зона застройки индивидуальными и блокированными жилыми домами

Зоны с особыми условиями использования территорий

- Приаэродромная территория

Подписи территориальных зон

- Ж-2П - Виды территориальных зон
- 3 - Предельное количество надземных этажей
- (-) - Предельная высотность (в метрах)

Должность	ФИО	Подпись	Дата	Договор от 16.08.2022 № 112-2022			
Нач. отд. ПЗЗ ЦОГД	Д.М. Пападопулос			Московская область, городской округ Люберцы			
ГИП отд. ПЗЗ ЦОГД	Д.А. Косенко						
ГИП отд. ПЗЗ ЦОГД	А.В. Складорова						
ГИП отд. ПЗЗ ЦОГД	Е.С. Головенкова						
				Внесение изменений в Правила землепользования и застройки территории (части территории) городского округа Люберцы Московской области применительно к земельному участку с кадастровым номером 50:22:0030502:106	Стадия	Лист	Листов
					ГД	2.2	3
					НИИПИ ГАОУ МО «НИИПИ градостроительства»		
Проверил	Д.М. Пападопулос						