



МИНИСТЕРСТВО ТРАНСПОРТА И ДОРОЖНОЙ ИНФРАСТРУКТУРЫ МОСКОВСКОЙ ОБЛАСТИ

РАСПОРЯЖЕНИЕ

12.08.2022 № 896-Р

Московская область

Об изъятии объекта недвижимого имущества для государственных нужд Московской области

В соответствии с Гражданским кодексом Российской Федерации, Земельным кодексом Российской Федерации, Федеральным законом от 25.10.2001 № 137-ФЗ «О введении в действие Земельного кодекса Российской Федерации», Федеральным законом от 05.04.2013 № 43-ФЗ «Об особенностях регулирования отдельных правоотношений в связи с присоединением к субъекту Российской Федерации – городу федерального значения Москве территорий и о внесении изменений в отдельные законодательные акты Российской Федерации», Федеральным законом от 31.07.2020 № 254-ФЗ «Об особенностях регулирования отдельных отношений в целях модернизации и расширения магистральной инфраструктуры и о внесении изменений в отдельные законодательные акты Российской Федерации», Законом Московской области от 07.06.1996 № 23/96-ОЗ «О регулировании земельных отношений в Московской области», постановлением Правительства Московской области от 25.10.2016 № 782/39 «Об утверждении государственной программы Московской области «Развитие и функционирование дорожно-транспортного комплекса» на 2017-2026 годы», постановлением Правительства Московской области от 27.04.2021 № 306/10 «Об утверждении документации по планировке территории для создания и эксплуатации сети автомобильных дорог общего пользования регионального значения Московской области «Солнцево – Бутово – Видное – Каширское шоссе – Молоково – Лыткарино – Томилино – Красково – Железнодорожный» на платной основе. Элемент 3. Участок автомобильной дороги от примыкания к автодороге Москва - Жуковский до примыкания к автодороге Носовихинское шоссе», постановлением Правительства Московской области от 08.12.2021 № 1303/40 «Об утверждении изменений в документацию по планировке территории

009699 *

для создания и эксплуатации сети автомобильных дорог общего пользования регионального значения Московской области «Солнцево – Бутово – Видное – Каширское шоссе – Молоково – Лыткарино – Томилино – Красково – Железнодорожный» на платной основе. Элемент 3. Участок автомобильной дороги от примыкания к автодороге Москва - Жуковский до примыкания к автодороге Носовихинское шоссе», распоряжением Министерства транспорта и дорожной инфраструктуры Московской области от 13.07.2022 № 762-Р «Об утверждении схемы расположения земельного участка на кадастровом плане территории», решением Градостроительного совета Московской области от 05.07.2022 № 25:

1. В целях создания и эксплуатации сети автомобильных дорог общего пользования регионального значения Московской области «Солнцево – Бутово – Видное – Каширское шоссе – Молоково – Лыткарино – Томилино – Красково – Железнодорожный» на платной основе изъять объекты недвижимого имущества согласно схеме (Приложение 1) и перечню объектов недвижимого имущества (Приложение 2), путем выкупа для государственных нужд Московской области.

2. Отделу земельных отношений и подготовки территории Управления земельно-имущественных отношений Министерства транспорта и дорожной инфраструктуры Московской области:

2.1. В течение семи дней со дня принятия настоящего распоряжения:

2.1.1. направить копию распоряжения собственникам изымаемых объектов недвижимого имущества заказным письмом с уведомлением о вручении;

2.1.2. совместно с органами местного самоуправления городского округа Люберцы Московской области обеспечить опубликование (обнародование) настоящего распоряжения в печатных средствах массовой информации.

2.2. В течение десяти дней со дня принятия настоящего распоряжения направить копию в орган, осуществляющий государственную регистрацию прав на недвижимое имущество и сделок с ним.

2.3. Организовать работу по заключению с собственниками изымаемых объектов недвижимого имущества соглашения об изъятии недвижимого имущества путем выкупа по цене, основанной на результатах оценки рыночной стоимости изымаемых объектов недвижимого имущества, представленной Министерством земельных отношений Московской области.

3. Управлению финансов и бухгалтерского учета Министерства транспорта и дорожной инфраструктуры Московской области осуществить расходы на мероприятия по изъятию объектов недвижимого имущества, указанных в приложении к настоящему распоряжению.

4. Управлению информационных технологий Министерства транспорта и дорожной инфраструктуры Московской области совместно с Министерством

информационных и социальных коммуникаций Московской области в течение семи дней обеспечить опубликование (обнародование) настоящего распоряжения на официальном сайте Правительства Московской области в информационно-телекоммуникационной сети «Интернет»:

4.1. в течение семи дней со дня принятия настоящего распоряжения совместно с Министерством информационных и социальных коммуникаций Московской области осуществить размещение настоящего распоряжения на официальном сайте Правительства Московской области в информационно-телекоммуникационной сети «Интернет»;

4.2. в течение десяти дней со дня принятия настоящего распоряжения осуществить его размещение на официальном сайте Министерства транспорта и дорожной инфраструктуры Московской области в информационно-телекоммуникационной сети «Интернет».

5. Принять к сведению, что Министерство имущественных отношений Московской области обеспечивает проведение оценки рыночной стоимости изымаемых объектов недвижимого имущества.

6. Контроль за выполнением настоящего распоряжения оставляю за собой.

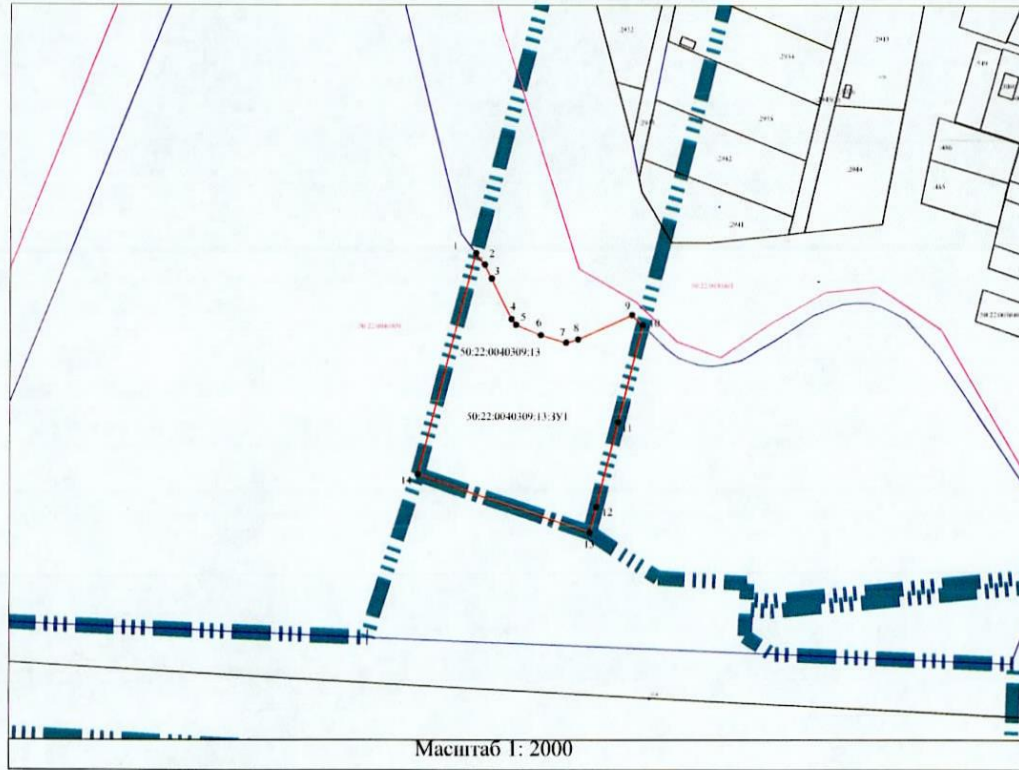
Первый заместитель министра
транспорта и дорожной инфраструктуры
Московской области



А.В. Кучеров

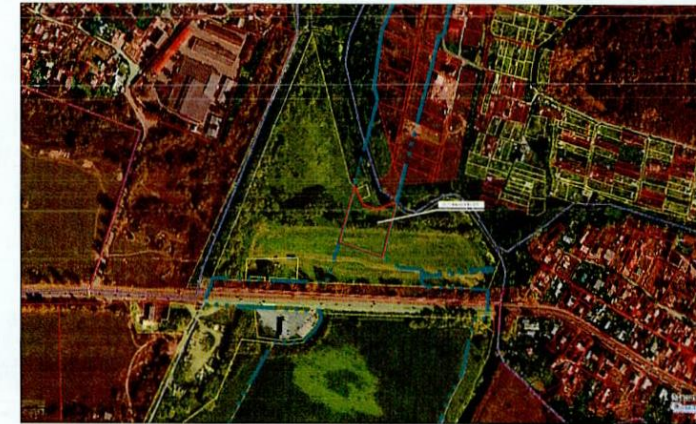
СХЕМА

Приложение 1
к распоряжению Министерства транспорта и дорожной
инфраструктуры Московской области
от 12.07.2022 № 296-Р
Утверждена
распоряжением Министерства транспорта и дорожной
инфраструктуры Московской области
от 13.07.2022 № 762-Р



Условные обозначения:

- - вновь образованная характерная точка границы, сведения о которой достаточны для определения ее местоположения и ее номер
- ▭ (red) - граница образуемого земельного участка
- ▭ (white) - кадастровый номер и граница земельных участков, сведения о которых содержатся в ЕГРН
- (pink) - границы и номер кадастрового квартала
- (blue) - участок учтенный в ЕГРН, границы которого подлежат разделу
- (blue dashed) - границы зоны планируемого размещения линейного объекта



Масштаб 1 :8 000

- ▭ (red) - испрашиваемый земельный участок
- ▭ (blue dashed) - границы зоны планируемого размещения линейного объекта

Система координат МСК - 50, зона 2

№п/п	X, м	Y, м
50:22:0040309.13:3У1		
площадь 5496 кв. м.		
1	455261.79	2217333.39
2	455257.28	2217336.94
3	455251.91	2217339.66
4	455235.91	2217347.55
5	455233.69	2217349.31
6	455229.69	2217359.27
7	455226.7	2217369.48
8	455227.92	2217374.33
9	455237.59	2217396.45
10	455233.55	2217400.8
11	455195.55	2217390.6
12	455162.29	2217381.61
13	455152.24	2217378.89
14	455175	2217309.65
1	455261.79	2217333.39

Приложение 2
к распоряжению Министерства
транспорта и дорожной
инфраструктуры
Московской области
от 12.08.2022 № 896-Р

Перечень объектов недвижимого имущества, подлежащих изъятию
для государственных нужд Московской области

№	Наименование объекта		Адрес объекта (местоположение) в соответствии со сведениями Единого государственного реестра прав на недвижимое имущество и сделок с ним	Категория земельного участка	Вид разрешенно го использован ия/назначен ие	Обременен ия	Кадастровый (условный или инвентарный) номер	Правообладатель	Перечень правоустанавли вающих/ право удостоверяющи х документов	Площадь общая, (кв. м)	Площадь изымаемая (кв. м)	Вид права
	Земельный участок	Объект не движи мости, расположен ный на земельном участке (при наличии)										
1	Земельный участок	-	Местоположение установлено относительно ориентира, расположенного в границах участка. Почтовый адрес ориентира: обл. Московская, р-н Люберецкий, рп. Томилино, ЗАО Племзавода «Петровское», уч- к 4	Земли сельскохозяйст венного назначения	Для сельскохоз яйственного о производст ва	-	50:22:0040309:13	Общество с ограниченной ответственност ью «Системинвест»	Запись регистрации от 25.07.2008 № 50-50- 22/050/2008- 173	73423 (Семьдесят три тысячи четыреста двадцать три)	5496 (Пять тысяч четыреста девятьсто шесть)	Собственность