



МИНИСТЕРСТВО ТРАНСПОРТА И ДОРОЖНОЙ ИНФРАСТРУКТУРЫ МОСКОВСКОЙ ОБЛАСТИ

РАСПОРЯЖЕНИЕ

12.08.2022 № 889-Р

Московская область

Об изъятии объекта недвижимого имущества для государственных нужд Московской области

В соответствии с Гражданским кодексом Российской Федерации, Земельным кодексом Российской Федерации, Федеральным законом от 25.10.2001 № 137-ФЗ «О введении в действие Земельного кодекса Российской Федерации», Федеральным законом от 05.04.2013 № 43-ФЗ «Об особенностях регулирования отдельных правоотношений в связи с присоединением к субъекту Российской Федерации – городу федерального значения Москве территорий и о внесении изменений в отдельные законодательные акты Российской Федерации», Федеральным законом от 31.07.2020 № 254-ФЗ «Об особенностях регулирования отдельных отношений в целях модернизации и расширения магистральной инфраструктуры и о внесении изменений в отдельные законодательные акты Российской Федерации», Законом Московской области от 07.06.1996 № 23/96-ОЗ «О регулировании земельных отношений в Московской области», постановлением Правительства Московской области от 25.10.2016 № 782/39 «Об утверждении государственной программы Московской области «Развитие и функционирование дорожно-транспортного комплекса» на 2017-2026 годы», постановлением Правительства Московской области от 27.04.2021 № 306/10 «Об утверждении документации по планировке территории для создания и эксплуатации сети автомобильных дорог общего пользования регионального значения Московской области «Солнцево – Бутово – Видное – Каширское шоссе – Молоково – Лыткарино – Томилино – Красково – Железнодорожный» на платной основе. Элемент 3. Участок автомобильной дороги от примыкания к автодороге Москва - Жуковский до примыкания к автодороге Носовихинское шоссе», постановлением Правительства Московской области от 08.12.2021 № 1303/40 «Об утверждении изменений в документацию по планировке территории

009708 *

для создания и эксплуатации сети автомобильных дорог общего пользования регионального значения Московской области «Солнцево – Бутово – Видное – Каширское шоссе – Молоково – Лыткарино – Томилино – Красково – Железнодорожный» на платной основе. Элемент 3. Участок автомобильной дороги от примыкания к автодороге Москва - Жуковский до примыкания к автодороге Носовихинское шоссе», распоряжением Министерства транспорта и дорожной инфраструктуры Московской области от 13.07.2022 № 767-Р «Об утверждении схемы расположения земельного участка на кадастровом плане территории», решением Градостроительного совета Московской области от 12.07.2022 № 26:

1. В целях создания и эксплуатации сети автомобильных дорог общего пользования регионального значения Московской области «Солнцево – Бутово – Видное – Каширское шоссе – Молоково – Лыткарино – Томилино – Красково – Железнодорожный» на платной основе изъять объекты недвижимого имущества согласно схеме (Приложение 1) и перечню объектов недвижимого имущества (Приложение 2), путем прекращения права и возмещения убытков для государственных нужд Московской области.

2. Отделу земельных отношений и подготовки территории Управления земельно-имущественных отношений Министерства транспорта и дорожной инфраструктуры Московской области:

2.1. В течение семи дней со дня принятия настоящего распоряжения:

2.1.1. направить копию распоряжения правообладателям изымаемых объектов недвижимого имущества заказным письмом с уведомлением о вручении;

2.1.2. совместно с органами местного самоуправления городского округа Люберцы Московской области обеспечить опубликование (обнародование) настоящего распоряжения в печатных средствах массовой информации.

2.2. В течение десяти дней со дня принятия настоящего распоряжения направить копию в орган, осуществляющий государственную регистрацию прав на недвижимое имущество и сделок с ним.

2.3. Организовать работу по заключению с правообладателями изымаемых объектов недвижимого имущества соглашения об изъятии недвижимого имущества путем выкупа по цене, основанной на результатах оценки рыночной стоимости изымаемых объектов недвижимого имущества, представленной Министерством земельных отношений Московской области.

3. Управлению финансов и бухгалтерского учета Министерства транспорта и дорожной инфраструктуры Московской области осуществить расходы на мероприятия по изъятию объектов недвижимого имущества, указанных в приложении к настоящему распоряжению.

4. Управлению информационных технологий Министерства транспорта и дорожной инфраструктуры Московской области совместно с Министерством информационных и социальных коммуникаций Московской области в течение семи дней обеспечить опубликование (обнародование) настоящего распоряжения на официальном сайте Правительства Московской области в информационно-телекоммуникационной сети «Интернет»:

4.1. в течение семи дней со дня принятия настоящего распоряжения совместно с Министерством информационных и социальных коммуникаций Московской области осуществить размещение настоящего распоряжения на официальном сайте Правительства Московской области в информационно-телекоммуникационной сети «Интернет»;

4.2. в течение десяти дней со дня принятия настоящего распоряжения осуществить его размещение на официальном сайте Министерства транспорта и дорожной инфраструктуры Московской области в информационно-телекоммуникационной сети «Интернет».

5. Принять к сведению, что Министерство имущественных отношений Московской области обеспечивает проведение оценки рыночной стоимости изымаемых объектов недвижимого имущества.

6. Контроль за выполнением настоящего распоряжения оставляю за собой.

Первый заместитель министра
транспорта и дорожной инфраструктуры
Московской области



А.В. Кучеров

СХЕМА

Приложение 1
к распоряжению Министерства транспорта и дорожной
инфраструктуры Московской области
от *13.07.2022 № 767-Р*
Утверждена
распоряжением Министерства транспорта и дорожной
инфраструктуры Московской области
от 13.07.2022 № 767-Р

Основной

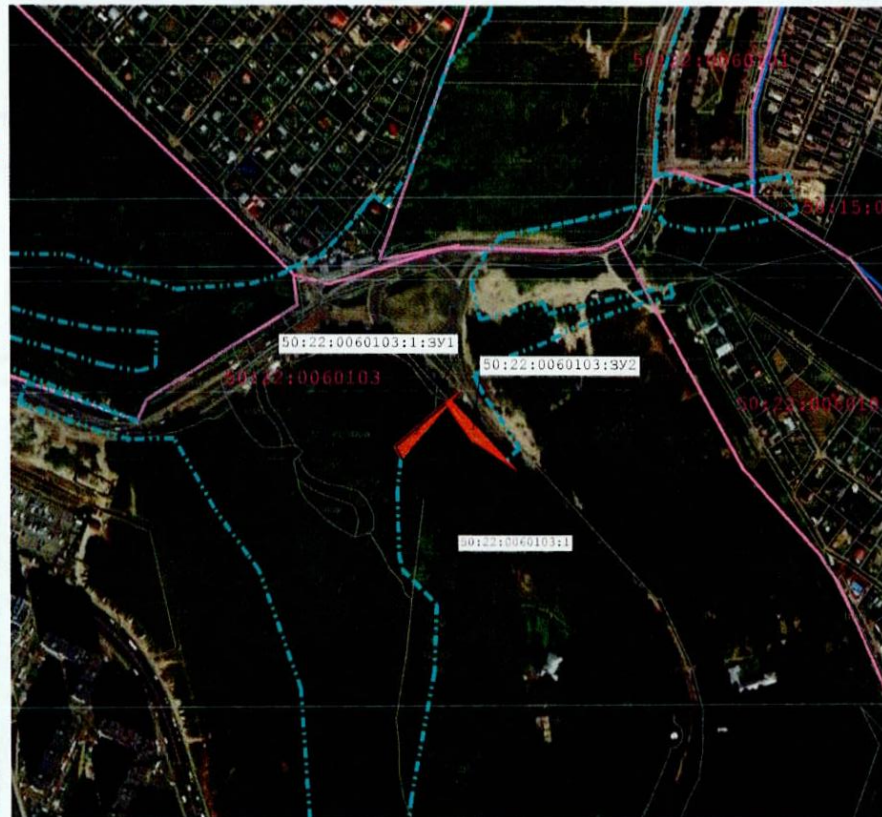


Масштаб 1:2 000

Условные обозначения:

- 7 - вновь образованная характерная точка границы, сведения о которой достаточны для определения ее местоположения и ее номер
- граница образуемого земельного участка
- :267 - кадастровый номер и границы земельных участков, сведения о которых содержатся в ЕГРН
- границы и номер кадастрового квартала
- границы зоны планируемого размещения линейного объекта «Солнцево – Бутово – Видное – Каширское шоссе – Молоково – Лыткарино – Томилно – Красково – Железнодорожный» Элемент 3
- участок, учтенный в ЕГРН, с К№50.22.0060103-1

Ситуационный план



Масштаб 1:5 000

Система координат МСК-50, зона 2

Имя точки	X, м	Y, м
50:22:0060103:1:3У1 (площадь 391 кв.м.)		
1	463 527,46	2 217 796,41
2	463 474,07	2 217 750,20
3	463 483,87	2 217 744,58
4	463 517,73	2 217 784,18
1	463 527,46	2 217 796,41
50:22:0060103:3У2 (площадь 457 кв.м.)		
5	463 529,18	2 217 798,57
6	463 469,97	2 217 855,38
7	463 492,49	2 217 820,74
8	463 512,78	2 217 805,90
9	463 527,46	2 217 796,41
5	463 529,18	2 217 798,57

Приложение 2
к распоряжению Министерства
транспорта и дорожной
инфраструктуры
Московской области
от 12.08.2022 № 889-Р

Перечень объектов недвижимого имущества, подлежащих изъятию
для государственных нужд Московской области

№	Наименование объекта		Адрес объекта (местоположение) в соответствии со сведениями Единого государственного реестра прав на недвижимое имущество и сделок с ним	Категория земельного участка	Вид разрешенного использования/ назначение	Обремене ния	Кадастровый (условный или инвентарный) номер	Правообладатель	Перечень правоустанавли вающих/ право удостоверяющи х документов	Площадь общая, (кв. м)	Площадь изымаемая (кв. м)	Вид права
	Земельный участок	Объект не движи мости, расположен ный на земельном участке (при наличии)										
1	Земельный участок	-	Московская область, Люберецкий район, городское поселение Люберцы, поселок Зенино, дом 108	Земли населенных пунктов	Для размещения культурно- бытовых, администрати вных зданий, объектов историко- культурного и рекреационног о назначения	-	50:22:0060103:1	Закрытое акционерное общество «Бизнес-центр «Проточная 8»	Запись регистрации от 15.06.2015 № 50-50/022- 50/022/008/201 5-5066/2	61950 (Шестьдеся ят одна тысяча девятьсот пятьдесят)	391 (Триста девятьсто один) 457 (Четыреста пятьдесят семь)	Аренда