



МИНИСТЕРСТВО ТРАНСПОРТА И ДОРОЖНОЙ ИНФРАСТРУКТУРЫ МОСКОВСКОЙ ОБЛАСТИ

РАСПОРЯЖЕНИЕ

03.02.2023 № 98-Р

Московская область

Об изъятии объекта недвижимого имущества для государственных нужд Московской области

В соответствии с Гражданским кодексом Российской Федерации, Земельным кодексом Российской Федерации, Федеральным законом от 25.10.2001 № 137-ФЗ «О введении в действие Земельного кодекса Российской Федерации», Федеральным законом от 05.04.2013 № 43-ФЗ «Об особенностях регулирования отдельных правоотношений в связи с присоединением к субъекту Российской Федерации – городу федерального значения Москве территорий и о внесении изменений в отдельные законодательные акты Российской Федерации», Федеральным законом от 31.07.2020 № 254-ФЗ «Об особенностях регулирования отдельных отношений в целях реализации приоритетных проектов по модернизации и расширению инфраструктуры и о внесении изменений в отдельные законодательные акты Российской Федерации», Законом Московской области от 07.06.1996 № 23/96-ОЗ «О регулировании земельных отношений в Московской области», постановлением Правительства Московской области от 04.10.2022 № 1069/35 «О досрочном прекращении реализации государственной программы Московской области «Развитие и функционирование дорожно-транспортного комплекса» на 2017-2026 годы и утверждении государственной программы Московской области «Развитие и функционирование дорожно-транспортного комплекса» на 2023-2027 годы», постановлением Правительства Московской области от 30.12.2020 № 1067/44 «Об утверждении документации по планировке территории для создания и эксплуатации сети автомобильных дорог общего пользования регионального значения Московской области «Солнцево – Бутово – Видное – Каширское шоссе – Молоково – Лыткарино – Томилино – Красково – Железнодорожный» на платной основе. Элемент 2. Участок автомобильной дороги от примыкания к автомобильной дороге Каширское шоссе

011070 *

до примыкания к автомобильной дороге Москва-Жуковский», постановлением Правительства Московской области от 10.08.2021 № 659/23 «О внесении изменений в документацию по планировке территории для создания и эксплуатации сети автомобильных дорог общего пользования регионального значения Московской области «Солнцево – Бутово – Видное – Каширское шоссе – Молоково – Лыткарино – Томилино – Красково – Железнодорожный» на платной основе. Элемент 2. Участок автомобильной дороги от примыкания к автомобильной дороге Каширское шоссе до примыкания к автомобильной дороге Москва-Жуковский», постановлением Правительства Московской области от 08.12.2021 № 1302/40 «Об утверждении изменений в документацию по планировке территории для создания и эксплуатации сети автомобильных дорог общего пользования регионального значения Московской области «Солнцево – Бутово – Видное – Каширское шоссе – Молоково – Лыткарино – Томилино – Красково – Железнодорожный» на платной основе. Элемент 2. Участок автомобильной дороги от примыкания к автомобильной дороге Каширское шоссе до примыкания к автомобильной дороге Москва-Жуковский», постановлением Правительства Московской области от 03.10.2022 № 1038/32 «О внесении изменений в документацию по планировке территории для создания и эксплуатации сети автомобильных дорог общего пользования регионального значения Московской области «Солнцево – Бутово – Видное – Каширское шоссе – Молоково – Лыткарино – Томилино – Красково – Железнодорожный» на платной основе. Элемент 2. Участок автомобильной дороги от примыкания к автомобильной дороге Каширское шоссе до примыкания к автомобильной дороге Москва-Жуковский», решением Градостроительного совета Московской области от 31.01.2023 № 4:

1. В целях создания и эксплуатации сети автомобильных дорог общего пользования регионального значения Московской области «Солнцево – Бутово – Видное – Каширское шоссе – Молоково – Лыткарино – Томилино – Красково – Железнодорожный» на платной основе изъять объекты недвижимого имущества согласно схеме (Приложение 1) и перечню объектов недвижимого имущества (Приложение 2), путем выкупа для государственных нужд Московской области.

2. Отделу земельных отношений и подготовки территории Управления земельно-имущественных отношений Министерства транспорта и дорожной инфраструктуры Московской области:

2.1. В течение семи дней со дня принятия настоящего распоряжения:

2.1.1. направить копию распоряжения собственникам изымаемых объектов недвижимого имущества заказным письмом с уведомлением о вручении;

2.1.2. совместно с органами местного самоуправления городского округа Люберцы Московской области обеспечить опубликование (обнародование) настоящего распоряжения в печатных средствах массовой информации.

2.2. В течение десяти дней со дня принятия настоящего распоряжения направить копию в орган, осуществляющий государственную регистрацию прав на недвижимое имущество и сделок с ним.

2.3. Организовать работу по заключению с собственниками изымаемых объектов недвижимого имущества соглашения об изъятии недвижимого имущества путем выкупа по цене, основанной на результатах оценки рыночной стоимости изымаемых объектов недвижимого имущества, представленной Министерством имущественных отношений Московской области.

3. Управлению финансов и бухгалтерского учета Министерства транспорта и дорожной инфраструктуры Московской области осуществить расходы на мероприятия по изъятию объектов недвижимого имущества, указанных в приложении к настоящему распоряжению.

4. Управлению информационных технологий Министерства транспорта и дорожной инфраструктуры Московской области:

4.1. в течение семи дней со дня принятия настоящего распоряжения совместно с Министерством информационных и социальных коммуникаций Московской области осуществить размещение настоящего распоряжения на официальном сайте Правительства Московской области в информационно-телекоммуникационной сети «Интернет»;

4.2. в течение десяти дней со дня принятия настоящего распоряжения осуществить его размещение на официальном сайте Министерства транспорта и дорожной инфраструктуры Московской области в информационно-телекоммуникационной сети «Интернет».

5. Принять к сведению, что Министерство имущественных отношений Московской области обеспечивает проведение оценки рыночной стоимости изымаемых объектов недвижимого имущества.

6. Контроль за выполнением настоящего распоряжения оставляю за собой.

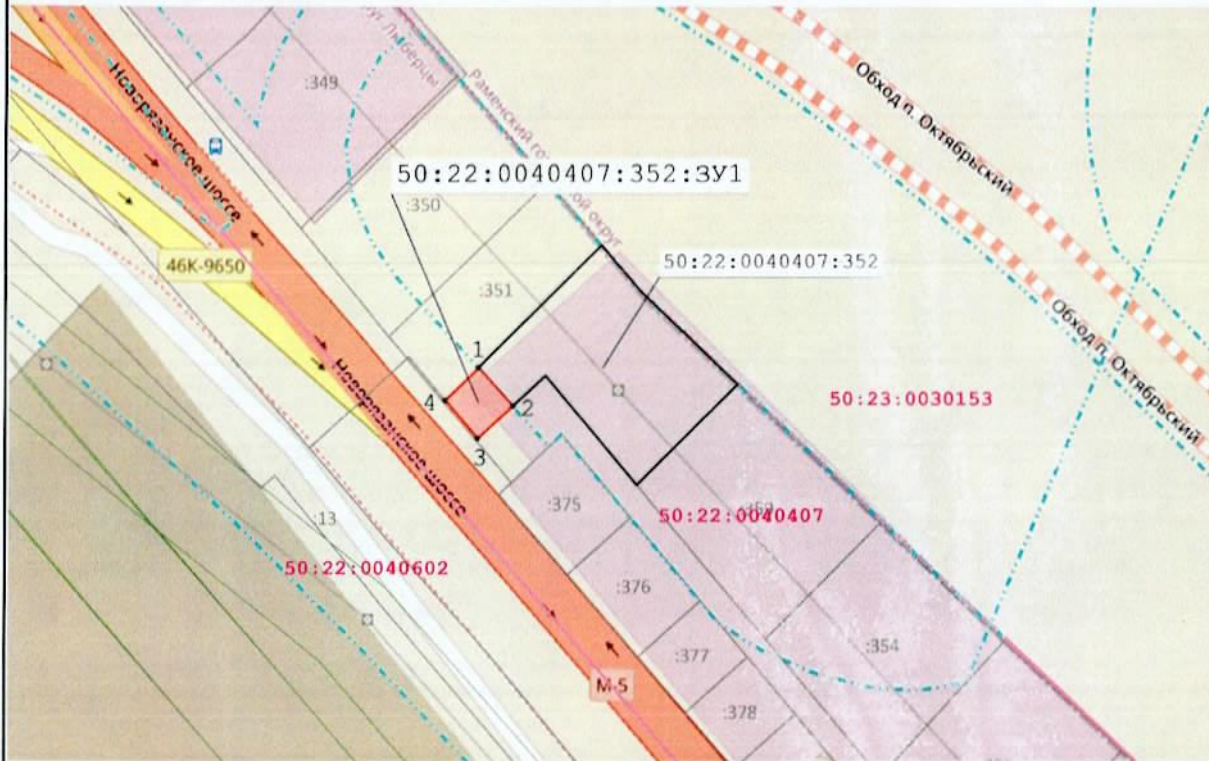
Заместитель министра
транспорта и дорожной инфраструктуры
Московской области



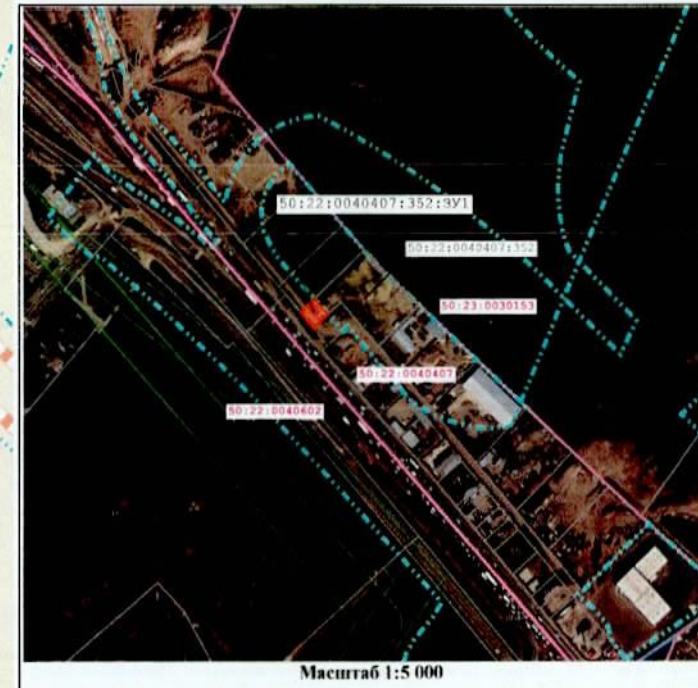
М.А. Шигабутдинов

СХЕМА



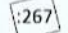
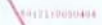


Приложение 1
к распоряжению Министерства транспорта и дорожной
инфраструктуры Московской области
от 03.01.2023 № 98-Р



Ситуационный план



Условные обозначения:

-  - вновь образованная характерная точка границы, сведения о которой достаточны для определения ее местоположения и ее номер
-  - граница образуемого земельного участка
-  - кадастровый номер и границы земельных участков, сведения о которых содержатся в ЕГРН
-  - границы и номер кадастрового квартала
-  - границы зоны планируемого размещения линейного объекта «Солищево – Бутово – Видное – Каширское шоссе – Молоково – Лыткарино – Троицкое – Красково – Железнодорожный» Элемент 2
-  - участок, учтенный в ЕГРН, с К№50:22:0040407:352

Система координат МСК-50, зона 2

Имя точки	X, м	Y, м
50:22:0040407:352:3У1 (площадь 390 кв. м.)		
1	454 098,83	2 216 857,39
2	454 083,58	2 216 871,45
3	454 070,60	2 216 856,89
4	454 085,88	2 216 843,86
1	454 098,83	2 216 857,39

Приложение 2
к распоряжению Министерства
транспорта и дорожной
инфраструктуры
Московской области
от 03.02.2023 № 98-Р

Перечень объектов недвижимого имущества, подлежащих изъятию
для государственных нужд Московской области

№	Наименование объекта		Адрес объекта (местоположение) в соответствии со сведениями Единого государственного реестра прав на недвижимое имущество и сделок с ним	Категория земельного участка	Вид разрешенного использовани я/назначение	Обрем енени я	Кадастровый (условный или инвентарный) номер	Правообладатель	Перечень правоустанавли вающих/ право удостоверяющи х документов	Площадь общая, (кв. м)	Площадь изымаемая (кв. м)	Вид права
	Земельный участок	Объект недвижим ости, расположе нный на земельном участке (при наличии)										
1	Земельный участок	-	Московская область, Люберецкий район, рп. Томилино, ОАО Племзавода «Петровское», уч-к 6	Земли населенных пунктов	Под размещение транспортны х объектов, объектов транспортно го обслуживани я и придорожно го сервиса	-	50:22:0040407:352	Муфараджев Неби Мустафаевич	Запись регистрации от 05.03.2019 № 50:22:0040407: 352- 50/001/2019-4	5000 (Пять тысяч)	390 (Триста девянсто)	Собственность