

Стадия

Наташинские пруды

Адрес

Год

Авторы

ул. Митрофанова, 2016,  
Люберцы, Московская  
обл., 140009

2022

  
architectural bureau

# ИСТОРИЧЕСКАЯ СПРАВКА

В конце XIX века этой землей владел мануфактурный советник Константин Владимирович Третьяков, здесь он добывал торф, чтобы отапливать свою мануфактуру в Горенках.

Аэродром Подосинки (Ухтомский)

Во время Великой Отечественной войны, парк сильно пострадал: деревья рубили на дрова, а освободившееся место засаживали картошкой.

XIX

1935

1941



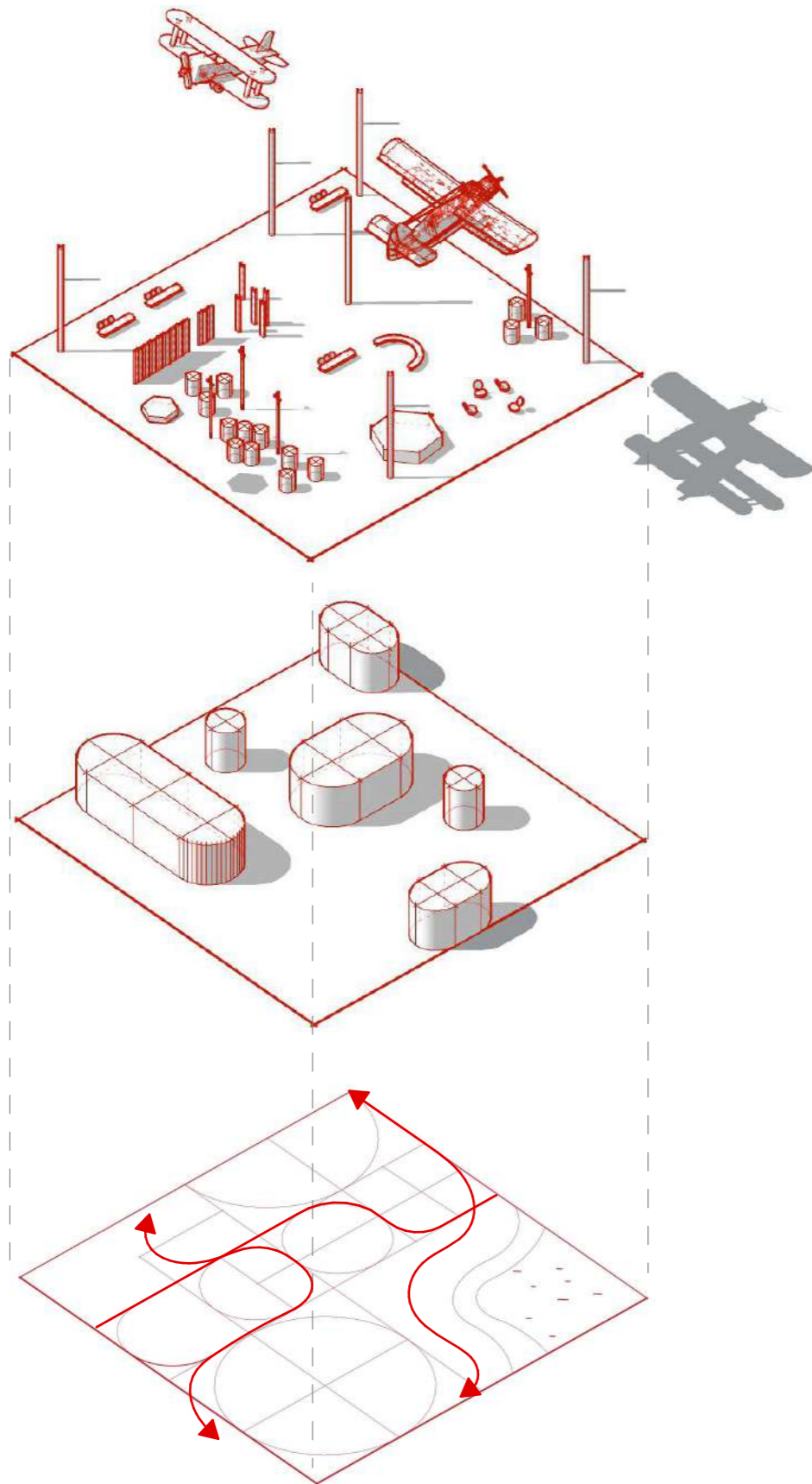
1910

1966

В 1901 году он продает эти земли преуспевающему коммерсанту и промышленнику Евгению Александровичу Скальскому. К 1910 году в поселке Наташино насчитывалось уже 132 дачи.

Восстанавливать парк начали только в послевоенное время в рамках госпрограммы создания лесозащитной полосы вокруг города Москвы. Утраченный парк появился вновь: липы, клены, рябины, вязы и дубы

# КОНЦЕПЦИЯ ПРОЕКТА



## 3 ИСТОРИЯ МЕСТА

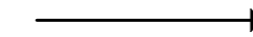
Наполнение парка новыми смыслами и историей места через детали, материалы и айдентику

+

## 2 СУЩЕСТВУЮЩИЕ СООРУЖЕНИЯ И ПРОЕКТНОЕ ПРЕДЛОЖЕНИЕ

## 1 ТЕРРИТОРИЯ ПАРКА

Земли Наташинских прудов богаты историей: торфопроизводство, дачные земли, живописные пруды и лес, поля и аэродром



Металлические опоры, зеркальные поверхности, ломанные линии со сбивкой, дизайн малых архитектурных форм, айдентика парка - все это отсылка к истории места

Архитектурный облик павильонов и сооружений, многослойные плоскости кровли на опорах, шестигранники - собирательный образ корпусов летательных аппаратов, их деталей и частей; применение единого стиля для фасадных решений архитектурных объектов позволит создать гармоничный, узнаваемый и уникальный облик парка

Планировочные решения функциональных зон, разметка и рисунки на площадках, криволинейные дорожки, разные типы покрытий, озеленение - напоминание об истории и событиях, происходящих на этой территории много десятков лет назад

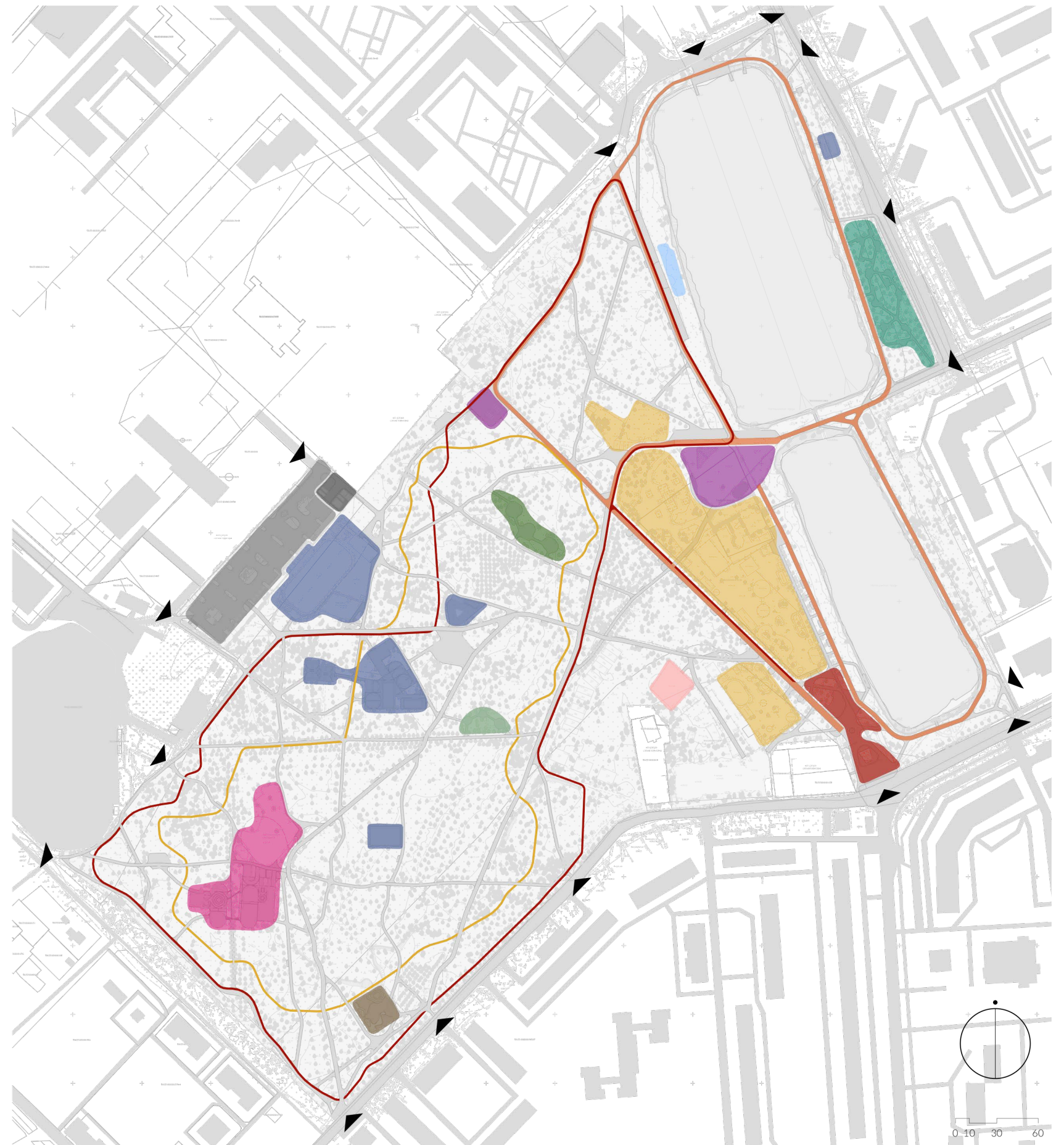


# ФУНКЦИОНАЛЬНОЕ ЗОНИРОВАНИЕ

## УСЛОВНЫЕ ОБОЗНАЧЕНИЯ

- ГЛАВНЫЙ ВХОД
- ФЕСТИВАЛЬНАЯ ЗОНА
- ЗОНА АТТРАКЦИОНОВ
- ПАРК СКУЛЬПТУР
- ПРОМЕНАД
- ЗОНА ДЕТСКИХ ИГРОВЫХ ПЛОЩАДОК
- СПОРТИВНАЯ ЗОНА
- ЗОНА ДЛЯ ИГРЫ В ШАХМАТЫ
- ПЛОЩАДКА ДЛЯ ВЫГУЛА СОБАК
- ЗОНА БАРБЕКЮ
- ЗООПАРК
- ЗОНА ОТДЫХА У ВОДЫ
- ХОЗЯЙСТВЕННЫЙ БЛОК
- ПАРКОВКА

- ВЕЛОДОРОЖКА (2KM)
- БЕГОВАЯ ДОРОЖКА (1,25KM)

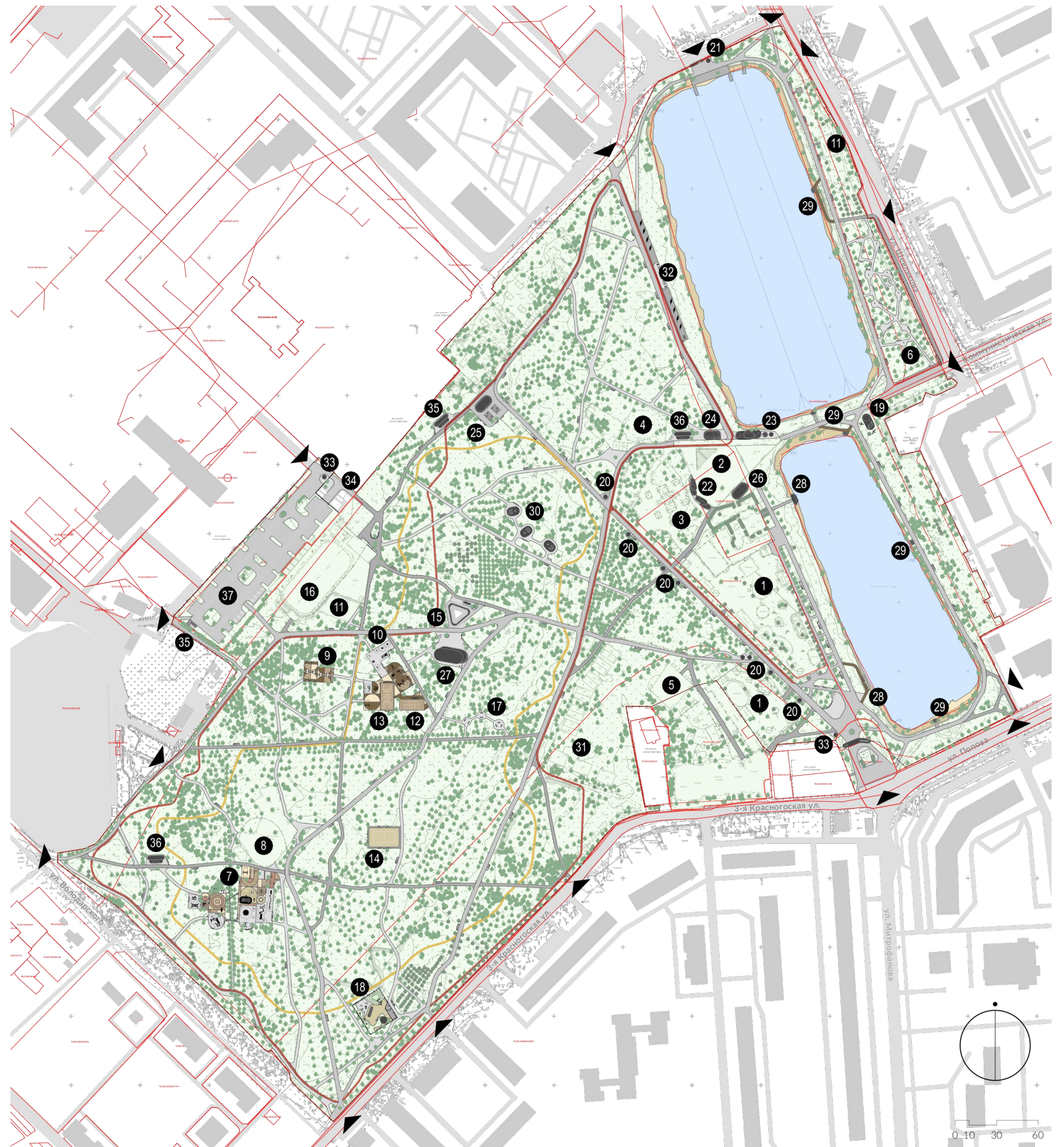




# ГЕНПЛАН

## ЭКСПЛИКАЦИЯ

- ▶ ВХОД В ПАРК
  - 1 СУЩЕСТВУЮЩИЕ АТТРАКЦИОНЫ
  - 2 АМФИТЕАТР (ОБЛИЦОВКА ФАСАДА)
  - 3 КОЛЕСО ОБОЗРЕНИЯ
  - 4 СУЩЕСТВУЮЩИЙ ВЕРЕВОЧНЫЙ КОМПЛЕКС
  - 5 СУЩЕСТВУЮЩИЙ ЗООПАРК
  - 6 ПАРК СКУЛЬПТУР
  - 7 ДЕТСКАЯ ПЛОЩАДКА
  - 8 СОХРАНЯЕМАЯ ДЕТСКАЯ ПЛОЩАДКА
  - 9 ПЛОЩАДКА ДЛЯ ИГРЫ В ПИНГ-ПОНГ
  - 10 СПОРТ ЗОНА ДЛЯ ПОЖИЛЫХ ЛЮДЕЙ
  - 11 СОХРАНЯЕМАЯ ПЛОЩАДКА ДЛЯ ВОРКАУТА
  - 12 СРЕДНЕЕ УНИВЕРСАЛЬНОЕ ИГРОВОЕ ПОЛЕ
  - 13 БОЛЬШОЕ УНИВЕРСАЛЬНОЕ ИГРОВОЕ ПОЛЕ
  - 14 ПЛОЩАДКА ДЛЯ ИГРЫ В ПЛЯЖНЫЙ ВОЛЕЙБОЛ
  - 15 ПАМП-ТРЕК
  - 16 КАТОК
  - 17 ПЛОЩАДКА ДЛЯ ИГРЫ В ШАХМАТЫ
  - 18 ПЛОЩАДКА ДЛЯ ВЫГУЛА СОБАК
  - 19 ПАРКОВЫЙ ПАВИЛЬОН
  - 20 СУЩЕСТВУЮЩИЕ НТО
  - 21 СУЩЕСТВУЮЩИЙ ПРОКАТ ВЕЙКБОРДОВ
  - 22 СУЩЕСТВУЮЩАЯ ТОРГОВАЯ ГАЛЕРЕЯ
  - 23 СУЩЕСТВУЮЩИЙ ТИР
  - 24 ВЕЛОПАВИЛЬОН
  - 25 ЛЕТНЯЯ СЦЕНА
  - 26 СЦЕНА НА ГЛАВНОЙ ПЛОЩАДИ
  - 27 МНОГОФУНКЦИОНАЛЬНЫЙ ПАВИЛЬОН
  - 28 ЛОДОЧНАЯ СТАНЦИЯ
  - 29 СМОТРОВЫЕ ПЛОЩАДКИ
  - 30 МАНГАЛЫ
  - 31 СУЩЕСТВУЮЩИЕ ГРИЛЬ-ДОМИКИ
  - 32 ЗОНА ОТДЫХА У ВОДЫ
  - 33 ПАВИЛЬОН ОХРАНЫ
  - 34 ХОЗЯЙСТВЕННЫЙ БЛОК
  - 35 ТБО
  - 36 САУЗЛЫ
  - 37 ПАРКОВКА
- ОГРАЖДЕНИЕ (ПРОЕКТНОЕ ПРЕДЛОЖЕНИЕ)
  - ГРАНИЦЫ БЛАГОУСТРОЙСТВА
  - ВЕЛОДОРОЖКА (2КМ)
  - БЕГОВАЯ ДОРОЖКА (1,25КМ)

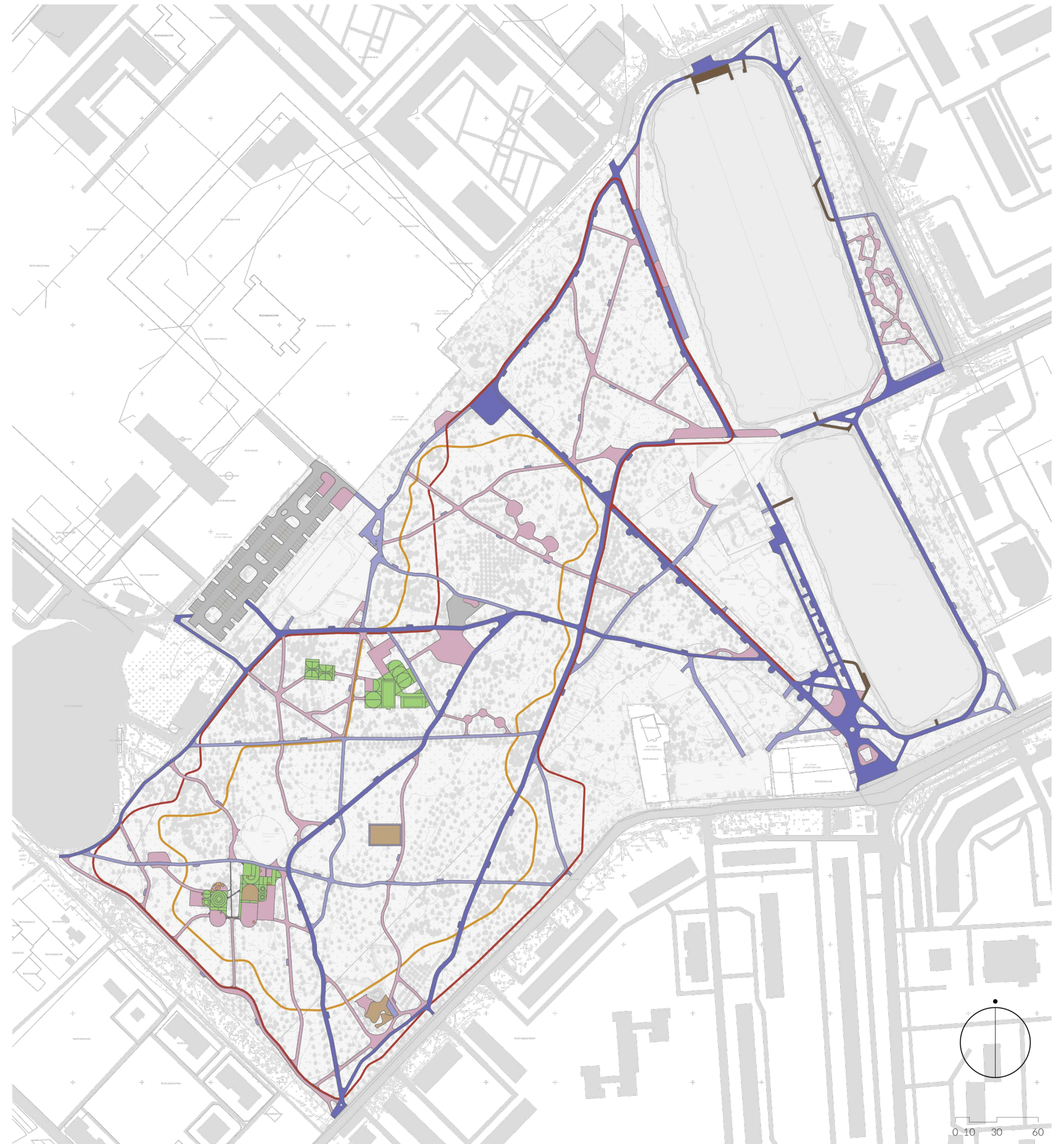




# ПЛАН ПОКРЫТИЙ ВЕЛОПЕШЕХОДНЫХ ПУТЕЙ

## УСЛОВНЫЕ ОБОЗНАЧЕНИЯ

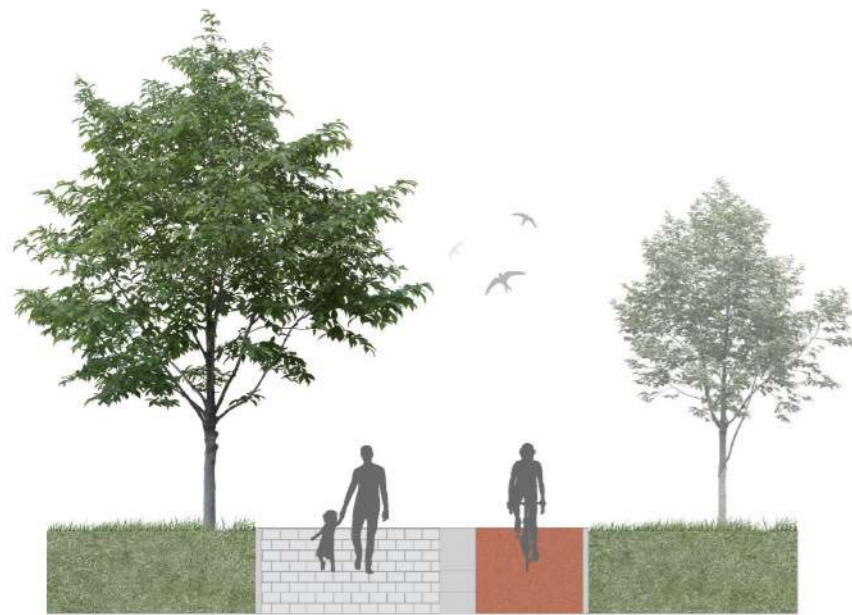
-  БЕТОННАЯ ПЛИТКА 1
-  БЕТОННАЯ ПЛИТКА 2
-  ГРАНИТНЫЙ ОТСЕВ
-  ДЕРЕВЯННЫЙ НАСТИЛ
-  АСФАЛЬТ
-  РЕЗИНОВАЯ КРОШКА
-  ПЕСОК
-  МУЛЬЧА
-  ПОКРЫТИЕ ВЕЛОДОРОЖКИ
-  ПОКРЫТИЕ БЕГОВОЙ ДОРОЖКИ





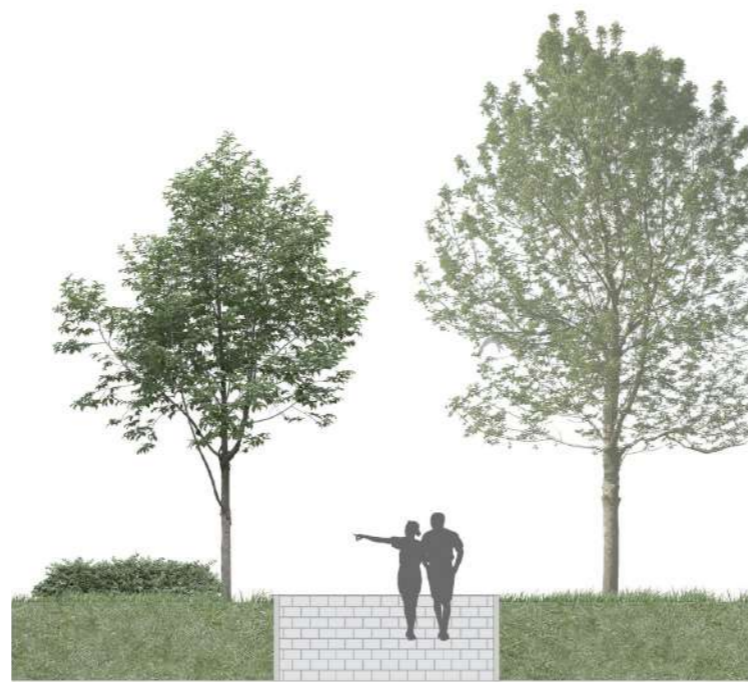
# ТИПЫ ДОРОГ. ОСНОВНЫЕ ПЕШЕХОДНЫЕ ПУТИ

ТИП 1



БЕТОННАЯ ПЛИТКА 1 + ВЕЛОДОРОЖКА

ТИП 2



БЕТОННАЯ ПЛИТКА 1

ТИП 3

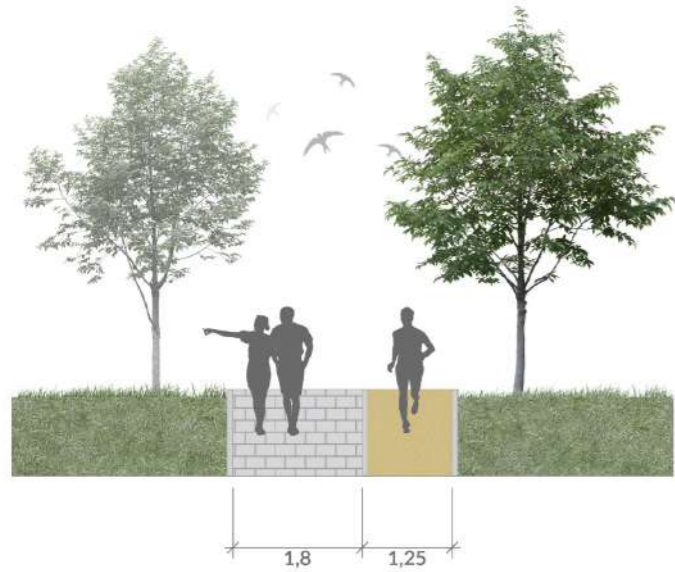


БЕТОННАЯ ПЛИТКА 1 + БЕГОВАЯ ДОРОЖКА



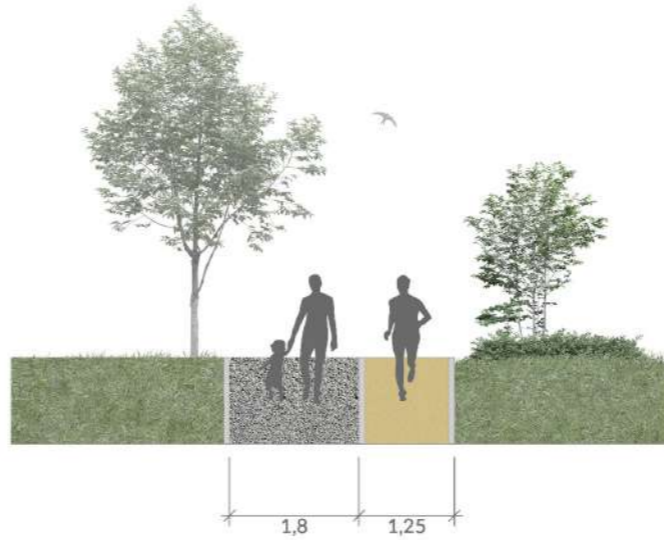
# ТИПЫ ДОРОГ. ВТОРОСТЕПЕННЫЕ ПЕШЕХОДНЫЕ ПУТИ

ТИП 4



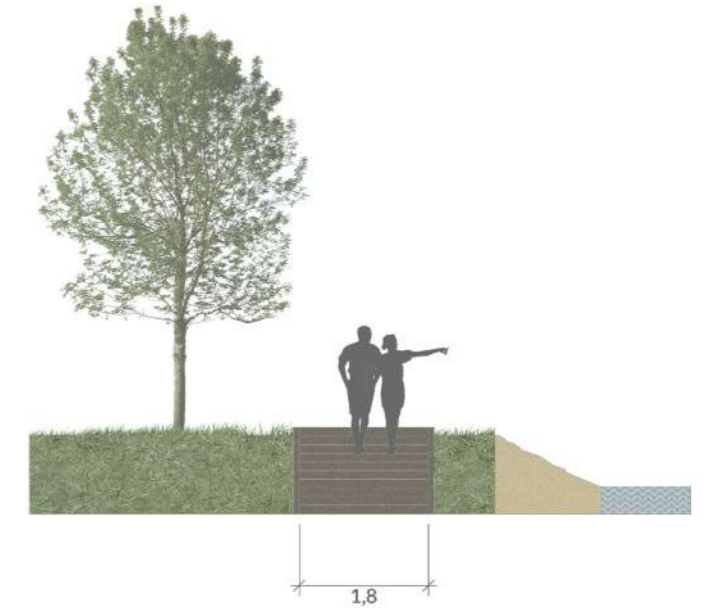
БЕТОННАЯ ПЛИТКА 2 + БЕГОВАЯ ДОРОЖКА

ТИП 5



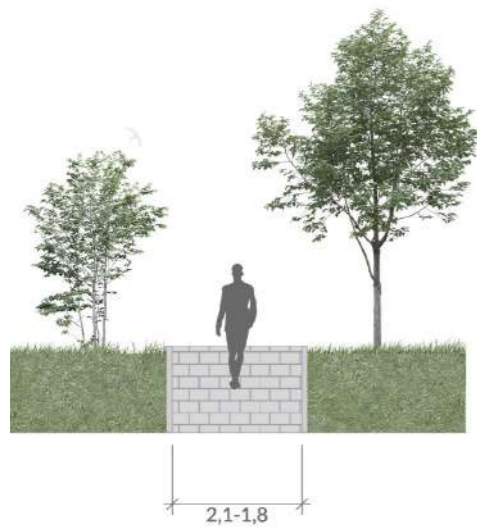
ГРАВИЙНЫЙ ОТСЕВ+ БЕГОВАЯ ДОРОЖКА

ТИП 6



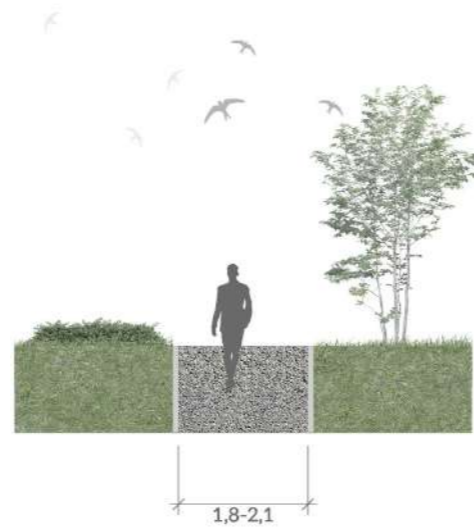
ДЕРЕВЯННЫЙ НАСТИЛ

ТИП 7



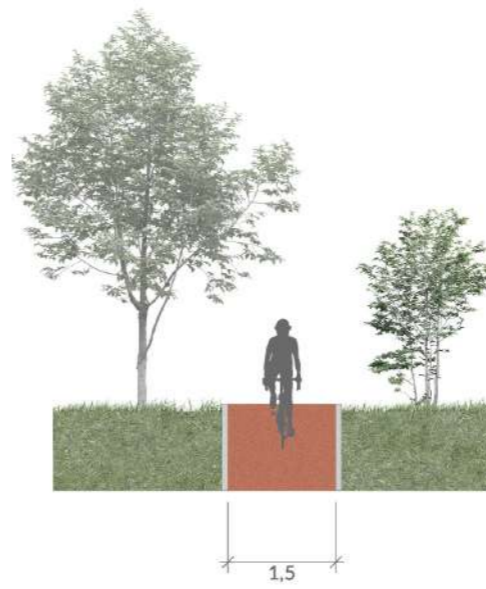
БЕТОННАЯ ПЛИТКА 2

ТИП 8



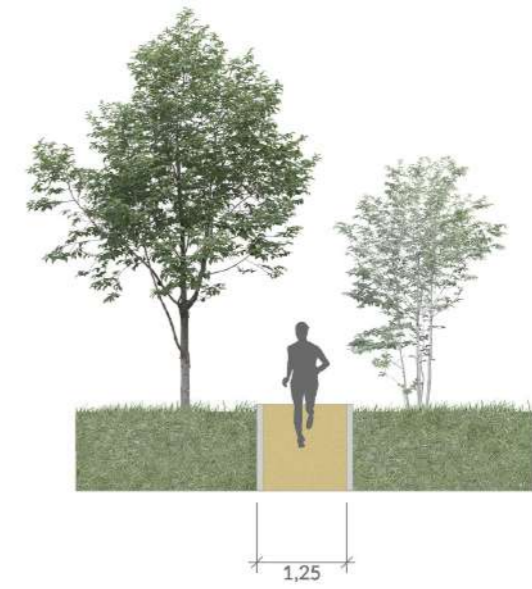
ГРАВИЙНЫЙ ОТСЕВ

ТИП 9



ВЕЛОДОРОЖКА

ТИП 10



БЕГОВАЯ ДОРОЖКА

# ФОРМООБРАЗОВАНИЕ. ПАВИЛЬОНЫ



ПАРКОВЫЙ ПАВИЛЬОН



МНОГОФУНКЦИОНАЛЬНЫЙ ПАВИЛЬОН



СЦЕНА НА ГЛАВНОЙ ПЛОЩАДИ



ЛЕТНЯЯ СЦЕНА



ВЕЛОПАВИЛЬОН



СУЩЕСТВУЮЩИЙ ТИП



СУЩЕСТВУЮЩАЯ ТОРГОВАЯ ГАЛЕРЕЯ



САМУЗЕЛ



ПАВИЛЬОН С МАНГАЛОМ



ПАВИЛЬОН ОХРАНЫ



АМФИТЕАТР

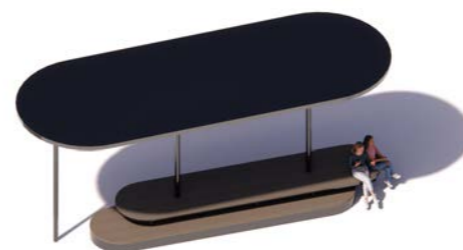
# ФОРМООБРАЗОВАНИЕ. ЛИНЕЙНЫЕ ОБЪЕКТЫ



НАВЕС. ДЕТСКАЯ ПЛОЩАДКА



Трибуны  
СПОРТИВНАЯ ПЛОЩАДКА  
ТИП 1



Трибуны  
СОБАЧЬЯ ПЛОЩАДКА  
ТИП 2



Трибуны  
СПОРТИВНАЯ ПЛОЩАДКА  
ТИП 3



Смотровые точки  
ТИП 1



Смотровые точки  
ТИП 1



ЛОДОЧНАЯ СТАНЦИЯ



# ЛИНЕЙКА МАФ



СКАМЕЙКА СО СПИНКОЙ (3М)  
ТИП 1



СКАМЕЙКА СО СПИНКОЙ (3М)  
ТИП 2



СКАМЕЙКА БЕЗ СПИНКИ (3М)  
ТИП 3



РАДИУСНАЯ СКАМЬЯ  
ТИП 4



ИНДИВИДУАЛЬНЫЕ  
СТУЛЬЧИКИ  
ТИП 1



ИНДИВИДУАЛЬНЫЕ  
СТУЛЬЧИКИ  
ТИП 2



ЛЕЖАКИ  
СО СТОЛИКАМИ



УРНА  
ТИП 1



УРНА ДЛЯ РАЗДЕЛЬНОГО  
СБОРА МУСОРА  
ТИП 2



УРНА ДЛЯ ОТХОДОВ  
ДОМАШНИХ ЖИВОТНЫХ  
ТИП 3

# НАВИГАЦИОННЫЕ СТЕНДЫ



СТОЛЬ-УКАЗАТЕЛЬ  
ТИП 1



ИНФОРМАЦИОННЫЙ  
СТЕНД  
ТИП 2



ИНФОРМАЦИОННЫЙ  
СТЕНД  
ТИП 3



ИНФОРМАЦИОННЫЙ  
СТЕНД  
ТИП 4



БОЛЬШОЙ  
ИНФОРМАЦИОННЫЙ  
СТЕНД  
ТИП 5



НАВИГАЦИОННЫЙ  
СТОЛБИК  
ТИП 6

# ЛИНЕЙКА ОСВЕЩЕНИЯ



ОПОРА ОСВЕЩЕНИЯ (4М)  
ОСНОВНЫЕ ДОРОЖКИ  
ТИП 1



ОПОРА ОСВЕЩЕНИЯ (8М)  
СПОРТ ЗОНЫ, ПАРКОВКА  
ТИП 2



ОПОРА ОСВЕЩЕНИЯ (1М)  
БОЛЛАРД  
ТИП 3



ПОДСВЕТКА ДЕРЕВЬЕВ  
И СКУЛЬПТУР  
ТИП 4



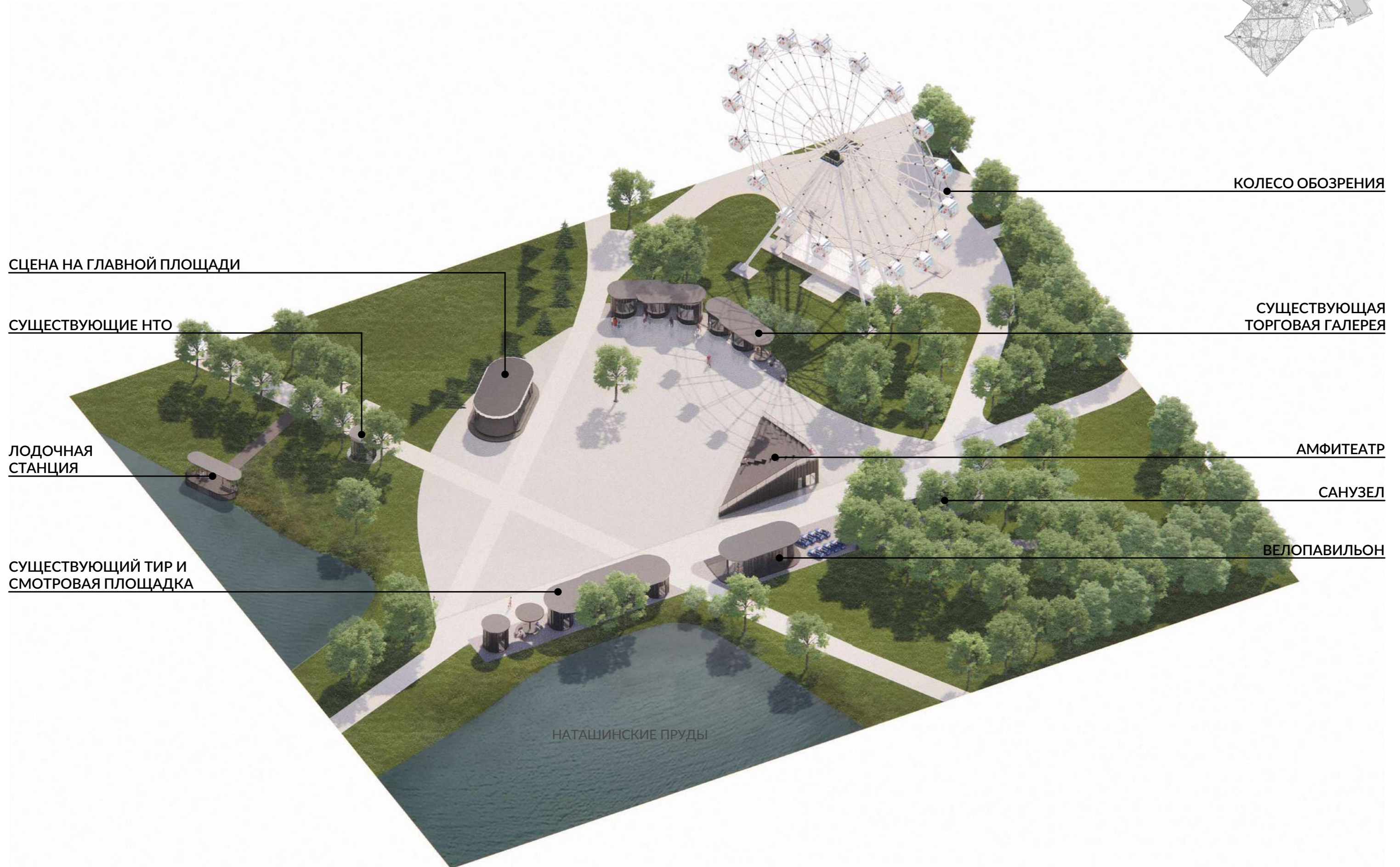
ВСТРАИВАЕМЫЙ  
СВЕТИЛЬНИК  
ТИП 5



АРХИТЕКТУРНАЯ ПОДСВЕТКА  
МАФЫ  
ТИП 6



# ГЛАВНАЯ ПЛОЩАДЬ





# ΑΜΦΙΤΕΑΤΡ. ΟΒΛΙΤΣΟΒΚΑ ΦΑΣΑΔΑ





# СТАНЦИЯ ПРОКАТА





# ПАВИЛЬОН САНУЗЕЛ



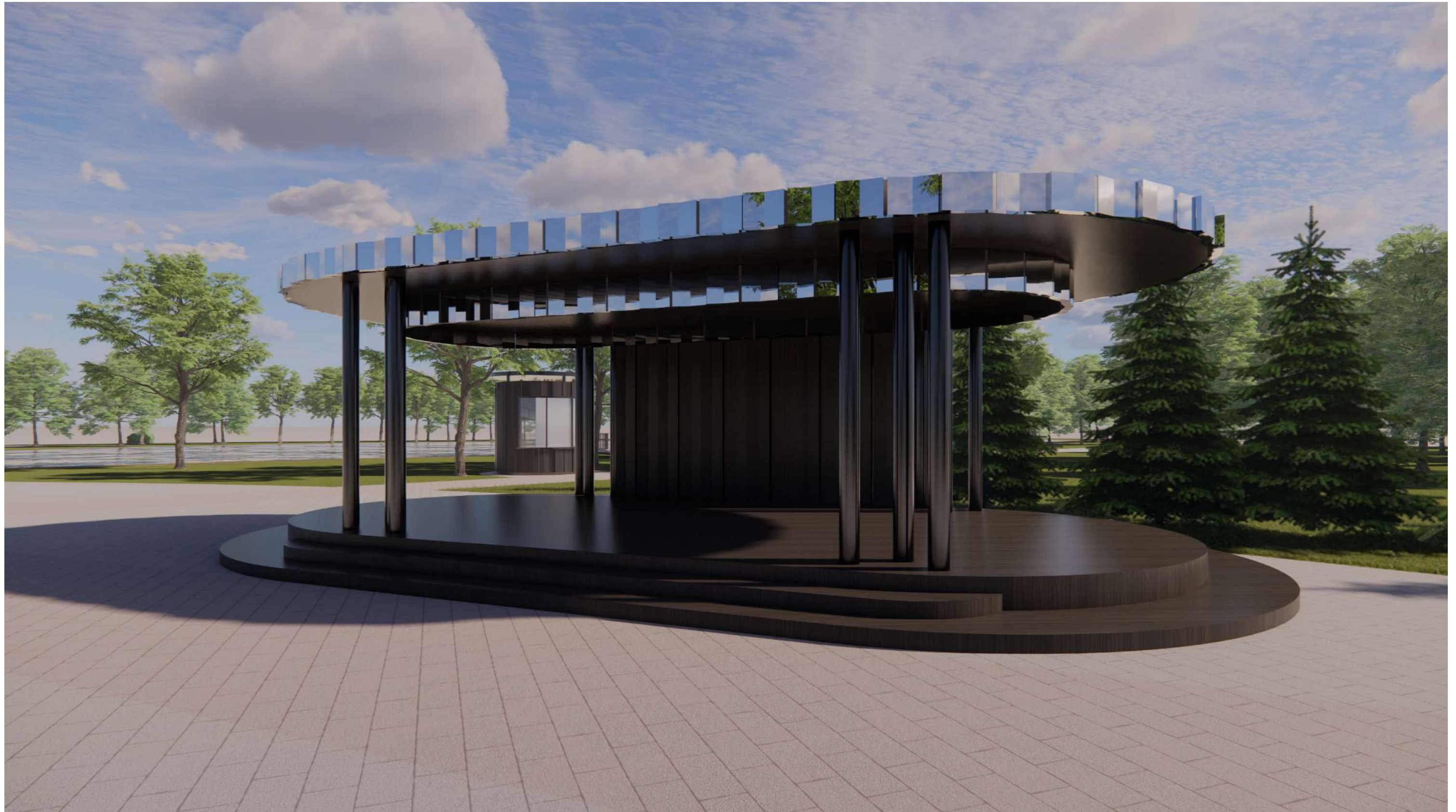


# СУЩЕСТВУЮЩИЙ ТИП





# СЦЕНА НА ГЛАВНОЙ ПЛОЩАДИ





# ЛЕТНЯЯ СЦЕНА



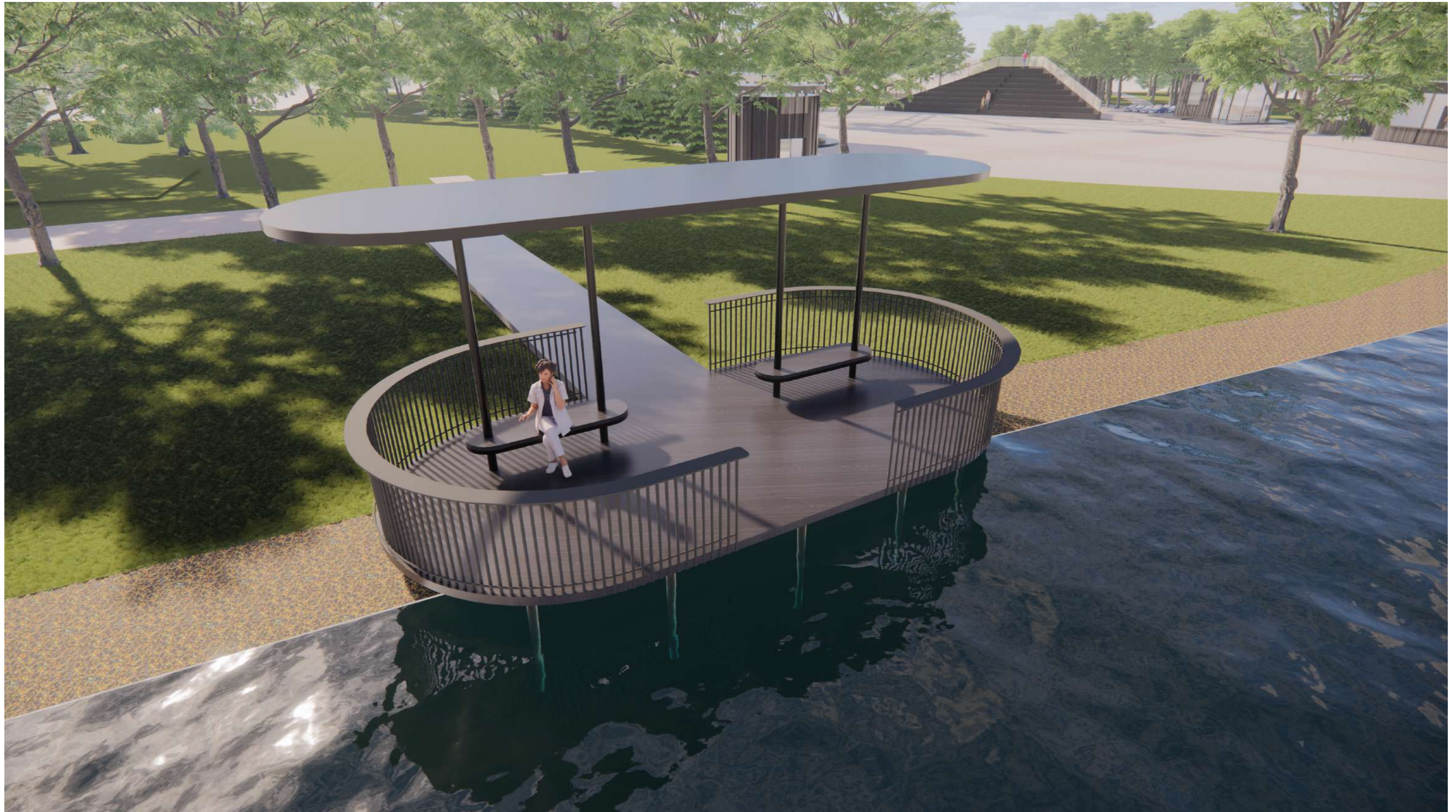


# СУЩЕСТВУЮЩАЯ ТОРГОВАЯ ГАЛЕРЕЯ





# ЛОДОЧНАЯ СТАНЦИЯ





# СМОТРОВЫЕ ТОЧКИ





# ЦЕНТРАЛЬНАЯ ВХОДНАЯ ГРУППА



СУЩЕСТВУЮЩИЙ НТО

ПАВИЛЬОН ОХРАНЫ

ВХОДНАЯ ГРУППА

ПАМЯТНИК МИТРОФАНОВУ М.Н.

СМОТРОВАЯ ПЛОЩАДКА

НАТАШИНСКИЕ ПРУДЫ

УЛИЦА С.П. ПОПОВА





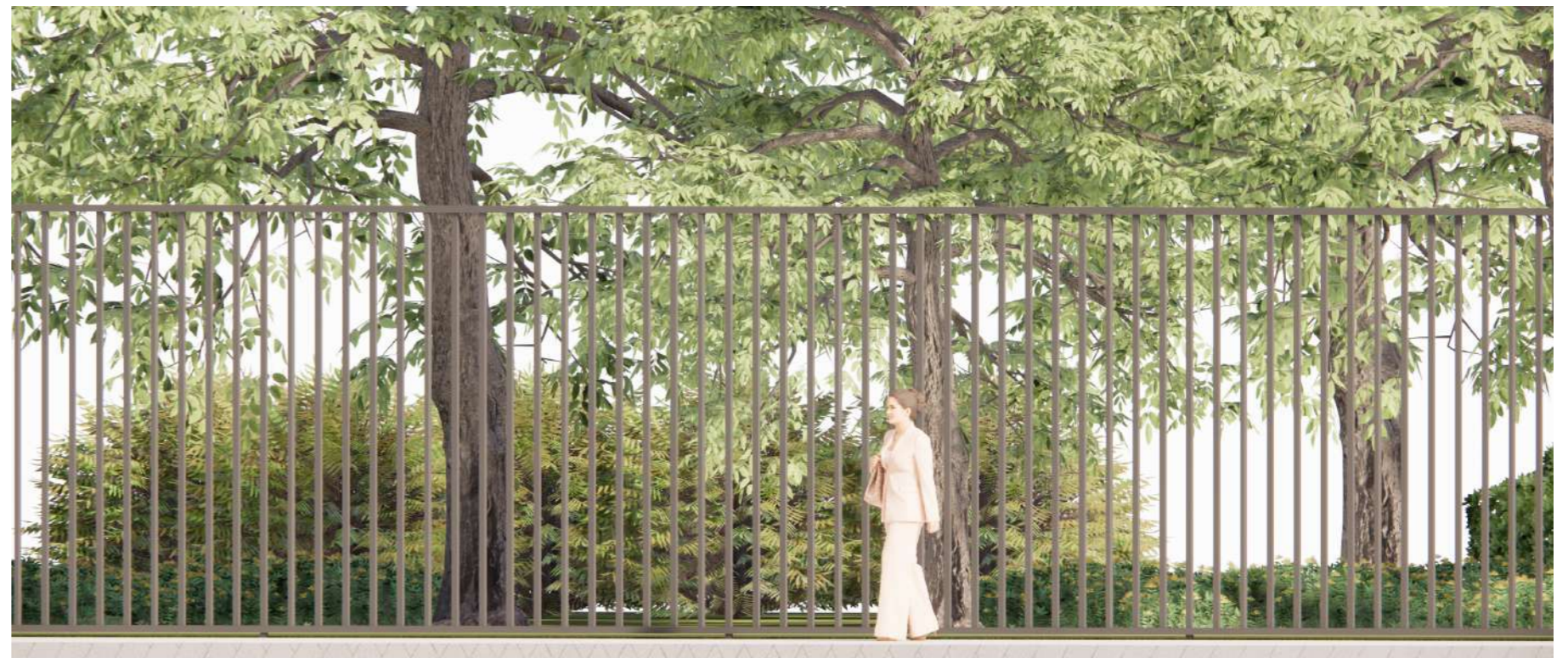
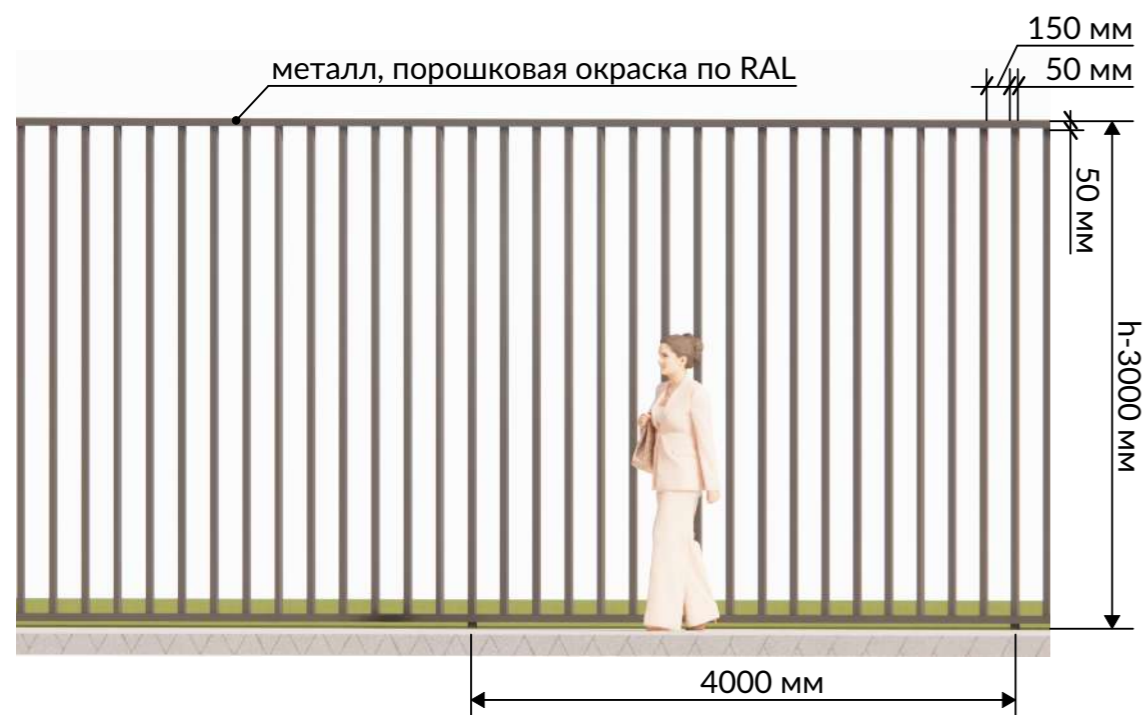
# ОГРАЖДЕНИЕ



РАЗВЕРТКА СО СТОРОНЫ УЛ. С.П. ПОПОВА



ФРАГМЕНТ СЕКЦИИ ЗАБОРА





# ВХОДНАЯ ГРУППА





# ПАРКОВЫЙ ПАВИЛЬОН И СМОТРОВАЯ ПЛОЩАДКА



ПАРКОВЫЙ ПАВИЛЬОН

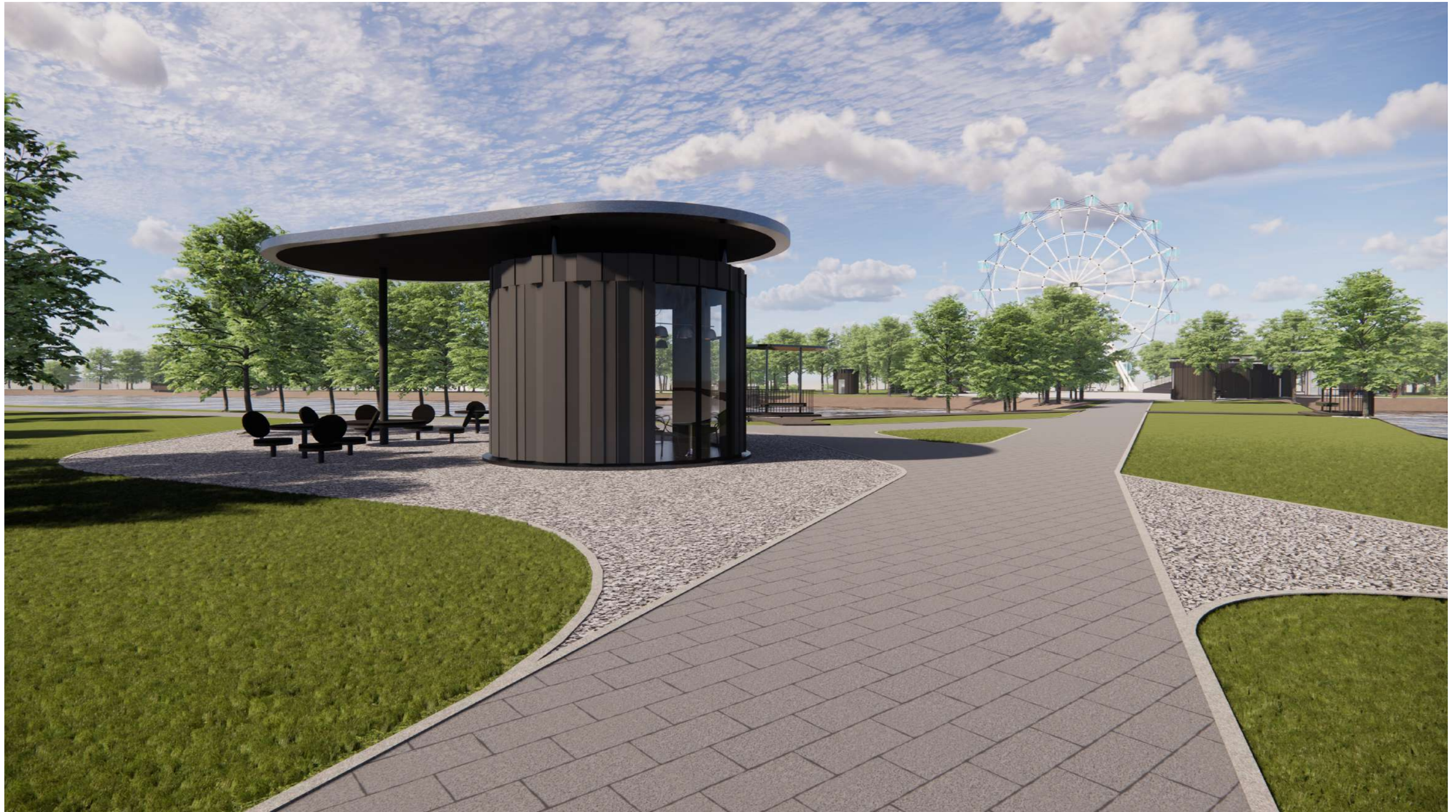


СМОТРОВАЯ ПЛОЩАДКА

НАТАШИНСКИЕ ПРУДЫ



# ПАРКОВЫЙ ПАВИЛЬОН





# ДЕТСКАЯ ПЛОЩАДКА



## ДЕТИ ДОШКОЛЬНОГО ВОЗРАСТА 3-7 ЛЕТ

Подвижные игры с правилами, оборудование для лазания, развития координации, творчества

## ДЕТИ МЛАДШЕГО ВОЗРАСТА 3+

Игровое пространство стимулирует движению, общению со взрослыми, предметную и сенсорную игру

Натуральное, сыпучее покрытие повышает игровую ценность площадки, развивает мелкую моторику и мышление

## ДЕТИ ШКОЛЬНОГО ВОЗРАСТА 7-14 ЛЕТ

Оборудование стимулирует подвижные игры с правилами, общение в группе, игра с вызовом

## ПОДРОСТКИ 14+

Оборудование стимулирует экспериментам, риску, общению в группе сверстников или в паре

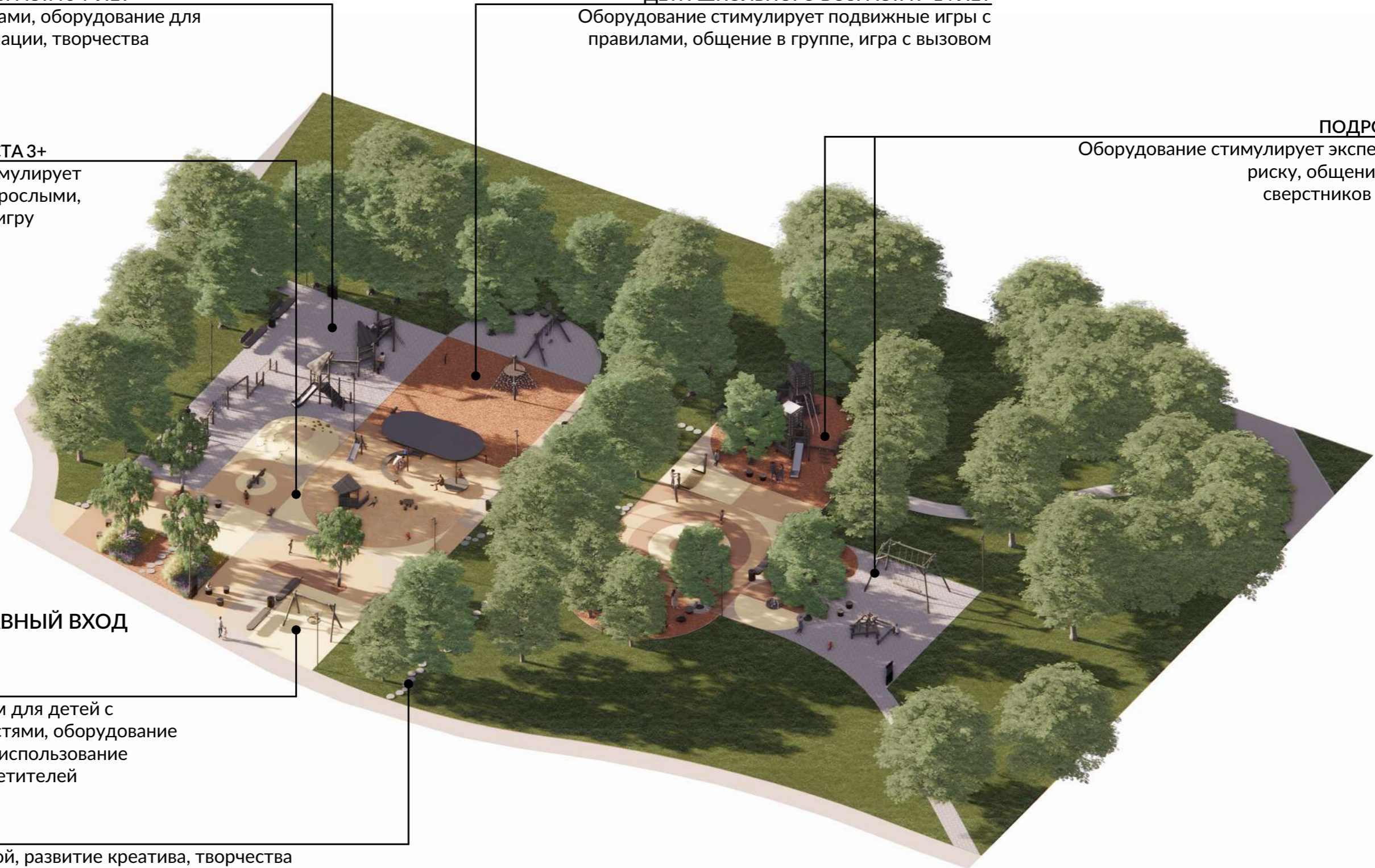
ГЛАВНЫЙ ВХОД

## МГН

Зона с твердым покрытием для детей с ограничениями возможностями, оборудование универсальное, возможно использование различными группами посетителей

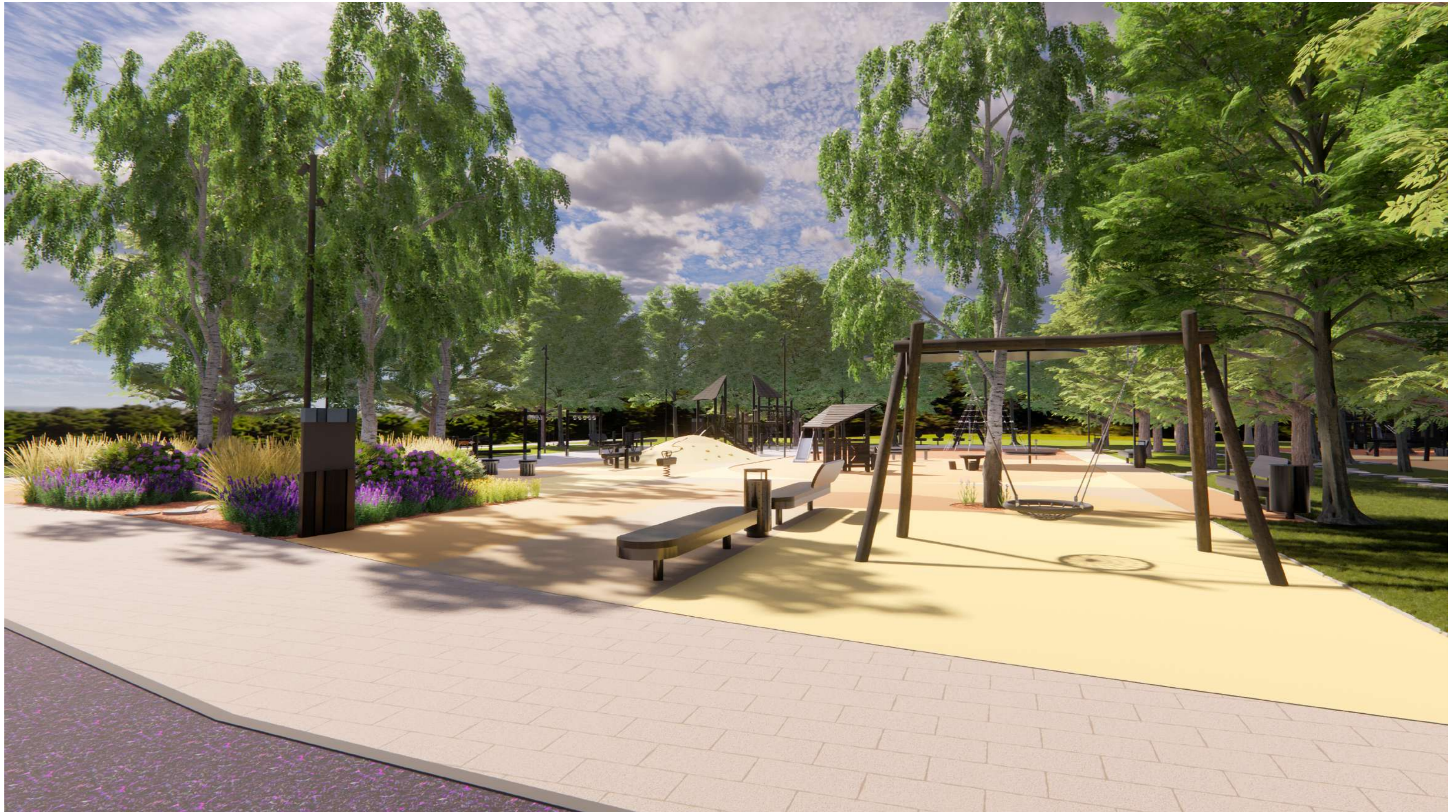
## ЛЕСНЫЕ ТРОПЫ

Взаимодействие с природой, развитие креатива, творчества





# ДЕТСКАЯ ПЛОЩАДКА





# ДЕТСКАЯ ПЛОЩАДКА





# ДЕТСКОЕ ИГРОВОЕ ОБОРУДОВАНИЕ

## ОБОРУДОВАНИЕ 3+ И МГН



ПРУЖИНЫ-КАЧАЛКИ

КАРУСЕЛЬ

ИГРОВАЯ СТАНЦИЯ

ПЕСОЧНАЯ  
СТАНЦИЯ

ГОРКА

ИГРОВОЙ  
СТОЛИК

СЕНСОРНАЯ  
ПАНЕЛЬ

СЕНСОРНАЯ  
ПАНЕЛЬ 2

## ОБОРУДОВАНИЕ 3-7



ИГРОВОЙ КОМПЛЕКС

КАЧЕЛЬ

КАЧЕЛЬ-ГНЕЗДО

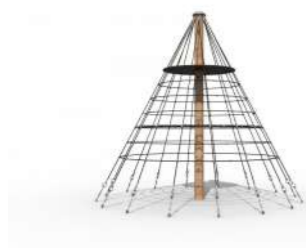
СЛУХОВЫЕ  
ТРУБЫ

ГАМАК

ПЛАТФОРМА-  
БАЛАНСИР

ХОЛМ С  
ЗАЦЕПАМИ И  
КАНАТАМИ

## ОБОРУДОВАНИЕ 7-14



ЛАЗАНИЕ-СЕТИ

БРЕВНА

## ОБОРУДОВАНИЕ 14+



БОЛЬШОЙ  
ИГРОВОЙ  
КОМПЛЕКС

КАЧЕЛЬ-БРЕВНО



# СПОРТИВНАЯ ПЛОЩАДКА



## ВОРКАУТ

Площадка оснащена широкой линейкой спортивного инвентаря, а так же, местами отдыха с качелями

**СПОРТ ЗОНА ДЛЯ ПОЖИЛЫХ ЛЮДЕЙ**  
Регулярные тренировки на тренажерах помогут поддерживать физическую активность и обеспечат уверенный контроль над движениями в повседневной жизни

## ПЛОЩАДКА ДЛЯ ИГРЫ В ПИНГ-ПОНГ

Теннисные столы, места отдыха и общения

## ТРИБУНЫ С НАВЕСОМ

## БОЛЬШОЕ УНИВЕРСАЛЬНОЕ ИГРОВОЕ ПОЛЕ

Баскетбол, футбол

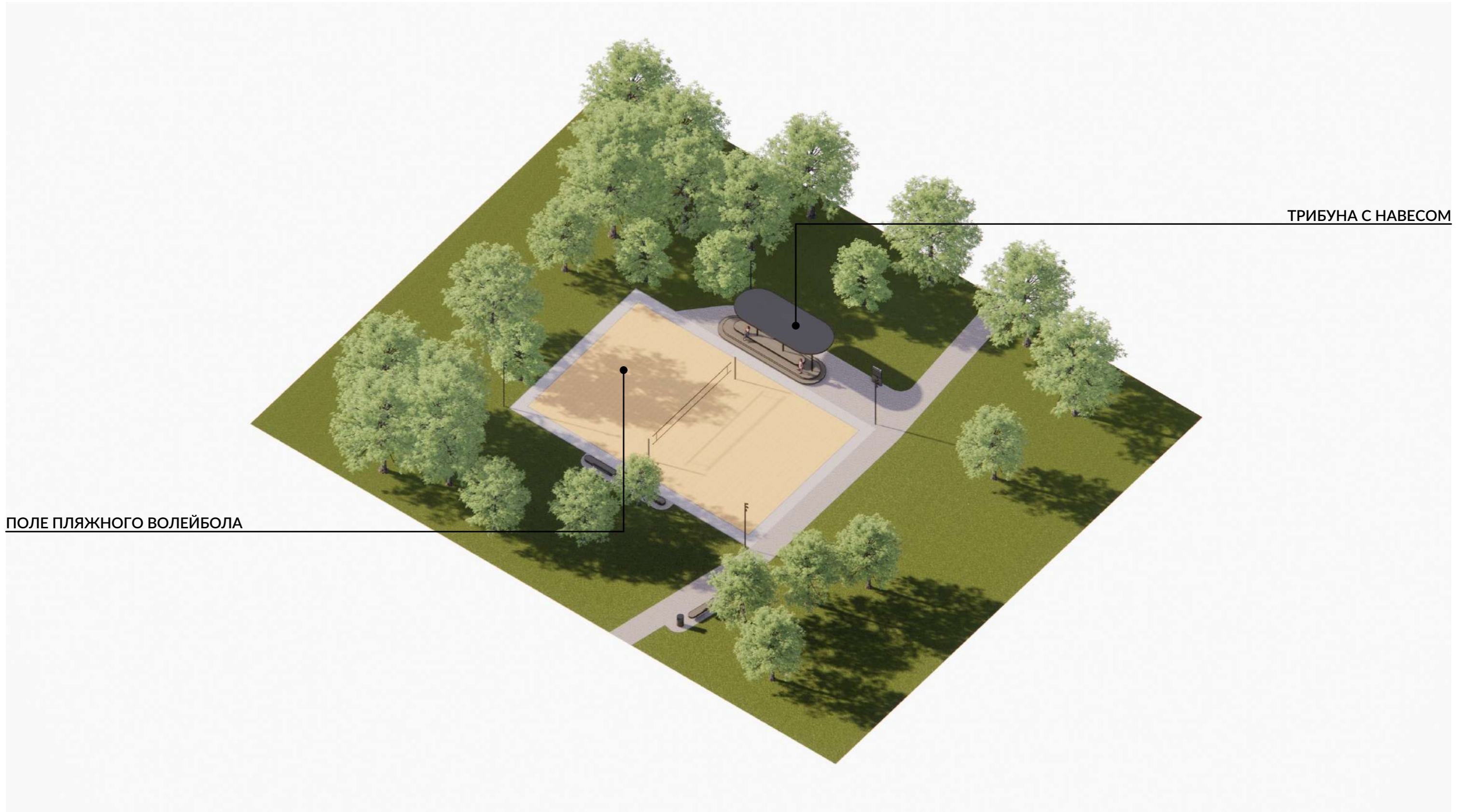
## ГЛАВНЫЙ ВХОД

## СРЕДНЕЕ УНИВЕРСАЛЬНОЕ ИГРОВОЕ ПОЛЕ

Зона предназначена для игры в бадминтон, волейбол. Предусмотрены трибуны



# ПЛОЩАДКА ДЛЯ ИГРЫ В ПЛЯЖНЫЙ ВОЛЕЙБОЛ

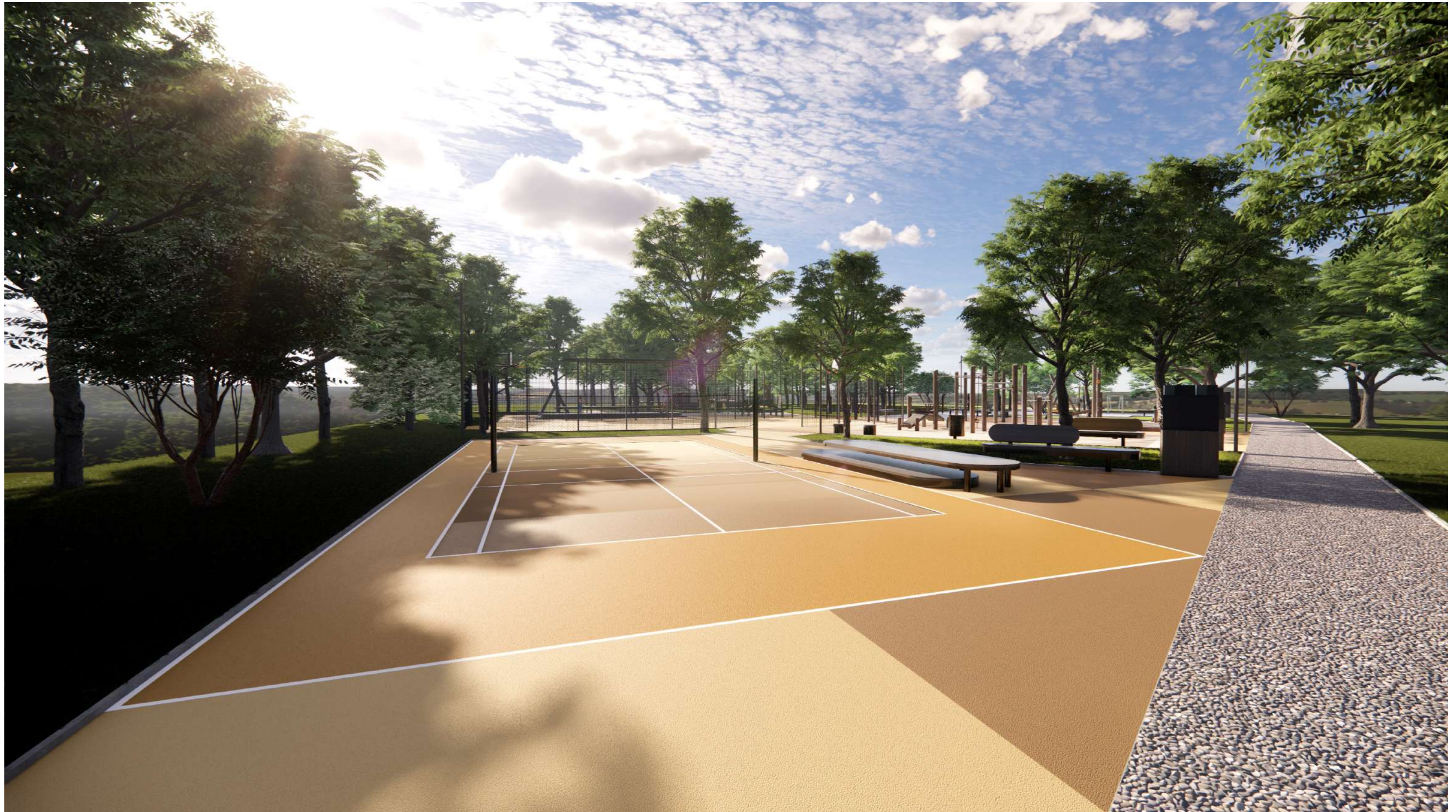


Трибуна с навесом

Поле пляжного волейбола

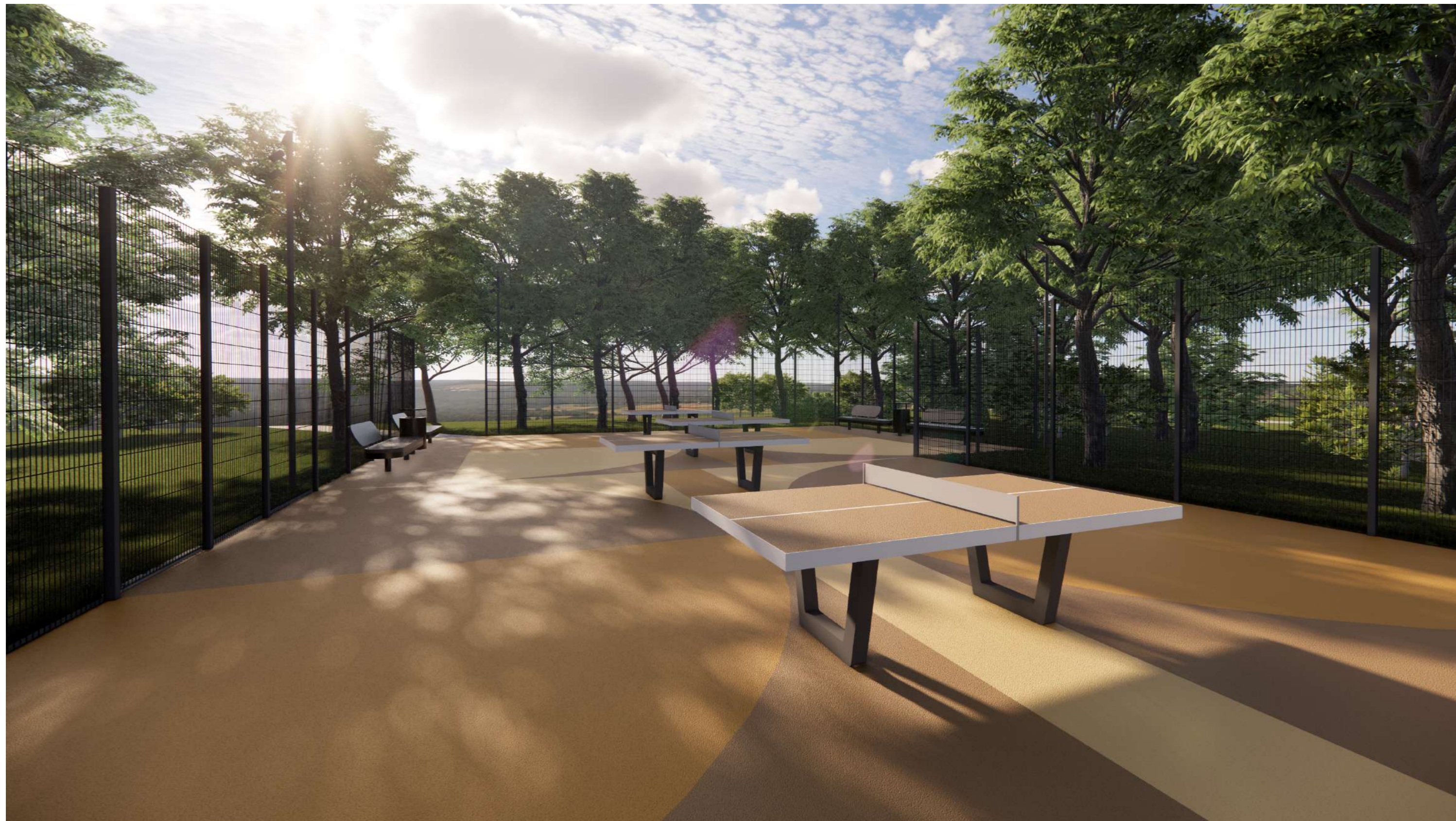


# СПОРТИВНАЯ ПЛОЩАДКА





# СПОРТИВНАЯ ПЛОЩАДКА





# СПОРТИВНОЕ ОБОРУДОВАНИЕ

## ВОРКАУТ И КАЧЕЛИ



ТУРНИК И КАНАТЫ

БОЛЬШОЙ КОМПЛЕКС

ТУРНИК

РУКОХОД

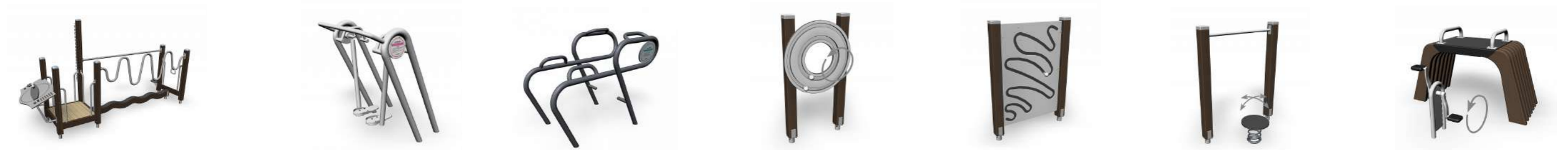
КАЧЕЛЬ

КАЧЕЛЬ-ГНЕЗДО

БРЕННА

БЕГ С  
ПРЕПЯТСТВИЯМИ

## ТРЕНАЖЕРЫ ДЛЯ ПОЖИЛЫХ ЛЮДЕЙ



ТРЕНАЖЕРНЫЙ  
КОМПЛЕКС

ТРЕНАЖЕР ДЛЯ НОГ

ТУРНИК

РУЧНОЙ РОЛЛ

ИЗВИЛИСТАЯ  
ТРОПА

ТРЕНАЖЕР ДЛЯ  
КООРДИНАЦИИ  
ТЕЛА

ВЕЛОСИПЕД



# ПАМП-ТРЕК И ПАВИЛЬОН



**ТРАССА ПАМП-ТРЕК**  
S= от 390 м2 ;  
(Ширина=19м, Длина=20,6м)

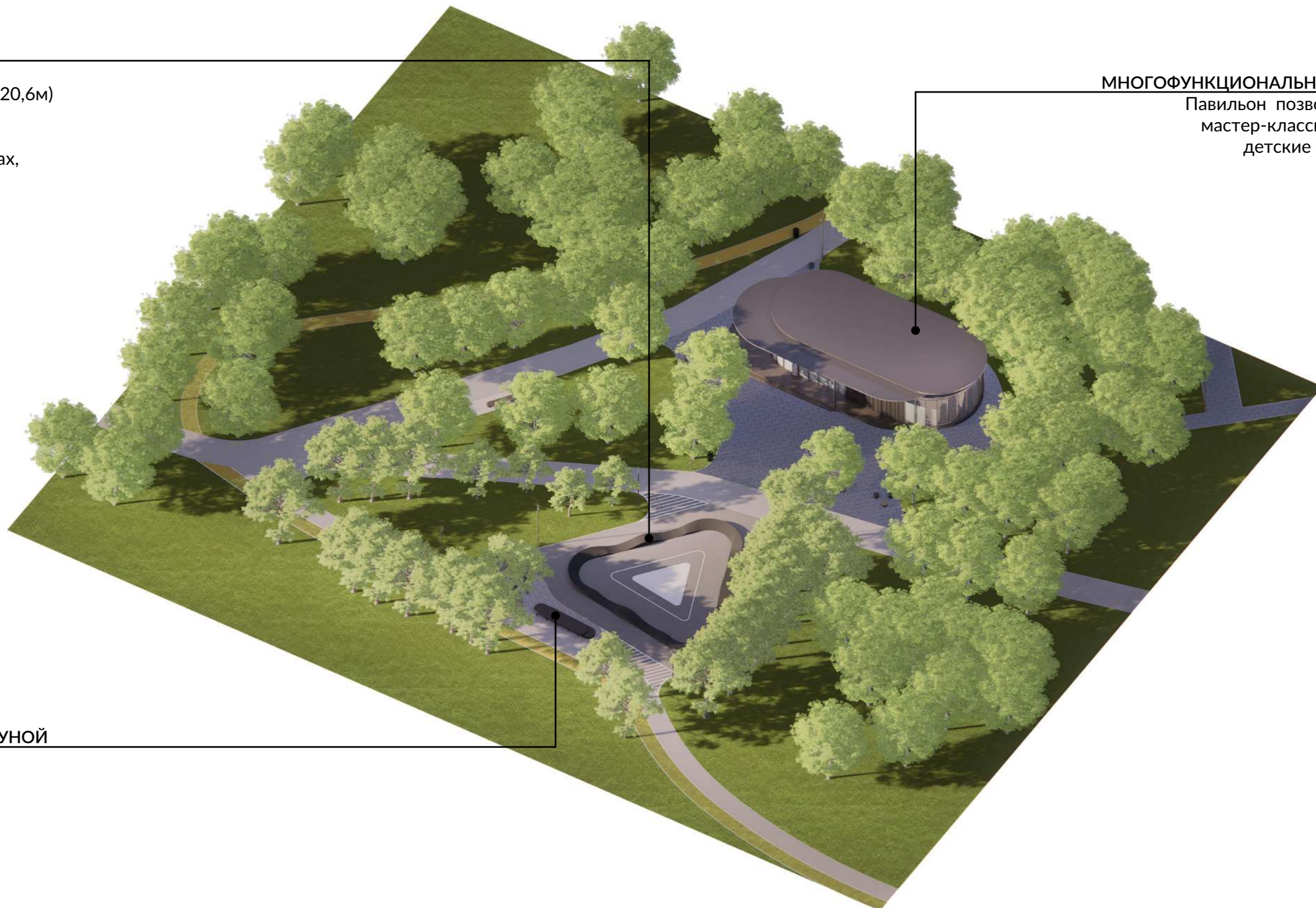
Трасса позволяет кататься на велосипедах, самокатах, роликах, и скейтбордах

**МНОГОФУНКЦИОНАЛЬНЫЙ ПАВИЛЬОН**

Павильон позволит проводить мастер-классы, лекции, йогу, детские и тематические мероприятия

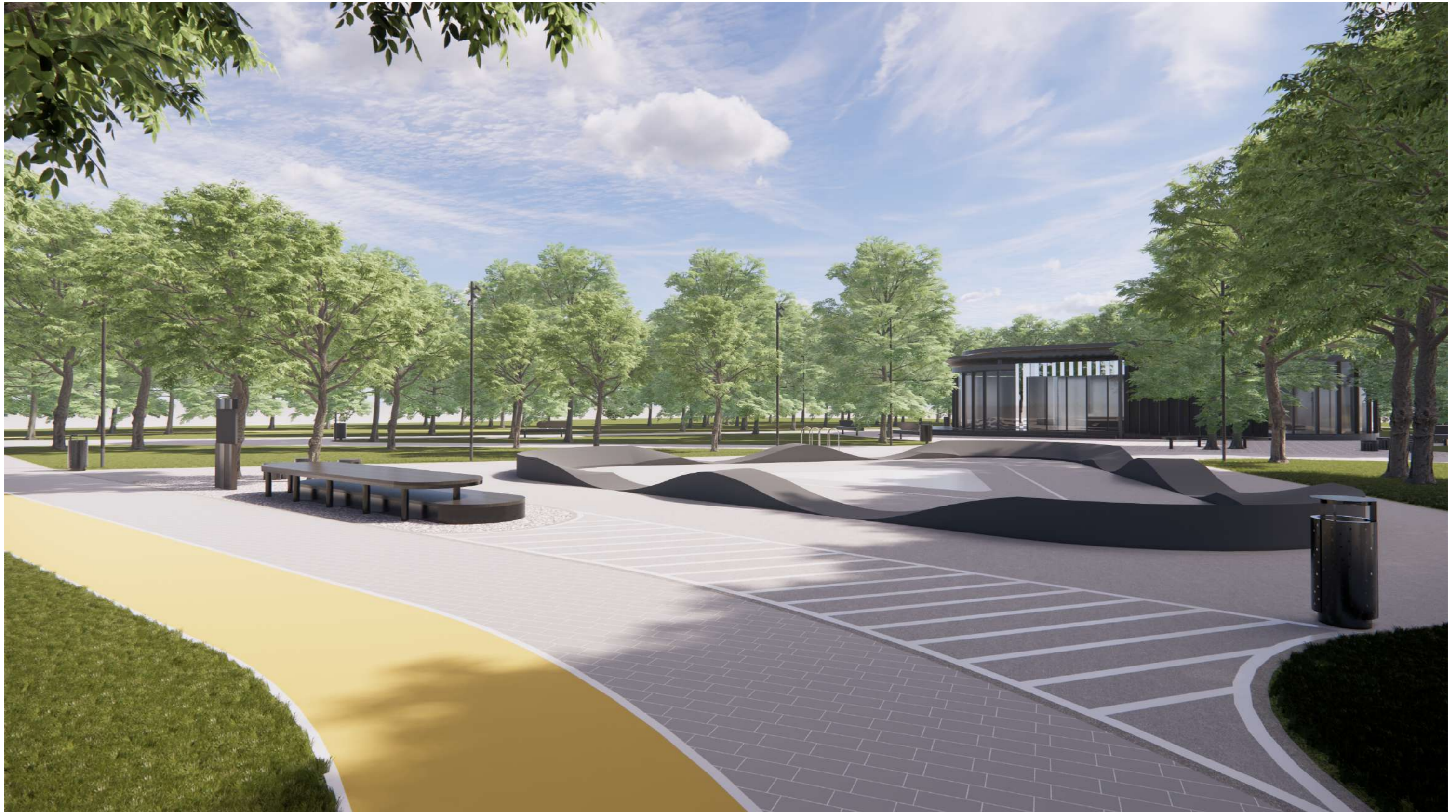
**ЗОНА ОТДЫХА С ТРИБУНОЙ**

места для зрителей, общения и отдыха



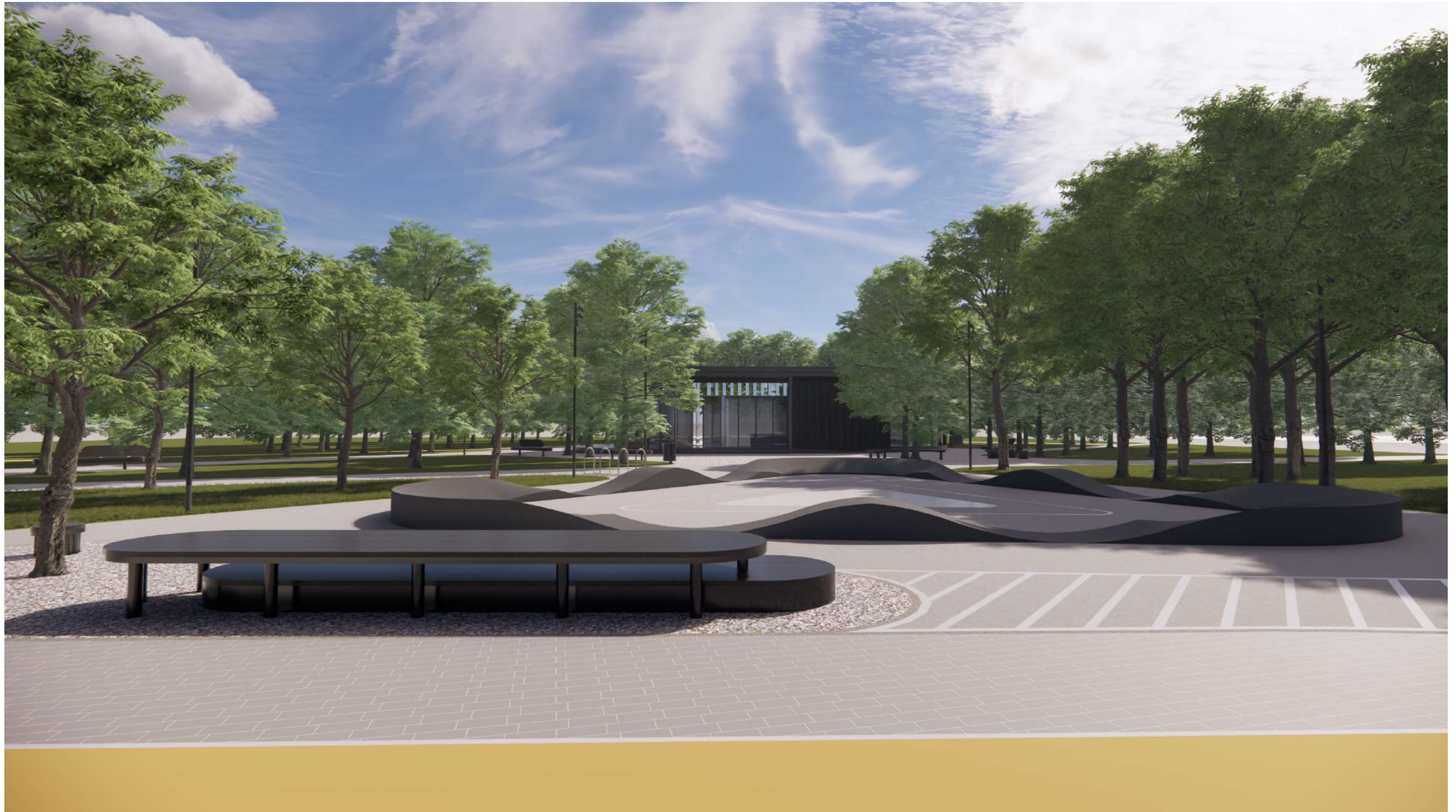


# ΠΑΜΠ-ΤΡΕΚ





# ΠΑΜΠ-ΤΡΕΚ





# МНОГОФУНКЦИОНАЛЬНЫЙ ПАВИЛЬОН





# ПЛОЩАДКА ДЛЯ ВЫГУЛА СОБАК



## Трибуна с навесом

место для отдыха и взаимодействия с питомцем

## Дорожка пеньков

разноуровневая тропа для развития координации собак

## Разноуровневые подиумы галька

## Тренировочные снаряды

элементы для игры и прохождения препятствий

## Лабиринт камни

композиция из массивных элементов, напоминающих формой булыжники образует сложное пространство для игры и исследования

## Холм с бревнами

композиция позволяет развивать ловкость и равновесие собаки

## Ограждение с тамбуром

огороженная зона для безопасного взаимодействия питомцев

## Места для отдыха





# ПЛОЩАДКА ДЛЯ ВЫГУЛА СОБАК





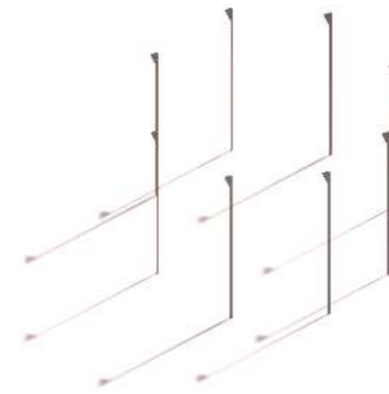
# ОБОРУДОВАНИЕ ДЛЯ ВЫГУЛА СОБАК



ХОЛМ С БРЕВНАМИ



ЛАБИРИНТ КАМНИ



ТРЕНИРОВОЧНЫЙ СНАРЯД 1  
СТОЙКИ



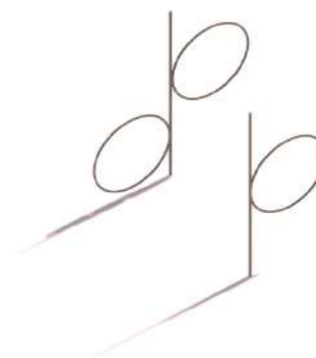
УРНА, ПИТЬЕВОЙ ФОНТАН, МИСКИ



ДОРОЖКА ПЕНЬКОВ



РАЗНОУРОВНЕВЫЕ  
ПОДИУМЫ ГАЛЬКА



ТРЕНИРОВОЧНЫЙ  
СНАРЯД 2  
КОЛЬЦА



Трибуна с навесом



# ВХОДНАЯ ЗОНА И ПАРК СКУЛЬПТУР



ВХОДНАЯ ГРУППА

ВЪЕЗД ДЛЯ ОБСЛУЖИВАЮЩЕГО ТРАНСПОРТА



НАТАШИНСКИЕ ПРУДЫ

ПАРК СКУЛЬПТУР

в парке скульптур оборудованы места отдыха  
в густой зелени



# ВХОДНАЯ ГРУППА СО СТОРОНЫ УЛ. ШЕВЛЯКОВА





# ВХОДНАЯ ГРУППА СО СТОРОНЫ ЖК "ЛЮБЕРЦЫ ПАРК"

