



МИНИСТЕРСТВО ТРАНСПОРТА И ДОРОЖНОЙ ИНФРАСТРУКТУРЫ МОСКОВСКОЙ ОБЛАСТИ

РАСПОРЯЖЕНИЕ

12.12.2022 № 1455-Р

Московская область

Об изъятии объекта недвижимого имущества для государственных нужд Московской области

В соответствии с Гражданским кодексом Российской Федерации, Земельным кодексом Российской Федерации, Федеральным законом от 25.10.2001 № 137-ФЗ «О введении в действие Земельного кодекса Российской Федерации», Федеральным законом от 05.04.2013 № 43-ФЗ «Об особенностях регулирования отдельных правоотношений в связи с присоединением к субъекту Российской Федерации – городу федерального значения Москве территорий и о внесении изменений в отдельные законодательные акты Российской Федерации», Федеральным законом от 31.07.2020 № 254-ФЗ «Об особенностях регулирования отдельных отношений в целях реализации приоритетных проектов по модернизации и расширению инфраструктуры и о внесении изменений в отдельные законодательные акты Российской Федерации», Законом Московской области от 07.06.1996 № 23/96-ОЗ «О регулировании земельных отношений в Московской области», постановлением Правительства Московской области от 25.10.2016 № 782/39 «Об утверждении государственной программы Московской области «Развитие и функционирование дорожно-транспортного комплекса» на 2017-2026 годы», постановлением Правительства Московской области от 27.04.2021 № 306/10 «Об утверждении документации по планировке территории для создания и эксплуатации сети автомобильных дорог общего пользования регионального значения Московской области «Солнцево – Бутово – Видное – Каширское шоссе – Молоково – Лыткарино – Томилино – Красково – Железнодорожный» на платной основе. Элемент 3. Участок автомобильной дороги от примыкания к автодороге Москва - Жуковский до примыкания к автодороге Носовихинское шоссе», постановлением Правительства Московской области от 08.12.2021 № 1303/40 «Об утверждении изменений в документацию по

010661 *

планировке территории для создания и эксплуатации сети автомобильных дорог общего пользования регионального значения Московской области «Солнцево – Бутово – Видное – Каширское шоссе – Молоково – Лыткарино – Томилино – Красково – Железнодорожный» на платной основе. Элемент 3. Участок автомобильной дороги от примыкания к автодороге Москва - Жуковский до примыкания к автодороге Носовихинское шоссе», постановлением Правительства Московской области от 03.10.2022 № 1039/32 «О внесении изменений в документацию по планировке территории для создания и эксплуатации сети автомобильных дорог общего пользования регионального значения Московской области «Солнцево – Бутово – Видное – Каширское шоссе – Молоково – Лыткарино – Томилино – Красково – Железнодорожный» на платной основе. Элемент 3. Участок автомобильной дороги от примыкания к автодороге Москва - Жуковский до примыкания к автодороге Носовихинское шоссе», решением Градостроительного совета Московской области от 22.11.2022 № 47:

1. В целях создания и эксплуатации сети автомобильных дорог общего пользования регионального значения Московской области «Солнцево – Бутово – Видное – Каширское шоссе – Молоково – Лыткарино – Томилино – Красково – Железнодорожный» на платной основе изъять объекты недвижимого имущества согласно схеме (Приложение 1) и перечню объектов недвижимого имущества (Приложение 2), путем прекращения права и возмещения убытков для государственных нужд Московской области.

2. Отделу земельных отношений и подготовки территории Управления земельно-имущественных отношений Министерства транспорта и дорожной инфраструктуры Московской области:

2.1. В течение семи дней со дня принятия настоящего распоряжения:

2.1.1. направить копию распоряжения правообладателям изымаемых объектов недвижимого имущества заказным письмом с уведомлением о вручении;

2.1.2. совместно с органами местного самоуправления городского округа Люберцы Московской области обеспечить опубликование (обнародование) настоящего распоряжения в печатных средствах массовой информации.

2.2. В течение десяти дней со дня принятия настоящего распоряжения направить копию в орган, осуществляющий государственную регистрацию прав на недвижимое имущество и сделок с ним.

2.3. Организовать работу по заключению с правообладателями изымаемых объектов недвижимого имущества соглашения об изъятии недвижимого имущества путем выкупа по цене, основанной на результатах оценки рыночной стоимости изымаемых объектов недвижимого имущества, представленной Министерством земельных отношений Московской области.

3. Управлению финансов и бухгалтерского учета Министерства транспорта и дорожной инфраструктуры Московской области осуществить расходы на мероприятия по изъятию объектов недвижимого имущества, указанных в приложении к настоящему распоряжению.

4. Управлению информационных технологий Министерства транспорта и дорожной инфраструктуры Московской области совместно с Министерством информационных и социальных коммуникаций Московской области в течение семи дней обеспечить опубликование (обнародование) настоящего распоряжения на официальном сайте Правительства Московской области в информационно-телекоммуникационной сети «Интернет»:

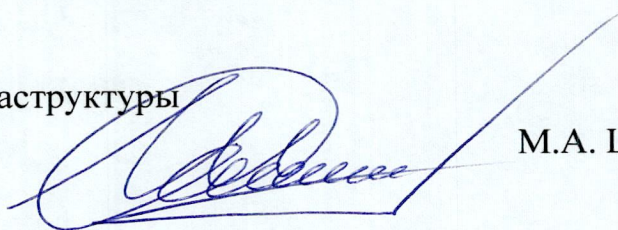
4.1. в течение семи дней со дня принятия настоящего распоряжения совместно с Министерством информационных и социальных коммуникаций Московской области осуществить размещение настоящего распоряжения на официальном сайте Правительства Московской области в информационно-телекоммуникационной сети «Интернет»;

4.2. в течение десяти дней со дня принятия настоящего распоряжения осуществить его размещение на официальном сайте Министерства транспорта и дорожной инфраструктуры Московской области в информационно-телекоммуникационной сети «Интернет».

5. Принять к сведению, что Министерство имущественных отношений Московской области обеспечивает проведение оценки рыночной стоимости изымаемых объектов недвижимого имущества.

6. Контроль за выполнением настоящего распоряжения оставляю за собой.

Заместитель министра
транспорта и дорожной инфраструктуры
Московской области

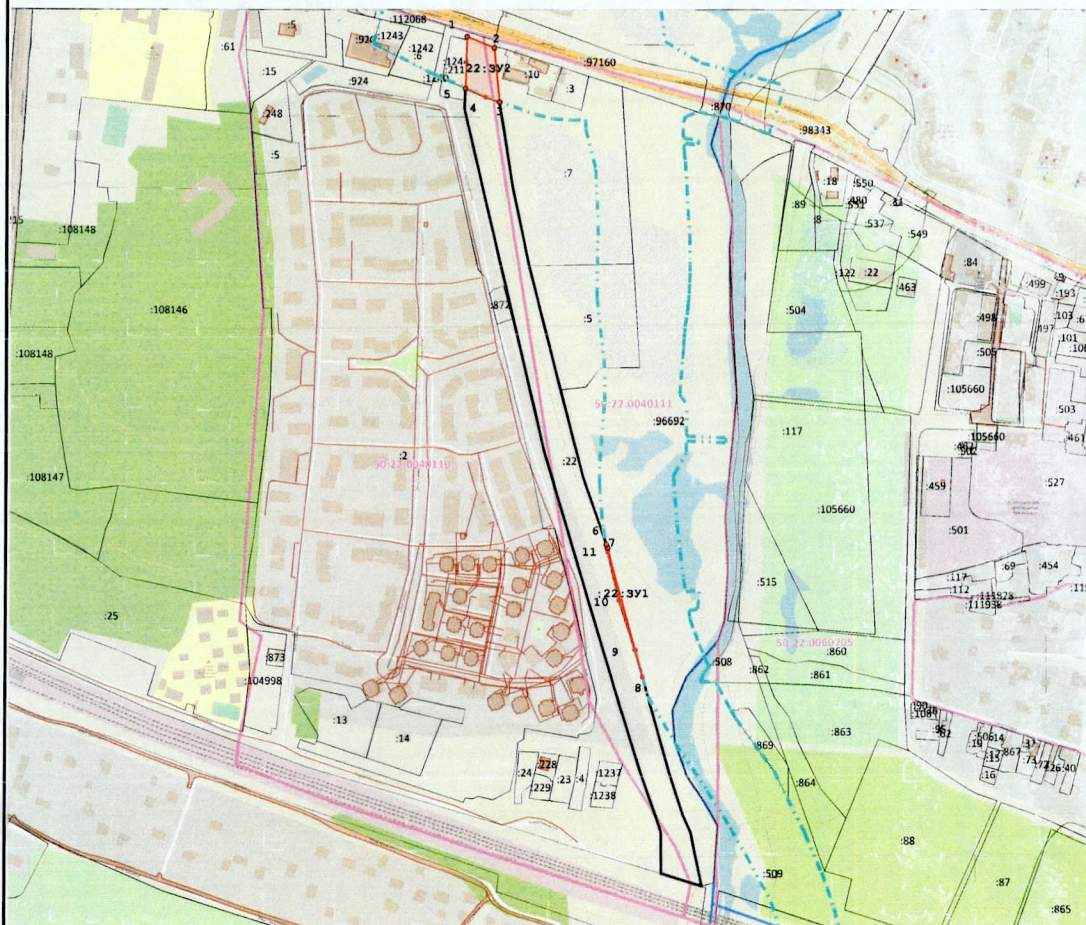


М.А. Шигабутдинов

СХЕМА

Приложение 1
к распоряжению Министерства транспорта и дорожной
инфраструктуры Московской области

от №
12.12.2022 № 1455-Р

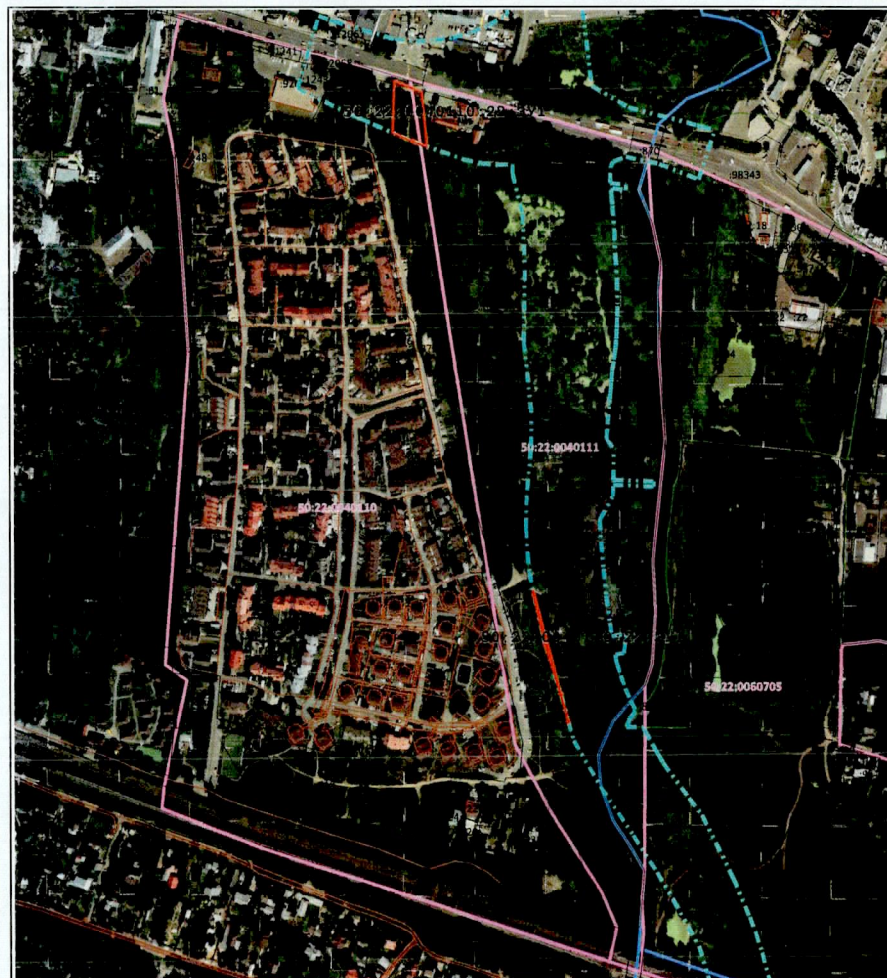


Масштаб 1:6 000

Условные обозначения:

- 7 - вновь образованная характерная точка границы, сведения о которой достаточны для определения ее местоположения и ее номер
- граница образуемого земельного участка
- :267 - кадастровый номер и границы земельных участков, сведения о которых содержатся в ЕГРН
- границы и номер кадастрового квартала
- границы зоны планируемого размещения линейного объекта «Солнцево – Бутово – Видное – Каширское шоссе – Молоково – Лыткарино – Томилино – Красково – Железнодорожный» Элемент 3
- участок, учтенный в ЕГРН, с К№50:22:0040110:22

Ситуационный план



Масштаб 1:6 000

Система координат МСК-50, зона 2

Имя точки	X, м	Y, м	Имя точки	X, м	Y, м
50:22:0040110:22:ЗУ1 (площадь 219 кв.м.)			50:22:0040110:22:ЗУ2 (площадь 2 327 кв.м.)		
6	457 587,38	2 217 707,39	1	458 184,80	2 217 540,33
7	457 583,46	2 217 708,76	2	458 171,81	2 217 573,54
8	457 432,34	2 217 750,42	3	458 107,85	2 217 579,88
9	457 464,28	2 217 741,61	4	458 113,83	2 217 562,47
10	457 522,79	2 217 722,23	5	458 124,08	2 217 538,00
11	457 580,25	2 217 708,73	1	458 184,80	2 217 540,33
6	457 587,38	2 217 707,39			

Приложение 2
к распоряжению Министерства
транспорта и дорожной
инфраструктуры
Московской области
от 12.12.2022 № 1455-Д

Перечень объектов недвижимого имущества, подлежащих изъятию
для государственных нужд Московской области

№	Наименование объекта		Адрес объекта (местоположение) в соответствии со сведениями Единого государственно го реестра прав на недвижимое имущество и сделок с ним	Категория земельного участка	Вид разрешенно го использова ния/назнач ение	Обрем енения	Кадастровый (условный или инвентарный) номер	Правообладатель	Перечень правоустанавл ивающих/ право удостоверяющ их документов	Площадь общая, (кв. м)	Площадь изымаема я (кв. м)		Вид права
	Земельный участок	Объект недвижимо сти, расположен ный на земельном участке (при наличии)											
1	Земельный участок	-	Московская область, Люберецкий район, уч-к 1	Земли промышленност и, энергетики, транспорта, связи, радиовещания, телевидения, информатики, земли для обеспечения космической деятельности, земли обороны, безопасности и земли иного специального назначения	Под отводящий канал	-	50:22:0040110:22	Акционерное общество «Мосводоканал» (АО «Мосводоканал»)	Запись регистрации от 02.11.2012 № 50-50- 22/091/2012- 286	37200 (Тридцать семь тысяч двести)	219 (Двести девятнадц ать)	2327 (Две тысячи триста двадцать семь)	Аренда