

# Схема границ публичного сервитута на кадастровом плане территории

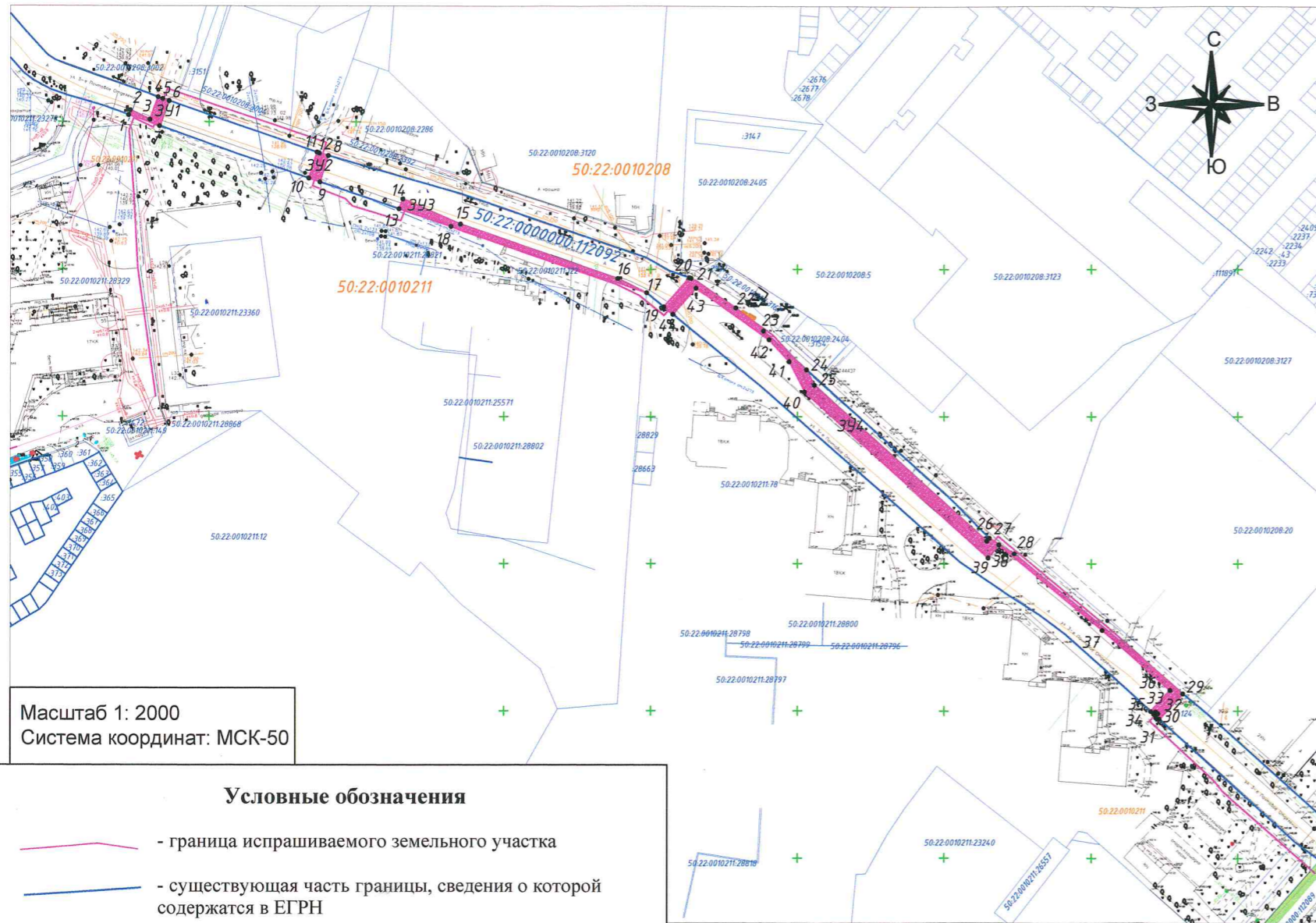
Утверждаю Постановлением Администрации  
городского округа Люберцы Московской области  
от 18.12.2020 № 37.57-ПА

**Объект:** Реконструкция газопровода низкого давления  $P \leq 0,005$  МПа, ШРП, газопровода среднего давления  $P \leq 0,3$  МПа  
**Местоположение:** Московская область, городской округ Люберцы, г. Люберцы, 3-е Почтовое отделение

Условный номер сервитута \_\_\_\_\_






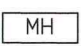



Площадь сервитута ЗУ1 46 кв.м., ЗУ2 37 кв.м., ЗУ3 155 кв.м., ЗУ4 641 кв.м.

Общая площадь сервитута 879 кв.м.



Масштаб 1: 2000  
Система координат: МСК-50

## Условные обозначения

-  - граница испрашиваемого земельного участка
-  - существующая часть границы, сведения о которой содержатся в ЕГРН
-  50:22:0000000:1 - обозначение кадастрового номера земельного участка, содержащегося в ЕГРН
-  50:22:0000000 - обозначение и граница кадастрового квартала
-  1 - характерная точка границы, сведения о которой достаточны для определения ее местоположения
-  МН - здания и сооружения
-  - обозначение испрашиваемого земельного участка для размещения газопровода
-  - проектируемый газопровод
-  - охранный зона 50:00-6.690

## Описание земельного участка с кадастровым номером 50:22:0000000:112092

1. Адрес: Московская область, городской округ Люберцы, г. Люберцы, 3-е почтовое отделение, от корп.30 до д.62
2. Площадь участка: 10 433 кв.м.
3. Категория земель: Земли населённых пунктов
4. Вид разрешенного использования: Земельные участки (территории) общего пользования

№ точки	Координаты ЗУ1		Длина линии (м)	Дирекц.угол (град) (мин) (сек)
	X	Y		
1	460552.36	2211522.47	1.72	19° 32' 23"
2	460553.98	2211523.04	7.38	115° 31' 14"
3	460550.80	2211529.70	8.15	20° 5' 24"
4	460558.45	2211532.50	1.70	109° 36' 48"
5	460557.88	2211534.10	2.30	109° 14' 57"
6	460557.12	2211536.27	09.11	200° 5' 24"
7	460548.56	2211533.14	11.33	289° 34' 4"
1	460552.36	2211522.47		

№ точки	Координаты ЗУ3		Длина линии (м)	Дирекц.угол (град) (мин) (сек)
	X	Y		
13	460520.56	2211614.49	3.61	21° 8' 34"
14	460523.92	2211615.79	21.40	113° 38' 35"
15	460515.34	2211635.39	56.44	109° 4' 16"
16	460496.90	2211688.74	10.95	116° 6' 20"
17	460492.08	2211698.57	70.10	288° 42' 35"
18	460514.56	2211632.18	18.68	288° 42' 35"
13	460520.56	2211614.49		

№ точки	Координаты ЗУ2		Длина линии (м)	Дирекц.угол (град) (мин) (сек)
	X	Y		
8	460538.58	2211590.55	9.39	197° 34' 40"
9	460529.63	2211587.71	4.00	288° 42' 35"
10	460530.91	2211583.92	9.25	17° 34' 40"
11	460539.73	2211586.71	0.83	108° 54' 51"
12	460539.46	2211587.50	3.17	106° 5' 41"
8	460538.58	2211590.55		

№ точки	Координаты ЗУ4		Длина линии (м)	Дирекц.угол (град) (мин) (сек)
	X	Y		
19	460487.29	2211704.43	13.20	41° 37' 8"
20	460497.15	2211713.19	0.59	109° 6' 54"
21	460496.96	2211713.75	18.30	123° 25' 46"
22	460486.88	2211729.02	12.18	129° 48' 20"
23	460479.08	2211738.38	19.70	131° 45' 38"
24	460465.96	2211753.07	5.78	152° 43' 38"
25	460460.83	2211755.72	79.18	132° 1' 37"
26	460407.81	2211814.54	1.26	41° 48' 43"
27	460408.75	2211815.38	9.93	122° 2' 31"
28	460403.48	2211823.80	74.57	129° 35' 59"
29	460355.95	2211881.26	11.78	222° 33' 14"
30	460347.27	2211873.29	1.69	312° 4' 37"
31	460348.40	2211872.04	01.10	43° 53' 28"
32	460349.19	2211872.80	0.94	309° 48' 20"
33	460349.79	2211872.08	01.08	222° 44' 22"
34	460349.00	2211871.35	1.40	311° 52' 53"
35	460349.93	2211870.31	9.78	42° 33' 14"
36	460357.14	2211876.92	30.94	311° 5' 34"
37	460377.48	2211853.61	45.43	309° 40' 40"
38	460406.49	2211818.64	5.76	219° 40' 52"
39	460402.05	2211814.96	84.08	312° 1' 37"
40	460458.34	2211752.50	11.62	332° 43' 38"
41	460468.67	2211747.18	10.12	317° 4' 5"
42	460476.08	2211740.28	30.43	305° 16' 3"
43	460493.65	2211715.44	11.91	221° 37' 8"
44	460484.75	2211707.53	4.00	309° 17' 12"
19	460487.29	2211704.43		